

Изготвил: .....

Никола В. Николаев

/име, фамилия./ подпис: .....

дата: 12.09.16г.,

№ и дата на удостоверение за упражняване на

лесовъдска практика: 5775/25.01.2012

Одобрил: .....

инж. Хълми Амза

(име, фамилия./ подпис)

дата: 11.11.16г.,

№ и дата на удостоверение за упражняване на

лесовъдска практика: 8743/14.01.2013 г.

### ТЕХНОЛОГИЧЕН ПЛАН № ....

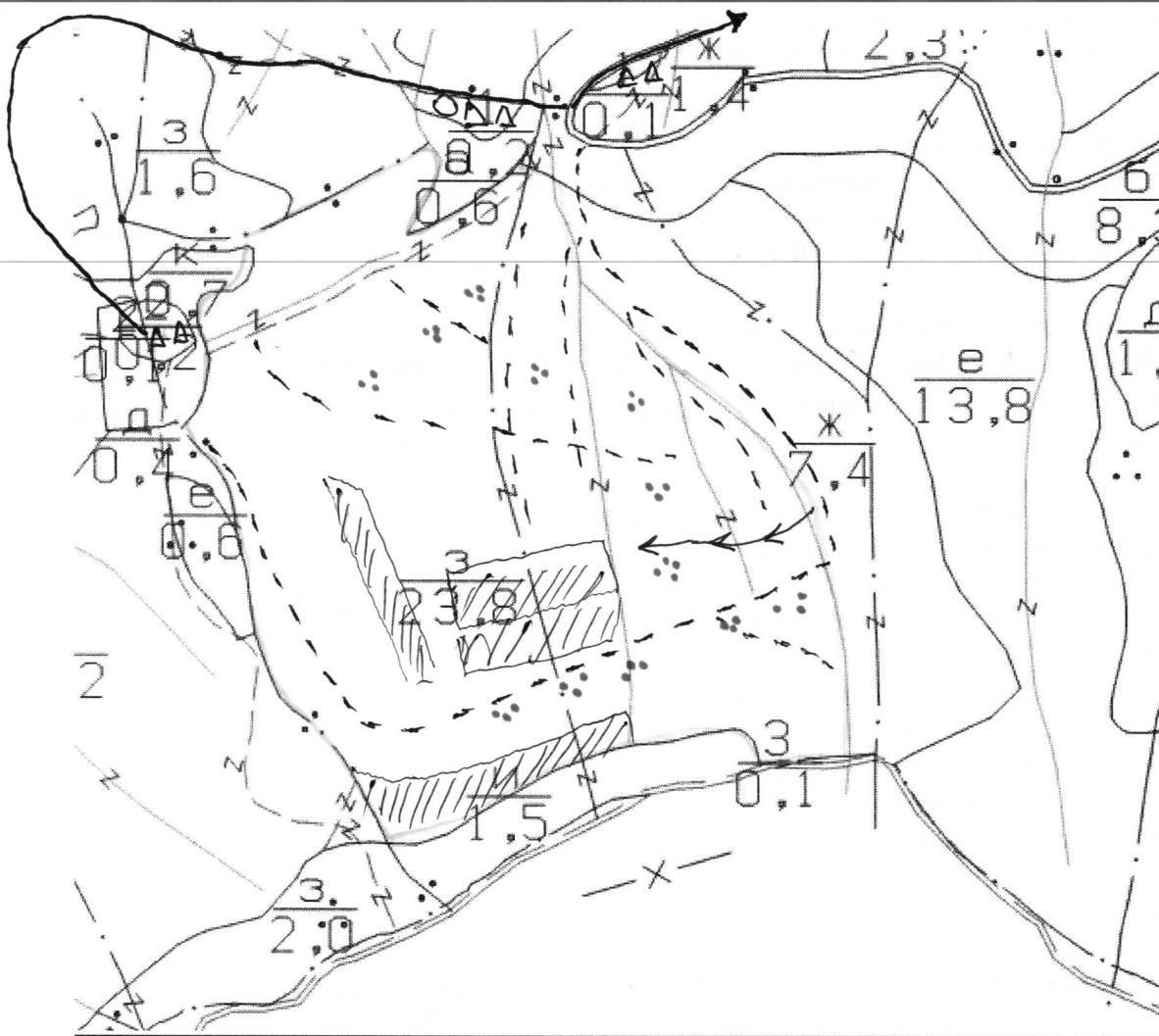
За добив на дървесина от отдел. 18 ..... подотдел. 3 .....

На ТП ДГС/ДЛС ..... /потълва се само за държавни гори/

Община .....; Землище .....

имот с (кадастрален идентификатор/КВС) № ..... /потълва се само за недържавни гори/

#### I. Схема за добива на дървесина от насаждението



#### Легенда:

±±±± проектирани коларски вр. извозни пътища

----- съществуващи извозни пътища

→ съществуващ автомобилен път

~~~~~ технологична просека

○ .....

••••• тръворчи

»»»» проектирани тракторни вр. извозни пътища

▲▲▲ временен склад

xxxxxx трасе на въжена линия

==+== проектиран автомобилен път

////// не маркиран неговими площ

На схемата задължително се нанасят контурите на насаждението/имота, съществуващите и проектирани временни горски пътища, технологичните просеки, просеките за въжени линии, извозни пътища, временни складове както и връзката им със съществуващата автомобилна пътна мрежа.

## II. Характеристика на насаждението

1. Вид на сечта ..... Групова по сте пещна ..... / интензивност 25 %  
 Втори вид сеч ..... / интензивност ..... %  
 2. Площ на подотдела .. 23,8 ха Размер на сечището..... 19,8 ха  
 3. Състав по план/програма..... Бк 9, ел 1, габ, дсб, действителен.....  
 5. Запас на 1 ха: с клони..... куб.м/ха, без клони .. 2,90 куб. м/ха.  
 6. Среден наклон на терена .. 28 градуса.  
 7. Очакван добив от маркираната дървесина ..... 10,06 ..... лежаща маса, куб.м.

| дърв. вид категория | Бк  | Ачпа | Габ | Дсб | дърв. вид категория | Бк  | Ачпа | Габ | Дсб | вършина |
|---------------------|-----|------|-----|-----|---------------------|-----|------|-----|-----|---------|
| едра                | 180 | 36   | 4   | 4   | дребна              | 9   | 7    |     |     | 94      |
| средна              | 2   | 5    |     |     | дърва               | 685 | 42   | 33  | 8   |         |

8. Наличие и характеристика на подраства преди сечта (състав, възраст, средна височина, % на покритие) .... Мч, дсб, чг, 35% от площта, 60-120 см .....

9. Средно извозно разстояние .. 500 м;

10. Други характеристики на насаждението (~~токовища, сватбовища, надлесни дървета, сервитути, защитени територии, Натура 2000, защитени видове~~ описани в доклада за гори с висока консервационна стойност, мъртва дървесина, вододайни зони, биологично разнообразие и др.) .....

## III. Технологични указания

1. Дървесината в насаждението да се добива при спазване на технологичната схема по т. I  
 2. Сечта ще се извършва с (моторен трион, ръчно, машини; кастренето на отсечените стъбла се извършва: в сечище, на временен склад) ..... БМГ .....
3. Извозът от сечището до временните складове ще се осъществява с..... Трактор УИВРСА .....  
Мч дсб, чг, с на земята по БМГ  
 на (цели стъбла, дълги/къси секции, сортименти, чипс и др.; с влачене по терена, изцяло натоварени).....
4. Проектирани нови горски автомобилни пътища съгласно Наредба 5 за строителството в горските територии без промяна на предназначението им: дължина ..... м. широчина ..... м.  
 5. Изграждане и ремонт на временни извозни горски пътища: 1 бр  
 5.1 Тракторни – допустимо разстояние между тях ..... м (не по-малко от 40 м), дължина 200 м, широчина 4 м.  
 5.2 Коларски - разстояние между тях..... м (не по-малко от 40 м), дължина ..... м, широчина ... м  
 6. Просеки за въжени линии: ..... бр.  
 допустимо разстояние между просеките ..... м., дължина ..... м., широчина ..... м.  
 7. Направа на технологични просеки ..... бр.  
 допустимо разстояние между тях ..... м., дължина ..... м., широчина ..... м.  
 8. Изграждане на нови временни складове (бр., площ в ха) .....
9. Мерки за опазване на оставащите на корен дървета, подраства, младиняка и почвата ..... чисти и секции само по чел. пътя .....
10. Начини за почистване на сечището .. Мч, чг, 8/4 по земята .....
11. Други указания: .....

Да се изнасят битовите отпадъци от сечището извън горските територии на определените за това места.

12. Всички операции по подготвителните и основните работи да се извършват съгласно изискванията на Правилника за здравословни и безопасни условия на труд в горите и правилата за противопожарна безопасност в горите.

**ЗАПОЗНАТ с технологичния план:** ..... /попълва се след издаването на позволителното за сеч/  
 Лицето по чл. 108, ал. 2 от ЗГ, на което е издадено позволително за сеч № .....

/ трите имена, подпис, дата - /

№ и дата на удостоверението за упражняване на лесовъдска практика: .....

Изготвил:.....

Николай Николов  
/име, фамилия./ подпис:.....

дата: 23.06.16.,

№ и дата на удостоверение за упражняване на  
лесовъдска практика: 5178 / 25.01.2012

Одобрил:.....

име, фамилия./ подпис:.....

дата:.....Г.,

№ и дата на удостоверение за упражняване на  
лесовъдска практика:.....

## ТЕХНОЛОГИЧЕН ПЛАН № ....

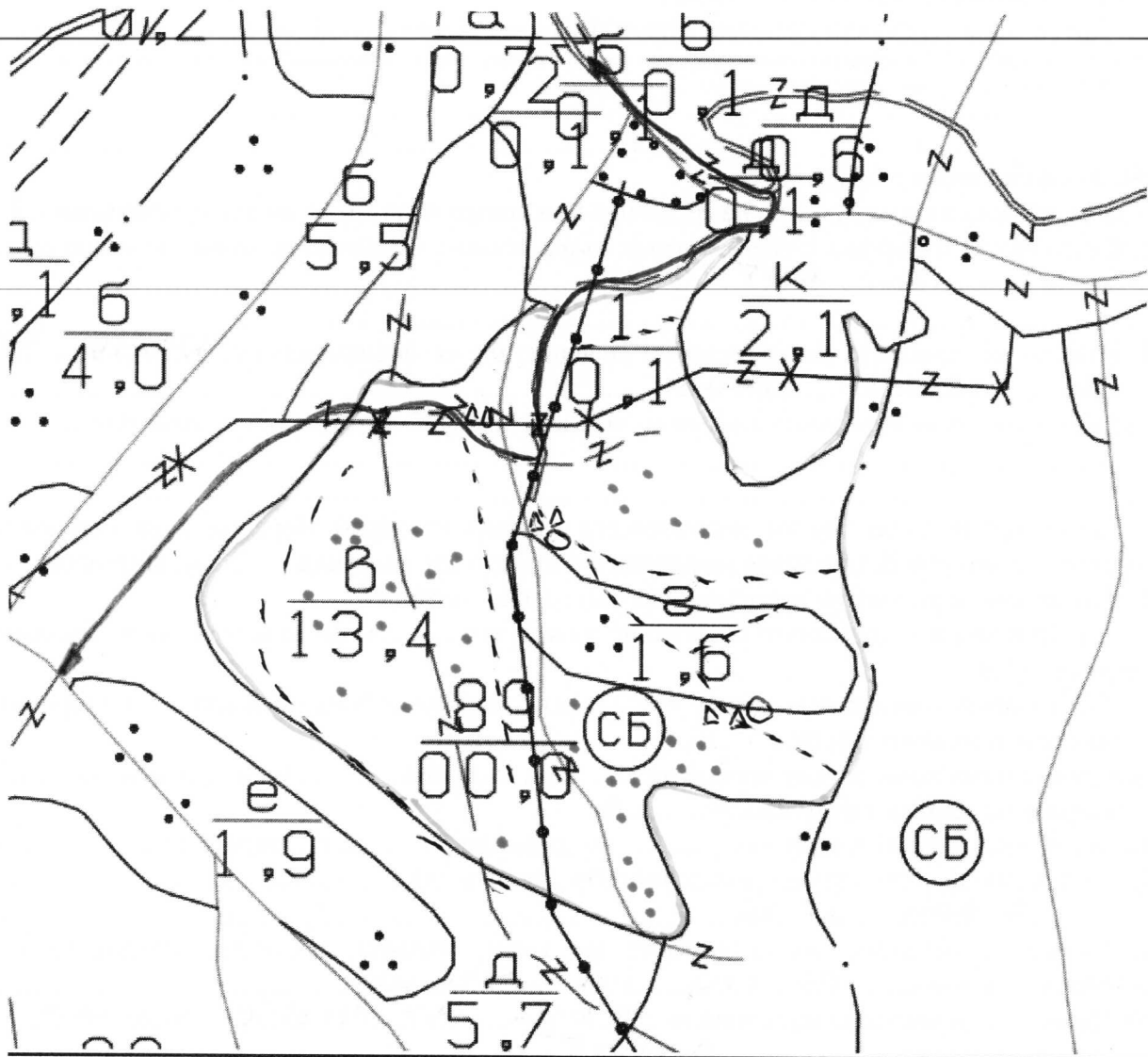
За добив на дървесина от отдел..... 89 ..... подотдел..... б

На ТП ДГС/ДЛС..... Вардара ..... /потътва се само за държавни гори/

Община .....; Землище .....

имот с (кадастрален идентификатор/КВС) №....., /потътва се само за недържавни гори/

## I. Схема за добива на дървесина от насаждението



## Легенда:

++++ проектирани коларски вр. извозни пътища

----- съществуващи извозни пътища

————— съществуващ автомобилен път

~~~~~ технологична просека

○ място за етажен

»»»» проектирани тракторни вр. извозни пътища

▲▲▲ временен склад

xxxxxx трасе на въжена линия

=+=+= проектиран автомобилен път

●●● кабан - прозорци

На схемата задължително се нанасят контурите на насаждението/имота, съществуващите и проектирани временни горски пътища, технологичните просеки, просеките за въжени линии, извозни пътища, временни складове както и връзката им със съществуващата автомобилна пътна мрежа.

## II. Характеристика на насаждението

1. Вид на сечта ..... некаса, постеренка ..... / интензивност 20 %  
 Втори вид сеч ..... / интензивност ..... %  
 2. Площ на подотдела ..... 11.8 ха Размер на сечището ..... 11.8 ха  
 3. Състав по план/програма ..... 328 10, 81 ..... , действителен ..... 328 9, 81, 81 .....  
 5. Запас на 1 ха: с клони ..... куб.м/ха, без клони ..... 104 ..... куб. м/ха.  
 6. Среден наклон на терена ..... 15 ..... градуса.  
 7. Очакван добив от маркираната дървесина ..... 328 ..... лежаща маса, куб.м.

| дърв. вид категория | 25  | 107 | 81 |  | дърв. вид категория | 25  | 107 | 81 |  | вършина |
|---------------------|-----|-----|----|--|---------------------|-----|-----|----|--|---------|
| едра                | 118 | 5   | 1  |  | дребна              |     |     |    |  | 72      |
| средна              | 9   |     |    |  | дърва               | 150 | 15  | 11 |  |         |

8. Наличие и характеристика на подраства преди сечта (състав, възраст, средна височина, % на покритие) ..... на 70% от площта на дъб ест. доб. височината с 2-30 см. 30% от площта габри, липа, мъдрак 250 см .....  
 9. Средно извозно разстояние ..... 100 .....  
 10. Други характеристики на насаждението (токовища, сватбовища, надлесни дървета, сервитути, защитени територии, Натура 2000, защитени видове описани в доклада за гори с висока консервационна стойност, мъртва дървесина, вододайни зони, биологично разнообразие и др.)  
 .....

## III. Технологични указания

1. Дървесината в насаждението да се добива при спазване на технологичната схема по т. I  
 2. Сечта ще се извършва с (моторен трион, ръчно, машини; кастренето на отсечените стъбла се извършва: в сечище, на временен склад) ..... Б.М.Т. .....  
 3. Извозът от сечището до временните складове ще се осъществява с ..... Трион Уни Версал .....  
 на ..... на стъблата секции .....  
 на (цели стъбла, дълги/къси секции, сортименти, чипс и др.; с влачене по терена, изцяло натоварени) .....  
 4. Проектирани нови горски автомобилни пътища съгласно Наредба 5 за строителството в горските територии без промяна на предназначението им: дължина ..... м. широчина ..... м.  
 5. Изграждане и ремонт на временни извозни горски пътища:  
 5.1 Тракторни – допустимо разстояние между тях ..... м (не по-малко от 40 м), дължина ..... м, широчина 4 м.  
 5.2 Коларски - разстояние между тях ..... м (не по-малко от 40 м), дължина ..... м, широчина ... м  
 6. Просеки за въжени линии: ..... бр.  
 допустимо разстояние между просеките ..... м., дължина ..... м., широчина ..... м.  
 7. Направа на технологични просеки ..... бр.  
 допустимо разстояние между тях ..... м., дължина ..... м., широчина ..... м.  
 8. Изграждане на нови временни складове (бр., площ в ха) .....  
 ..... 2 броя 0.1 ха .....  
 9. Мерки за опазване на оставащите на корен дървета, подраства, младияка и почвата .....  
 ..... използ. само по стъб. изг. през цял .....  
 10. Начини за почистване на сечището ..... на място с/т по време и място дъ .....  
 11. Други указания: ..... подраст .....

Да се изнасят битовите отпадъци от сечището извън горските територии на определените за това места.

12. Всички операции по подготвителните и основните работи да се извършват съгласно изискванията на Правилника за здравословни и безопасни условия на труд в горите и правилата за противопожарна безопасност в горите.

**ЗАПОЗНАТ с технологичния план:** ..... /попълва се след издаването на разрешителното за сеч/  
 Лицето по чл. 108, ал. 2 от ЗГ, на което е издадено разрешително за сеч № .....

/ трите имена, подпис, дата - /

№ и дата на удостоверение за упражняване на лесовъдска практика: .....

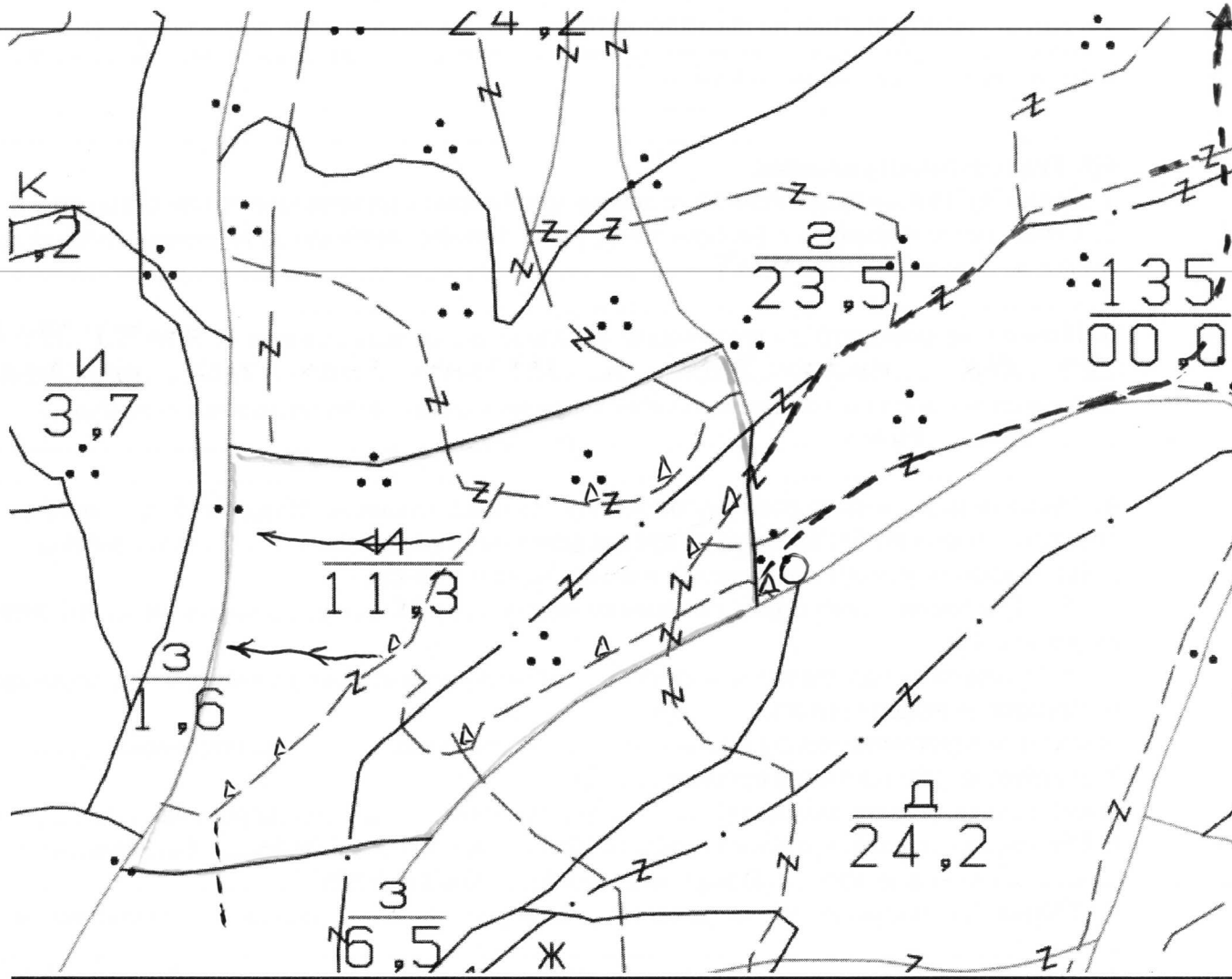
Изготвил: .....  
 Илюминатор Николов  
 /име, фамилия./ подпис: .....  
 дата: 24.06.16.г.,  
 № и дата на удостоверението за упражняване на  
 лесовъдска практика: 5175/25.01.2012

Одобрил: .....  
 Хазми Ахмед  
 /име, фамилия./ подпис: .....  
 дата: 21.11.2016г.  
 № и дата на удостоверението за упражняване на  
 лесовъдска практика: .....

### ТЕХНОЛОГИЧЕН ПЛАН № ....

За добив на дървесина от отдел.....135.....подотдел.....4.....  
 На ТП ДГС/ДЛС.....В.р.р.д.ч.а...../потътва се само за държавни гори/  
 Община .....; Землище .....;  
 имот с (кадастрален идентификатор/КВС) №....., /потътва се само за недържавни гори/

#### I. Схема за добива на дървесина от насаждението



#### Легенда:

- |       |  |        |  |
|-------|--|--------|--|
| ±±±±  | проектирани коларски вр. извозни пътища  | »»»»   | проектирани тракторни вр. извозни пътища |
| ----- | съществуващи извозни пътища              | ▲▲▲    | временен склад                           |
| →     | съществуващ автомобилен път <b>ЗЕМЕН</b> | xxxxxx | трасе на въжена линия                    |
| ~~~~~ | технологична просека                     | ==+==  | проектиран автомобилен път               |
| ○     | .....                                    |        | .....                                    |
|       | .....                                    |        | .....                                    |

На схемата задължително се нанасят контурите на насаждението/имота, съществуващите и проектирани временни горски пътища, технологичните просеки, просеките за въжени линии, извозни пътища, временни складове както и връзката им със съществуващата автомобилна пътна мрежа.

## II. Характеристика на насаждението

1. Вид на сечта ..... постепенно, котловина ..... / интензивност 25 %  
 2. Площ на подотдела ... 11.5 ха Размер на сечището..... 9,0 ха  
 3. Състав по план/програма. 356, Чер, 1, 1, 1, 1, действителен. 352, Чер, 1, 1, 1, 1, 1  
 5. Запас на 1 ха: с клони..... куб.м/ха, без клони ... 127 куб. м/ха.  
 6. Среден наклон на терена .. 34 градуса.  
 7. Очакван добив от маркираната дървесина ..... 333 лежача маса, куб.м.

| дърв. вид категория | 5-125 | 8чк | Чер | ТЛк | дърв. вид категория | 3-225 | 8чк | Чер | ТЛк | ГЛВЛ |      |      |
|---------------------|-------|-----|-----|-----|---------------------|-------|-----|-----|-----|------|------|------|
| едра                | 1     | 8   | 1   | 16  | дребна              |       |     |     | 1   |      | вър- | шина |
| средна              |       | 5   |     | 1   | дърва               | 18    | 132 | 10  | 12  | 120  |      |      |

8. Наличие и характеристика на подраства преди сечта (състав, възраст, средна височина, % на покритие) .....  
НМА

9. Средно извозно разстояние ... 60 м ..;

10. Други характеристики на насаждението (~~токовища, сватбовища, надлесни дървета, сервитути, защитени територии, Натура 2000, защитени видове описани в доклада за гори с висока консервационна стойност, мъртва дървесина, вододайни зони, биологично разнообразие и др.~~)  
 .....

## III. Технологични указания

1. Дървесината в насаждението да се добива при спазване на технологичната схема по т. I  
 2. Сечта ще се извършва с (моторен трион, ръчно, машини; кастренето на отсечените стъбла се извършва: в сечище, на временен склад) ... БМТ .....

3. Извозът от сечището до временните складове ще се осъществява с трактор и уни берсал  
за РСА, ниско от ТЛМ и повеќе сина през през през през  
 на (цели стъбла, дълги/къси секции, сортименти, чипс и др.; с влачене по терена, изцяло натоварени).....  
на РСА

4. Проектирани нови горски автомобилни пътища съгласно Наредба 5 за строителството в горските територии без промяна на предназначението им: дължина .....м. широчина .....м.

5. Изграждане и ремонт на временни извозни горски пътища:

5.1 Тракторни – допустимо разстояние между тях ... 60 м (не по-малко от 40 м), дължина 400 м, широчина 4 м.

5.2 Коларски - разстояние между тях.....м (не по-малко от 40 м), дължина ....м, широчина ... м

6. Просеки за въжени линии: ..... бр.

допустимо разстояние между просеките ..... м., дължина ..... м., широчина ..... м.

7. Направа на технологични просеки .....бр.

допустимо разстояние между тях .....м., дължина .....м., широчина ..... м.

8. Изграждане на нови временни складове (бр., площ в ха) дължина дължина чл  
се склад на склад на склад

9. Мерки за опазване на оставащите на корен дървета, подраства, младиняка и почвата  
 .....

10. Начини за почистване на сечището първо и после равномерно

11. Други указания: по площта  
ТЧР-станция - сечището

Да се изнасят битовите отпадъци от сечището извън горските територии на определените за това места.

12. Всички операции по подготвителните и основните работи да се извършват съгласно изискванията на Правилника за здравословни и безопасни условия на труд в горите и правилата за противопожарна безопасност в горите.

**ЗАПОЗНАТ с технологичния план:** ..... /попълва се след издаването на позволителното за сеч/  
 Лицето по чл. 108, ал. 2 от ЗГ, на което е издадено позволително за сеч № .....

/ трите имена, подпис, дата - /

№ и дата на удостоверение за упражняване на лесовъдска практика: .....

Изготвил:.....

Николай Николов

/име, фамилия./ подпис:.....

дата: 07.08.12

№ и дата на удостоверение за упражняване на лесовъдска практика: 5175/25.01.12

Одобрил:.....

инж. Хълми Амза

(име, фамилия./ подпис)

дата: 21.11.2016 г.

№ и дата на удостоверение за упражняване на лесовъдска практика: 8743/14.01.2013 г.

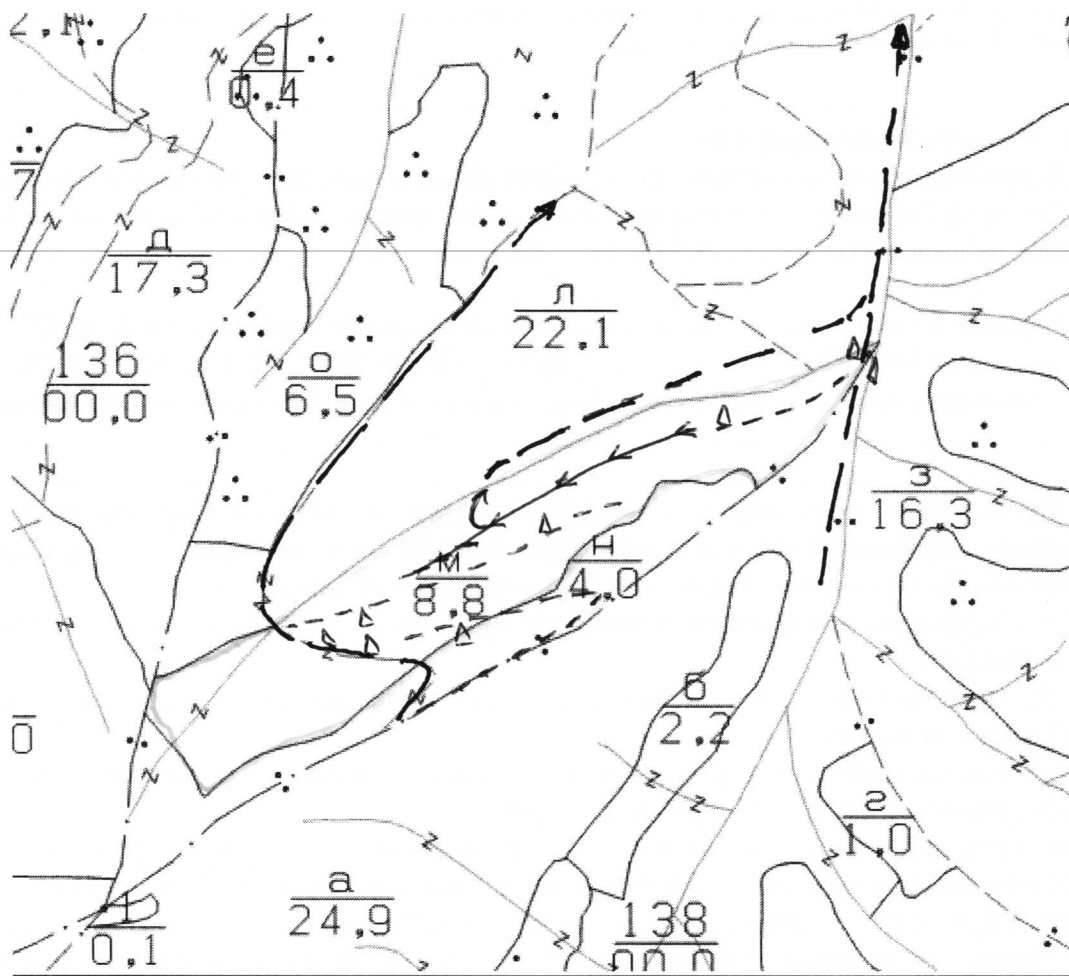
**ТЕХНОЛОГИЧЕН ПЛАН № ....**

За добив на дървесина от отдел..... 137 .....подотдел..... М.....

На ТП ДГС/ДИС..... В. С. Б. В. 49 ...../потъква се само за държавни гори/

Община .....; Землище .....

имот с (кадастрален идентификатор/КВС) №....., /потъква се само за недържавни гори/

**I. Схема за добив на дървесина от насаждението****Легенда:**

± ± ± ± проектирани коларски вр. извозни пътища

- - - - - съществуващи извозни пътища

— — — — — съществуващ автомобилен път *ЗРМЧ*

~~~~~ технологична просека

.....

»»»»» проектирани тракторни вр. извозни пътища

▲ ▲ ▲ временен склад

xxxxxxx трасе на въжена линия

=+=+=+ проектиран автомобилен път

.....

На схемата задължително се нанасят контурите на насаждението/имота, съществуващите и проектирани временни горски пътища, технологичните просеки, просеките за въжени линии, извозни пътища, временни складове както и връзката им със съществуващата автомобилна пътна мрежа.

## II. Характеристика на насаждението

1. Вид на сечта ..... группов постведна ..... / интензивност 30 %  
 Втори вид сеч ..... пробна ..... / интензивност 20 %  
 2. Площ на подотдела ... 8.8 ха Размер на сечището..... 8.8 ха  
 3. Състав по план/програма..... ВКР, СДС, ПР1, действителен.....  
 5. Запас на 1 ха: с клони.....куб.м/ха, без клони .. 232.....куб. м/ха.  
 6. Среден наклон на терена .. 23.....градуса.  
 7. Очакван добив от маркираната дървесина ..... 302.....лежаща маса, куб.м.

| дърв. вид категория | Б-к | ПР | СДС |  | дърв. вид категория | ВК  | ПР | СДС | ПРП |  | вършина |
|---------------------|-----|----|-----|--|---------------------|-----|----|-----|-----|--|---------|
| едра                | 19  | 2  | 3   |  | дребна              |     |    |     |     |  | 48      |
| средна              | 4   |    | 1   |  | дърва               | 186 | 46 | 37  | 4   |  |         |

8. Наличие и характеристика на подраства преди сечта (състав, възраст, средна височина, % на покритие) .....  
 9. Средно извозно разстояние .. 60.....;  
 10. Други характеристики на насаждението (~~токовища, сватбовища, надлесни дървета, сервитути, защитени територии, Natura 2000, защитени видове описани в доклада за гори с висока консервационна стойност, мъртва дървесина, вододайни зони, биологично разнообразие и др.~~) .....

## III. Технологични указания

1. Дървесината в насаждението да се добива при спазване на технологичната схема по т. I  
 2. Сечта ще се извършва с (моторен трион, ръчно, машини; кастренето на отсечените стъбла се извършва: в сечище, на временен склад) ..... БМТ .....  
 3. Извозът от сечището до временните складове ще се осъществява с Минибуксика ДА .....  
на лозенки - Сила 3000 Прехвърляне на кван .....  
 на (цели стъбла, дълги/къси секции, сортименти, чипс и др.; с влачене по терена, изцяло натоварени).....  
 4. Проектирани нови горски автомобилни пътища съгласно Наредба 5 за строителството в горските територии без промяна на предназначението им: дължина .....м. широчина .....м.  
 5. Изграждане и ремонт на временни извозни горски пътища:  
 5.1 Тракторни – допустимо разстояние между тях .....м (не по-малко от 40 м), дължина 400м, широчина 4 м.  
 5.2 Коларски - разстояние между тях.....м (не по-малко от 40 м), дължина .....м, широчина ... м  
 6. Просеки за въжени линии: ..... бр.  
 допустимо разстояние между просеките ..... м., дължина ..... м., широчина ..... м.  
 7. Направа на технологични просеки .....бр.  
 допустимо разстояние между тях .....м., дължина .....м., широчина ..... м.  
 8. Изграждане на нови временни складове (бр., площ в ха) добива се ще се .....  
складите парай чд. в ретина .....  
 9. Мерки за опазване на оставащите на корен дървета, подраства, младиняка и почвата .....  
пр. издв. с мин. 1200 не се кабарат по ретина .....  
 10. Начини за почистване на сечището по ретина липса на ретина, издв. по ретина .....  
 11. Други указания: .....  
по ретина .....

Да се изнасят битовите отпадъци от сечището извън горските територии на определените за това места.

12. Всички операции по подготвителните и основните работи да се извършват съгласно изискванията на Правилника за здравословни и безопасни условия на труд в горите и правилата за противопожарна безопасност в горите.

**ЗАПОЗНАТ с технологичния план:** ...../попълва се след издаването на разрешителното за сеч/  
 Лицето по чл. 108, ал. 2 от ЗГ, на което е издадено разрешително за сеч № .....

/ трите имена, подпис, дата - /

№ и дата на удостоверение за упражняване на лесовъдска практика: .....



Изготвил:.....

Николай Микелов

/име, фамилия./ подпис:.....

дата: 26.03.16 г.,

№ и дата на удостоверение за упражняване на

лесовъдска практика: 5175/25.01.2012

Одобрил:.....

инж. Хълми Амза

(име, фамилия./ подпис)

дата: 21.03.2016 г.,

№ и дата на удостоверение за упражняване на

лесовъдска практика: 8743/14.01.2013 г.

**ТЕХНОЛОГИЧЕН ПЛАН № ....**

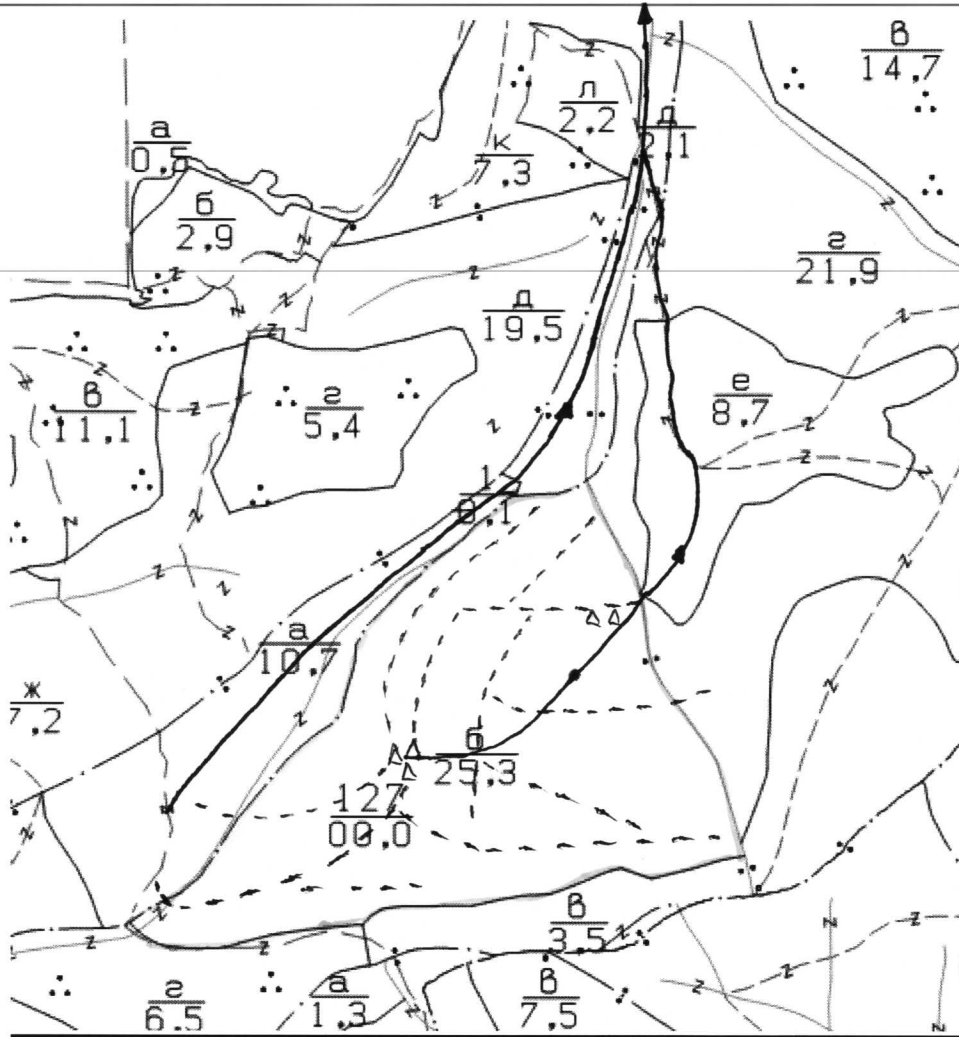
За добив на дървесина от отдел..... 127 .....подотдел..... 8

На ТП ДГС/ДЛС..... Върбича ...../потълва се само за държавни гори/

Община .....; Землище .....

имот с (кадастрален идентификатор/КВС) №....., /потълва се само за недържавни гори/

**I. Схема за добива на дървесина от насаждението**

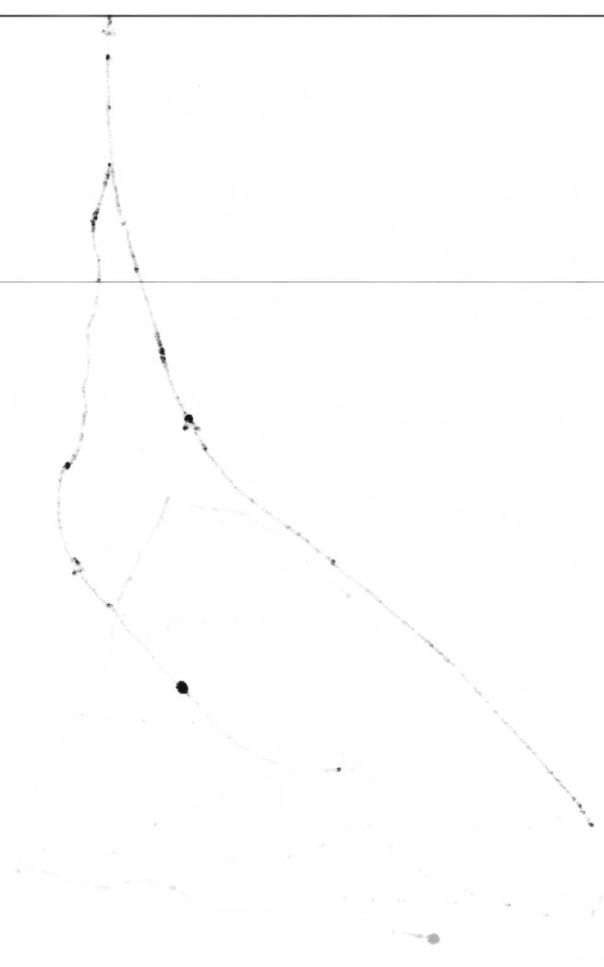


**Легенда:**

- |       |                                         |        |                                          |
|-------|-----------------------------------------|--------|------------------------------------------|
| ±±±±  | проектирани коларски вр. извозни пътища | »»»»   | проектирани тракторни вр. извозни пътища |
| ----- | съществуващи извозни пътища             | ▲▲▲    | временен склад                           |
| —     | съществуващ автомобилен път             | xxxxxx | трасе на въжена линия                    |
| ~~~~~ | технологична просека                    | ==+==  | проектиран автомобилен път               |
| □     | .....                                   | □      | .....                                    |

На схемата задължително се нанасят контурите на насаждението/имота, съществуващите и проектирани временни горски пътища, технологичните просеки, просеките за въжени линии, извозни пътища, временни складове както и връзката им със съществуващата автомобилна пътна мрежа.

Handwritten notes at the top right of the page, including the number "100" and some illegible text.



A small handwritten mark or signature at the bottom right of the page.

## II. Характеристика на насаждението

1. Вид на сечта ..... пробирка ..... / интензивност 10 %  
 Втори вид сеч ..... / интензивност ..... %  
 2. Площ на подотдела ... 25,3 ... ха Размер на сечището ... 25,3 ... ха  
 3. Състав по план/програма ... 8к7, 4д3, 1д7 ..., действителен ... 8к7, 4д3, 1д7 ...  
 5. Запас на 1 ха: с клони ..... куб.м/ха, без клони ... 255 ... куб. м/ха.  
 6. Среден наклон на терена ... 19 ... градуса.  
 7. Очакван добив от маркираната дървесина ..... 827 ..... лежаща маса, куб.м.

| дърв. вид категория | 8к  | 4д | 1д | Трп | дърв. вид категория | 8к  | 4д  | 1д | Трп | вършина |
|---------------------|-----|----|----|-----|---------------------|-----|-----|----|-----|---------|
| едра                | 259 | 62 | 4  | 3   | дребна              | 6   | 4   | 1  | 1   | 73      |
| средна              | 12  | 3  |    |     | дърва               | 357 | 114 | 22 | 6   |         |

8. Наличие и характеристика на подраства преди сечта (състав, възраст, средна височина, % на покритие) .....

мч. 1090 на 60% от площта = 45-120 см джк. покр.

9. Средно извозно разстояние ... 300 ...;

10. Други характеристики на насаждението (токовища, сватбовища, надлесни дървета, сервитути, защитени територии, Natura 2000, защитени видове описани в доклада за гори с висока консервационна стойност, мъртва дървесина, вододайни зони, биологично разнообразие и др.) .....

## III. Технологични указания

1. Дървесината в насаждението да се добива при спазване на технологичната схема по т. I  
 2. Сечта ще се извършва с (моторен трион, ръчно, машини; кастренето на отсечените стъбла се извършва: в сечище, на временен склад) ..... БМТ .....

3. Извозът от сечището до временните складове ще се осъществява с ... трактор УНИВЕРСАЛ ...  
на стъблени секции, с влачене по трекера  
 на (цели стъбла, дълги/къси секции, сортименти, чипс и др.; с влачене по терена, изцяло натоварени) .....

4. Проектирани нови горски автомобилни пътища съгласно Наредба 5 за строителството в горските територии без промяна на предназначението им: дължина ..... м. широчина ..... м.

5. Изграждане и ремонт на временни извозни горски пътища:

5.1 Тракторни – допустимо разстояние между тях ..... м (не по-малко от 40 м), дължина ..... м, широчина 4 м.

5.2 Коларски - разстояние между тях ..... м (не по-малко от 40 м), дължина ..... м, широчина ... м

6. Просеки за въжени линии: ..... бр.

допустимо разстояние между просеките ..... м., дължина ..... м., широчина ..... м.

7. Направа на технологични просеки ..... бр.

допустимо разстояние между тях ..... м., дължина ..... м., широчина ..... м.

8. Изграждане на нови временни складове (бр., площ в ха) .....

добитите дърва ще се складират локално извън пътнища

9. Мерки за опазване на оставащите на корен дървета, подраства, младиняка и почвата  
извоз на секции само по стъбла извън пътнища

10. Начини за почистване на сечището ... разчистване по площта и др. .....

11. Други указания: ... места за подраств .....

Да се изнасят битовите отпадъци от сечището извън горските територии на определените за това места.

12. Всички операции по подготвителните и основните работи да се извършват съгласно изискванията на Правилника за здравословни и безопасни условия на труд в горите и правилата за противопожарна безопасност в горите.

**ЗАПОЗНАТ с технологичния план:** ..... /попълва се след издаването на разрешителното за сеч/  
 Лицето по чл. 108, ал. 2 от ЗГ, на което е издадено разрешително за сеч № .....

/ грите имена, подпис, дата - /

№ и дата на удостоверение за упражняване на лесовъдска практика: .....

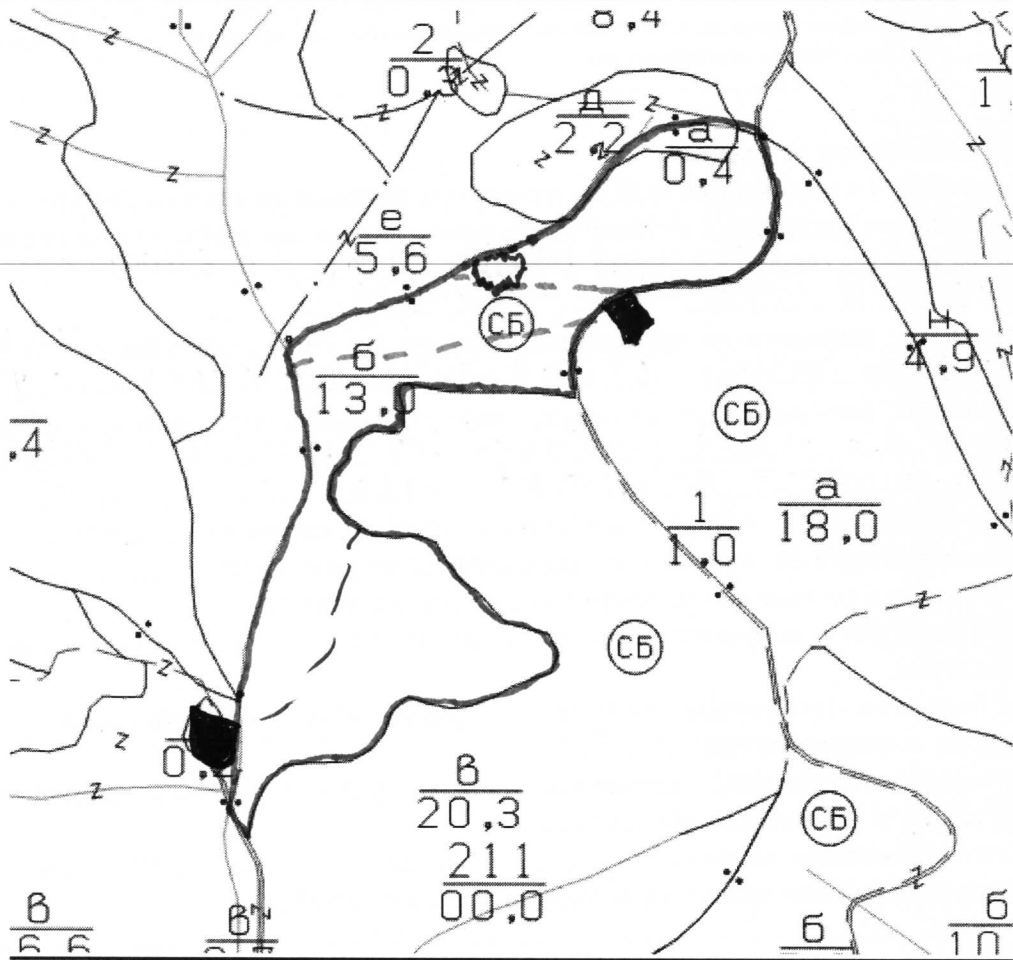


Изготвил: Мустафа  
Емиров/име, фамилия./ подпис: Ошдата: 29.09.16 г.№ и дата на удостоверение за упражняване на  
лесовъдска практика: 5169/25.01.2012 г.Одобрил: Алминж. Хълми Амза

(име, фамилия./ подпис)

дата: 21.11.2016 г.№ и дата на удостоверение за упражняване на  
лесовъдска практика: 8743/14.01.2013 г.**ТЕХНОЛОГИЧЕН ПЛАН № ....**За добив на дървесина от отдел. 211 ..... подотдел. БНа ТП ДГС/ДДС Варошца ..... /потъква се само за държавни гори/Община Варошца .....; Землище с. Тушовица .....

имот с (кадастрален идентификатор/КВС) № ..... /потъква се само за недържавни гори/

**I. Схема за добива на дървесина от насаждението****Легенда:**

±±±± проектирани коларски вр. извозни пътища

— съществуващи извозни пътища

— съществуващ автомобилен път

— технологична просека

— гр. на н-е.

— място за изхвърляне на отпадъци.

— проектирани тракторни вр. извозни пътища

— временен склад

xxxxxx трасе на въжена линия

— проектиран автомобилен път

— прозарец

На схемата задължително се нанасят контурите на насаждението/имота, съществуващите и проектирани временни горски пътища, технологичните просеки, просеките за въжени линии, извозни пътища, временни складове както и връзката им със съществуващата автомобилна пътна мрежа.

## II. Характеристика на насаждението

1. Вид на сечта Неравномерно - постепенна / интензивност 25%  
 2. Площ на подотдела 13,0 ха Размер на сечището..... ха  
 3. Състав по план/програма ДП, ЗР, ЗРД, БК; действителен.....  
 5. Запас на 1 ха: с клонови..... куб.м/ха, без клонови 460 куб. м/ха.  
 6. Среден наклон на терена 16 градуса.  
 7. Очакван добив от маркираната дървесина 319 лежача маса, куб.м.

| дърв. вид категория | ДББ | Цер | Бук | Габър | дърв. вид категория | ДББ | Цер | Бук | Габър | вършина |
|---------------------|-----|-----|-----|-------|---------------------|-----|-----|-----|-------|---------|
| едра                | 59  | 28  | 1   | -     | дребна              | 3   | 7   | -   | -     |         |
| средна              | 1   | -   | -   | -     | дърва               | 28  | 31  | 17  | 19    |         |

8. Наличие и характеристика на подраства преди сечта (състав, възраст, средна височина, % на покритие) .....

9. Средно извозно разстояние 50-100 м.

10. Други характеристики на насаждението (токовица, сватбовица, надлесни дървета, сервитути, защитени територии, Natura 2000, защитени видове описани в доклада за гори с висока консервационна стойност, мъртва дървесина, вододайни зони, биологично разнообразие и др.) .....

## III. Технологични указания

1. Дървесината в насаждението да се добива при спазване на технологичната схема по т. I  
 2. Сечта ще се извършва с (моторен трион, ръчно, машини; кастренето на отсечените стъбла се извършва: в сечище, на временен склад) Бензинов моторен трион и кастренето на отсечените стъбла ще се извършва в сечище.  
 3. Извозът от сечището до временните складове ще се осъществява с Трактор Универсал на къси секции от 5 до 7,5 м. с влачене по терена, а на (цели стъбла, дълги/къси секции, сортименти, чипс и др.; с влачене по терена, изцяло натоварени) сортиментите ще се разбрайбат и ще се изкарват на бр. склад с механичната телителна сила.  
 4. Проектирани нови горски автомобилни пътища съгласно Наредба 5 за строителството в горските територии без промяна на предназначението им: дължина .....м. широчина .....м.  
 5. Изграждане и ремонт на временни извозни горски пътища:  
 5.1 Тракторни – допустимо разстояние между тях .....м (не по-малко от 40 м), дължина .....м, широчина 4 м.  
 5.2 Коларски - разстояние между тях.....м (не по-малко от 40 м), дължина .....м, широчина ... м  
 6. Просеки за въжени линии: ..... бр.  
 допустимо разстояние между просеките ..... м., дължина ..... м., широчина ..... м.  
 7. Направа на технологични просеки .....бр.  
 допустимо разстояние между тях .....м., дължина .....м., широчина ..... м.  
 8. Изграждане на нови временни складове (бр., площ в ха) .....

9. Мерки за опазване на оставащите на корен дървета, подраства, младиняка и почвата да се опазват оставащите на корен дървета от нараняване и отелване на кората  
 10. Начини за почистване на сечището сборище на отпадъци на кетгичи 1,5x1,5 м.  
 11. Други указания: да се спазват ППГ и ЗГ

Да се изнасят битовите отпадъци от сечището извън горските територии на определените за това места.

12. Всички операции по подготвителните и основните работи да се извършват съгласно изискванията на Правилника за здравословни и безопасни условия на труд в горите и правилата за противопожарна безопасност в горите.

**ЗАПОЗНАТ с технологичния план:** ...../попълва се след издаването на позволителното за сеч/  
 Лицето по чл. 108, ал. 2 от ЗГ, на което е издадено позволително за сеч № .....

/трите имена, подпис, дата -/

№ и дата на удостоверение за упражняване на лесовъдска практика: .....

Изготвил: Михаела Силанова

Одобрил: Христо Ангелов

/име, фамилия./ подпис: Михаела Силанова

име, фамилия./ подпис: Христо Ангелов

дата: 24.06.2016г

дата: 21.11.2016г

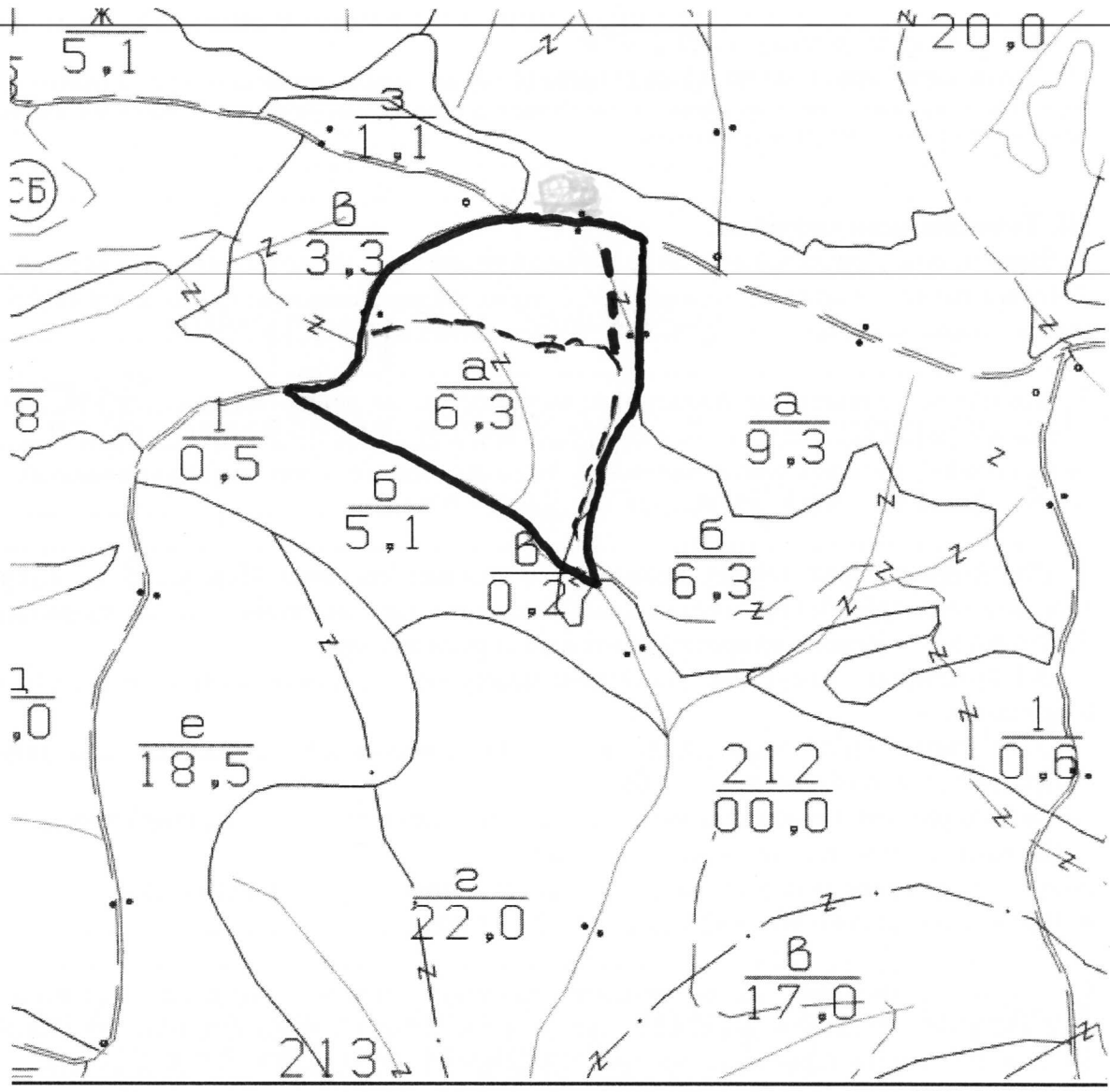
№ и дата на удостоверение за упражняване на лесовъдска практика: 5169/12.01.2012г

№ и дата на удостоверение за упражняване на лесовъдска практика: .....

### ТЕХНОЛОГИЧЕН ПЛАН № ....

За добив на дървесина от отдел 213 ..... подотдел А .....  
 На ТП ДГС/ДЛС Върбица ..... /потъква се само за държавни гори/  
 Община Върбица .....; Землище Тумовица .....;  
 имот с (кадастрален идентификатор/КВС) №....., /потъква се само за недържавни гори/

#### I. Схема за добива на дървесина от насаждението



#### Легенда:

- |                                         |                                          |
|-----------------------------------------|------------------------------------------|
| проектирани коларски вр. извозни пътища | проектирани тракторни вр. извозни пътища |
| съществуващи извозни пътища             | временен склад                           |
| съществуващ автомобилен път             | трасе на въжена линия                    |
| технологична просека                    | проектиран автомобилен път               |
| гр. на И-е                              | .....                                    |

На схемата задължително се нанасят контурите на насаждението/имота, съществуващите и проектирани временни горски пътища, технологичните просеки, просеките за въжени линии, извозни пътища, временни складове както и връзката им със съществуващата автомобилна пътна мрежа.

## II. Характеристика на насаждението

1. Вид на сечта Неравномер - настъпления / интензивност 30%  
 Втори вид сеч ..... / интензивност .....%
2. Площ на подотдела 6,3 ха Размер на сечището 6,3 ха
3. Състав по план/програма 390-9; 4ер-1, действителен.....
5. Запас на 1 ха: с клони 170 куб.м/ха, без клони 290 куб. м/ха.
6. Среден наклон на терена 12 градуса.
7. Очакван добив от маркираната дървесина 232 лежаща маса, куб.м.

| дърв. вид категория | <u>ДББ</u> | <u>Габър</u> | <u>Цер</u> |  | дърв. вид категория | <u>ДББ</u> | <u>Габър</u> | <u>Цер</u> |  |  |  |  |         |
|---------------------|------------|--------------|------------|--|---------------------|------------|--------------|------------|--|--|--|--|---------|
| едра                | <u>122</u> | -            | <u>2</u>   |  | дребна              | -          | -            | -          |  |  |  |  | вършина |
| средна              | <u>2</u>   | -            | -          |  | дърва               | <u>76</u>  | <u>26</u>    | <u>4</u>   |  |  |  |  | шина    |

8. Наличие и характеристика на подраства преди сечта (състав, възраст, средна височина, % на покритие) .....

9. Средно извозно разстояние 100-150 м

10. Други характеристики на насаждението (токовища, сватбовища, надлесни дървета, сервитути, защитени територии, Натура 2000, защитени видове описани в доклада за гори с висока консервационна стойност, мъртва дървесина, вододайни зони, биологично разнообразие и др.) .....

## III. Технологични указания

1. Дървесината в насаждението да се добива при спазване на технологичната схема по т. I
2. Сечта ще се извършва с (моторен трион, ръчно, машини; кастренето на отсечените стъбла се извършва: в сечище, на временен склад) ..... Бензинов моторен трион
3. Извозът от сечището до временните складове ще се осъществява с Трактор  
Универсал или с Ниволитиска регулирелка сила  
 на (цели стъбла, дълги/къси секции, сортименти, чипс и др.; с влачене по терена, изцяло натоварени).....  
на къси секции от 5 до 7 м.
4. Проектирани нови горски автомобилни пътища съгласно Наредба 5 за строителството в горските територии без промяна на предназначението им: дължина .....м. широчина .....м.
5. Изграждане и ремонт на временни извозни горски пътища:
- 5.1 Тракторни – допустимо разстояние между тях .....м (не по-малко от 40 м), дължина .....м, широчина 4 м.
- 5.2 Коларски - разстояние между тях.....м (не по-малко от 40 м), дължина .....м, широчина ... м
6. Просеки за въжени линии: ..... бр.  
 допустимо разстояние между просеките ..... м., дължина ..... м., широчина ..... м.
7. Направа на технологични просеки .....бр.  
 допустимо разстояние между тях .....м., дължина .....м., широчина ..... м.
8. Изграждане на нови временни складове (бр., площ в ха) .....
9. Мерки за опазване на оставащите на корен дървета, подраства, младияка и почвата  
Оставащите на корен дървета да се опазват от маркировки и изелбаче на кората
10. Начини за почистване на сечището оставащите да се съберат на кудали 1,5x1,5 м места
11. Други указания: да се спазва ППЗ и др. без погр.

Да се изнасят битовите отпадъци от сечището извън горските територии на определените за това места.

12. Всички операции по подготвителните и основните работи да се извършват съгласно изискванията на Правилника за здравословни и безопасни условия на труд в горите и правилата за противопожарна безопасност в горите.

**ЗАПОЗНАТ с технологичния план:** ...../попълва се след издаването на позволителното за сеч/  
 Лицето по чл. 108, ал. 2 от ЗГ, на което е издадено позволително за сеч № .....

/ трите имена, подпис, дата - /

№ и дата на удостоверението за упражняване на лесовъдска практика: .....



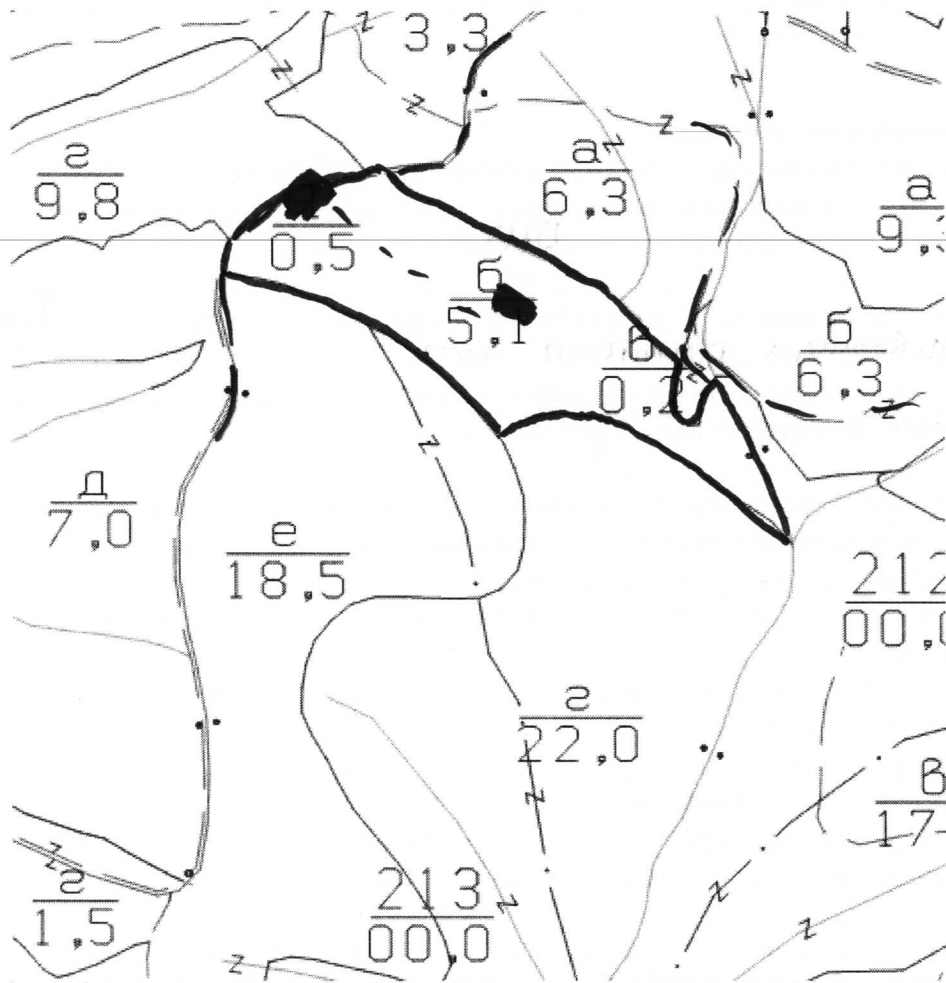
Изготвил: Музафа Ешиков  
 /име, фамилия./ подпис: Музафа Ешиков  
 дата: 09.06.16 г.,  
 № и дата на удостоверение за упражняване на лесовъдска практика: 5169/25 от 2012 г.

Одобрил: Халим Ахмед  
 /име, фамилия./ подпис: Халим Ахмед  
 дата: 21.11.16 г.,  
 № и дата на удостоверение за упражняване на лесовъдска практика: .....

### ТЕХНОЛОГИЧЕН ПЛАН № ....

За добив на дървесина от отдел 213 ..... подотдел Б .....  
 На ТП ДГС/ДЛС Върбица ..... /потътва се само за държавни гори/  
 Община Върбица .....; Землище Джовбица .....;  
 имот с (кадастрален идентификатор/КВС) №....., /потътва се само за недържавни гори/

#### I. Схема за добива на дървесина от насаждението



#### Легенда:

- |                                         |                                          |
|-----------------------------------------|------------------------------------------|
| проектирани коларски вр. извозни пътища | проектирани тракторни вр. извозни пътища |
| съществуващи извозни пътища             | временен склад                           |
| съществуващ автомобилен път             | трасе на въжена линия                    |
| технологична просека                    | проектиран автомобилен път               |
| Крн. на-име                             | .....                                    |

На схемата задължително се нанасят контурите на насаждението/имота, съществуващите и проектирани временни горски пътища, технологичните просеки, просеките за въжени линии, извозни пътища, временни складове както и връзката им със съществуващата автомобилна пътна мрежа.

## II. Характеристика на насаждението

1. Вид на сечта Груново - подебелка / интензивност 30 %  
 Втори вид сеч ..... / интензивност ..... %  
 2. Площ на подотдела 5,1 ха Размер на сечището 5,1 ха  
 3. Състав по план/програма Бк-8! Гб-1! Згб-1..., действителен 8к! Гб-2гб  
 5. Запас на 1 ха: с клони 240 куб.м/ха, без клони 370 куб. м/ха.  
 6. Среден наклон на терена 15 градуса.  
 7. Очакван добив от маркираната дървесина 350 лежаща маса, куб.м.

| дърв. вид категория | Бк | Гб | Згб |  | дърв. вид категория | Бк  | Гб | Згб |  |  |         |
|---------------------|----|----|-----|--|---------------------|-----|----|-----|--|--|---------|
| едра                | 65 | 13 | 23  |  | дребна              | -   | -  | 1   |  |  | вършина |
| средна              | -  | -  | -   |  | дърва               | 205 | 36 | 7   |  |  | 50      |

8. Наличие и характеристика на подраства преди сечта (състав, възраст, средна височина, % на покритие) Има сечище в буча, Бк-ов подраст в добро състояние

9. Средно извозно разстояние 50-100м

10. Други характеристики на насаждението (токовища, сватбовища, надлесни дървета, сервитути, защитени територии, Natura 2000, защитени видове описани в доклада за гори с висока консервационна стойност, мъртва дървесина, вододайни зони, биологично разнообразие и др.)

## III. Технологични указания

1. Дървесината в насаждението да се добива при спазване на технологичната схема по т. I  
 2. Сечта ще се извършва с (моторен трион, ръчно, машини, кастренето на отсечените стъбла се извършва: в сечище, на временен склад) БМТ

3. Извозът от сечището до временните складове ще се осъществява с Трактор Универсал и Нивелирска телемателна елпа  
 на (цели стъбла, дълги/къси секции, сортименти, чипс и др.; с влачене по терена, изцяло натоварени) на къси секции от 5 до 7 м.

4. Проектирани нови горски автомобилни пътища съгласно Наредба 5 за строителството в горските територии без промяна на предназначението им: дължина .....м. широчина .....м.

5. Изграждане и ремонт на временни извозни горски пътища:

5.1 Тракторни – допустимо разстояние между тях .....м (не по-малко от 40 м), дължина .....м, широчина 4 м.

5.2 Коларски - разстояние между тях.....м (не по-малко от 40 м), дължина .....м, широчина ... м

6. Просеки за въжени линии: ..... бр.

допустимо разстояние между просеките ..... м., дължина ..... м., широчина ..... м.

7. Направа на технологични просеки .....бр.

допустимо разстояние между тях .....м., дължина .....м., широчина ..... м.

8. Изграждане на нови временни складове (бр., площ в ха) .....

9. Мерки за опазване на оставащите на корен дървета, подраства, младиняка и почвата Оставащите на корен дървета да се извадят от обелване или параняване на хората

10. Начини за почистване на сечището Събаране на вършиците на куцощици 1,5х1,5 на м. без подраст

11. Други указания: Да се спазват ПП и ЗГ.

Да се изнасят битовите отпадъци от сечището извън горските територии на определените за това места.

12. Всички операции по подготвителните и основните работи да се извършват съгласно изискванията на Правилника за здравословни и безопасни условия на труд в горите и правилата за противопожарна безопасност в горите.

**ЗАПОЗНАТ с технологичния план:** ..... /попълва се след издаването на позволителното за сеч/  
 Лицето по чл. 108, ал. 2 от ЗГ, на което е издадено позволително за сеч № .....

/ трите имена, подпис, дата - /

№ и дата на удостоверение за упражняване на лесовъдска практика: .....

Изготвил: .....

Николай Николов

/име, фамилия./ подпис: .....

дата: 09.06.2016

№ и дата на удостоверение за упражняване на лесовъдска практика: 5125/25.01.2016

Одобрил: .....

Ханс Ханс

име, фамилия./ подпис: .....

дата: 11.11.16.

№ и дата на удостоверение за упражняване на лесовъдска практика: .....

### ТЕХНОЛОГИЧЕН ПЛАН № ....

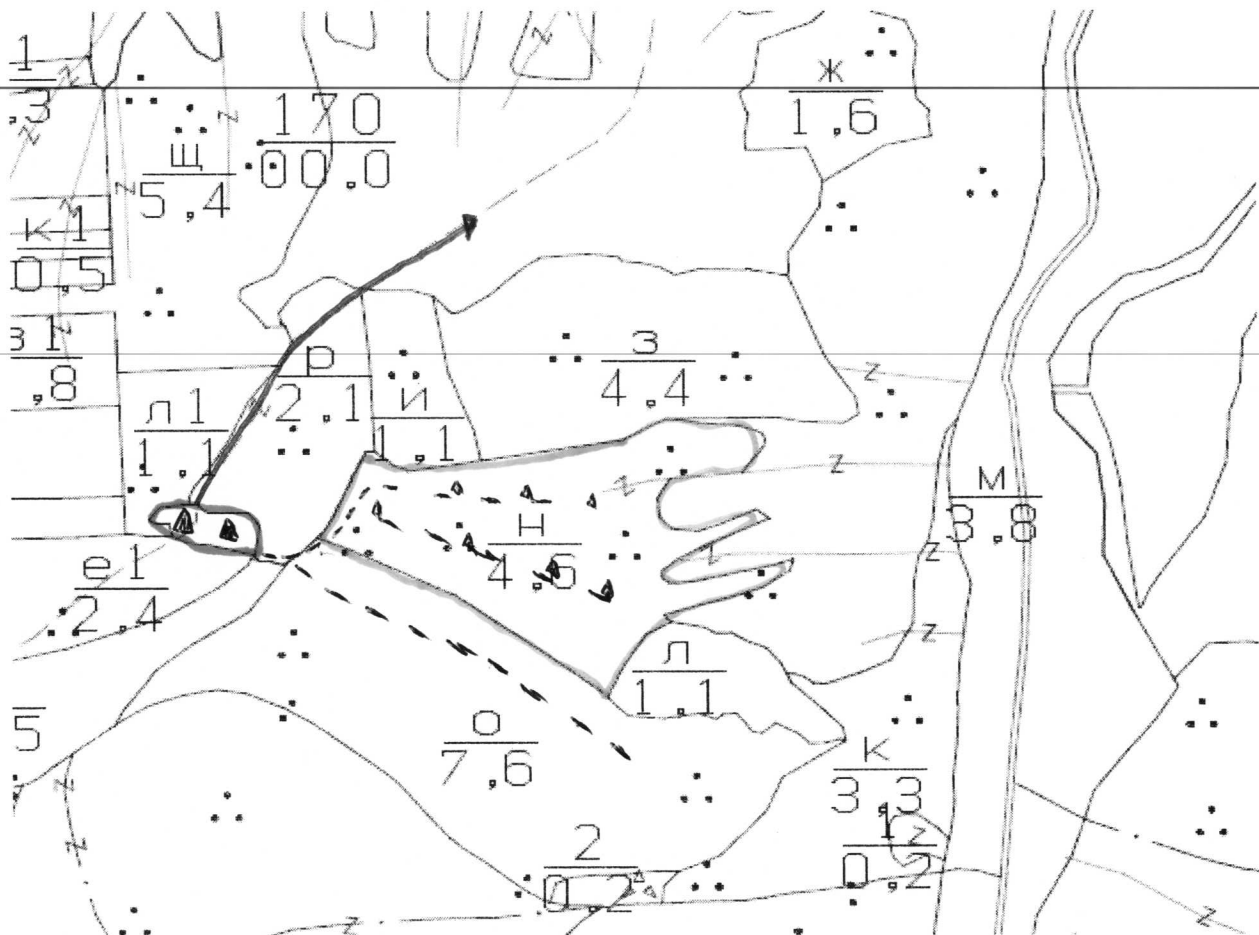
За добив на дървесина от отдел 170 ..... подотдел Н .....

На ТП ДГС/ДЛС Видича ..... /потътва се само за държавни гори/

Община .....

имот с (кадастрален идентификатор/КВС) №....., /потътва се само за недържавни гори/

#### I. Схема за добива на дървесина от насаждението



#### Легенда:

±±±± проектирани коларски вр. извозни пътища

----- съществуващи извозни пътища

== съществуващ автомобилен път

~~~~~ технологична просека

.....

»»»» проектирани тракторни вр. извозни пътища

▲▲▲▲ временен склад

xxxxxx трасе на въжена линия

==+==+== проектиран автомобилен път

.....

На схемата задължително се нанасят контурите на насаждението/имота, съществуващите и проектирани временни горски пътища, технологичните просеки, просеките за въжени линии, извозни пътища, временни складове както и връзката им със съществуващата автомобилна пътна мрежа.

#### II. Характеристика на насаждението

1. Вид на сечта Гора ..... / интензивност 100 %

Втори вид сеч ..... / интензивност ..... %

2. Площ на подотдела 4.6 ха    Размер на сечицето 4.6 ха



0

3. Състав по план/програма... ак 6 ..... 884 ..... , действителен... ак 10 ..... 88 .....  
 5. Запас на 1 ха: с клони.....куб.м/ха , без клони ...138 .....куб. м/ха.  
 6. Среден наклон на терена ...10 .....градуса.  
 7. Очакван добив от маркираната дървесина ..... 492 .....лежаща маса, куб.м.

| дърв. вид категория | Акц |  |  |  | дърв. вид категория | ак 77 |  |  |  |  |  |  |         |
|---------------------|-----|--|--|--|---------------------|-------|--|--|--|--|--|--|---------|
| едра                | 64  |  |  |  | дребна              | 2     |  |  |  |  |  |  | вършина |
| средна              | 2   |  |  |  | дърва               | 424   |  |  |  |  |  |  | 28      |

- 8.Наличие и характеристика на подраства преди сечта (състав, възраст, средна височина, % на покритие) ...подлес ..... габр. .... мичурки ..... ск ..... клен .....  
 9. Средно извозно разстояние ...150м ..... до вр. склад  
 10. Други характеристики на насаждението (токовища, сватбовища, надлесни дървета, сервитути, защитени територии, Натура 2000, защитени видове описани в доклада за гори с висока консервационна стойност, мъртва дървесина, вододайни зони, биологично разнообразие и др.)

### III. Технологични указания

- Дървесината в насаждението да се добива при спазване на технологичната схема по т. I
- Сечта ще се извършва с (моторен трион, ръчно, машини; кастренето на отсечените стъбла се извършва: в сечище, на временен склад) ..... б.м.т. ....
- Извозът от сечището до временните складове ще се осъществява с...трактор универсал миб, тата м. зод. сила .....  
 на (цели стъбла, дълги/къси секции, сортименти, чипс и др.; с влачене по терена, изцяло натоварени).....
- Проектирани нови горски автомобилни пътища съгласно Наредба 5 за строителството в горските територии без промяна на предназначението им: дължина .....м. широчина .....м.
- Изграждане и ремонт на временни извозни горски пътища:
  - Тракторни – допустимо разстояние между тях .....м (не по-малко от 40 м), дължина .....м, широчина 4 м.
  - Коларски - разстояние между тях.....м (не по-малко от 40 м), дължина .....м, широчина ... м
- Просеки за въжени линии: ..... бр.  
 допустимо разстояние между просеките ..... м., дължина ..... м., широчина ..... м.
- Направа на технологични просеки .....бр.  
 допустимо разстояние между тях .....м., дължина .....м., широчина ..... м.
- Изграждане на нови временни складове (бр., площ в ха) ...202 на вр. склад, .....  
 ..... да се складира в сечището
- Мерки за опазване на оставащите на корен дървета, подраства, младиняка и почвата
- Начини за почистване на сечището
- Други указания: .....

Да се изнасят битовите отпадъци от сечището извън горските територии на определените за това места.

12. Всички операции по подготвителните и основните работи да се извършват съгласно изискванията на Правилника за здравословни и безопасни условия на труд в горите и правилата за противопожарна безопасност в горите.

**ЗАПОЗНАТ с технологичния план:** ...../попълва се след издаването на позволителното за сеч/  
 Лицето по чл. 108, ал. 2 от ЗГ, на което е издадено позволително за сеч № .....

/ трите имена, подпис, дата - /

№ и дата на удостоверение за упражняване на лесовъдска практика: .....



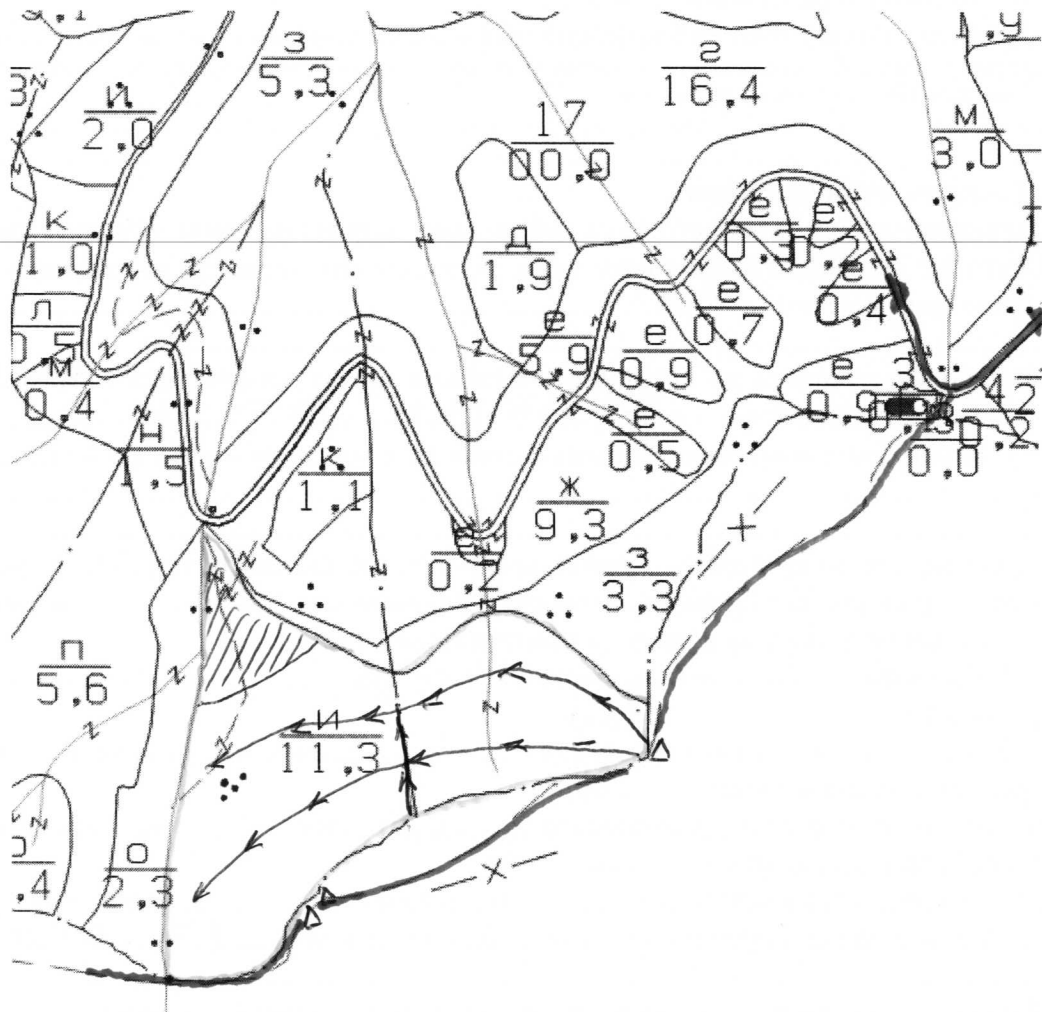
Изготвил: .....  
 Николай Николаев  
 /име, фамилия./ подпис: .....  
 дата: 08.09.16,  
 № и дата на удостоверение за упражняване на  
 лесовъдска практика: 5175/25.01.12

Одобрил: .....  
 инж. Хълми Амза  
 (име, фамилия./ подпис)  
 дата: 21.11.2016 г.,  
 № и дата на удостоверение за упражняване на  
 лесовъдска практика: 8743/14.01.2013 г.

### ТЕХНОЛОГИЧЕН ПЛАН № ....

За добив на дървесина от отдел..... 17 .....подотдел..... 21 .....  
 На ТП ДГС/ДЛС..... Върбица ..... /потътва се само за държавни гори/  
 Община .....; Землище .....;  
 имот с (кадастрален идентификатор/КВС) №....., /потътва се само за недържавни гори/

#### I. Схема за добива на дървесина от насаждението



#### Легенда:

- |         |   |        |  |
|---------|---|--------|--|
| ± ± ± ± | проектирани коларски вр. извозни пътища | »»»»»  | проектирани тракторни вр. извозни пътища |
| -----   | съществуващи извозни пътища             | ▲ ▲ ▲  | временен склад                           |
| —       | съществуващ автомобилен път             | xxxxxx | трасе на въжена линия                    |
| ~~~~~   | технологична просека                    | ==+==  | проектиран автомобилен път               |
| □       | .....                                   |        | немаркирани четвъртича за сд             |

На схемата задължително се нанасят контурите на насаждението/имота, съществуващите и проектирани временни горски пътища, технологичните просеки, просеките за въжени линии, извозни пътища, временни складове както и връзката им със съществуващата автомобилна пътна мрежа.

## II. Характеристика на насаждението

1. Вид на сечта ..... гълбоко постепена ..... / интензивност 35 %  
 2. Площ на подотдела ..... 11.5 ха Размер на сечището ..... 90.3 ха  
 3. Състав по план/програма ..... 8к10, 19, 33 ..... , действителен .....  
 5. Запас на 1 ха: с клонови ..... 28 ..... куб.м/ха , без клонови ..... 29.5 ..... куб. м/ха.  
 6. Среден наклон на терена .. 28 ..... градуса.  
 7. Очакван добив от маркираната дървесина ..... 824 ..... лежаща маса, куб.м.

| дърв. вид категория | 8к        | 19 | 33 |  |  | дърв. вид категория | 8к         | 19        | 33        |  |  | вършина |           |
|---------------------|-----------|----|----|--|--|---------------------|------------|-----------|-----------|--|--|---------|-----------|
| едра                | <u>73</u> |    |    |  |  | дребна              |            |           | <u>1</u>  |  |  |         | <u>96</u> |
| средна              | <u>1</u>  |    |    |  |  | дърва               | <u>715</u> | <u>20</u> | <u>12</u> |  |  |         |           |

8. Наличие и характеристика на подраства преди сечта (състав, възраст, средна височина, % на покритие) .....

9. Средно извозно разстояние .. 2.50 м.;

10. Други характеристики на насаждението (токовица, сватбовица, надлесни дървета, сервитути, защитени територии, Натура 2000, защитени видове описани в доклада за гори с висока консервационна стойност, мъртва дървесина, вододайни зони, биологично разнообразие и др.) .....

## III. Технологични указания

1. Дървесината в насаждението да се добива при спазване на технологичната схема по т. I  
 2. Сечта ще се извършва с (моторен трион, ръчно, машини; кастренето на отсечените стъбла се извършва: в сечище, на временен склад) ..... БМТ .....  
 3. Извозът от сечището до временните складове ще се осъществява с ..... ТРАКТОР УНИ ВЕРСАЛ .....  
 на ..... на сечище с 81а зече по терен .....  
 на (цели стъбла, дълги/къси секции, сортименти, чипс и др.; с влачене по терена, изцяло натоварени).....  
 4. Проектирани нови горски автомобилни пътища съгласно Наредба 5 за строителството в горските територии без промяна на предназначението им: дължина ..... м. широчина ..... м.  
 5. Изграждане и ремонт на временни извозни горски пътища:  
 5.1 Тракторни – допустимо разстояние между тях ..... м (не по-малко от 40 м), дължина 800 м, широчина 4 м. 280м  
 5.2 Коларски - разстояние между тях ..... м (не по-малко от 40 м), дължина ..... м, широчина ... м  
 6. Просеки за въжени линии: ..... бр.  
 допустимо разстояние между просеките ..... м., дължина ..... м., широчина ..... м.  
 7. Направа на технологични просеки ..... бр.  
 допустимо разстояние между тях ..... м., дължина ..... м., широчина ..... м.  
 8. Изграждане на нови временни складове (бр., площ в ха) ..... 1 Ф. 0.1 ха .....  
 9. Мерки за опазване на оставащите на корен дървета, подраства, младияка и почвата ..... чрез само по корен парцела без корони .....  
 10. Начини за почистване на сечището ..... по корен парцела и подраст. разстояние .....  
 11. Други указания: ..... на по площта .....

Да се изнасят битовите отпадъци от сечището извън горските територии на определените за това места.

12. Всички операции по подготвителните и основните работи да се извършват съгласно изискванията на Правилника за здравословни и безопасни условия на труд в горите и правилата за противопожарна безопасност в горите.

**ЗАПОЗНАТ с технологичния план:** ..... /попълва се след издаването на разрешителното за сеч/  
 Лицето по чл. 108, ал. 2 от ЗГ, на което е издадено разрешително за сеч № .....

/ трите имена, подпис, дата - /

№ и дата на удостоверението за упражняване на лесовъдска практика: .....



Изготвил: .....

Николай Николов

/име, фамилия./ подпис: .....

дата: 08.08.16,

№ и дата на удостоверение за упражняване на лесовъдска практика: 5178 / 25.01.2012

Одобрил: .....

инж. Хълими Амза

/име, фамилия./ подпис) .....

дата: 21.11.16 г.,

№ и дата на удостоверение за упражняване на лесовъдска практика: 8743/14.01.2013 г.

### ТЕХНОЛОГИЧЕН ПЛАН № ....

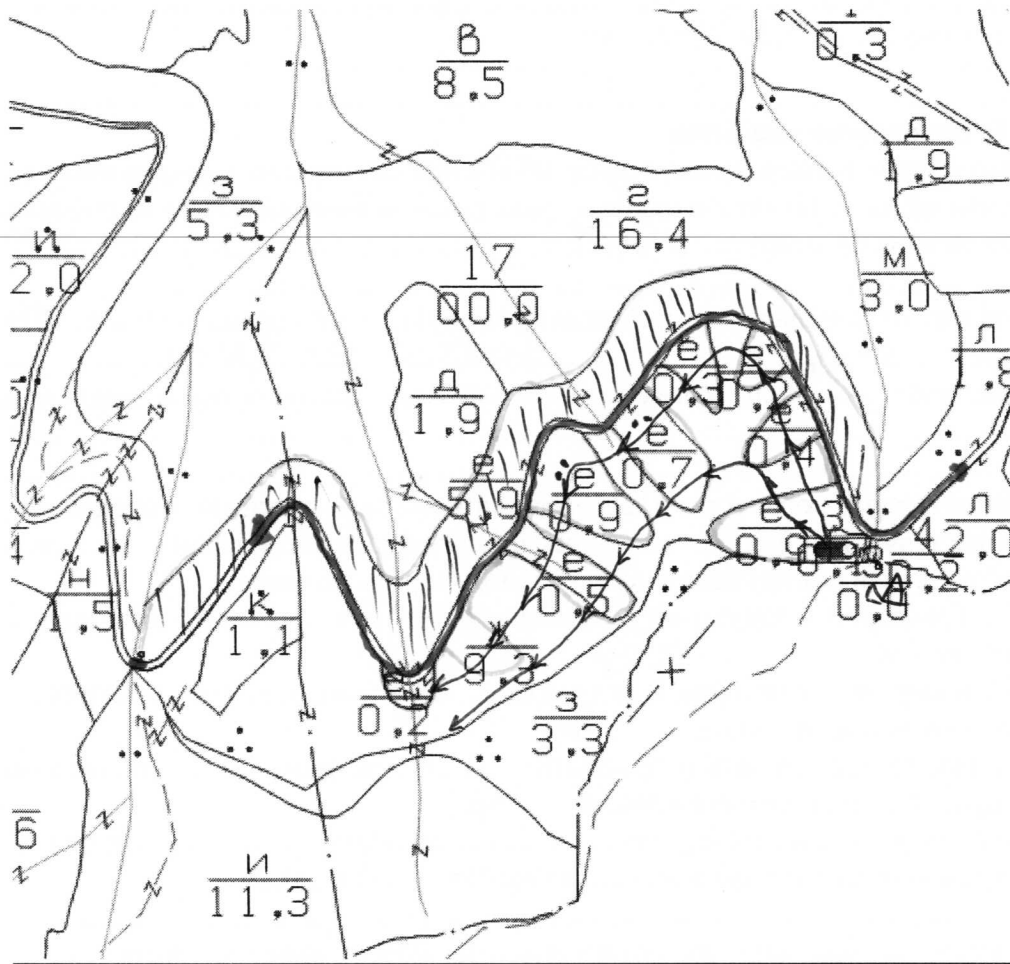
За добив на дървесина от отдел..... 17..... подотдел..... 2.....

На ТП ДГС/ДЛС..... Върбина..... /потъква се само за държавни гори/

Община .....; Землище .....

имот с (кадастрален идентификатор/КВС) №....., /потъква се само за недържавни гори/

#### I. Схема за добива на дървесина от насаждението



#### Легенда:

±±±± проектирани коларски вр. извозни пътища

----- съществуващи извозни пътища

— съществуващ автомобилен път

~~~~~ технологична просека

..... неходима немаркирана част

»»»» проектирани тракторни вр. извозни пътища

▲▲▲ временен склад

xxxxxx трасе на въжена линия

==+== проектиран автомобилен път

||||| неходима немаркирана част

На схемата задължително се нанасят контурите на насаждението/имота, съществуващите и проектирани временни горски пътища, технологичните просеки, просеките за въжени линии, извозни пътища, временни складове както и връзката им със съществуващата автомобилна пътна мрежа.

## II. Характеристика на насаждението

1. Вид на сечта ..... среща после пенка ..... / интензивност 25 %  
 Втори вид сеч ..... / интензивност ..... %
2. Площ на подотдела .. 2,9 .. ха Размер на сечището..... 5,9 .. ха
3. Състав по план/програма. Ср.З. СДБ. ПП. 1. ДМН! действителен.....
5. Запас на 1 ха: с клони..... куб.м/ха , без клони .. 229 .....куб. м/ха.
6. Среден наклон на терена .. 32 .....градуса.
7. Очакван добив от маркираната дървесина ..... 304 .....лежаща маса, куб.м.

| дърв. вид категория | БК | Липа | Дриа |  | дърв. вид категория | БК  | ГРБ | Липа | ДРШУР |  |  |      |    |
|---------------------|----|------|------|--|---------------------|-----|-----|------|-------|--|--|------|----|
| едра                | 62 | 5    | 5    |  | дребна              |     |     |      |       |  |  | вър- |    |
| средна              | 1  |      | 1    |  | дърва               | 211 | 14  | 2    | 7     |  |  | шина | 46 |

8. Наличие и характеристика на подраства преди сечта (състав, възраст, средна височина, % на покритие) .....
9. Средно извозно разстояние .. 500 м ..
10. Други характеристики на насаждението (токовица, сватбовица, надлесни дървета, сервитути, защитени територии, Natura 2000, защитени видове описани в доклада за гори с висока консервационна стойност, мъртва дървесина, вододайни зони, биологично разнообразие и др.) .....

## III. Технологични указания

1. Дървесината в насаждението да се добива при спазване на технологичната схема по т. I
2. Сечта ще се извършва с (моторен трион, ръчно, машини; кастренето на отсечените стъбла се извършва: в сечище, на временен склад) ..... БМТ .....
3. Извозът от сечището до временните складове ще се осъществява с .. трактор или влекач ..  
 .. на склади с влакче по терен ..  
 на (цели стъбла, дълги/къси секции, сортименти, чипс и др.; с влачене по терена, изцяло натоварени).....
4. Проектирани нови горски автомобилни пътища съгласно Наредба 5 за строителството в горските територии без промяна на предназначението им: дължина .....м. широчина .....м.
5. Изграждане и ремонт на временни извозни горски пътища:
- 5.1 Тракторни – допустимо разстояние между тях .....м (не по-малко от 40 м), дължина 1000 м, широчина 4 м. 25м
- 5.2 Коларски - разстояние между тях.....м (не по-малко от 40 м), дължина .....м, широчина ... м
6. Просеки за въжени линии: ..... бр.  
 допустимо разстояние между просеките ..... м., дължина ..... м., широчина ..... м.
7. Направа на технологични просеки .....бр.  
 допустимо разстояние между тях .....м., дължина .....м., широчина ..... м.
8. Изграждане на нови временни складове (бр., площ в ха) .....
9. Мерки за опазване на оставащите на корен дървета, подраства, младиняка и почвата .. защита на склади със корони ..
10. Начини за почистване на сечището .. първо липса на подлесъта радиомасо ..
11. Други указания: .. по терен ..

Да се изнасят битовите отпадъци от сечището извън горските територии на определените за това места.

12. Всички операции по подготвителните и основните работи да се извършват съгласно изискванията на Правилника за здравословни и безопасни условия на труд в горите и правилата за противопожарна безопасност в горите.

**ЗАПОЗНАТ с технологичния план:** ...../попълва се след издаването на позволителното за сеч/  
 Лицето по чл. 108, ал. 2 от ЗГ, на което е издадено позволително за сеч № .....

/ трите имена, подпис, дата - /

№ и дата на удостоверение за упражняване на лесовъдска практика: .....



## II. Характеристика на насаждението

1. Вид на сечта ..... проектна ..... / интензивност 30 %  
 2. Площ на подотдела 8,5 ха Размер на сечището 5,3 ха  
 3. Състав по план/програма Бк 1, Бк 2, Бк 3, Бк 4, Бк 5, Бк 6, Бк 7, Бк 8, Бк 9, Бк 10, Бк 11, Бк 12, Бк 13, Бк 14, Бк 15, Бк 16, Бк 17, Бк 18, Бк 19, Бк 20, Бк 21, Бк 22, Бк 23, Бк 24, Бк 25, Бк 26, Бк 27, Бк 28, Бк 29, Бк 30 / действителен Бк 1, Бк 2  
 5. Запас на 1 ха: с клонове ..... куб. м/ха, без клонове 184 куб. м/ха.  
 6. Среден наклон на терена 23 градуса.  
 7. Очакван добив от маркираната дървесина 131 лежаща маса, куб. м.

| дърв. вид категория | Бк 1 | Бк 2 | Бк 3 | Бк 4 | Бк 5 | Бк 6 | Бк 7 | Бк 8 | Бк 9 | Бк 10 | Бк 11 | Бк 12 | Бк 13 | Бк 14 | Бк 15 | Бк 16 | Бк 17 | Бк 18 | Бк 19 | Бк 20 | Бк 21 | Бк 22 | Бк 23 | Бк 24 | Бк 25 | Бк 26 | Бк 27 | Бк 28 | Бк 29 | Бк 30 | вършина |  |    |
|---------------------|------|------|------|------|------|------|------|------|------|-------|-------|-------|-------|-------|-------|-------|-------|-------|-------|-------|-------|-------|-------|-------|-------|-------|-------|-------|-------|-------|---------|--|----|
| едра                | 14   | 3    |      |      |      |      |      |      |      |       |       |       |       |       |       |       |       |       |       |       |       |       |       |       |       |       |       |       |       |       |         |  |    |
| средна              | 26   |      |      |      |      |      |      |      |      |       |       |       |       |       |       |       |       |       |       |       |       |       |       |       |       |       |       |       |       |       |         |  | 59 |

8. Наличие и характеристика на подраства преди сечта (състав, възраст, средна височина, % на покритие) .....

9. Средно извозно разстояние 500 м;

10. Други характеристики на насаждението (токовица, сватовица, надлесни дървета, сервитути, защитени територии, Natura 2000, защитени видове описани в доклада за гори с висока конзервационна стойност, мъртва дървесина, вододайни зони, биологично разнообразие и др.) .....

## III. Технологични указания

1. Дървесината в насаждението да се добива при спазване на технологичната схема по т. I  
 2. Сечта ще се извършва с (моторен трион, ръчно, машини; кастренето на отсечените стъбла се извършва: в сечище, на временен склад) БМТ  
 3. Извозът от сечището до временните складове ще се осъществява с Автомобил и БМТ с помощта на кабелна система на (цели стъбла, дълги/къси секции, сортименти, чипс и др.; с влачене по терена, изцяло натоварени)  
 4. Проектирани нови горски автомобилни пътища съгласно Наредба 5 за строителството в горските територии без промяна на предназначението им: дължина ..... м. широчина ..... м.  
 5. Изграждане и ремонт на временни извозни горски пътища:  
 5.1 Тракторни – допустимо разстояние между тях ..... м (не по-малко от 40 м), дължина 1200 м, широчина 4 м.  
 5.2 Коларски - разстояние между тях ..... м (не по-малко от 40 м), дължина ..... м, широчина ... м  
 6. Просеки за въжени линии: ..... бр.  
 допустимо разстояние между просеките ..... м., дължина ..... м., широчина ..... м.  
 7. Направа на технологични просеки ..... бр.  
 допустимо разстояние между тях ..... м., дължина ..... м., широчина ..... м.  
 8. Изграждане на нови временни складове (бр., площ в ха) вдълго на дървесина ще се складира по цялата дължина на проектите пътища  
 9. Мерки за опазване на оставащите на корен дървета, подраства, младияка и почвата не извозват с БМТ и БМТ с помощта на кабелна система  
 10. Начини за почистване на сечището ручно по площта  
 11. Други указания: .....

Да се изнасят битовите отпадъци от сечището извън горските територии на определените за това места.

12. Всички операции по подготвителните и основните работи да се извършват съгласно изискванията на Правилника за здравословни и безопасни условия на труд в горите и правилата за противопожарна безопасност в горите.

**ЗАПОЗНАТ с технологичния план:** ..... /попълва се след издаването на разрешителното за сеч/  
 Лицето по чл. 108, ал. 2 от ЗГ, на което е издадено разрешително за сеч № .....

/трите имена, подпис, дата - /

№ и дата на удостоверение за упражняване на лесовъдска практика: .....

Изготвил: .....

Николай Иликов

/име, фамилия./ подпис: .....

дата: 12.08.16

№ и дата на удостоверение за упражняване на лесовъдска практика: 5125/25.01.2012

Одобрил: .....

Ханс Ханс

име, фамилия./ подпис: .....

дата: 21.11.16 г.

№ и дата на удостоверение за упражняване на лесовъдска практика: .....

### ТЕХНОЛОГИЧЕН ПЛАН № ....

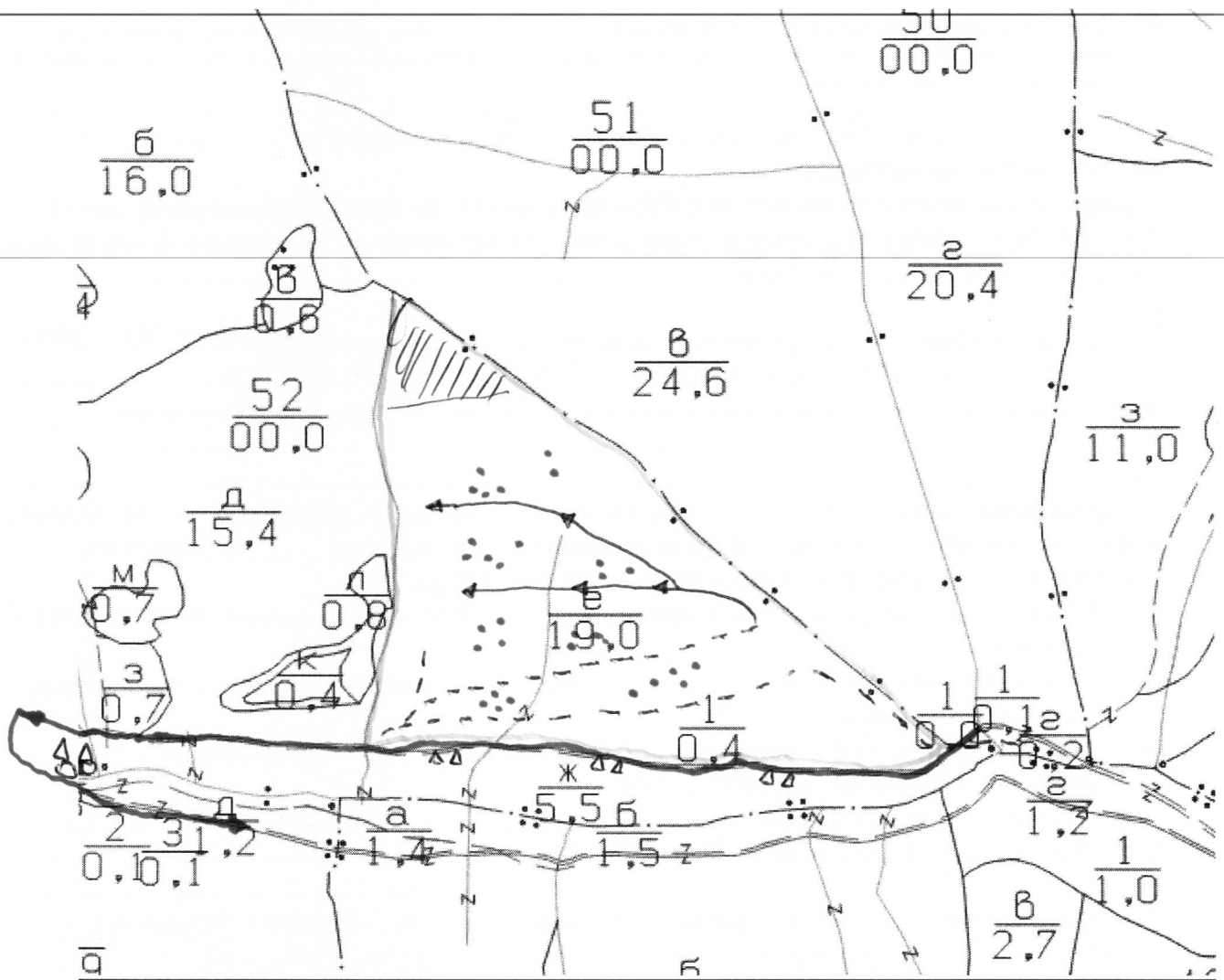
За добив на дървесина от отдел..... 52..... подотдел..... Е.....

На ТП ДГС/ДЛС..... Върбича..... /потъква се само за държавни гори/

Община..... Върбича.....; Землище..... Върбича.....;

имот с (кадастрален идентификатор/КВС) №....., /потъква се само за недържавни гори/

#### I. Схема за добив на дървесина от насаждението



#### Легенда:

±±±± проектирани коларски вр. извозни пътища

----- съществуващи извозни пътища

→ съществуващ автомобилен път

~~~~~ технологична просека

○ ме. ш. ота д. в. м.

»»»» проектирани тракторни вр. извозни пътища

▲▲▲ временен склад

xxxxxx трасе на въжена линия

==+== проектиран автомобилен път

..... прозорци и котли

На схемата задължително се нанасят контурите на насаждението/имота, съществуващите и проектирани временни горски пътища, технологичните просеки, просеките за въжени линии, извозни пътища, временни складове както и връзката им със съществуващата автомобилна пътна мрежа.

немаркирана част

## II. Характеристика на насаждението

1. Вид на сечта Техническо - поелектра / интензивност 25%  
 2. Площ на подотдела 19.10 ха Размер на сечището 19.10 ха  
 3. Състав по план/програма 390-9; Вк-1, действителен  
 5. Запас на 1 ха: с клони 152 куб.м/ха, без клони 152 куб. м/ха.  
 6. Среден наклон на терена 25 градуса.  
 7. Очакван добив от маркираната дървесина 786 лежаща маса, куб.м.

| дърв. вид категория | Вк | 300 |  |  | дърв. вид категория | Вк  | 300 |  |  |  |  |  |         |
|---------------------|----|-----|--|--|---------------------|-----|-----|--|--|--|--|--|---------|
| едра                | 3  | 224 |  |  | дребна              |     |     |  |  |  |  |  | вършина |
| средна              |    | 12  |  |  | дърва               | 100 | 442 |  |  |  |  |  | 154     |

8. Наличие и характеристика на подраста преди сечта (състав, възраст, средна височина, % на покритие) мн. дребна ест. дребна дребна подраст с височина 40-100 см на 50% от площта  
 9. Средно извозно разстояние 450;

10. Други характеристики на насаждението (токовица, сватбовица, надлесни дървета, сервитути, защитени територии, Натура 2000, защитени видове описани в доклада за гори с висока консервационна стойност, мъртва дървесина, вододайни зони, биологично разнообразие и др.)

сватбовица на др. елен

## III. Технологични указания

1. Дървесината в насаждението да се добива при спазване на технологичната схема по т. I  
 2. Сечта ще се извършва с (моторен трион, ръчно, машини; кастренето на отсечените стъбла се извършва: в сечище, на временен склад) ВМТ

3. Извозът от сечището до временните складове ще се осъществява с трион или версали на дълга секция с влакче по версали на (цели стъбла, дълги/къси секции, сортименти, чипс и др.; с влачене по терена, изцяло натоварени)

4. Проектирани нови горски автомобилни пътища съгласно Наредба 5 за строителството в горските територии без промяна на предназначението им: дължина .....м. широчина .....м.

5. Изграждане и ремонт на временни извозни горски пътища:

5.1 Тракторни – допустимо разстояние между тях 60 м (не по-малко от 40 м), дължина 500 м, широчина 4 м.

5.2 Коларски - разстояние между тях .....м (не по-малко от 40 м), дължина .....м, широчина ... м

6. Просеки за въжени линии: ..... бр.

допустимо разстояние между просеките ..... м., дължина ..... м., широчина ..... м.

7. Направа на технологични просеки .....бр.

допустимо разстояние между тях .....м., дължина ..... м., широчина ..... м.

8. Изграждане на нови временни складове (бр., площ в ха) .....

9. Мерки за опазване на оставащите на корен дървета, подраста, младиняка и почвата чован на сечище само по сечище и в пътища

10. Начини за почистване на сечището ч. лупи и плевелите

11. Други указания: тип стелци и гуча

Да се изнасят битовите отпадъци от сечището извън горските територии на определените за това места.

12. Всички операции по подготвителните и основните работи да се извършват съгласно изискванията на Правилника за здравословни и безопасни условия на труд в горите и правилата за противопожарна безопасност в горите.

**ЗАПОЗНАТ с технологичния план:** ...../попълва се след издаването на позволителното за сеч/ Лицето по чл. 108, ал. 2 от ЗГ, на което е издадено позволително за сеч № .....

/ трите имена, подпис, дата - /

№ и дата на удостоверението за упражняване на лесовъдска практика: .....

Изготвил: *Красимир Христов*

Одобрил: *Инж. Хълми Амза*

/име, фамилия./ подпис: *Красимир Христов*

инж. Хълми Амза

(име, фамилия./ подпис)

дата: 29.08.12г.,

дата: 21.11.12г.,

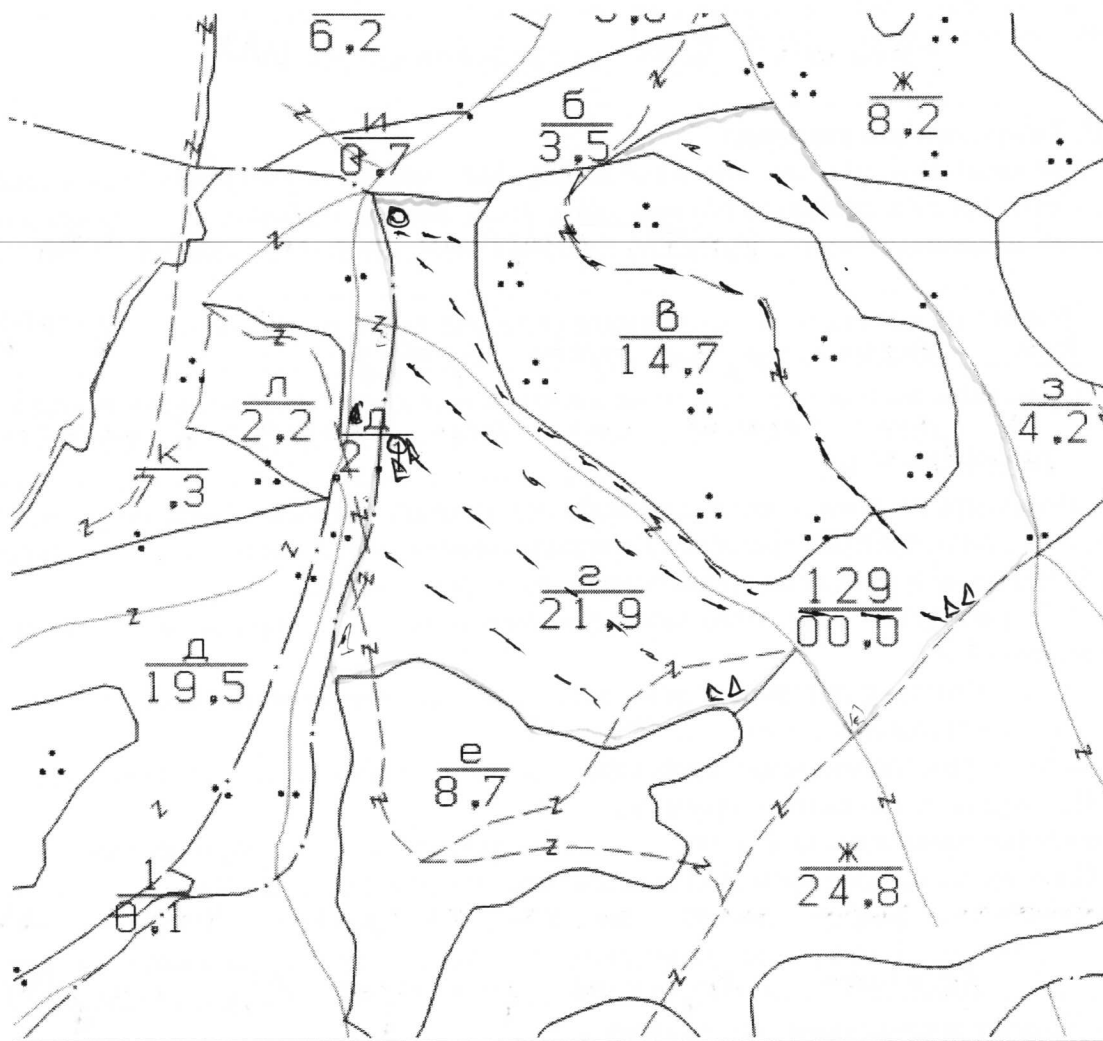
№ и дата на удостоверение за упражняване на лесовъдска практика: 2855/01.10.12г.

№ и дата на удостоверение за упражняване на лесовъдска практика: 8743/14.01.2013 г.

### ТЕХНОЛОГИЧЕН ПЛАН № ....

За добив на дървесина от отдел..... *12.9* .....подотдел..... *Г* .....  
 На ТП ДГС/ДПС..... *Върбица* ..... /попълва се само за държавни гори/  
 Община..... *Върбица* .....; Землище С:..... *Божур* .....  
 имот с (кадастрален идентификатор/КВС) №....., /попълва се само за недържавни гори/

#### I. Схема за добив на дървесина от насаждението



#### Легенда:

- |   |   |
|---|---|
| $\pm \pm \pm \pm$ проектирани коларски вр. извозни пътища | $\gg \gg \gg \gg$ проектирани тракторни вр. извозни пътища    |
| ----- съществуващи извозни пътища                         | $\blacktriangle \blacktriangle \blacktriangle$ временен склад |
| ===== съществуващ автомобилен път                         | xxxxxx трасе на въжена линия                                  |
| ~~~~~ технологична просека                                | ==+==+== проектиран автомобилен път                           |
| $\bigcirc$ <i>мито отпадане</i>                           | .....   |

На схемата задължително се нанасят контурите на насаждението/имота, съществуващите и проектирани временни горски пътища, технологичните просеки, просеките за въжени линии, извозни пътища, временни складове както и връзката им със съществуващата автомобилна пътна мрежа.

## II. Характеристика на насаждението

1. Вид на сечта ..... группово-подслепенна ..... / интензивност 25 %  
 Втори вид сеч ..... / интензивност ..... %  
 2. Площ на подотдела 21.9 ха Размер на сечището 21.9 ха  
 3. Състав по план/програма. Бк-6; ЗГ; Др; Цр, действителен .....  
 5. Запас на 1 ха: с клони..... куб.м/ха, без клони 196 куб. м/ха.  
 6. Среден наклон на терена 10 градуса.  
 7. Очакван добив от маркираната дървесина ..... 1048 ..... лежаща маса, куб.м.

| дърв. вид категория | Бк  | ЗГ  | Др | Цр | дърв. вид категория | Бк  | ЗГ  | Др | Цр | вършина |
|---------------------|-----|-----|----|----|---------------------|-----|-----|----|----|---------|
| едра                | 128 | 168 | 18 | 21 | дребна              | -   | -   | -  | -  | 92      |
| средна              | 22  | 10  | 2  |    | дърва               | 236 | 248 | 98 | 21 |         |

8. Наличие и характеристика на подраства преди сечта (състав, възраст, средна височина, % на покритие) ..... Бк-те равномерно във групички - възраст до 1,0 м. ЗГ - 0,20 м до 40 см  
радиус - 1-2 м.  
 9. Средно извозно разстояние 500;  
 10. Други характеристики на насаждението (токовица, сватбовица, надлесни дървета, сервитути, защитени територии, Natura 2000, защитени видове описани в доклада за гори с висока консервационна стойност, мъртва дървесина, вододайни зони, биологично разнообразие и др.)  
защитена зона, месообработка 91 100

## III. Технологични указания

1. Дървесината в насаждението да се добива при спазване на технологичната схема по т. I  
 2. Сечта ще се извършва с (моторен трион, ръчно, машини; кастренето на отсечените стъбла се извършва: в сечище, на временен склад) ..... Б.В.Т., кастренето не се осъществява в сечището  
 3. Извозът от сечището до временните складове ще се осъществява с ..... Трактор Универсал или специализиран горски трактор  
 на (цели стъбла, дълги/къси секции, сортименти, чипс и др.; с влачене по терена, изцяло натоварени) .....  
ка дъни секции или цели стъбла в разходовете  
 4. Проектирани нови горски автомобилни пътища съгласно Наредба 5 за строителството в горските територии без промяна на предназначението им: дължина ..... м. широчина ..... м.  
 5. Изграждане и ремонт на временни извозни горски пътища:  
 5.1 Тракторни - допустимо разстояние между тях ..... м (не по-малко от 40 м), дължина ..... м, широчина 4 м.  
 5.2 Коларски - разстояние между тях ..... м (не по-малко от 40 м), дължина ..... м, широчина ... м  
 6. Просеки за въжени линии: ..... бр.  
 допустимо разстояние между просеките ..... м., дължина ..... м., широчина ..... м.  
 7. Направа на технологични просеки ..... бр.  
 допустимо разстояние между тях ..... м., дължина ..... м., широчина ..... м.  
 8. Изграждане на нови временни складове (бр., площ в ха) ..... 3 бр.  
за дърв. материали да се складираат покрив и др. периметър  
 9. Мерки за опазване на оставащите на корен дървета, подраства, младияка и почвата .....  
всичките и спазване на всички дърв. възможности на всички  
 10. Начини за почистване на сечището  
 11. Други указания: ..... Да се спазват разпоредбите на ЗГ  
тип - станция - горски разходник  
 Да се изнасят битовите отпадъци от сечището извън горските територии на определените за това места.  
 12. Всички операции по подготвителните и основните работи да се извършват съгласно изискванията на Правилника за здравословни и безопасни условия на труд в горите и правилата за противопожарна безопасност в горите.

**ЗАПОЗНАТ с технологичния план:** ..... /попълва се след издаването на разрешителното за сеч/  
 Лицето по чл. 108, ал. 2 от ЗГ, на което е издадено разрешително за сеч № .....

/трите имена, подпис, дата - /

№ и дата на удостоверение за упражняване на лесовъдска практика: .....