

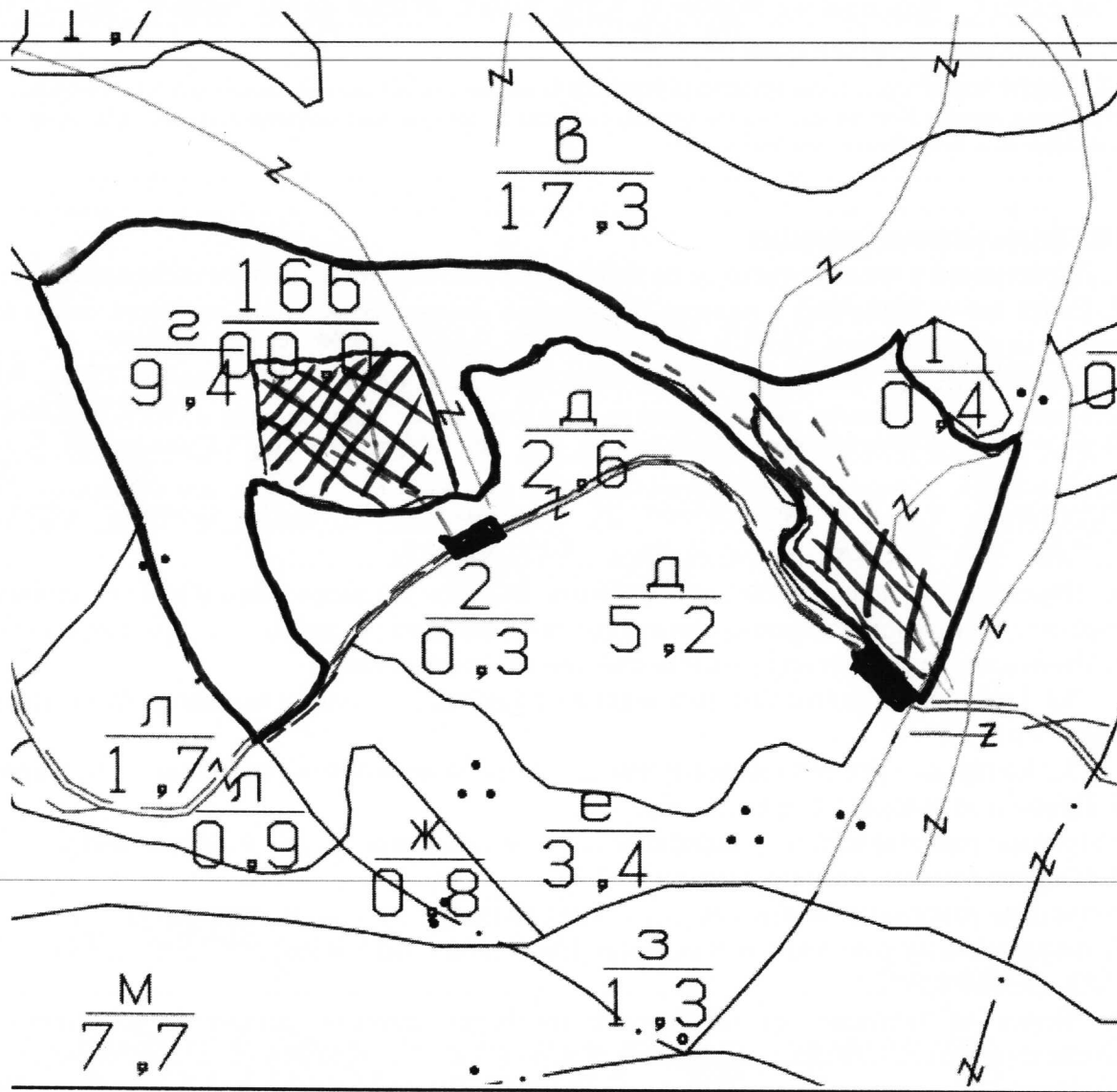
Изготвил: Мустафа Еминов
 /име, фамилия, подпис: Еминов
 дата: 19.01.2016
 № и дата на удостоверение за упражняване на лесовъдска практика: 5169/25.01.2012г

Одобрил: [Signature]
 инж. Хълми Амза
 /име, фамилия, подпис)
 дата: 22.01.2016 г.,
 № и дата на удостоверение за упражняване на лесовъдска практика: 8743/14.01.2013 г.

ТЕХНОЛОГИЧЕН ПЛАН №

За добив на дървесина от отдел 166 подотдел Г
 На ТП ДГС/ДПС Върбица /потъла се само за държавни гори/
 Община Върбица; Землище С-Бала-река;
 имот с (кадастрален идентификатор/КВС) №..... /потъла се само за недържавни гори/

I. Схема за добива на дървесина от насаждението



Легенда:

- | | |
|---|--|
| проектирани коларски вр. извозни пътища | проектирани тракторни вр. извозни пътища |
| съществуващи извозни пътища | временен склад |
| съществуващ автомобилен път | трасе на въжена линия |
| технологична просека | проектиран автомобилен път |
| гр. насаждение | Маркирани със 'Прозорци'. |

На схемата задължително се нанасят контурите на насаждението/имота, съществуващите и проектирани временни горски пътища, технологичните просеки, просеките за въжени линии, извозни пътища, временни складове както и връзката им със съществуващата автомобилна пътна мрежа.

II. Характеристика на насаждението

1. Вид на сечта Групова - постепенна 25% / интензивност 25% %
 Втори вид сеч / интензивност %
 2. Площ на подотдела 9.4 ха Размер на сечището 9.4 ха
 3. Състав по план/програма Бук-9, Габър-1, действителен
 5. Запас на 1 ха: с клони 301 куб.м/ха, без клони 710 куб. м/ха.
 6. Среден наклон на терена 22° градуса.
 7. Очакван добив от маркираната дървесина 6.91 лежаща маса, куб.м.

дърв. вид категория	Бук	Ръб	Габър		дърв. вид категория	Бук	Ръб	Габър					вършина
едра	284	24	3		дребна	-	1	-					
средна	-	-	-		дърва	342	6	31					

8. Наличие и характеристика на подраста преди сечта (състав, възраст, средна височина, % на покритие) Подраста е в добро състояние съществува подраст от Бук, Габър, Ивъл. Върховете на подраст са 5-7 м висот от 0.50 до 1 м Бук, Габър-1, Ивъл-1
 9. Средно извозно разстояние 100-150;

10. Други характеристики на насаждението (токовища, сватбовища, надлесни дървета, сервитути, защитени територии, Natura 2000, защитени видове описани в доклада за гори с висока консервационна стойност, мъртва дървесина, водоопазни зони, биологично разнообразие и др.)

III. Технологични указания

1. Дървесината в насаждението да се добива при спазване на технологичната схема по т. I
 2. Сечта ще се извършва с (моторен трион, ръчно, машини; кастренето на отсечените стъбла се извършва: в сечище, на временен склад) БМТ използва за дървесина и гр-либри
кастренето да се извърши в сечището за да не се унищожат стъблата
 3. Извозът от сечището до временните складове ще се осъществява с отсечените стъбла да се извозват на сечището
трактор универсал стъблата да се извозват на сечището от 5 до 10 дървета
 на (цели стъбла, дълги/къси секции, сортименти, чипс и др.; с влачене по терена, изцяло натоварени)
дървата да се изкарват от сечището с животинска техника или
за да се унищожат подрастът
 4. Проектирани нови горски автомобилни пътища съгласно Наредба 5 за строителството в горските територии без промяна на предназначението им: дължинам. широчинам.
 5. Изграждане и ремонт на временни извозни горски пътища:
 5.1 Тракторни – допустимо разстояние между тяхм (не по-малко от 40 м), дължинам, широчина 4 м.
 5.2 Коларски - разстояние между тях.....м (не по-малко от 40 м), дължинам, широчина ... м
 6. Просеки за въжени линии: бр.
 допустимо разстояние между просеките м., дължина м., широчина м.
 7. Направа на технологични просекибр.
 допустимо разстояние между тяхм., дължинам., широчина м.
 8. Изграждане на нови временни складове (бр., площ в ха) съществува 2бр
вр-складове
 9. Мерки за опазване на оставащите на корен дървета, подраста, младияка и почвата Оставащите на корен дървета да се палят откарани и обелени на корени
 10. Начини за почистване на сечището Събиране на мъртви 1.5х1.5 върху гонери
 11. Други указания: Да се запазват ППУ и ЗГ

Да се изнасят битовите отпадъци от сечището извън горските територии на определените за това места.

12. Всички операции по подготвителните и основните работи да се извършват съгласно изискванията на Правилника за здравословни и безопасни условия на труд в горите и правилата за противопожарна безопасност в горите.

ЗАПОЗНАТ с технологичния план: /попълва се след издаването на позволителното за сеч/
 Лицето по чл. 108, ал. 2 от ЗГ, на което е издадено позволително за сеч №

/ трите имена, подпис, дата - /

№ и дата на удостоверение за упражняване на лесоветска практика:

Изготвил: Браслав
 /име, фамилия, подпис:

дата: 22.04.2011 г.

№ и дата на удостоверение за упражняване на лесовъдска практика: 7858/01.10.11

Образец по чл. 53, ал. 5 от НСГ

Одобрил: Ханс Антон
 име, фамилия, подпис:

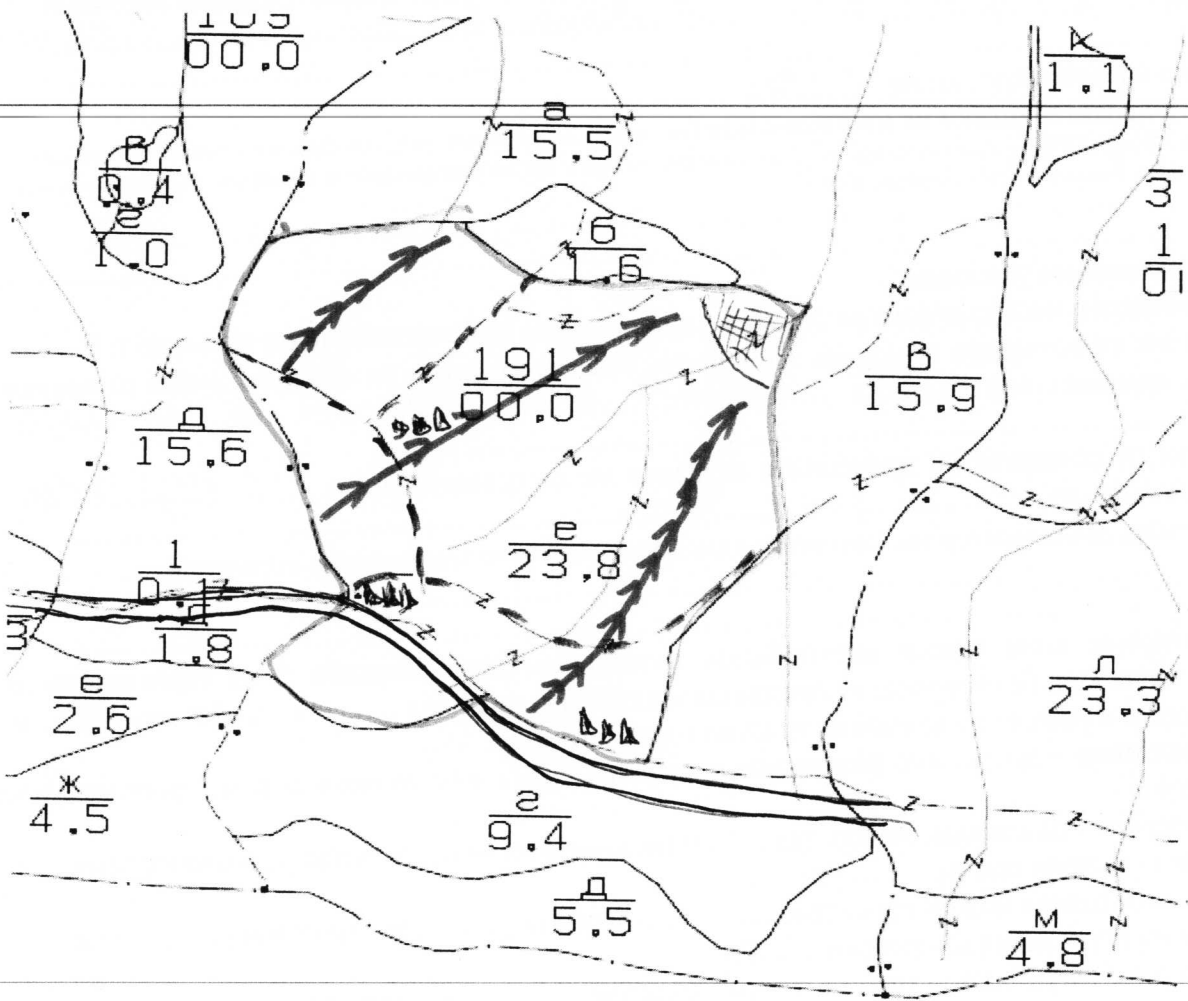
дата: 22.11.11 г.

№ и дата на удостоверение за упражняване на лесовъдска практика: 8743/14.01.13

ТЕХНОЛОГИЧЕН ПЛАН № ...

За добив на дървесина от отдел 191 подотдел Е
 На ТП ДГС/ДПС Вършица /попълва се само за държавни гори/
 Община Вършица; Землище в близост до река;
 имот с (кадастрален идентификатор/КВС) №....., /попълва се само за недържавни гори/

I. Схема за добива на дървесина от насаждението



Легенда:

- ± ± ± ± проектирани коларски вр. извозни пътища
- — — — — съществуващи извозни пътища
- ==== съществуващ автомобилен път
- ~~~~~ технологична просека
- ▬ ▬ ▬ ▬ ▬ ▬ границата на поземел
- ▬ ▬ ▬ ▬ ▬ ▬ проектирани тракторни вр. извозни пътища
- ▲ ▲ ▲ временен склад
- xxxxxx трасе на въжена линия
- +=+=+= проектиран автомобилен път
- xxxxx външната граница

На схемата задължително се нанасят контурите на насаждението/имота, съществуващите и проектирани временни горски пътища, технологичните просеки, просеките за въжени линии, извозни пътища, временни складове както и връзката им със съществуващата автомобилна пътна мрежа.

II. Характеристика на насаждението

1. Вид на сечта *Посъселищна* / интензивност *25%*
2. Площ на подотдела *23.4* ха Размер на сечището *23.7* ха / интензивност%
3. Състав по план/програма....., действителен.....
5. Запас на 1 ха: с клонови *205* куб.м/ха, без клонови куб. м/ха.
6. Среден наклон на терена *15* градуса.
7. Очакван добив от маркираната дървесина *1630* лежача маса, куб.м.

дърв. вид категория	<i>Бк</i>			<i>ДС</i>			<i>СР</i>			дърв. вид категория	<i>Бк</i>			<i>ДС</i>			<i>СР</i>			вършина	
	едра	средна	древна	едра	средна	древна	едра	средна	древна		едра	средна	древна	едра	средна	древна					
едра	<i>270</i>			<i>13</i>			<i>25</i>														
средна	<i>3</i>						<i>1</i>			<i>41</i>			<i>18</i>			<i>31</i>					

8. Наличие и характеристика на подраства преди сечта (състав, възраст, средна височина, % на покритие) *на територията в частта от дъла Бк със средна вис. 2.50-10.00 м.*
9. Средно извозно разстояние *300 м.*

10. Други характеристики на насаждението (токовища, сватбовища, надлесни дървета, сервитути, защитени територии, Натура 2000, защитени видове описани в доклада за гори с висока консервационна стойност, мъртва дървесина, вододайни зони, биологично разнообразие и др.)

III. Технологични указания

1. Дървесината в насаждението да се добива при спазване на технологичната схема по т. I
2. Сечта ще се извършва с (моторен трион, ръчно, машини; кастренето на отсечените стъбла се извършва: в сечище, на временен склад) *БВР, кастренето да се извършва в сечището*
3. Извозът от сечището до временните складове ще се осъществява с *трактори и автобуси* на цели стъбла, дълги/къси секции, сортименти, чипс и др.; с влачене по терена, изцяло натоварени)
4. Проектирани нови горски автомобилни пътища съгласно Наредба 5 за строителството в горските територии без промяна на предназначението им: дължина м. широчина *1.80* м.
5. Изграждане и ремонт на временни извозни горски пътища: *310*
 - 5.1 Тракторни – допустимо разстояние между тях *250* м (не по-малко от 40 м), дължина *1500* м, широчина 4 м.
 - 5.2 Коларски - разстояние между тях..... м (не по-малко от 40 м), дължина м, широчина ... м
6. Просеки за въжени линии: бр. допустимо разстояние между просеките м., дължина м., широчина м.
7. Направа на технологични просеки бр. допустимо разстояние между тях м., дължина м., широчина м.
8. Изграждане на нови временни складове (бр., площ в ха) *3 бр. площта може да се увеличи по тракторно бр. извози площта*
9. Мерки за опазване на оставащите на корен дървета, подраства, младиняка и почвата *оставащите на корен дървета ще излезт от белвака или карелвака*
10. Начини за почистване на сечището *на клонови на места със човешки*
11. Други указания: *Да се спазва ЗГ и негов МЧБ*
12. Всички операции по подготвителните и основните работи да се извършват съгласно изискванията на Правилника за здравословни и безопасни условия на труд в горите и правилата за противопожарна безопасност в горите.

ЗАПОЗНАТ с технологичния план: /попълва се след издаването на разрешителното за сеч/ Лицето по чл. 108, ал. 2 от ЗГ, на което е издадено разрешително за сеч №

№ и дата на удостоверение за упражняване на лесовъдска практика: / трите имена, подпис, дата - /

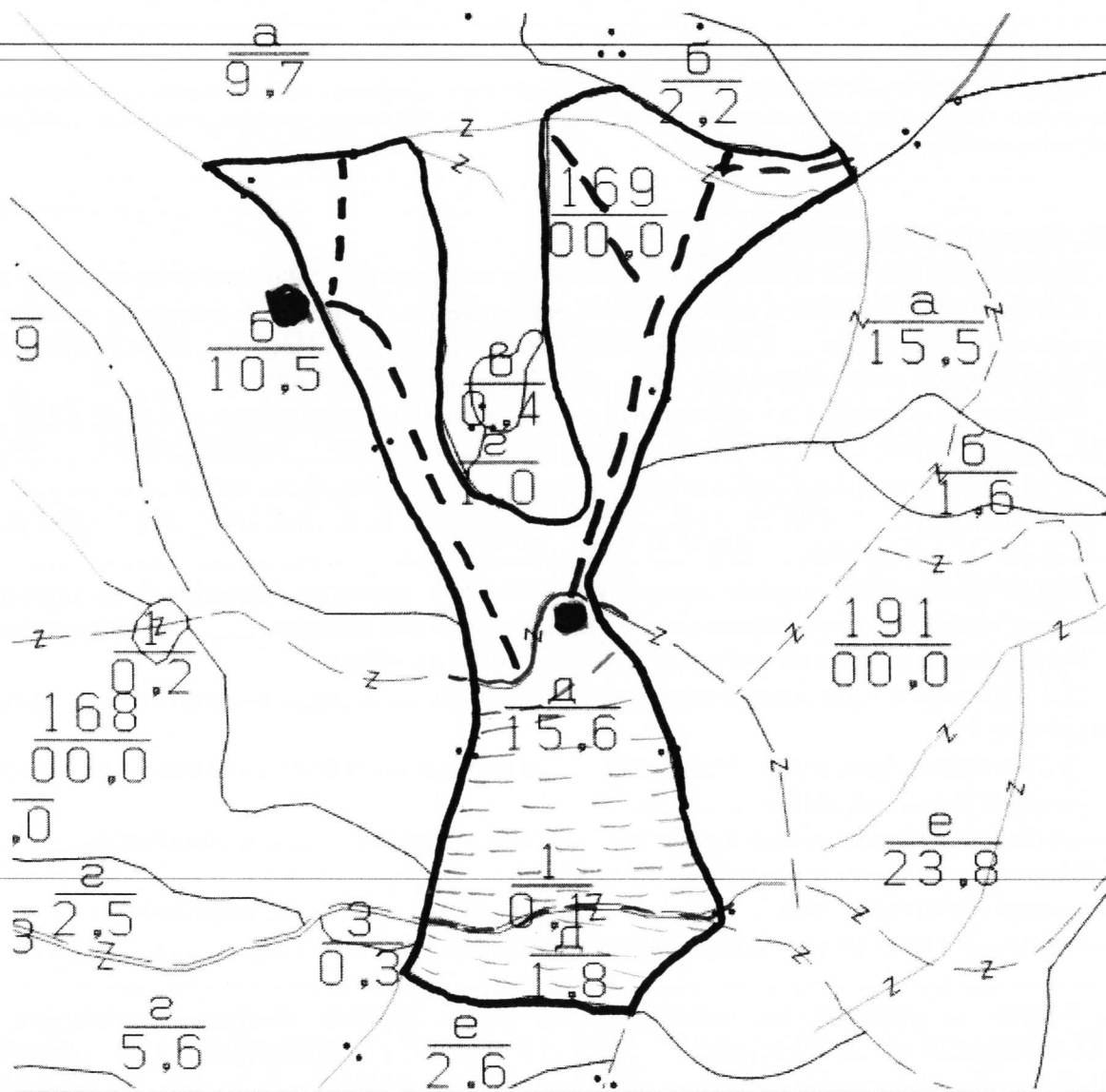
Изготвил: Мустафа Еминов
 /име, фамилия./ подпис: [Подпис]
 дата: 21.07.16г.
 № и дата на удостоверение за упражняване на лесовъдска практика: 5169/12.01.2012г.

Одобрил: [Подпис]
инж. Хълми Амза
 (име, фамилия./ подпис)
 дата: 22.11.2016г.
 № и дата на удостоверение за упражняване на лесовъдска практика: **8743/14.01.2013 г.**

ТЕХНОЛОГИЧЕН ПЛАН №

За добив на дървесина от отдел 169 подотдел Д
 На ТП ДГС/ДПС Върбица /потътва се само за държавни гори/
 Община Върбица; Землище с. Бала Река;
 имот с (кадастрален идентификатор/КВС) №....., /потътва се само за недържавни гори/

I. Схема за добива на дървесина от насаждението



Легенда:

- | | |
|---|--|
| проектирани коларски вр. извозни пътища | проектирани тракторни вр. извозни пътища |
| съществуващи извозни пътища | временен склад |
| съществуващ автомобилен път | трасе на въжена линия |
| технологична просека | проектиран автомобилен път |
| ГР. на Н-е | не маркирана част на огъна |

На схемата задължително се нанасят контурите на насаждението/имота, съществуващите и проектирани временни горски пътища, технологичните просеки, просеките за въжени линии, извозни пътища, временни складове както и връзката им със съществуващата автомобилна пътна мрежа.

II. Характеристика на насаждението

1. Вид на сечта Групава - настепенна / интензивност 25%
 Втори вид сеч / интензивност %
 2. Площ на подотдела 17.4 ха Размер на сечището ха
 3. Състав по план/програма БК - 8! 3.90 - 1.10 ВД действителен
 5. Запас на 1 ха: с клонон 247 куб.м/ха, без клонон 1080 куб. м/ха.
 6. Среден наклон на терена 26 градуса.
 7. Очакван добив от маркираната дървесина 1396 лежаша маса, куб.м.

дърв. вид категория	Бук	Габър	Ябъл	Цер	Трпн	дърв. вид категория	Бук	Габър	Ябъл	Цер	Трпн	вършина
едра	316	43	30	8	1	дребна	-	-	1	2	-	184
средна	1	-	1	-	-	дърва	743	175	30	45	-	

8. Наличие и характеристика на подраства преди сечта (състав, възраст, средна височина, % на покритие)

9. Средно извозно разстояние 100 до 300 м.

10. Други характеристики на насаждението (токовица, сватбовица, надлесни дървета, сервитути, защитени територии, Natura 2000, защитени видове описани в доклада за гори с висока консервационна стойност, мъртва дървесина, вододайни зони, биологично разнообразие и др.)

III. Технологични указания

1. Дървесината в насаждението да се добива при спазване на технологичната схема по т. I
 2. Сечта ще се извършва с (моторен трион, ръчно, машини; кастрението на отсечените стъбла се извършва: в сечище, на временен склад) Бензинов моторен трион, кастрението ще се извършва в сечището на отсечените стъбла.
 3. Извозът от сечището до временните складове ще се осъществява с Трактор Унивърсал а дървостата за огрев ще нивелирисква с електрическа сила на (цели стъбла, дълги/къси секции, сортименти, чипс и др.: с влачене по терена, изцяло натоварени) отсечените стъбла ще се извозват с влачене по терена на къси секции от 5 до 7.5 м.
 4. Проектирани нови горски автомобилни пътища съгласно Наредба 5 за строителството в горските територии без промяна на предназначението им: дължина м. широчина м.
 5. Изграждане и ремонт на временни извозни горски пътища:
 5.1 Тракторни – допустимо разстояние между тях м (не по-малко от 40 м), дължина м, широчина 4 м.
 5.2 Коларски - разстояние между тях м (не по-малко от 40 м), дължина м, широчина ... м
 6. Просеки за въжени линии: бр.
 допустимо разстояние между просеките м., дължина м., широчина м.
 7. Направа на технологични просеки бр.
 допустимо разстояние между тях м., дължина м., широчина м.
 8. Изграждане на нови временни складове (бр., площ в ха)

9. Мерки за опазване на оставащите на корен дървета, подраства, младиняка и почвата оставащите на корен дървета да се нивелирискат или обелват с кора

10. Начини за почистване на сечището сборище на където е 1.5 х 1.5 върху дърво

11. Други указания: Да се смазва ППТ и ЗГ.

Да се изнасят битовите отпадъци от сечището извън горските територии на определените за това места.

12. Всички операции по подготвителните и основните работи да се извършват съгласно изискванията на Правилника за здравословни и безопасни условия на труд в горите и правилата за противопожарна безопасност в горите.

ЗАПОЗНАТ с технологичния план: /попълва се след издаването на позволителното за сеч/
 Лицето по чл. 108, ал. 2 от ЗГ, на което е издадено позволително за сеч №

/ трите имена, подпис, дата - /

№ и дата на удостоверение за упражняване на лесовъдска практика:

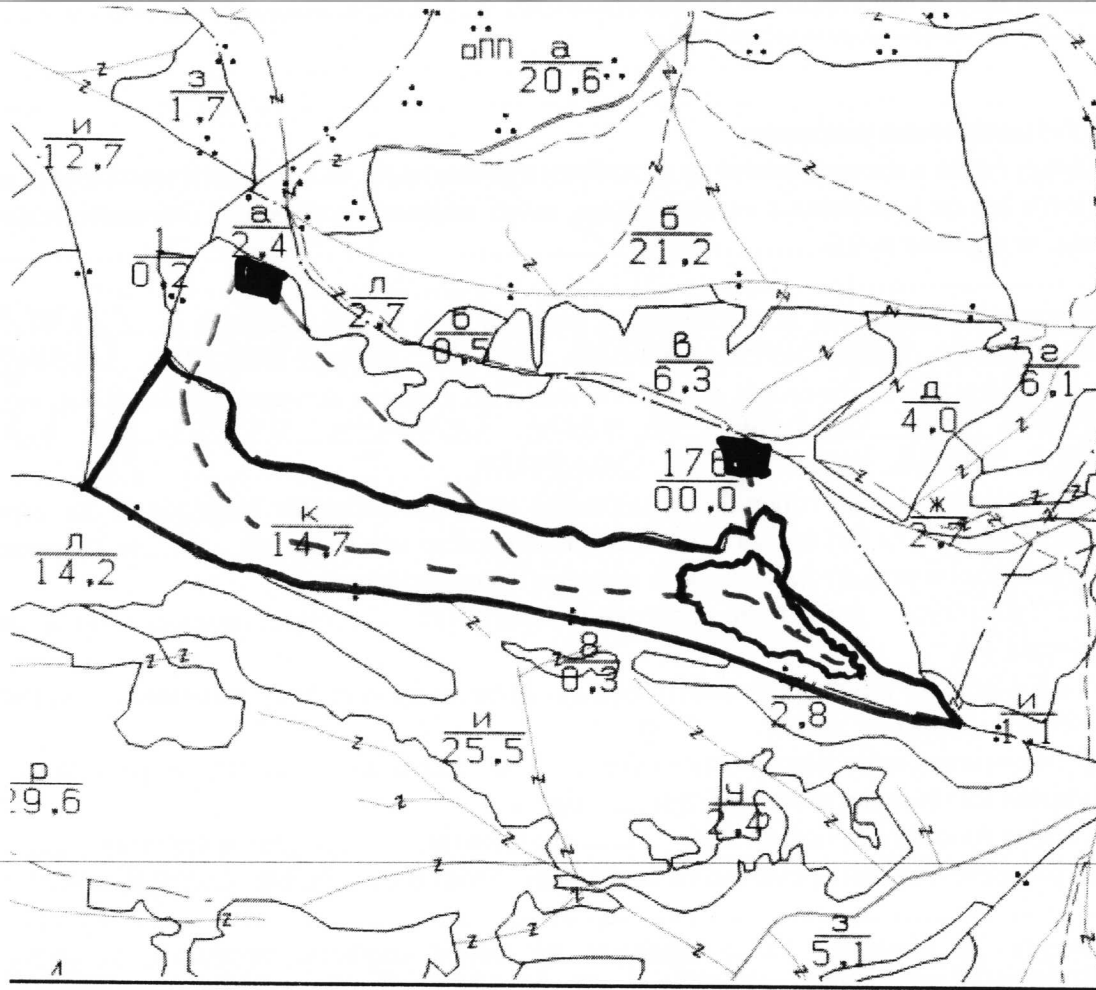
Изготвил: Мустафа Шияв
/име, фамилия./ подпис: Шияв
дата: 02.11.16 г.,
№ и дата на удостоверение за упражняване на лесовъдска практика: 5169/12.01.2012 г.

Одобрил: Хълми Амза
инж. Хълми Амза
/име, фамилия./ подпис)
дата: 22.11.16 г.,
№ и дата на удостоверение за упражняване на лесовъдска практика: 8743/14.01.2013 г.

ТЕХНОЛОГИЧЕН ПЛАН №

За добив на дървесина от отдел. НВ.....подотдел. К
На ТП ДГС/ДПС ВЕРБИЦА...../потъла се само за държавни гори/
Община ВЕРБИЦА.....; Землищес. Бяла Река.....;
имот с (кадастрален идентификатор/КВС) №....., /потъла се само за недържавни гори/

I. Схема за добива на дървесина от насаждението



Легенда:

- ±±±±± проектирани коларски вр. извозни пътища
- — — — — съществуващи извозни пътища
- ===== съществуващ автомобилен път
- ~~~~~ технологична просека
- ▬ грън. ка. ка. сам.
- »»»»» проектирани тракторни вр. извозни пътища
- ▬ временен склад
- xxxxxx трасе на въжена линия
- ====+==== проектиран автомобилен път
- проборци

На схемата задължително се нанасят контурите на насаждението/имота, съществуващите и проектирани временни горски пътища, технологичните просеки, просеките за въжени линии, извозни пътища, временни складове както и връзката им със съществуващата автомобилна пътна мрежа.

II. Характеристика на насаждението

1. Вид на сечта Гриново - провешенка / интензивност 25 %
 2. Площ на подотдела 14,6 ха Размер на сечището 14,6 ха
 3. Състав по план/програма действителен
 5. Запас на 1 ха: с клонови 297 куб.м/ха, без клонови 1090 куб. м/ха.
 6. Среден наклон на терена 30 градуса.
 7. Очакван добив от маркираната дървесина 841 лежаща маса, куб.м.

дърв. вид категория	БК	ГБР			дърв. вид категория	БК	ГБР					вършина
едра	140	1			дребна	-	-					69
средна	-	-			дърва	641	29					

8. Наличие и характеристика на подраства преди сечта (състав, възраст, средна височина, % на покритие) Подраства от БК във добросъстояниие. Възрастта е средна.

9. Средно извозно разстояние 100 до 300 м.

10. Други характеристики на насаждението (~~токовища, сватбовища, надлесни дървета, сервитути, защитени територии, Natura 2000, защитени видове описани в доклада за гори с висока консервационна стойност, мъртва дървесина, вододайни зони, биологично разнообразие и др.~~)

III. Технологични указания

1. Дървесината в насаждението да се добива при спазване на технологичната схема по т. I
 2. Сечта ще се извършва с (моторен трион, ръчно, машини; кастренето на отсечените стъбла се извършва: в сечище, на временен склад) БМТ

3. Извозът от сечището до временните складове ще се осъществява с Трактор
Универсал дървените стъбла да се извозват на секции до
на (цели стъбла, дълги/къси секции, сортименти, чипс и др.: с влачене по терена, изцяло натоварени)
временен склад на къси секции от 5 м до 1,50 м
и да не се унищожават подраства

4. Проектирани нови горски автомобилни пътища съгласно Наредба 5 за строителството в горските територии без промяна на предназначението им: дължинам. широчинам.
 5. Изграждане и ремонт на временни извозни горски пътища:

5.1 Тракторни – допустимо разстояние между тяхм (не по-малко от 40 м), дължинам, широчина 4 м.

5.2 Коларски - разстояние между тях.....м (не по-малко от 40 м), дължинам, широчина ... м

6. Просеки за въжени линии: бр.
 допустимо разстояние между просеките м., дължина м., широчина м.

7. Направа на технологични просекибр.
 допустимо разстояние между тяхм., дължинам., широчина м.

8. Изграждане на нови временни складове (бр., площ в ха) 2 бр съществуват

9. Мерки за опазване на оставащите на корен дървета, подраства, младиняка и почвата Оставащите на корен дървета да се пазят от карачеване и обелване на кората

10. Начини за почистване на сечището Възрастта на вършиката на кубика 1,5x1,5

11. Други указания: Да се спазват ППЧ 38.

Да се изнасят битовите отпадъци от сечището извън горските територии на определените за това места.

12. Всички операции по подготвителните и основните работи да се извършват съгласно изискванията на Правилника за здравословни и безопасни условия на труд в горите и правилата за противопожарна безопасност в горите.

ЗАПОЗНАТ с технологичния план:/попълва се след издаването на позволителното за сеч/
 Лицето по чл. 108, ал. 2 от ЗГ, на което е издадено позволително за сеч №

/ трите имена, подпис, дата - /

№ и дата на удостоверението за упражняване на лесовъдска практика:

Изготвил: инж. Хълми Амза

/име, фамилия/ подпис:

дата: 19.07.16.

№ и дата на удостоверение за упражняване на лесовъдска практика: 8743/14.01.2013г.

Одобрил: [Подпис]

инж. Хълми Амза

(име, фамилия, подпис)

дата: 22.11.16г.

№ и дата на удостоверение за упражняване на лесовъдска практика: 8743/14.01.2013 г.

ТЕХНОЛОГИЧЕН ПЛАН №

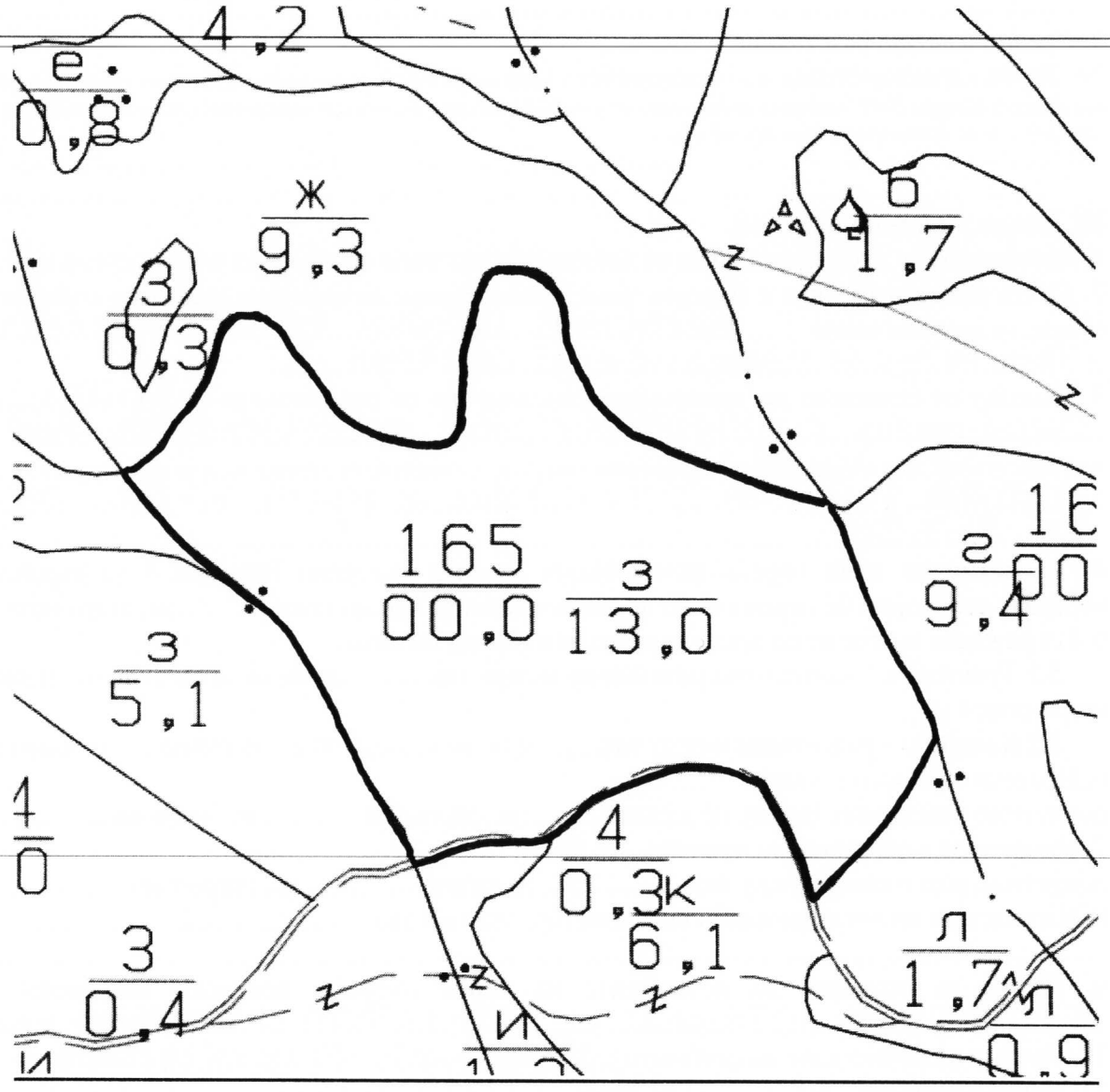
За добив на дървесина от отдел. 165 подотдел. 3

На ТП ДГС/ДПС Върбица /потътва се само за държавни гори/

Община Върбица; Землище с Бяла река

имот с (кадастрален идентификатор/КВС) №..... /потътва се само за недържавни гори/

I. Схема за добива на дървесина от насаждението



Легенда:

- ±±±± проектирани коларски вр. извозни пътища
- съществуващи извозни пътища
- съществуващ автомобилен път
- технологична просека
- вр. кан-е.

- проектирани тракторни вр. извозни пътища
- временен склад
- трасе на въжена линия
- проектиран автомобилен път
-

На схемата задължително се нанасят контурите на насаждението/имота, съществуващите и проектирани временни горски пътища, технологичните просеки, просеките за въжени линии, извозни пътища, временни складове както и връзката им със съществуващата автомобилна пътна мрежа.

II. Характеристика на насаждението

1. Вид на сечта Груново - постепенна / интензивност 35%
 2. Площ на подотдела 13,1 ха Размер на сечището 13,1 ха
 3. Състав по план/програма 8к-8; 390-2, действителен.....
 5. Запас на 1 ха: с клонови 2,38 куб.м/ха, без клонови 10,90 куб. м/ха.
 6. Среден наклон на терена 21° градуса.
 7. Очакван добив от маркираната дървесина 765 лежаша маса, куб.м.

дърв. вид категория	Бук	ДБД	Габър	Габър	дърв. вид категория	Бук	ДБД	Габър	Габър		
едра	221	30	1	19	дребна	-	2	-	1		Вършина
средна	-	-	-	-	дърва	428	32	26	5		

8. Наличие и характеристика на подраства преди сечта (състав, възраст, средна височина, % на покритие)

9. Средно извозно разстояние

10. Други характеристики на насаждението (токовища, сватбовища, надлесни дървета, сервитути, защитени територии, Natura 2000, защитени видове описани в доклада за гори с висока консервационна стойност, мъртва дървесина, вододайни зони, биологично разнообразие и др.)

III. Технологични указания

1. Дървесината в насаждението да се добива при спазване на технологичната схема по т. I
 2. Сечта ще се извършва с (моторен трион, ръчно, машини; катренето на отсечените стъбла се извършва: в сечище, на временен склад) Безвинов моторен трион, катренето на стъблата ще се извършва в сечище
 3. Извозът от сечището до временните складове ще се осъществява с Трактор Ижверсия а дървата загрев с мивотехниката тегилна сила на (цели стъбла, дълги/къси секции, сортименти, чипс и др.; с влачене по терена, изцяло натоварени) Стъблата да се извозват с влачене по терена на къси секции от 5-7,8 м.
 4. Проектирани нови горски автомобилни пътища съгласно Наредба 5 за строителството в горските територии без промяна на предназначението им: дължинам. широчинам.
 5. Изграждане и ремонт на временни извозни горски пътища:
 5.1 Тракторни – допустимо разстояние между тяхм (не по-малко от 40 м), дължинам, широчина 4 м.
 5.2 Коларски - разстояние между тях.....м (не по-малко от 40 м), дължинам, широчина ... м
 6. Просеки за въжени линии: бр.
 допустимо разстояние между просеките м., дължина м., широчина м.
 7. Направа на технологични просекибр.
 допустимо разстояние между тяхм., дължинам., широчина м.
 8. Изграждане на нови временни складове (бр., площ в ха)

9. Мерки за опазване на оставащите на корен дървета, подраства, младиняка и почвата Да се опазват оставащите на корен дървета от нарязване и да не се корчат

10. Начини за почистване на сечището Събираме катрачето ха кубетина 1,5 х 1,5 м
 11. Други указания: Да се спазват П.П.У и З.Г.

Да се изнасят битовите отпадъци от сечището извън горските територии на определените за това места.
 12. Всички операции по подготвителните и основните работи да се извършват съгласно изискванията на Правилника за здравословни и безопасни условия на труд в горите и правилата за противопожарна безопасност в горите.

ЗАПОЗНАТ с технологичния план: /попълва се след издаването на позволителното за сеч/
 Лицето по чл. 108, ал. 2 от ЗГ, на което е издадено позволително за сеч №

/трите имена, подпис, дата - /
 № и дата на удостоверението за упражняване на лесовъдска практика:

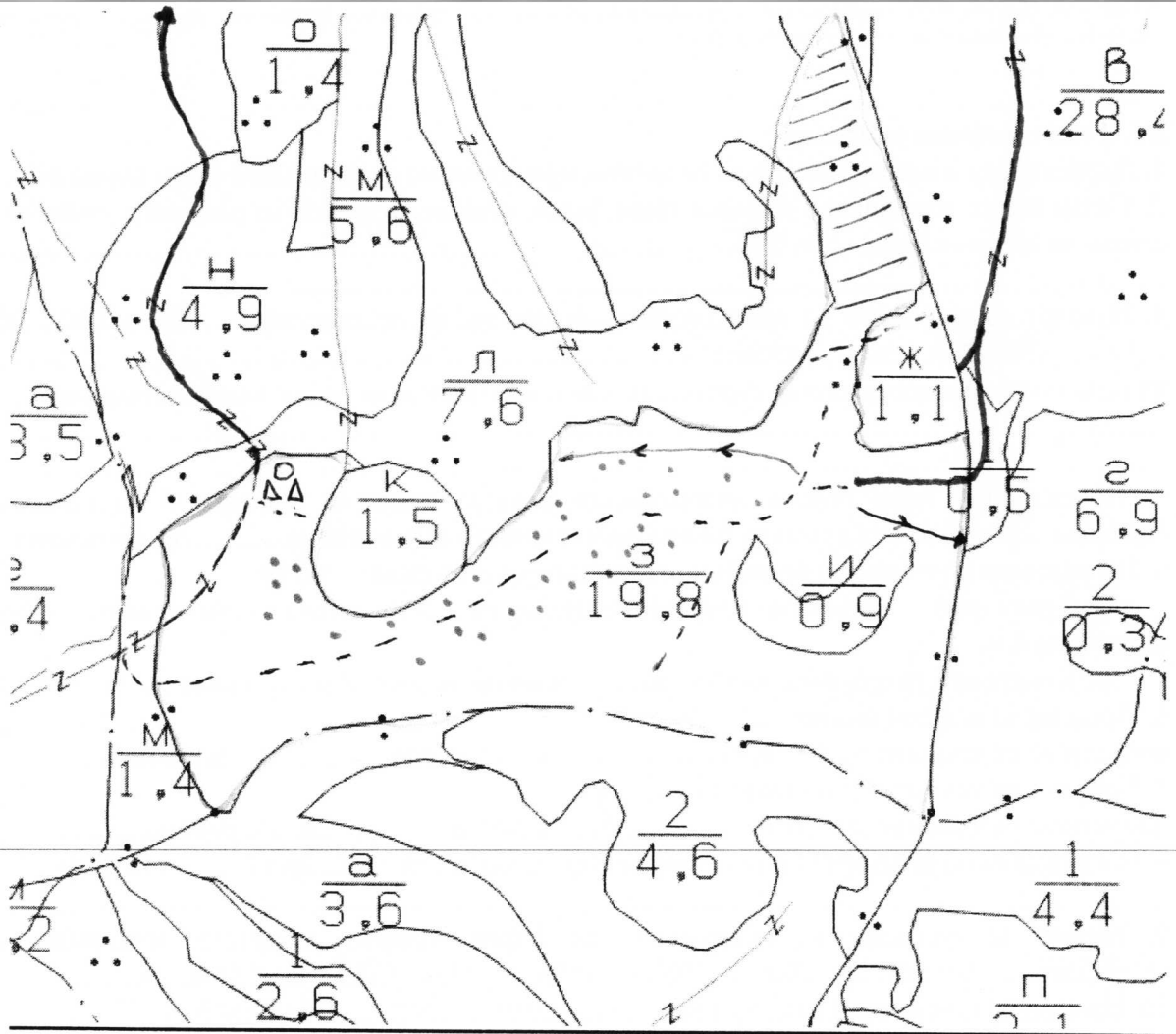
Изготвил: Николас Николас
/име, фамилия./ подпис: [Signature]
дата: 13.07.16г.
№ и дата на удостоверение за упражняване на лесовъдска практика: 51.75/25.01.2012

Одобрил: Христиан Христов
/име, фамилия./ подпис: [Signature]
дата: 22.11.16г.
№ и дата на удостоверение за упражняване на лесовъдска практика: 8843/14.01.15г

ТЕХНОЛОГИЧЕН ПЛАН №

За добив на дървесина от отдел 125 подотдел 3
На ТП ДГС/ДЛС Върбица ГП /потътва се само за държавни гори/
Община Върбица; Землище с. Вана река;
имот с (кадастрален идентификатор/КВС) № /потътва се само за недържавни гори/

I. Схема за добива на дървесина от насаждението



Легенда:

- ±±±± проектирани коларски вр. извозни пътища
- съществуващи извозни пътища
- ===== съществуващ автомобилен път
- ~~~~~ технологична просека
- мярка за отпадъци
- »»»» проектирани тракторни вр. извозни пътища
- ▲▲▲ временен склад
- xxxxxx трасе на въжена линия
- +=+=+ проектиран автомобилен път
- ||||| немаркирана част

На схемата задължително се нанасят контурите на насаждението/имота, съществуващите и проектирани временни горски пътища, технологичните просеки, просеките за въжени линии, извозни пътища, временни складове както и връзката им със съществуващата автомобилна пътна мрежа.

••• прозорци

II. Характеристика на насаждението

- Вид на сечта срещно-подобен / интензивност 25%
Втори вид сеч / интензивност
- Площ на подотдела 18.1 ха Размер на сечището 16.8 ха
- Състав по план/програма Бк-8, ДР-2 действителен.....
- Запас на 1 ха: с клони..... куб.м/ха, без клони 28.7 куб. м/ха.
- Среден наклон на терена 23 градуса.
- Очакван добив от маркираната дървесина 966 лежаща маса, куб.м.

дърв. вид категория	Бк	ДР			дърв. вид категория	Бк	ДР					Вършина
едра	236	7			дребна							94
средна	1	-			дърва	661	67					

- Наличие и характеристика на подраства преди сечта (състав, възраст, средна височина, % на покритие) мн. дърв. ест. забележителности
на 80% от площта с височина 60-120 см

9. Средно извозно разстояние 400 м;

10. Други характеристики на насаждението (токовища, сватбовища, надлесни дървета, сержитутни, защитени територии, Natura 2000, защитени видове описани в доклада за гори с висока консервационна стойност, мъртва дървесина, водооайни зони, биологично разнообразие и др.)

III. Технологични указания

- Дървесината в насаждението да се добива при спазване на технологичната схема по т. I
- Сечта ще се извършва с (моторен трион, ръчно, машини; кастренето на отсечените стъбла се извършва: в сечище, на временен склад) БМТ
- Извозът от сечището до временните складове ще се осъществява с Трактори универсални
на сградени сечки
на (цели стъбла, дълги/къси секции, сортименти, чипс и др.; с влачене по терена, изцяло натоварени).....
- Проектирани нови горски автомобилни пътища съгласно Наредба 5 за строителството в горските територии без промяна на предназначението им: дължинам. широчинам.
- Изграждане и ремонт на временни извозни горски пътища: 25Р
 - Тракторни – допустимо разстояние между тях 70 м (не по-малко от 40 м), дължина 400 м, широчина 4 м.
 - Коларски - разстояние между тях.....м (не по-малко от 40 м), дължинам, широчина ... м
- Просеки за въжени линии: бр.
допустимо разстояние между просеките м., дължина м., широчина м.
- Направа на технологични просекибр.
допустимо разстояние между тяхм., дължина м., широчина м.
- Изграждане на нови временни складове (бр., площ в ха) 1 бр. 0,1 ха
- Мерки за опазване на оставащите на корен дървета, подраства, младияка и почвата чован само по дължината на стъбла секции
- Начини за почистване на сечището на клони сит. пълнота
- Други указания: ТМР - сградни, РОШОВА МОГИЛА
Да се изнасят битовите отпадъци от сечището извън горските територии на определените за това места.
- Всички операции по подготвителните и основните работи да се извършват съгласно изискванията на Правилника за здравословни и безопасни условия на труд в горите и правилата за противопожарна безопасност в горите.

ЗАПОЗНАТ с технологичния план: /попълва се след издаването на позволителното за сеч/
Лицето по чл. 108, ал. 2 от ЗГ, на което е издадено позволително за сеч №

/трите имена, подпис, дата - /

№ и дата на удостоверението за упражняване на лесовъдска практика: