

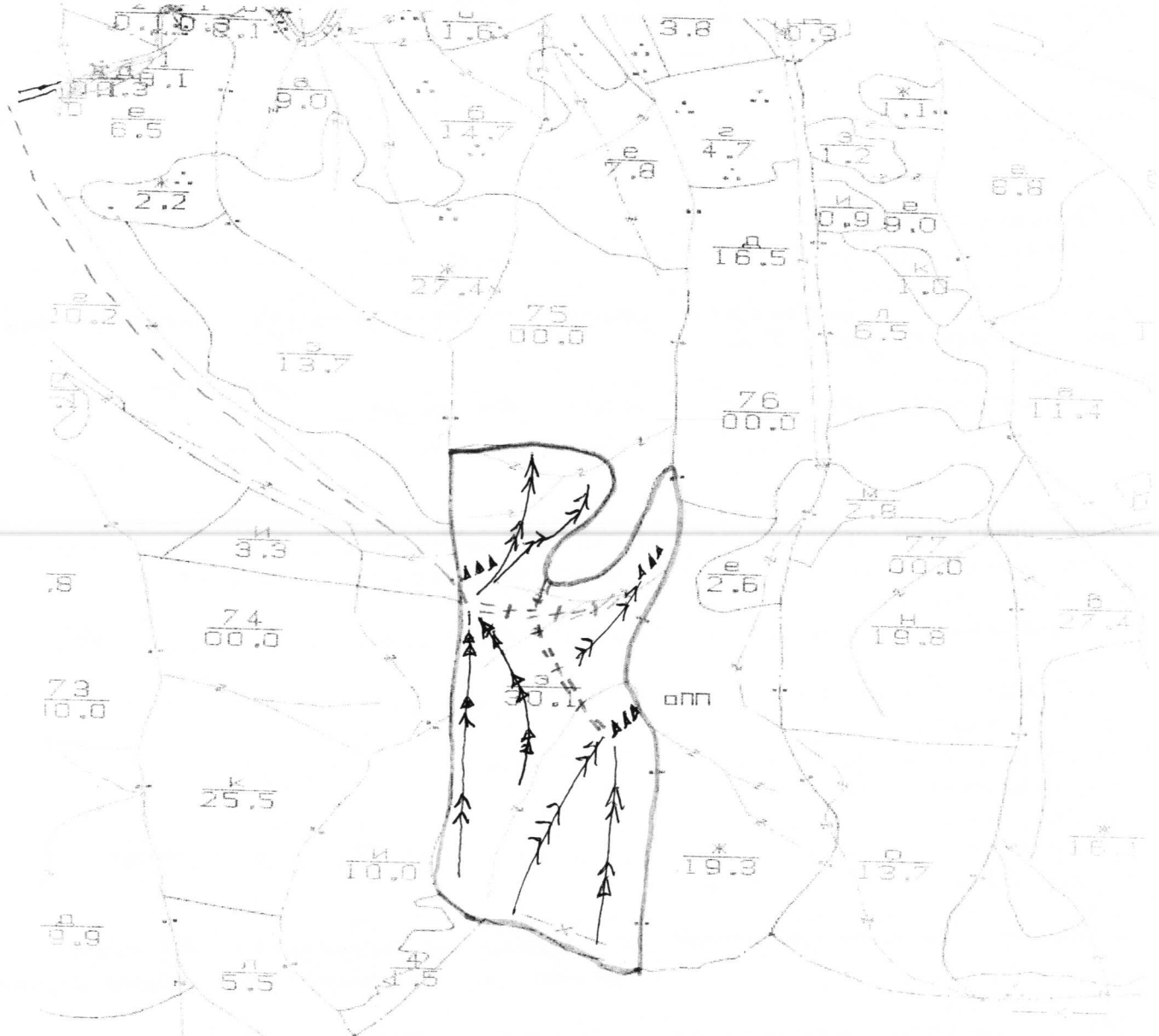
Изготвил: Хълми АМЗА
име, фамилия / подпис: [Signature]
дата: 2017 г.,
№ и дата на удостоверение за упражняване на лесовъдска практика: 8743/14.01.13

Одобрил: [Signature]
име, фамилия / подпис: инж. Хълми АМЗА
дата: г.,
№ и дата на удостоверение за упражняване на лесовъдска практика: 8743/14.01.2013 год.

ТЕХНОЛОГИЧЕН ПЛАН №

За добив на дървесина от отдел 75 подотдел 3
На ТП ДГС/ДЛС Върбичу 9 /попълва се само за държавни гори/
Община Върбичу; Землище Бяла река
имот с (кадастрален идентификатор/КВС) № /попълва се само за подържавни гори/

I. Схема за добива на дървесина от насаждението



II. Характеристика на насаждението

1. Вид на сечта груново - листопадно / интензивност 25 %
 Втори вид сеч / интензивност %
 2. Площ на подотдела 30.2 ха Размер на сечището 7.5 ха
 3. Състав по план/програма 82 9 гър 1 действителен
 5. Запас на 1 ха: с клонови 7950 куб.м/ха, без клонови 7100 куб. м/ха.
 6. Среден наклон на терена 31 градуса.
 7. Очакван добив от маркираната дървесина 1967 лежаша маса, куб.м.

дърв. вид	бк	гър	дърв. вид	бк	гър	вър-
категория			категория			пина
елра	<u>420</u>		дребна			
средна	<u>4</u>		дърва	<u>1263</u>		

8. Наличие и характеристика на подраства преди сечта (състав, възраст, средна височина, % на покритие) Наличие на бяков подраст бк 9 гър 1
възраст 5 г ср. височина 0.80 м
 9. Средно извозно разстояние 800 м
 10. Други характеристики на насаждението (половища, сватбовища, надлесни дървета, сервитути, защитни територии, Natura 2000, защитни видове опнеки в доклада за гори с висока консервационна стойност, мъртва дървесина, водозащитни зони, биологично разнообразие и др.)

III. Технологични указания

1. Дървесината в насаждението да се добива при спазване на технологичната схема по т. I
 2. Сечта ще се извършва с (моторен трион, ръчно, машини; кастренето на отсечените стъбла се извършва в сечище, на временен склад) моторен трион, извоз с трактор специализиран на сечище до 7 м
 3. Извозът от сечището до временните складове ще се осъществява с трактор на сечище до 7 м през влачене на (цели стъбла, дълги/къси секции, сортименти, чипс и др.: с влачене по терена, изцяло натоварени)
 4. Проектирани нови горски автомобилни пътища съгласно Наредба 5 за строителството в горските територии без промяна на предназначението им: дължина м. широчина м.
 5. Изграждане и ремонт на временни извозни горски пътища:
 5.1 Тракторни – допустимо разстояние между тях 80 м (не по-малко от 40 м), дължина 1200 м, широчина 4 м.
 5.2 Коларски - разстояние между тях м (не по-малко от 40 м), дължина м, широчина м.
 6. Просеки за въжени линии: бр.
 допустимо разстояние между просеките м., дължина м., широчина м.
 7. Направа на технологични просеки бр.
 допустимо разстояние между тях м., дължина м., широчина м.
 8. Изграждане на нови временни складове (бр., площ в ха) 3 бр с площ 0.5 ха
 9. Мерки за опазване на оставащите на корен дървета, подраства, младияка и почвата да не се допуска обелване на кората на оставащите дървета
 10. Начини за почистване на сечището събиране на вършината на кубича в чиния
 11. Други указания: да се запази максимално същест. подраст от обилан и чинията
 Да се изнасят битовите отпадъци от сечището извън горските територии на определените за това места.
 12. Всички операции по подготвителните и основните работи да се извършват съгласно изискванията на Правилника за здравословни и безопасни условия на труд в горите и правилата за противопожарна безопасност в горите.

ЗАПОЗНАТ с технологичния план: /попълва се след издаването на разрешителното за сеч
 Лицето по чл. 108, ал. 2 от ЗГ, на което е издадено разрешително за сеч №
 /трите имена, подпис, дата - /
 № и дата на удостоверение за упражняване на лесовъдска практика:

Изготвил: Велин Андо

Образец по чл. 53, ал. 5 от ИСТ

Одобрил: инж. Хълби Амва

име, фамилия / подпис: Велин

име, фамилия / подпис: Хълби Амва

дата: 2013 г.

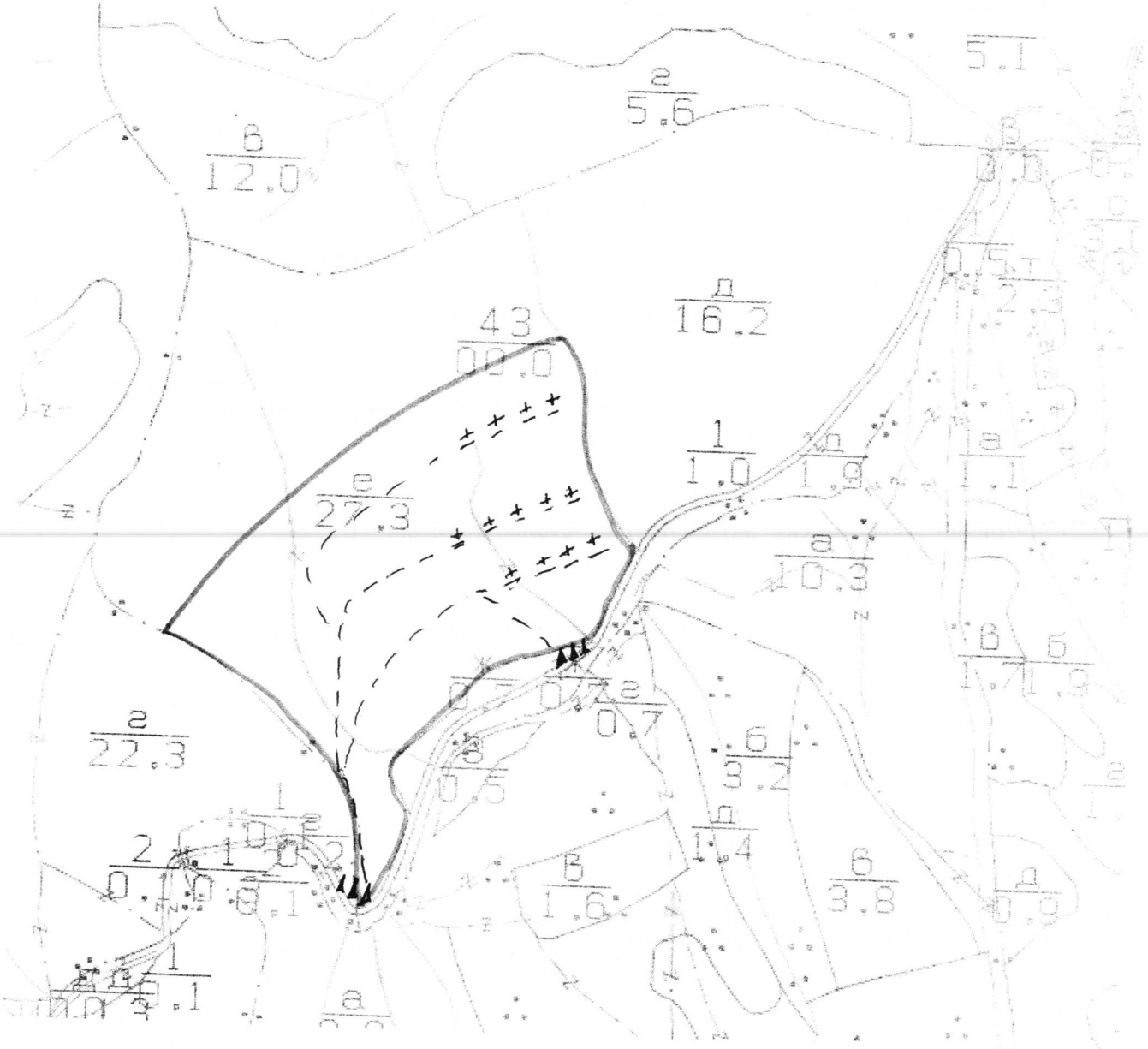
дата: г.

№ и дата на удостоверение за упражняване на лесовъдска практика: 8743/14.01.2013

№ и дата на удостоверение за упражняване на лесовъдска практика: 8743/14.01.2013 год.

ТЕХНОЛОГИЧЕН ПЛАН №

За добив на дървесина от отдел 43 подотдел е
 На ТП ДГС/ДЛС Ворбича /попълва се само за държавни гори/
 Община Ворбича; Землище Нова Бяла река
 имот с (кадастрален идентификатор/КВС) № /попълва се само за негържавни гори/
 I. Схема за добива на дървесина от насаждението



Легенда:

- проектирани коларски вр. извозни пътища
- съществуващи извозни пътища
- съществуващ автомобилен път
- технологична просека
-
- проектирани тракторни вр. извозни пътища
- временен склад
- трасе на въжена линия
- проектиран автомобилен път
-

На схемата задължително се нанасят контурите на насаждението/имота, съществуващите и проектирани временни горски пътища, технологичните просеки, просеките за въжени линии, извозни пътища, временни складове както и връзката им със съществуващата автомобилна пътна мрежа.

II. Характеристики на насаждението

- Вид на сечта неравностепенна / интензивност 25%
- Втори вид сеч / интензивност%
- Площ на подотдела 27.2 ха Размер на сечището 13.6 ха
- Състав по план/програма 30 10 действителен 30 10
- Запас на 1 ха: с клони 563.5 куб.м/ха, без клони 503.0 куб. м/ха.
- Среден наклон на терена 35 градуса.
- Очакван добив от маркираната дървесина 1392 лежача маса, куб.м.

дърв. вид категория	<u>08</u>					дърв. вид категория	<u>08</u>						
едра	<u>478</u>					дребна	<u>39</u>						
средна	<u>5</u>					дърва	<u>870</u>						вършина

- Наличие и характеристика на подраства преди сечта (състав, възраст, средна височина, % из покритие) Най-малко на дъбова подрай на ср. височ 30 см
покриване около 30% б/ч площ
- Средно извозно разстояние
- Други характеристики на насаждението (поковища, сватбовища, налестни дървета, серпигути, защитни територии, Natura 2000, защитени видове описани в доклада за гори с висока консервационна стойност, мъртва дървесина, водобийни зони, биологично разнообразие и др.)

III. Технологични указания

- Дървесината в насаждението да се добива при спазване на технологичната схема по т. I
- Сечта ще се извършва с (моторен трон, ръчно, машини; кастренето на отсечените стъбла се извършва; и сечище, на временен склад) маторен трон
- Извозът от сечището до временните складове ще се осъществява с ому. трактор
на сечисти до 4 м с влакете по терена
на (цели стъбла, дълги/къси секции, сортименти, чипс и др.; с влачене по терена, изцяло натоварени).
- Проектирани нови горски автомобилни пътища съгласно Наредба 5 за строителството в горските територии без промяна на предназначението им: дължинам, широчинам.
- Изграждане и ремонт на временни извозни горски пътища:
 - Тракторни – допустимо разстояние между тях 80 м (не по-малко от 40 м), дължина 1000 м, широчина 4 м.
 - Коларски - разстояние между тяхм (не по-малко от 40 м), дължинам, широчина м
- Просеки за въжени линии: бр.
допустимо разстояние между просеките м., дължина м., широчина м.
- Направа на технологични просекибр.
допустимо разстояние между тяхм., дължинам., широчина м.
- Изграждане на нови временни складове (бр., площ в ха)
- Мерки за опазване на оставащите на корен дървета, подраства, младица и почвата да не се обелят обхващат дървета на корен
- Начини за почистване на сечището събиране на чипове б/ч полове
- Други указания:

Да се изнасят битовите отпадъци от сечището извън горските територии на определените за това места.

12. Всички операции по подготвителните и основните работи да се извършват съгласно изискванията на Правилника за здравословни и безопасни условия на труд в горите и правилата за противопожарна безопасност в горите.

ЗАПОЗНАТ с технологичния план: /попълва се след издаването на разрешителното за сеч/
Лицето по чл. 108, ал. 2 от ЗГ, на което е издадено разрешително за сеч №

..... /трите имена, подпис, дата - /

№ и дата на удостоверение за упражняване на лесовъдска практика: