

Изготвил: Усманбаева Еминова

Одобрил: Хълми Амза

/име, фамилия, /подпис: [Signature]

инж.Хълми Амза
(име, фамилия, /подпис)

дата: 15.09.13 г.,

дата: 15.09.13 г.,

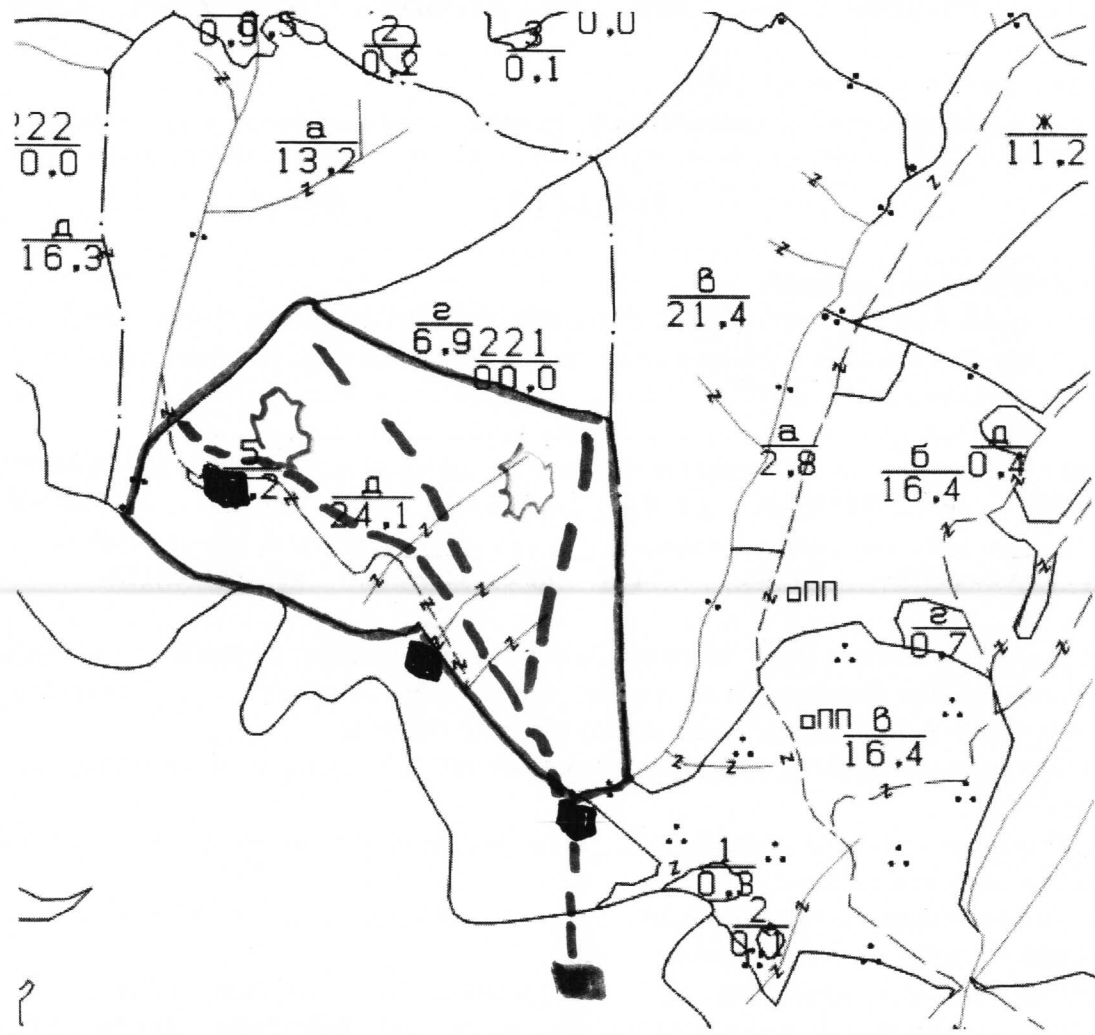
№ и дата на удостоверение за упражняване на лесовъдска практика: 5169/25.01.2012 г.

№ и дата на удостоверение за упражняване на лесовъдска практика: 8743/14.01.2013 г.

ТЕХНОЛОГИЧЕН ПЛАН №

За добив на дървесина от отдел. 22.1 подотдел. В
На ТП ДГС/ДПС Върбица /потътва се само за държавни гори/
Община Върбица; Землище Пановица;
имот с (кадастрален идентификатор/КВС) №....., /потътва се само за недържавни гори/

I. Схема за добива на дървесина от насаждението



Легенда:

- ± ± ± ± проектирани коларски вр. извозни пътища
- съществуващи извозни пътища
- ===== съществуващ автомобилен път
- ~~~~~ технологична просека
- хойер
- »»»» проектирани тракторни вр. извозни пътища
- временен склад
- xxxxxx трасе на въжена линия
- ==+== проектиран автомобилен път
- ТПР. Станция хмела

На схемата задължително се нанасят контурите на насаждението/имота, съществуващите и проектирани временни горски пътища, технологичните просеки, просеките за въжени линии, извозни пътища, временни складове както и връзката им със съществуващата автомобилна пътна мрежа.

II. Характеристика на насаждението

1. Вид на сечта кр. постелечна всѝ - ха за / интензивност 30 %
 Втори вид сеч / интензивност %
 2. Площ на подотдела ... 8,7 ха Размер на сечището ... 8,7 ха
 3. Състав по план/програма ... 3005, 401, 03, 191, действителен
 5. Запас на 1 ха: с клони куб.м/ха, без клони ... 170 куб. м/ха.
 6. Среден наклон на терена ... 8 градуса.
 7. Очакван добив от маркираната дървесина лежача маса, куб.м.

дърв. вид категория					дърв. вид категория						вър- шина
едра					дребна						
средна					дърва						

8. Наличие и характеристика на подраства преди сечта (състав, възраст, средна височина, % на покритие) ... мн. дърва на 50% от площта със средна височина
 9. Средно извозно разстояние ... 100;
 10. Други характеристики на насаждението (токовища, сватбовища, надлесни дървета, сервитути, защитени територии, Natura 2000, защитени видове описани в доклада за гори с висока консервационна стойност, мъртва дървесина, водобийни зони, биологично разнообразие и др.) вкс 1 и 4, вкс 2

III. Технологични указания

1. Дървесината в насаждението да се добива при спазване на технологичната схема по т. I
 2. Сечта ще се извършва с (моторен трион, ръчно, машини; кастренето на отсечените стъбла се извършва в сечище, на временен склад) ... вмт
 3. Извозът от сечището до временните складове ще се осъществява с специализиран трактор на секции до 7м с влачен по терен, мчс, тача на (цели стъбла, дълги/къси секции, сортименти, чипс и др.; с влачене по терена, изцяло натоварени)
за разтоварване след прихващане за корени
 4. Проектирани нови горски автомобилни пътища съгласно Наредба 5 за строителството в горските територии без промяна на предназначението им: дължина м. широчина м.
 5. Изграждане и ремонт на временни извозни горски пътища:
 5.1 Тракторни – допустимо разстояние между тях м (не по-малко от 40 м), дължина м, широчина 4 м.
 5.2 Коларски - разстояние между тях м (не по-малко от 40 м), дължина м, широчина ... м
 6. Просеки за въжени линии: бр.
 допустимо разстояние между просеките м., дължина м., широчина м.
 7. Направа на технологични просеки бр.
 допустимо разстояние между тях м., дължина м., широчина м.
 8. Изграждане на нови временни складове (бр., площ в ха) до 50% от площта от корени ще се складират покрив и в лъчца
 9. Мерки за опазване на оставащите на корен дървета, подраства, младияка и почвата извад само по въжени на секции
 10. Начини за почистване на сечището на краи с/у площите и места до разна
 11. Други указания: тр. - сечичка и "Риски разсадник"
 Да се изнасят битовите отпадъци от сечището извън горските територии на определените за това места.
 12. Всички операции по подготвителните и основните работи да се извършват съгласно изискванията на Правилника за здравословни и безопасни условия на труд в горите и правилата за противопожарна безопасност в горите.

ЗАПОЗНАТ с технологичния план: /попълва се след издаването на позволителното за сеч/
 Лицето по чл. 108, ал. 2 от ЗГ, на което е издадено позволително за сеч №

/трите имена, подпис, дата - /

№ и дата на удостоверение за упражняване на лесовъдска практика:

Изготвил: Николай Николов

Одобрил: [Signature]

ИНЖ. ХЕЛИМИ АМЗА

(име, фамилия, подпис)

/име, фамилия, подпис: [Signature]

дата: 29.06.17г.

дата: 15.09.17г.

№ и дата на удостоверение за упражняване на

№ и дата на удостоверение за упражняване на

лесовъдска практика: 5125/25.01.2012

лесовъдска практика: 8743/14.01.2013 г.

ТЕХНОЛОГИЧЕН ПЛАН № ...

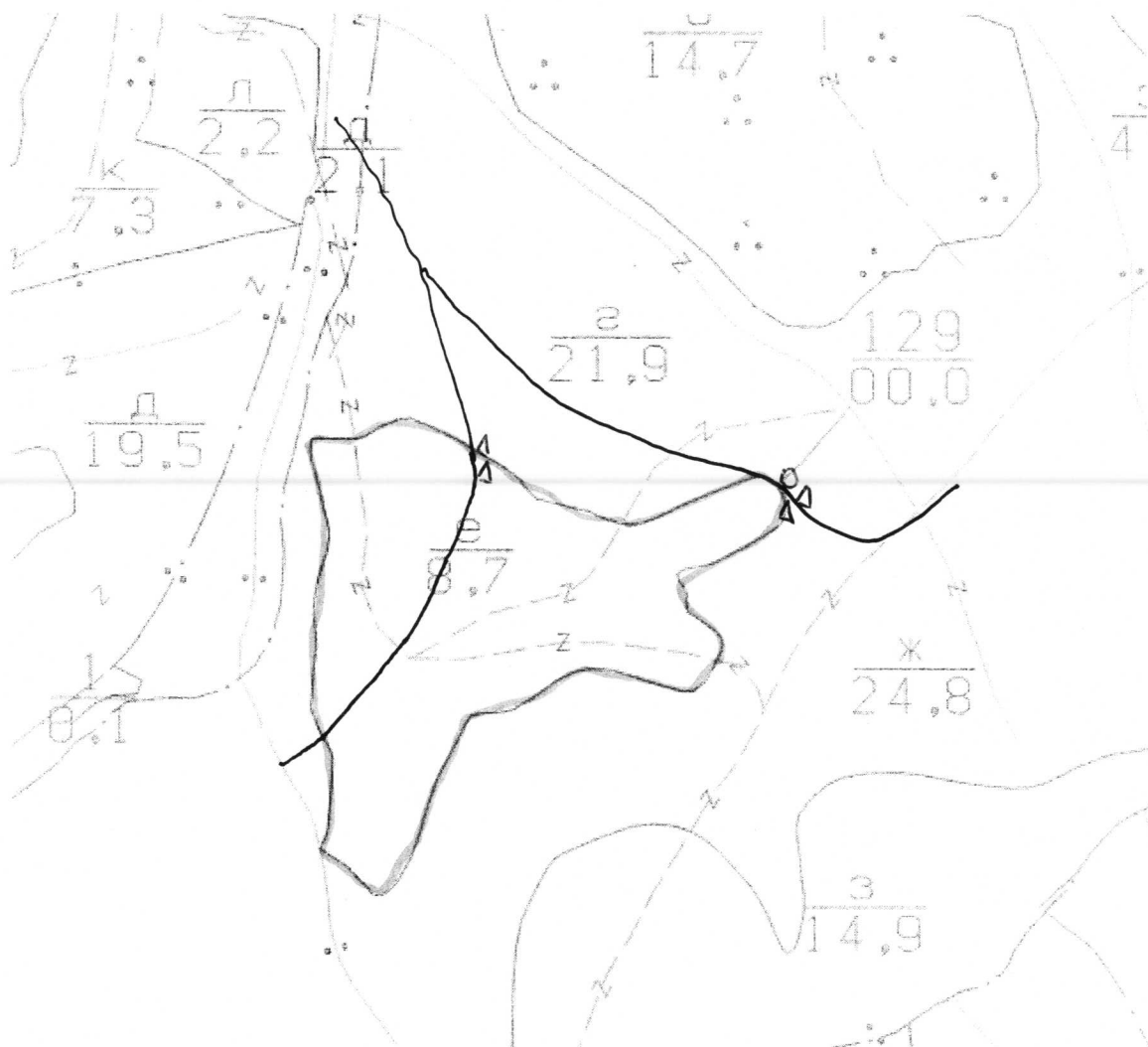
За добив на дървесина от отдел 129 подотдел е

На ТП ДГС/ДЛС Ворбича /потъква се само за държавни гори/

Община; Землище

имот с (кадастрален идентификатор/КВС) №..... /потъква се само за недържавни гори/

I. Схема за добива на дървесина от насаждението



Легенда:

⊕⊕⊕⊕ проектирани коларски вр. извозни пътища

⇒⇒⇒⇒⇒⇒ проектирани тракторни вр. извозни пътища

⋯⋯⋯⋯ съществуващи извозни пътища

▲▲▲▲ временен склад

===== съществуващ автомобилен път

XXXXXX трасе на въжена линия

~~~~~ технологична просека

⊕⊕⊕⊕ проектиран автомобилен път

○ мечо отпадък

.....

На схемата задължително се нанасят контурите на насаждението/имота, съществуващите и проектирани временни горски пътища, технологичните просеки, просеките за въжени линии, извозни пътища, временни складове както и връзката им със съществуващата автомобилна пътна мрежа.



Изготвил: *Алиев*Име, фамилия./ подпис: *Мустафа Рашидов / RA-11111*дата: *08.09.2014*№ и дата на удостоверение за упражняване на лесовъдска практика: *5160/25.01.2012г*Одобрил: *Хълми*

инж.Хълми Амза

(име, фамилия./ подпис)

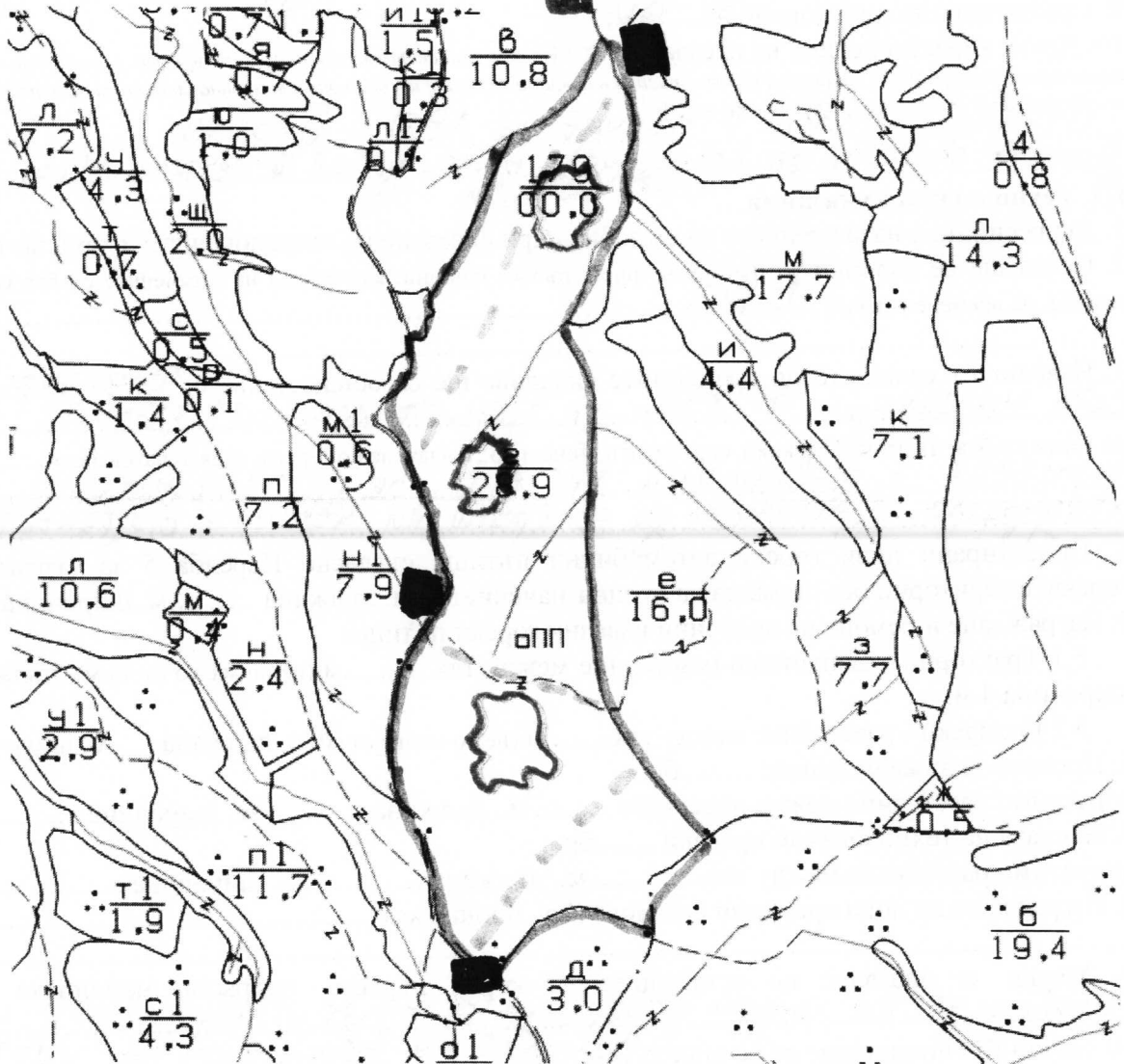
дата: *15.09.14* г.,№ и дата на удостоверение за упражняване на лесовъдска практика: *8743/14.01.2013 г.*

## ТЕХНОЛОГИЧЕН ПЛАН № ....

За добив на дървесина от отдел *179* ..... подотдел *Г* .....На ТП ДГС/ДПС *Върбица* ..... /потътва се само за държавни гори/Община *Върбица* .....; Землище *Мухомир* .....

имот с (кадастрален идентификатор/КВС) №..... /потътва се само за недържавни гори/

## I. Схема за добива на дървесина от насаждението



## Легенда:

±±±± проектирани коларски вр. извозни пътища

--- съществуващи извозни пътища

==== съществуващ автомобилен път

~~~~~ технологична просека

■ ТП Стамул Стамула

>>>> проектирани тракторни вр. извозни пътища

■ временен склад

xxxxxx трасе на въжена линия

=+=+ проектиран автомобилен път

■ К.О.Т.Л.И ■ гр.наст.дър.б.м.т

На схемата задължително се нанасят контурите на насаждението/имота, съществуващите и проектирани временни горски пътища, технологичните просеки, просеките за въжени линии, извозни пътища, временни складове както и връзката им със съществуващата автомобилна пътна мрежа.

II. Характеристика на насаждението

1. Вид на сечта Постъпвателно - котловина / интензивност %
 2. Площ на подотдела 20.9 ха Размер на сечището 20.9 ха / интензивност %
 3. Състав по план/програма 4Р-5, 0Л-2, 1СБ-1 Действителен
 5. Запас на 1 ха: с клони 148 куб.м/ха, без клони 1070 куб. м/ха.
 6. Среден наклон на терена 12° градуса.
 7. Очакван добив от маркираната дървесина 1371 лежаша маса, куб.м.

| дърв. вид категория | дърв. вид категория | | | | дърв. вид категория | дърв. вид категория | | | | Вършина |
|---------------------|---------------------|----|----|-----|---------------------|---------------------|-----|----|-----|---------|
| | ЦРР | БК | 0Л | Лаб | | ЦРР | БК | 0Л | Лаб | |
| едра | 43 | 41 | - | - | дребна | - | - | - | - | 69 |
| средна | 1 | 4 | - | - | дърва | 904 | 328 | 35 | 15 | |

8. Наличие и характеристика на подраства преди сечта (състав, възраст, средна височина, % на покритие) 0-50 м в височинен с БК и ЦРР подраст
0Л-1, ЦРР-2, 0Л-1 с височина на подраст от 10 до 1.2 м

9. Средно извозно разстояние 50-150;

10. Други характеристики на насаждението (токовища, сватбовища, надлесни дървета, сервитути, защитени територии, Natura 2000, защитени видове описани в доклада за гори с висока консервационна стойност, мъртва дървесина, водосъбирни зони, биологично разнообразие и др.)

Отделя полна в Ковичево на ЛРД с Б. р. е. и др. дървета
Димна дървесина за лав. пречистване 0Л-10. др. 0Л-10. сечта и извози се
пречистват

III. Технологични указания

1. Дървесината в насаждението да се добива при спазване на технологичната схема по т. I
 2. Сечта ще се извършва с (моторен трион, ръчно, машини; кастренето на отсечените стъбла се извършва: в сечище, на временен склад) БМТ

3. Извозът от сечището до временните складове ще се осъществява с Трактор универсал на секции от 2.50 м до 4.5 м. от короните дърветата до сечището
 на (цели стъбла, дълги/къси секции, сортименти, чипс и др.; с влачене по терена, изцяло натоварени) с думботомския тр. е. или др. др. че се жарам

4. Проектирани нови горски автомобилни пътища съгласно Наредба 5 за строителството в горските територии без промяна на предназначението им: дължина м. широчина м.
 5. Изграждане и ремонт на временни извозни горски пътища:

5.1 Тракторни - допустимо разстояние между тях м (не по-малко от 40 м), дължина м, широчина 4 м.

5.2 Коларски - разстояние между тях м (не по-малко от 40 м), дължина м, широчина ... м

6. Просеки за въжени линии: бр.
 допустимо разстояние между просеките м., дължина м., широчина м.

7. Направа на технологични просеки бр.
 допустимо разстояние между тях м., дължина м., широчина м.

8. Изграждане на нови временни складове (бр., площ в ха)

9. Мерки за опазване на оставащите на корен дървета, подраства, младиняка и почвата Оставащите на корен дървета да се пръскат от нариване и обелване

10. Начини за почистване на сечището Събиране на вършиката на хубички

11. Други указания: Да се спазват ППЗГ и ЗГ

Да се изнасят битовите отпадъци от сечището извън горските територии на определените за това места.

12. Всички операции по подготвителните и основните работи да се извършват съгласно изискванията на Правилника за здравословни и безопасни условия на труд в горите и правилата за противопожарна безопасност в горите.

ЗАПОЗНАТ с технологичния план: /попълва се след издаването на позволителното за сеч/
 Лицето по чл. 108, ал. 2 от ЗГ, на което е издадено позволително за сеч №

/трите имена, подпис, дата - /

№ и дата на удостоверението за упражняване на лесовъдска практика:

Изготвил: Мустафа Еминов

Одобрил: Инж. Кълми Амза

/име, фамилия/ подпис: Мустафа Еминов

инж. Кълми Амза
(име, фамилия/ подпис)

дата: 08.09.2013 г.

дата: 15.09.2013 г.

№ и дата на удостоверение за упражняване на лесовъдска практика: 5169/25.01.2012

№ и дата на удостоверение за упражняване на лесовъдска практика: 8743/14.01.2013 г.

ТЕХНОЛОГИЧЕН ПЛАН №

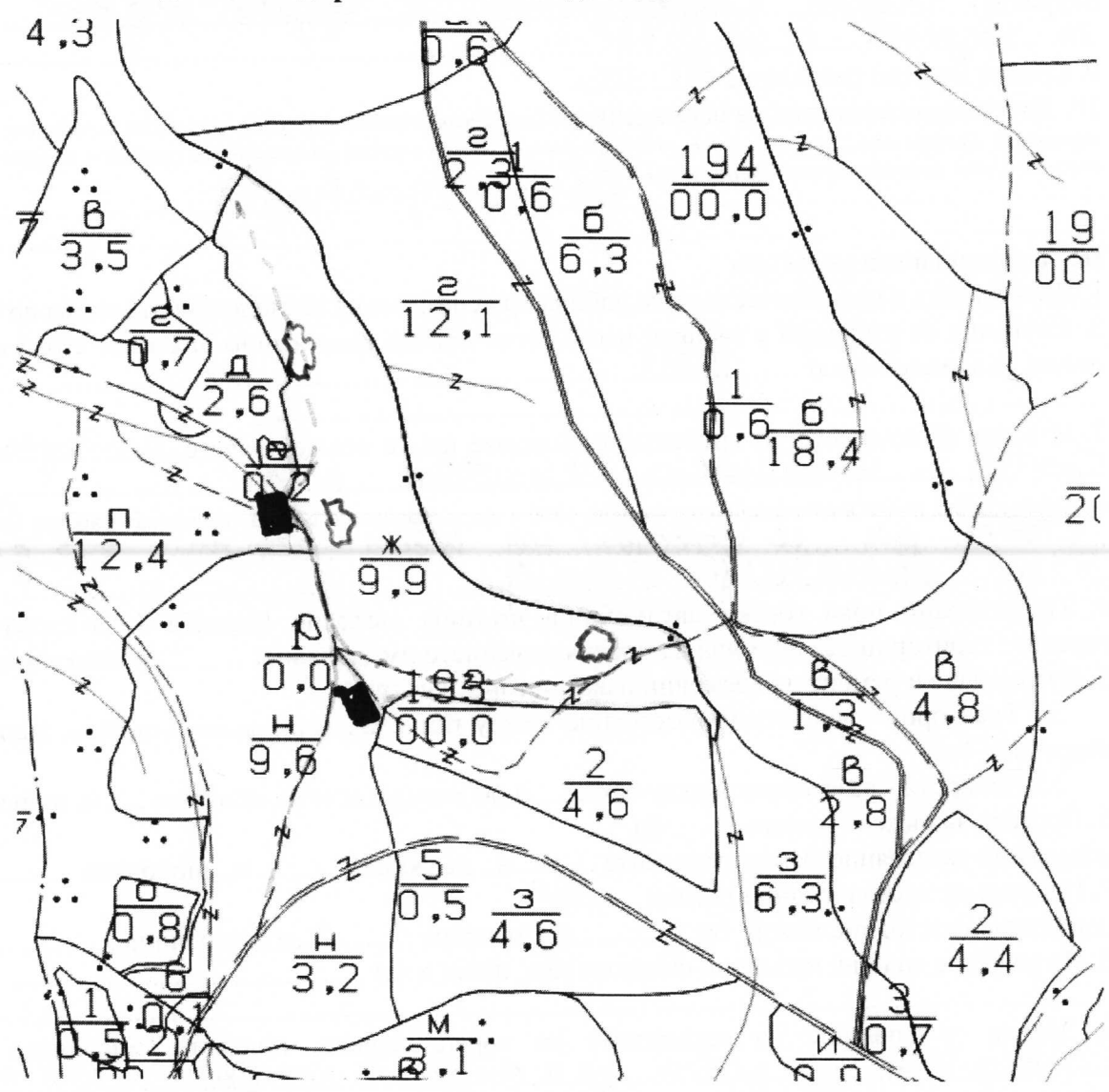
За добив на дървесина от отдел. 193 подотдел. И

На ТП ДГС/ДДС Беронца /потъва се само за държавни гори/

Община Беронца; Землище с. Тумовица

имот с (кадастрален идентификатор/КВС) №..... /потъва се само за недържавни гори/

I. Схема за добива на дървесина от насаждението



Легенда:

- ± ± ± ± проектирани коларски вр. извозни пътища
- — — — — съществуващи извозни пътища
- — — — — съществуващ автомобилен път
- ~~~~~ технологична просека
- гр. насаждението
- » » » » проектирани тракторни вр. извозни пътища
- временен склад Тир. Стануц - Кадицето
- xxxxxx трасе на въжена линия
- + — + — проектиран автомобилен път
- Хотел

На схемата задължително се нанасят контурите на насаждението/имота, съществуващите и проектирани временни горски пътища, технологичните просеки, просеките за въжени линии, извозни пътища, временни складове както и връзката им със съществуващата автомобилна пътна мрежа.

II. Характеристика на насаждението

1. Вид на сечта Пестеленио-котловина / интензивност 25%
 2. Площ на подотдела 9.9 ха Размер на сечището..... ха
 3. Състав по план/програма: Ур, Бл, Габ, Бук, ЗДБ, действителен: Ур, Бл, Габ, Бук
 5. Запас на 1 ха: с клони 10.0 куб.м/ха, без клони 4.10 куб. м/ха.
 6. Среден наклон на терена 4.6 градуса.
 7. Очакван добив от маркираната дървесина 668 лежаща маса, куб.м.

| дърв. вид категория | Ур | Благун | Габър | Бук | дърв. вид категория | Ур | Благун | Габър | Бук | вършина |
|---------------------|----|--------|-------|-----|---------------------|-----|--------|-------|-----|---------|
| едра | 9 | 1 | - | 3 | дребна | - | - | - | - | 32 |
| средна | - | - | - | - | дърва | 504 | 6 | 74 | 71 | |

8. Наличие и характеристика на подраства преди сечта (състав, възраст, средна височина, % на покритие) Отделя се възрастовен с чрав подрас височината на подраства от 30 до 60 см.
 9. Средно извозно разстояние 150-200 м.
 10. Други характеристики на насаждението (токовища, сватбовища, надлесни дървета, сервитути, защитени територии, Natura 2000, защитени видове описани в доклада за гори с висока консервационна стойност, мъртва дървесина, вододайни зони, биологично разнообразие и др.) ДДЗ с Тумовища

III. Технологични указания

1. Дървесината в насаждението да се добива при спазване на технологичната схема по т. I
 2. Сечта ще се извършва с (моторен трион, ръчно, машини; кастренето на отсечените стъбла се извършва: в сечище, на временен склад) Б.МТ
 3. Извозът от сечището до временните складове ще се осъществява с специализиран трактор и нивелиска тегилелна сляк на (цели стъбла, дълги/къси секции, сортименти, чипс и др.; с влачене по терена, изцяло натоварени) Отсечките стъбла да се извозват на къси секции 2,5 до 3 м. до временния склад
 4. Проектирани нови горски автомобилни пътища съгласно Наредба 5 за строителството в горските територии без промяна на предназначението им: дължинам. широчинам.
 5. Изграждане и ремонт на временни извозни горски пътища:
 5.1 Тракторни – допустимо разстояние между тяхм (не по-малко от 40 м), дължинам, широчина 4 м.
 5.2 Коларски - разстояние между тях.....м (не по-малко от 40 м), дължинам, широчина ... м
 6. Просеки за въжени линии: бр.
 допустимо разстояние между просеките м., дължина м., широчина м.
 7. Направа на технологични просекибр.
 допустимо разстояние между тяхм., дължинам., широчина м.
 8. Изграждане на нови временни складове (бр., площ в ха)
 9. Мерки за опазване на оставащите на корен дървета, подраства, младиняка и почвата Оставащите на корен дървета да се спазват от маркираните и освен на кората
 10. Начини за почистване на сечището отпадъците да се съберат на куб. 1.5х1.5 в 1 м докър
 11. Други указания: Да се спазват ППЗ и ЗП

Да се изнасят битовите отпадъци от сечището извън горските територии на определените за това места.

12. Всички операции по подготвителните и основните работи да се извършват съгласно изискванията на Правилника за здравословни и безопасни условия на труд в горите и правилата за противопожарна безопасност в горите.

ЗАПОЗНАТ с технологичния план: /попълва се след издаването на позволителното за сеч/
 Лицето по чл. 108, ал. 2 от ЗГ, на което е издадено позволително за сеч №

/трите имена, подпис, дата - /

№ и дата на удостоверение за упражняване на лесовъдска практика: