

Изготвил: Самет Хюсеинов

Одобрил: инж. Хълми Амза

/име, фамилия./ подпис: СХ

инж. Хълми Амза

(име, фамилия/ подпис)

дата: 21.09.2017 г.,

дата: 05.09.18 г.,

№ и дата на удостоверение за упражняване на лесовъдска практика: 12671/25.11.2016 г.

№ и дата на удостоверение за упражняване на лесовъдска практика: 8743/14.01.2013 г.

ТЕХНОЛОГИЧЕН ПЛАН № 17

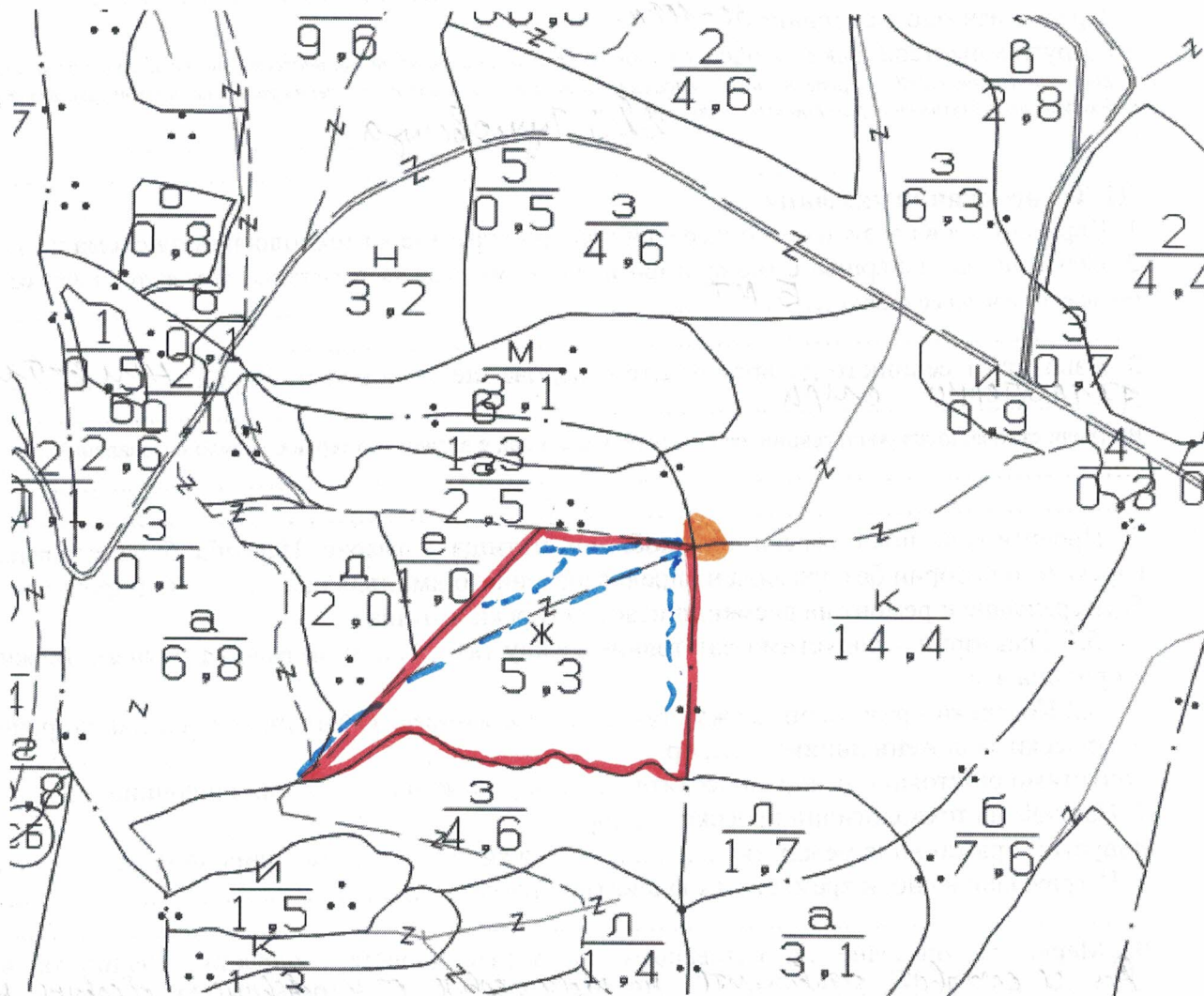
За добив на дървесина от отдел 189 подотдел 14

На ТП ДГС/ДДС Върбича /потъква се само за държавни гори/

Община Върбича; Землище с. Тумовица

имот с (кадастрален идентификатор/КВС) № /потъква се само за недържавни гори/

I. Схема за добива на дървесина от насаждението



Легенда:

±±±± проектирани коларски вр. извозни пътища

»»»» проектирани тракторни вр. извозни пътища

--- съществуващи извозни пътища

▲▲▲▲ временен склад - тр.ст.-кадмуето

==== съществуващ автомобилен път

xxxxxx трасе на въжена линия

~~~~~ технологична просека

+++++ проектиран автомобилен път

▭ гр. насаждението

.....

На схемата задължително се нанасят контурите на насаждението/имота, съществуващите и проектирани временни горски пътища, технологичните просеки, просеките за въжени линии, извозни пътища, временни складове както и връзката им със съществуващата автомобилна пътна мрежа.

