

Изготвил: Хюсеин Хюсеинов

Одобрил: инж. Хълми Амза

/име, фамилия, / подпис: ХХ

(име, фамилия, / подпис)

дата: 21.07.16

дата: 05.02.18 г.

№ и дата на удостоверение за упражняване на лесовъдска практика: 9159/15.05.2013г.

№ и дата на удостоверение за упражняване на лесовъдска практика: 8743/14.01.2013 г.

ТЕХНОЛОГИЧЕН ПЛАН № 16

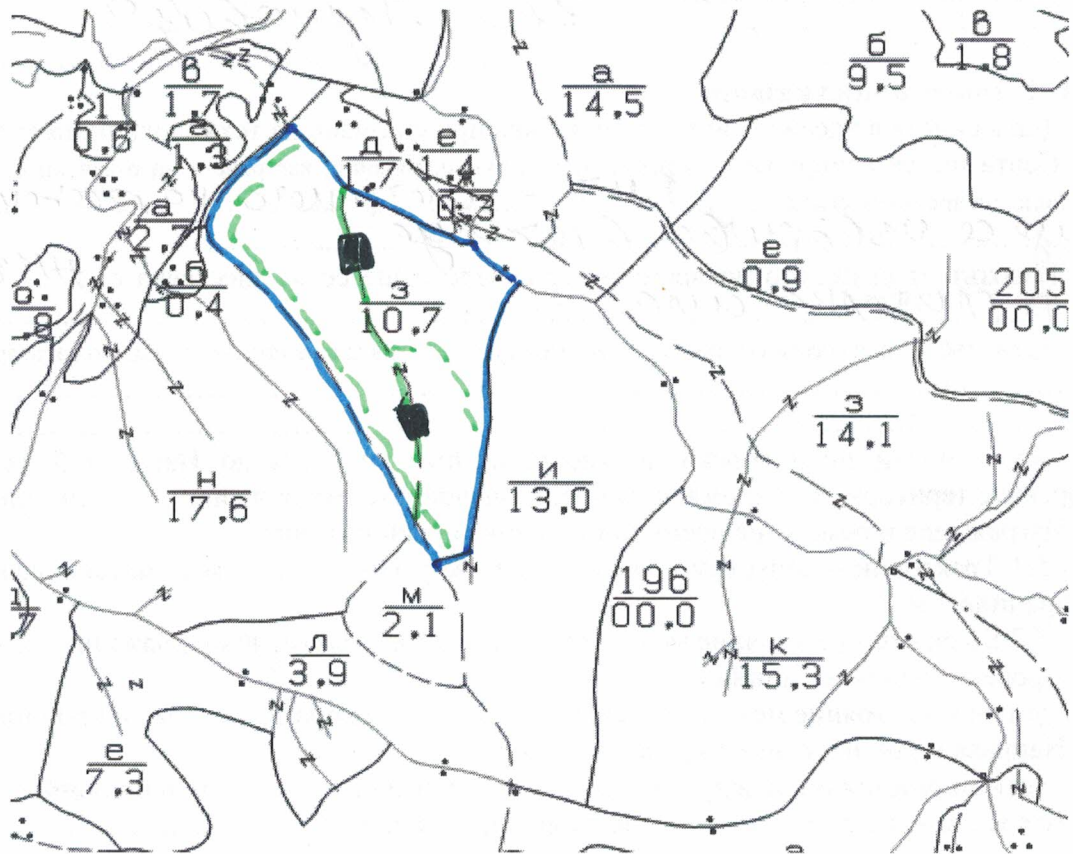
За добив на дървесина от отдел. 196 подотдел. 3

На ТП ДГС/ДИС Върбица /потътва се само за държавни гори/

Община Върбица; Землище С. Тумовица;

имот с (кадастрален идентификатор/КВС) №..... /потътва се само за недържавни гори/

I. Схема за добива на дървесина от насаждението



Легенда:

± ± ± ± проектирани коларски вр. извозни пътища

» » » » проектирани тракторни вр. извозни пътища

— съществуващи извозни пътища

■ временен склад - Турстанция "ХМЕЛО"

— съществуващ автомобилен път

xxxxxx трасе на въжена линия

~~~~~ технологична просека

—+—+—+— проектиран автомобилен път

— гр. на и-е.

□ .....

На схемата задължително се нанасят контурите на насаждението/имота, съществуващите и проектирани временни горски пътища, технологичните просеки, просеките за въжени линии, извозни пътища, временни складове както и връзката им със съществуващата автомобилна пътна мрежа.



## II. Характеристика на насаждението

1. Вид на сечта ..... Прорезване ..... / интензивност 15 %  
 Втори вид сеч ..... / интензивност ..... %  
 2. Площ на подотдела 10,7 ха Размер на сечището ..... ха  
 3. Състав по план/програма ЗР-9; 25-3; 395-1; 50-1 действителен .....  
 5. Запас на 1 ха: с клонови 248 куб.м/ха, без клонови 400 куб. м/ха.  
 6. Среден наклон на терена 16 градуса.  
 7. Очакван добив от маркираната дървесина ..... 978 ..... лежаща маса, куб.м.

| дърв. вид категория | Бер | С. Бер | ОББ | Бук | Бр/Акаш | дърв. вид категория | Бер | С. Бер | ОББ | Бук | Бр/Акаш | дърв. вид категория | Бер | С. Бер | ОББ | Бук | Бр/Акаш | дърв. вид категория |          |
|---------------------|-----|--------|-----|-----|---------|---------------------|-----|--------|-----|-----|---------|---------------------|-----|--------|-----|-----|---------|---------------------|----------|
| едра                | -   | 219    | -   | -   | -       | дребна              | 10  | -      | -   | -   | -       | дърва               | 523 | 25     | 5   | 34  | 99      | 44                  | вър-шина |
| средна              | -   | 79     | -   | -   | -       |                     |     |        |     |     |         |                     |     |        |     |     |         |                     |          |

8. Наличие и характеристика на подраства преди сечта (състав, възраст, средна височина, % на покритие) .....

9. Средно извозно разстояние 100-200м.

10. Други характеристики на насаждението (токовица, сватбовица, надлесни дървета, сервитути, защитени територии, Natura 2000, защитени видове описани в доклада за гори с висока консервационна стойност, мъртва дървесина, вододайни зони, биологично разнообразие и др.)

ДДУ с. Тумовица

## III. Технологични указания

1. Дървесината в насаждението да се добива при спазване на технологичната схема по т. I  
 2. Сечта ще се извършва с (моторен трион, ръчно, машини; кастренето на отсечените стъбла се извършва: в сечище, на временен склад) ..... БМТ - кастренето на отсечените стъбла ще се извършва в сечището .....  
 3. Извозът от сечището до временните складове ще се осъществява с животинска дегмиделна сила .....  
 на (цели стъбла, дълги/къси секции, сортименти, чипс и др.; с влачене по терена, изцяло натоварени).....  
 4. Проектирани нови горски автомобилни пътища съгласно Наредба 5 за строителството в горските територии без промяна на предназначението им: дължина .....м. широчина .....м.  
 5. Изграждане и ремонт на временни извозни горски пътища:  
 5.1 Тракторни – допустимо разстояние между тях .....м (не по-малко от 40 м), дължина .....м, широчина 4 м.  
 5.2 Коларски - разстояние между тях.....м (не по-малко от 40 м), дължина .....м, широчина ... м  
 6. Просеки за въжени линии: ..... бр.  
 допустимо разстояние между просеките ..... м., дължина ..... м., широчина ..... м.  
 7. Направа на технологични просеки .....бр.  
 допустимо разстояние между тях .....м., дължина .....м., широчина ..... м.  
 8. Изграждане на нови временни складове (бр., площ в ха) .....  
 9. Мерки за опазване на оставащите на корен дървета, подраства, младиняка и почвата да се опазват оставащите на корен дървета от нараняване и оделяне на кора  
 10. Начини за почистване на сечището ръчно мерно разхвърляне на отпадъци по сечището  
 11. Други указания: да се спазват ПМУ и ЗГ

Да се изнасят битовите отпадъци от сечището извън горските територии на определените за това места.

12. Всички операции по подготвителните и основните работи да се извършват съгласно изискванията на Правилника за здравословни и безопасни условия на труд в горите и правилата за противопожарна безопасност в горите.

**ЗАПОЗНАТ с технологичния план:** ..... /попълва се след издаването на позволителното за сеч/  
 Лицето по чл. 108, ал. 2 от ЗГ, на което е издадено позволително за сеч № .....

/ трите имена, подпис, дата - /

№ и дата на удостоверение за упражняване на лесовъдска практика: .....