

Изготвил: Муса Мусов

Одобрил: .....

/име, фамилия./ подпис: Муса

инж. Хълми Амза  
(име, фамилия./ подпис)

дата: .....

дата: 05.02.18

№ и дата на удостоверение за упражняване на лесовъдска практика: 5167/25.01.2017r

№ и дата на удостоверение за упражняване на лесовъдска практика: 8743/14.01.2013 г.

### ТЕХНОЛОГИЧЕН ПЛАН № 15

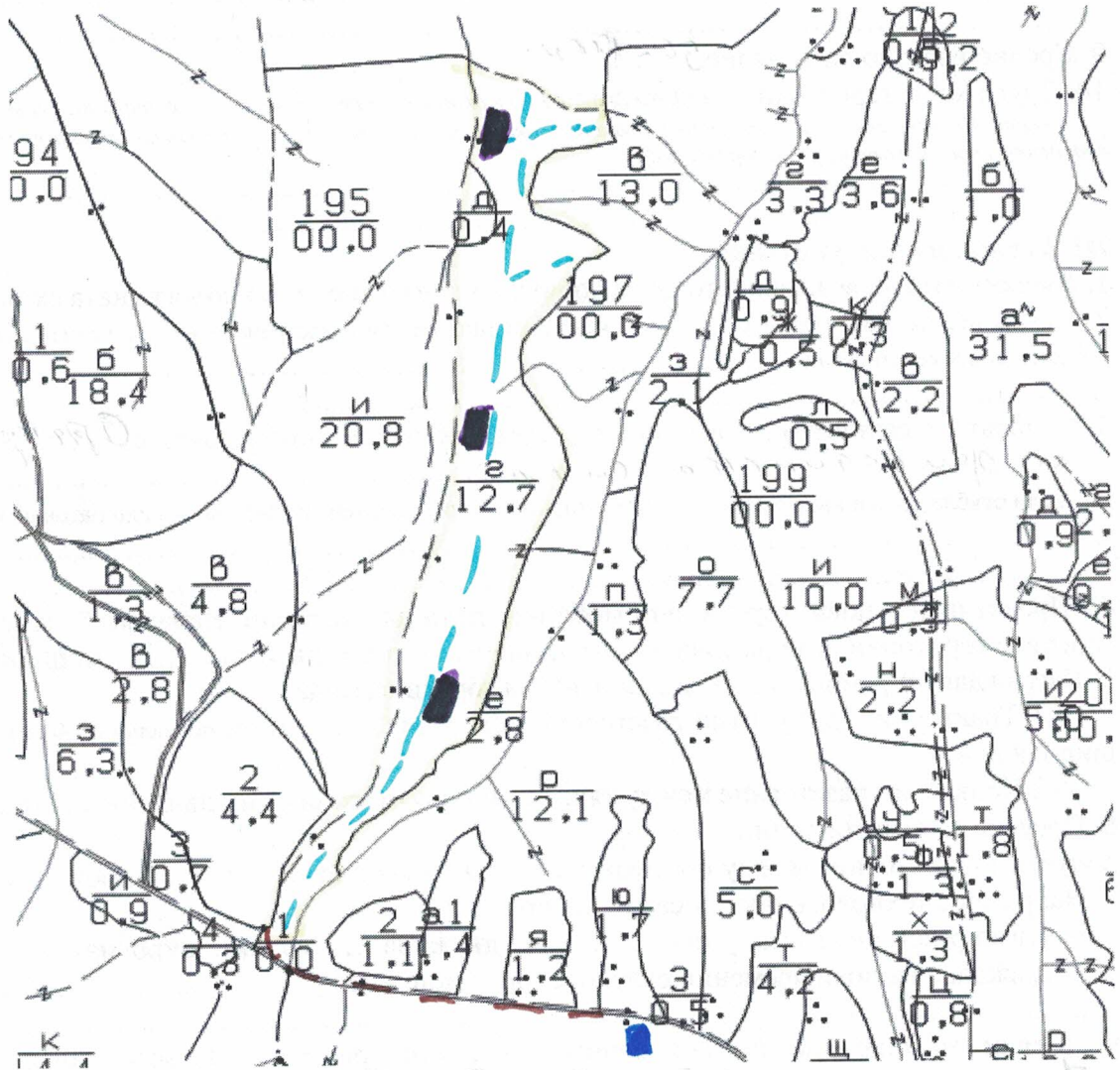
За добив на дървесина от отдел. 197 ..... подотдел. 5 .....

На ТП ДГС/ДЛС ..... В.З.Р.О.И.У. ..... /потътва се само за държавни гори/

Община В.З.Р.О.И.У. .....; Землище с. Тучилово .....

имот с (кадастрален идентификатор/КВС) № ..... /потътва се само за недържавни гори/

#### I. Схема за добива на дървесина от насаждението



#### Легенда:

±±±± проектирани коларски вр. извозни пътища

→→→→ проектирани тракторни вр. извозни пътища

съществуващи извозни пътища

временен склад Тур Станица - Люляковец

съществуващ автомобилен път

xxxxxx трасе на въжена линия

технологична просека

проектиран автомобилен път

..... Граница на подобан

.....

На схемата задължително се нанасят контурите на насаждението/имота, съществуващите и проектирани временни горски пътища, технологичните просеки, просеките за въжени линии, извозни пътища, временни складове както и връзката им със съществуващата автомобилна пътна мрежа.



