

Изготвил:.....

Одобрил:.....

/име, фамилия,/ подпис:.....

инж. Хълми Амза

дата:.....г.,

(име, фамилия,/ подпис)

№ и дата на удостоверение за упражняване на

дата: 21.12.13г.,

лесовъдска практика:

№ и дата на удостоверение за упражняване на

лесовъдска практика: 8743/14.01.2013 г.

ТЕХНОЛОГИЧЕН ПЛАН №

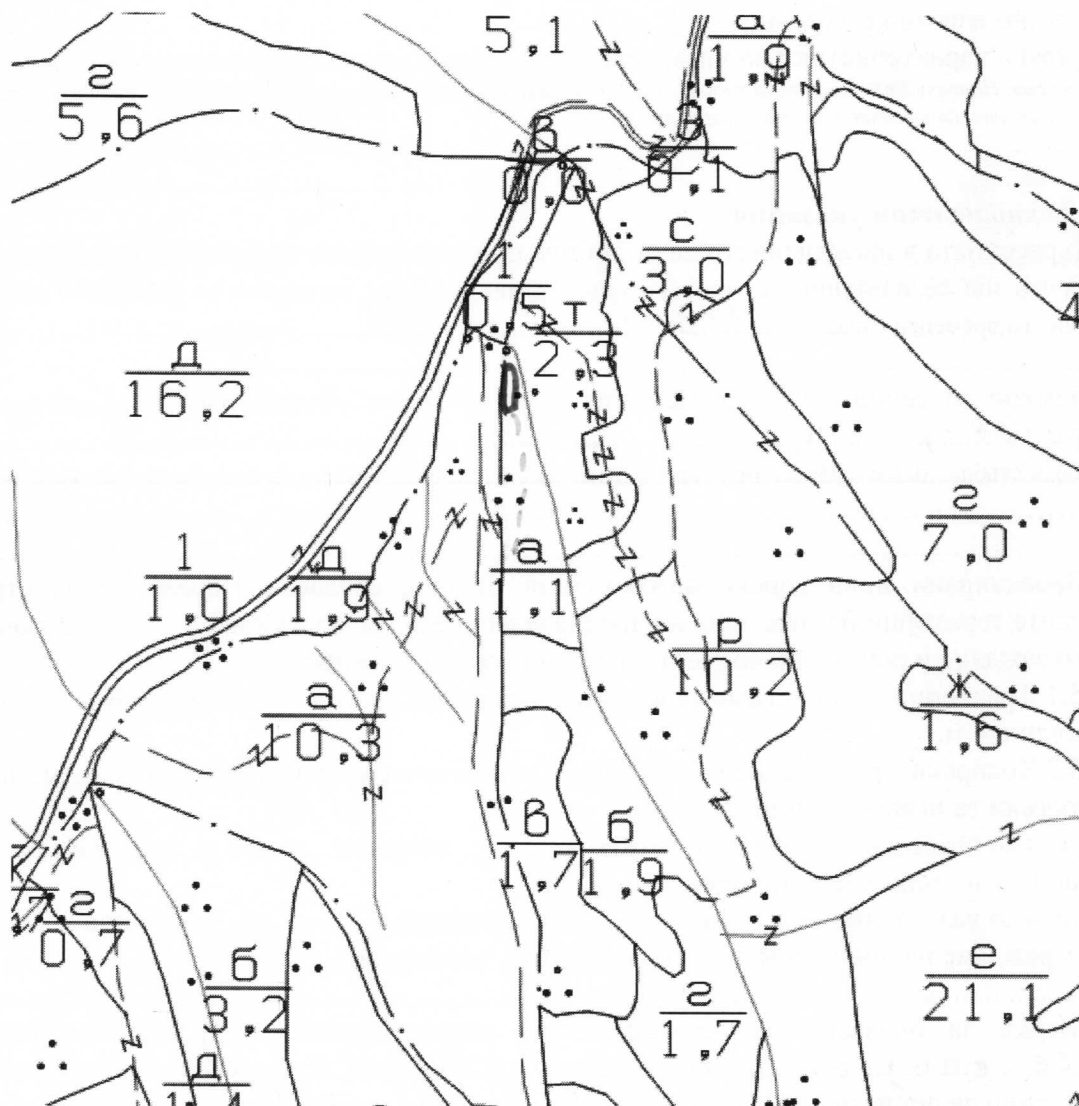
За добив на дървесина от отдел..... 77..... подотдел..... А.....

На ТП ДГС/ДЛС..... В.ч.а..... /потътва се само за държавни гори/

Община..... В.ч.а.....; Землище ..б.река.....;

имот с (кадастрален идентификатор/КВС) №....., /потътва се само за недържавни гори/

I. Схема за добива на дървесина от насаждението



Легенда:

±±±±± проектирани коларски вр. извозни пътища

»»»»» проектирани тракторни вр. извозни пътища

--- --- съществуващи извозни пътища

▬▬▬▬▬ временен склад - ТУР станция! - Гурли 35

===== съществуващ автомобилен път

xxxxxxx трасе на въжена линия

~~~~~ технологична просека

==+=+== проектиран автомобилен път

▭▭▭▭▭ Грани на pogodbena

▭▭▭▭▭ .....

На схемата задължително се нанасят контурите на насаждението/имота, съществуващите и проектирани временни горски пътища, технологичните просеки, просеките за въжени линии, извозни пътища, временни складове както и връзката им със съществуващата автомобилна пътна мрежа.

## II. Характеристика на насаждението

1. Вид на сечта Прорезсечта / интензивност 15%  
 Втори вид сеч ..... / интензивност .....%
2. Площ на подотдела ..... ха Размер на сечището ..... ха
3. Състав по план/програма ....., действителен .....
5. Запас на 1 ха: с клонове 215 куб.м/ха, без клонове 35 куб. м/ха.
6. Среден наклон на терена 17 градуса.
7. Очакван добив от маркираната дървесина 81 лежаща маса, куб.м.

| дърв. вид категория | Б.Сор | Г.СР |  |  | дърв. вид категория | Б.Сор | Г.СР |  |  |  |         |
|---------------------|-------|------|--|--|---------------------|-------|------|--|--|--|---------|
| едра                | 42    | 20   |  |  | дребна              | -     | -    |  |  |  | вършина |
| средна              | 21    | ~    |  |  | дърва               | 8     | 10   |  |  |  | 29      |

8. Наличие и характеристика на подраства преди сечта (състав, възраст, средна височина, % на покритие) .....
9. Средно извозно разстояние 5.0 км
10. Други характеристики на насаждението (токовища, сватбовища, надлесни дървета, сервитути, защитени територии, Natura 2000, защитени видове описани в доклада за гори с висока консервационна стойност, мъртва дървесина, вододайни зони, биологично разнообразие и др.) .....

## III. Технологични указания

1. Дървесината в насаждението да се добива при спазване на технологичната схема по т. I
2. Сечта ще се извършва с (моторен трион, ръчно, машини; кастренето на отсечените стъбла се извършва: в сечище, на временен склад) М.Б.Т.
3. Извозът от сечището до временните складове ще се осъществява с Б.М.В.И.В.Л.И.З.И.К.А.С.Т.О.Р. / Д.В.С.О.Р.Т.И.С.О.В.К.А.С.И.А. на (цели стъбла, дълги/къси секции, сортименти, чипс и др.; с влачене по терена, изцяло натоварени) .....
4. Проектирани нови горски автомобилни пътища съгласно Наредба 5 за строителството в горските територии без промяна на предназначението им: дължина .....м. широчина .....м.
5. Изграждане и ремонт на временни извозни горски пътища:  
 5.1 Тракторни – допустимо разстояние между тях .....м (не по-малко от 40 м), дължина .....м, широчина 4 м.  
 5.2 Коларски - разстояние между тях .....м (не по-малко от 40 м), дължина .....м, широчина ... м
6. Просеки за въжени линии: ..... бр.  
 допустимо разстояние между просеките ..... м., дължина ..... м., широчина ..... м.
7. Направа на технологични просеки .....бр.  
 допустимо разстояние между тях .....м., дължина .....м., широчина ..... м.
8. Изграждане на нови временни складове (бр., площ в ха) .....
9. Мерки за опазване на оставащите на корен дървета, подраства, младиняка и почвата Да се опазват оставащите дървета и аб. едриничи и презрели
10. Начини за почистване на сечището Ръчно. мърта разх. в. п. д. к. е. т. в. с. в. д. у. в. с.
11. Други указания: С.О.З.В.И.С.Е. П.П.У. О.Г. З.Б.

Да се изнасят битовите отпадъци от сечището извън горските територии на определените за това места.

12. Всички операции по подготвителните и основните работи да се извършват съгласно изискванията на Правилника за здравословни и безопасни условия на труд в горите и правилата за противопожарна безопасност в горите.

**ЗАПОЗНАТ с технологичния план:** ..... /попълва се след издаването на разрешителното за сеч/  
 Лицето по чл. 108, ал. 2 от ЗГ, на което е издадено разрешително за сеч № 042/237  
Зелитз Холдинг Холдинг ЕООД / Ю.С. 01.03.2018  
 /трите имена, подпис, дата -/  
 № и дата на удостоверение за упражняване на лесовъдска практика: 6.8.14/12.06.2012

Изготвил: Иса Ахмед

Одобрил: [Signature]

/име, фамилия./ подпис: [Signature]

инж. Хълми Амза

дата: 17.07.14 г.,

(име, фамилия./ подпис)

№ и дата на удостоверение за упражняване на лесовъдска практика: 7378/26.07.2012 г.

дата: 21.12.14 г.,

№ и дата на удостоверение за упражняване на лесовъдска практика: 8743/14.01.2013 г.

### ТЕХНОЛОГИЧЕН ПЛАН № ....

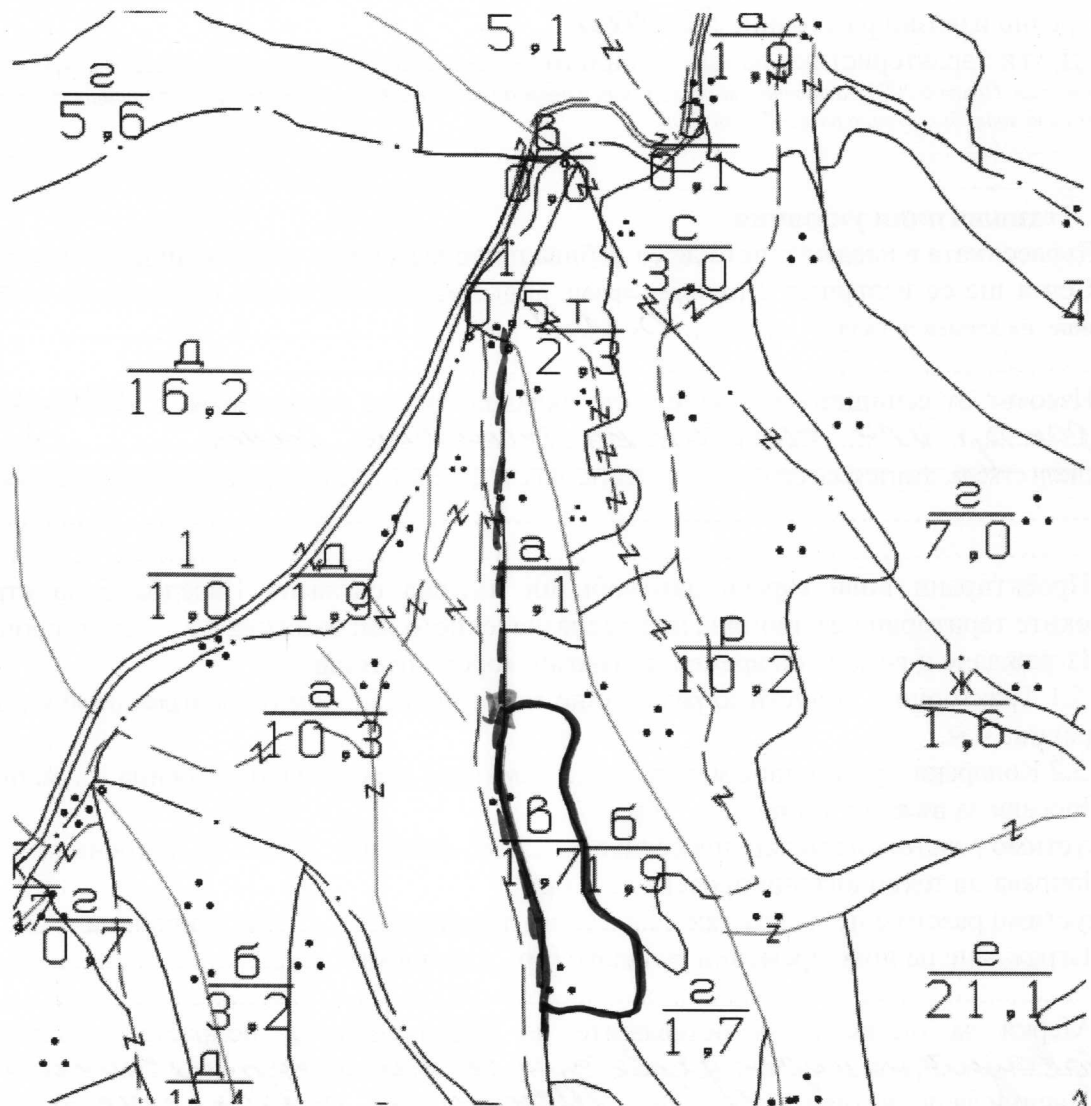
За добив на дървесина от отдел 77 ..... подотдел б .....

На ТП ДГС/ДДС В. Върбица ..... /потътва се само за държавни гори/

Община Върбица .....; Землище с. Бяла Река .....

имот с (кадастрален идентификатор/КВС) №..... /потътва се само за недържавни гори/

#### I. Схема за добива на дървесина от насаждението



#### Легенда:

± ± ± ± проектирани коларски вр. извозни пътища

» » » » проектирани тракторни вр. извозни пътища

— съществуващи извозни пътища

▲ временен склад тип станция ГУЛКАТ

— съществуващ автомобилен път

xxxxxx трасе на въжена линия

~~~~~ технологична просека

==+==+== проектиран автомобилен път

— Гори на отдел

На схемата задължително се нанасят контурите на насаждението/имота, съществуващите и проектирани временни горски пътища, технологичните просеки, просеките за въжени линии, извозни пътища, временни складове както и връзката им със съществуващата автомобилна пътна мрежа.

II. Характеристика на насаждението

1. Вид на сечта *Прорендаке* / интензивност *15%*
 2. Площ на подотдела *1.7* ха Размер на сечището *1.7* ха
 3. Състав по план/програма *ББ, БК, БД*, действителен *ББ, АП*
 5. Запас на 1 ха: с клони *212* куб.м/ха, без клони *50* куб. м/ха.
 6. Среден наклон на терена *2.7* градуса.
 7. Очакван добив от маркираната дървесина *154* лежаща маса, куб.м.

| дърв. вид категория | <i>ББ</i> | <i>АП</i> | | | дърв. вид категория | <i>ББ</i> | <i>АП</i> | | | вършина |
|---------------------|-----------|-----------|--|--|---------------------|-----------|-----------|--|--|-----------|
| едра | <i>63</i> | <i>-</i> | | | дребна | <i>1</i> | <i>-</i> | | | <i>46</i> |
| средна | <i>69</i> | <i>-</i> | | | дърва | <i>17</i> | <i>4</i> | | | |

8. Наличие и характеристика на подраства преди сечта (състав, възраст, средна височина, % на покритие)
9. Средно извозно разстояние *50-100м*
10. Други характеристики на насаждението (токовища, сватбовища, надлесни дървета, сервитути, защитени територии, Natura 2000, защитени видове описани в доклада за гори с висока консервационна стойност, мъртва дървесина, вододайни зони, биологично разнообразие и др.)

III. Технологични указания

1. Дървесината в насаждението да се добива при спазване на технологичната схема по т. I
2. Сечта ще се извършва с (моторен трион, ръчно, машини; кастренето на отсечените стъбла се извършва: в сечище, на временен склад) *Б.М.Т*
3. Извозът от сечището до временните складове ще се осъществява с *специализиран трактор и др. животно-мех. средства*
- на (цели стъбла, дълги/къси секции, сортименти, чипс и др.; с влачене по терена, изцяло натоварени)
4. Проектирани нови горски автомобилни пътища съгласно Наредба 5 за строителството в горските територии без промяна на предназначението им: дължинам. широчинам.
5. Изграждане и ремонт на временни извозни горски пътища:
- 5.1 Тракторни – допустимо разстояние между тяхм (не по-малко от 40 м), дължинам, широчина 4 м.
- 5.2 Коларски - разстояние между тях.....м (не по-малко от 40 м), дължинам, широчина ... м
6. Просеки за въжени линии: бр.
 допустимо разстояние между просеките м., дължина м., широчина м.
7. Направа на технологични просекибр.
 допустимо разстояние между тяхм., дължина м., широчина м.
8. Изграждане на нови временни складове (бр., площ в ха)
9. Мерки за опазване на оставащите на корен дървета, подраства, младиняка и почвата *Оставащите на корен дървета да се маркират и обелват и обелват*
10. Начини за почистване на сечището *Всичкомерно разхвърляне по цялата площ*
11. Други указания: *Да се счават 17.17.4 от 35*

Да се изнасят битовите отпадъци от сечището извън горските територии на определените за това места.

12. Всички операции по подготвителните и основните работи да се извършват съгласно изискванията на Правилника за здравословни и безопасни условия на труд в горите и правилата за противопожарна безопасност в горите.

ЗАПОЗНАТ с технологичния план: /попълва се след издаването на позволителното за сеч/

Лицето по чл. 108, ал. 2 от ЗГ, на което е издадено позволително за сеч № *072/238*

Зелин Халим Халим Дю 01.03.2018

/трите имена, подпис, дата

№ и дата на удостоверение за упражняване на лесоходска практика: *6814/10 ок. 2012*

Изготвил: Самел Христошев

Одобрил: [Signature]

/име, фамилия, / подпис: [Signature]

инж. Хълми Амза

дата: 17.02.2014 г.

(име, фамилия, / подпис)

№ и дата на удостоверение за упражняване на лесовъдска практика: 12671/25.11.2016г.

дата: 11.12.13 г.

№ и дата на удостоверение за упражняване на лесовъдска практика: 8743/14.01.2013 г.

ТЕХНОЛОГИЧЕН ПЛАН №

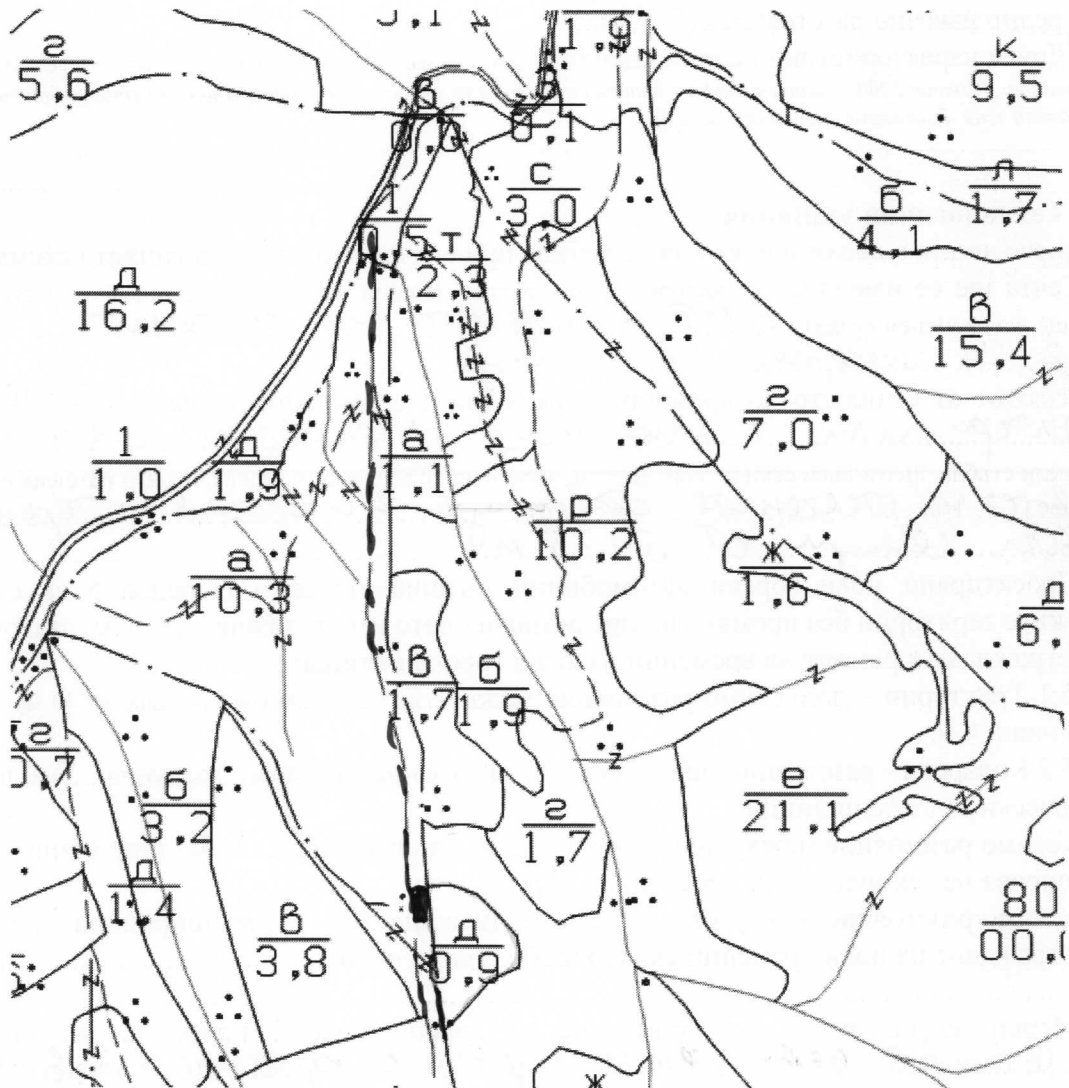
За добив на дървесина от отдел 77 подотдел Д

На ТП ДГС/ДЛЕ Върбичуца /потътва се само за държавни гори/

Община Върбичуца ; Землище с. Бяла река

имот с (кадастрален идентификатор/КВС) №..... /потътва се само за недържавни гори/

I. Схема за добива на дървесина от насаждението



Легенда:

±±±±± проектирани коларски вр. извозни пътища

»»»»» проектирани тракторни вр. извозни пътища

— съществуващи извозни пътища

■ временен склад - Гор. станция Гулята

— съществуващ автомобилен път

xxxxxx трасе на въжена линия

~~~~~ технологична просека

==+==+== проектиран автомобилен път

— Грн. отдел

.....

На схемата задължително се нанасят контурите на насаждението/имота, съществуващите и проектирани временни горски пътища, технологичните просеки, просеките за въжени линии, извозни пътища, временни складове както и връзката им със съществуващата автомобилна пътна мрежа.

## II. Характеристика на насаждението

1. Вид на сечта ..... Прорендане ..... / интензивност 15%  
 2. Площ на подотдела ... 0.9 ха Размер на сечището..... 0.9 ха  
 3. Състав по план/програма. Б.Бор, З.Бор, Мина, Др.мър, действителен.....  
 5. Запас на 1 ха: с клоно..... 226 куб.м/ха, без клоно ... 3.0 куб. м/ха.  
 6. Среден наклон на терена .. 26..... градуса.  
 7. Очакван добив от маркираната дървесина ... 83..... лежаща маса, куб.м.

| дърв. вид категория | Б.Бор | З.Бор | Мина | Др.мър | дърв. вид категория | Б.Бор | З.Бор | Мина | Др.мър | вършина |
|---------------------|-------|-------|------|--------|---------------------|-------|-------|------|--------|---------|
| едра                | 34    | -     | -    | -      | дребна              | -     | 1     | -    | -      |         |
| средна              | 16    | 6     | -    | -      | дърва               | 6     | 1     | 5    | 14     |         |

- 8.Наличие и характеристика на подраства преди сечта (състав, възраст, средна височина, % на покритие) .....  
 9. Средно извозно разстояние 250-500м.;  
 10. Други характеристики на насаждението (токовица, сватбовица, надлесни дървета, сервитути, защитени територии, Натура 2000, защитени видове описани в доклада за гори с висока консервационна стойност, мъртва дървесина, вододайни зони, биологично разнообразие и др.)

## III. Технологични указания

1. Дървесината в насаждението да се добива при спазване на технологичната схема по т. I  
 2. Сечта ще се извършва с (моторен трион, ръчно, машини; кастренето на отсечените стъбла се извършва: в сечище, на временен склад) ... Б.М.Т. - кастренето на отсечените стъбла ще се извършва в сечището .....  
 3. Извозът от сечището до временните складове ще се осъществява с специализирани трактори или с килботническа техника .....  
 на (цели стъбла, дълги/къси секции, сортименти, чипс и др.; с влачене по терена, изцяло натоварени).....  
Извозът на отсечените стъбла ще е с влачене по терена на къси секции от 5-7.5 м  
 4. Проектирани нови горски автомобилни пътища съгласно Наредба 5 за строителството в горските територии без промяна на предназначението им: дължина .....м. широчина .....м.  
 5. Изграждане и ремонт на временни извозни горски пътища:  
 5.1 Тракторни – допустимо разстояние между тях .....м (не по-малко от 40 м), дължина .....м, широчина 4 м.  
 5.2 Коларски - разстояние между тях.....м (не по-малко от 40 м), дължина ..... м, широчина ... м  
 6. Просеки за въжени линии: ..... бр.  
 допустимо разстояние между просеките ..... м., дължина ..... м., широчина ..... м.  
 7. Направа на технологични просеки .....бр.  
 допустимо разстояние между тях .....м., дължина .....м., широчина ..... м.  
 8. Изграждане на нови временни складове (бр., площ в ха) .....  
 9. Мерки за опазване на оставащите на корен дървета, подраства, младиняка и почвата да се опазват оставащите на корен дървета от парничване, мобелване и с кората  
 10. Начини за почистване на сечището .. равно мерно разчистване на отпад. по фланг и по  
 11. Други указания: Да се запази ПТУ и ЗГ

Да се изнасят битовите отпадъци от сечището извън горските територии на определените за това места.

12. Всички операции по подготвителните и основните работи да се извършват съгласно изискванията на Правилника за здравословни и безопасни условия на труд в горите и правилата за противопожарна безопасност в горите.

**ЗАПОЗНАТ с технологичния план:** ...../попълва се след издаването на разрешителното за сеч/

Лицето по чл. 108, ал. 2 от ЗГ, на което е издадено разрешително за сеч № 0421240

Димитър Хоман Хоман Дим 01.03.2018

/трите имена, подпис, дата -/

№ и дата на удостоверение за упражняване на лесоустроителна практика: 6814/12.06.2012

Изготвил: Николай Николов

Одобрил: [Signature]

/име, фамилия,/ подпис: [Signature]

инж. Хълми Амза

(име, фамилия,/ подпис)

дата: 27.08.17 г.,

дата: 21.02.17 г.,

№ и дата на удостоверение за упражняване на лесовъдска практика: 5175/25.01.2012

№ и дата на удостоверение за упражняване на лесовъдска практика: 8743/14.01.2013 г.

### ТЕХНОЛОГИЧЕН ПЛАН № ....

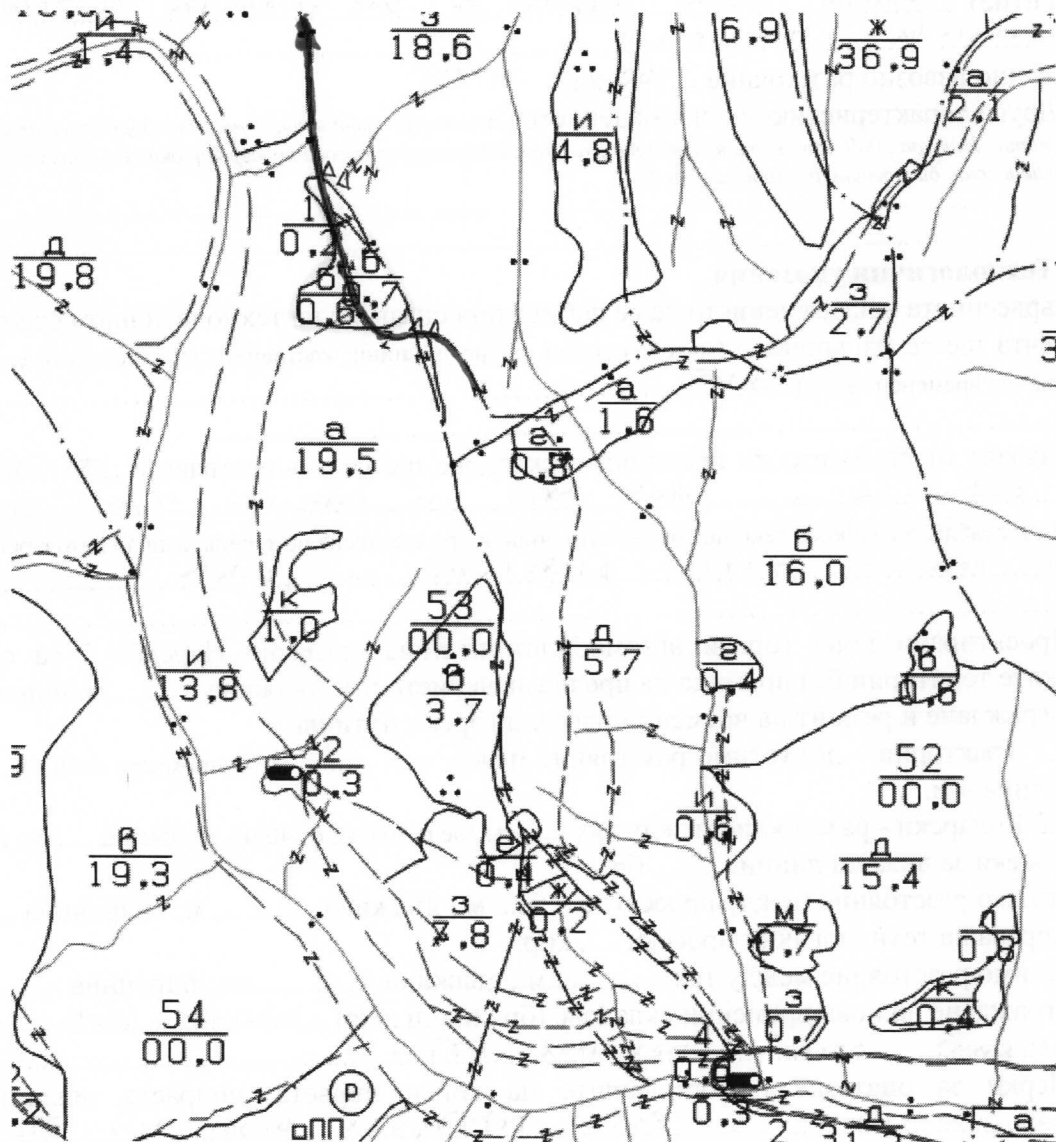
За добив на дървесина от отдел 53 ..... подотдел 5 .....

На ТП ДГС/ДЛС Върбица ..... /потътва се само за държавни гори/

Община Върбица .....; Землище Върбица .....

имот с (кадастрален идентификатор/КВС) №....., /потътва се само за недържавни гори/

#### I. Схема за добив на дървесина от насаждението



#### Легенда:

- |                                         |                                          |
|-----------------------------------------|------------------------------------------|
| проектирани коларски вр. извозни пътища | проектирани тракторни вр. извозни пътища |
| съществуващи извозни пътища             | временен склад                           |
| съществуващ автомобилен път             | трасе на въжена линия                    |
| технологична просека                    | проектиран автомобилен път               |
| .....                                   | .....                                    |

На схемата задължително се нанасят контурите на насаждението/имота, съществуващите и проектирани временни горски пътища, технологичните просеки, просеките за въжени линии, извозни пътища, временни складове както и връзката им със съществуващата автомобилна пътна мрежа.

## II. Характеристика на насаждението

1. Вид на сечта ..... *пробирка* ..... / интензивност *20* %  
 Втори вид сеч ..... / интензивност ..... %  
 2. Площ на подотдела *1,3* ха Размер на сечището *1,3* ха  
 3. Състав по план/програма *887, 882, 191* ....., действителен.....  
 5. Запас на 1 ха: с клонови.....куб.м/ха, без клонови *253*.....куб. м/ха.  
 6. Среден наклон на терена *17*.....градуса.  
 7. Очакван добив от маркираната дървесина ..... *103*.....лежаща маса, куб.м.

| дърв. вид категория | 8.80p |  |  |  | дърв. вид категория | 8.80p | 8.чк |  |  |  |  |  |            |
|---------------------|-------|--|--|--|---------------------|-------|------|--|--|--|--|--|------------|
| едра                | 29    |  |  |  | дребна              |       |      |  |  |  |  |  |            |
| средна              | 32    |  |  |  | дърва               | 35    | 7    |  |  |  |  |  | вършина 27 |

8. Наличие и характеристика на подраства преди сечта (състав, възраст, средна височина, % на покритие) ..... *Наличие: Букът, подраст на 45% от площта / височина / с височина 80-90 см* .....
9. Средно извозно разстояние *100 м; за рсд* .....
10. Други характеристики на насаждението (токовища, сватбовища, надлесни дървета, сервитути, защитени територии, Natura 2000, защитени видове описани в доклада за гори с висока консервационна стойност, мъртва дървесина, вододайни зони, биологично разнообразие и др.) .....

## III. Технологични указания

1. Дървесината в насаждението да се добива при спазване на технологичната схема по т. I  
 2. Сечта ще се извършва с (моторен трион, ръчно, машини; кастренето на отсечените стъбла се извършва: в сечище, на временен склад) *БМТ* .....
3. Извозът от сечището до временните складове ще се осъществява с *трактор универсал за РСД и ССД* ..... *НЧС: тълка и ковачки сила 2кв превозилни* на (цели стъбла, дълги/къси секции, сортименти, чипс и др.; с влачене по терена, изцяло натоварени) .....
4. Проектирани нови горски автомобилни пътища съгласно Наредба 5 за строителството в горските територии без промяна на предназначението им: дължина .....м. широчина .....м.  
 5. Изграждане и ремонт на временни извозни горски пътища:  
 5.1 Тракторни – допустимо разстояние между тях .....м (не по-малко от 40 м), дължина .....м, широчина 4 м.  
 5.2 Коларски - разстояние между тях.....м (не по-малко от 40 м), дължина .....м, широчина ... м  
 6. Просеки за въжени линии: ..... бр.  
 допустимо разстояние между просеките ..... м., дължина ..... м., широчина ..... м.  
 7. Направа на технологични просеки .....бр.  
 допустимо разстояние между тях .....м., дължина .....м., широчина ..... м.  
 8. Изграждане на нови временни складове (бр., площ в ха) *дължина 4м, площ 40 кв.м* .....
9. Мерки за опазване на оставащите на корен дървета, подраства, младиняка и почвата *извоза на сечича до 7м, обръщане възва подраства* .....
10. Начини за почистване на сечището *на клон на мечада сел подраст* .....
11. Други указания: ..... *тип станция, дим клон, 18 от* .....
- Да се изнасят битовите отпадъци от сечището извън горските територии на определените за това места.  
 12. Всички операции по подготвителните и основните работи да се извършват съгласно изискванията на Правилника за здравословни и безопасни условия на труд в горите и правилата за противопожарна безопасност в горите.

**ЗАПОЗНАТ с технологичния план:** ..... /попълва се след издаването на разрешителното за сеч/  
 Лицето по чл. 108, ал. 2 от ЗГ, на което е издадено разрешително за сеч № *0421266/26.02.2018*  
*Дениз Ханчи Ханча Зиг 01.03.2018*

№ и дата на удостоверение за упражняване на лесоходска практика: *6814/12.06.2012*



Изготвил: Николай Николов

/име, фамилия,/ подпис: НН

дата: 22.09.13 г.,

№ и дата на удостоверение за упражняване на лесовъдска практика: 5175/25.01.2012

Одобрил: [Signature]

инж. Хъами Амза

(име, фамилия,/ подпис)

дата: 21.12.13 г.,

№ и дата на удостоверение за упражняване на лесовъдска практика: 8743/14.01.2013 г.

### ТЕХНОЛОГИЧЕН ПЛАН № ....

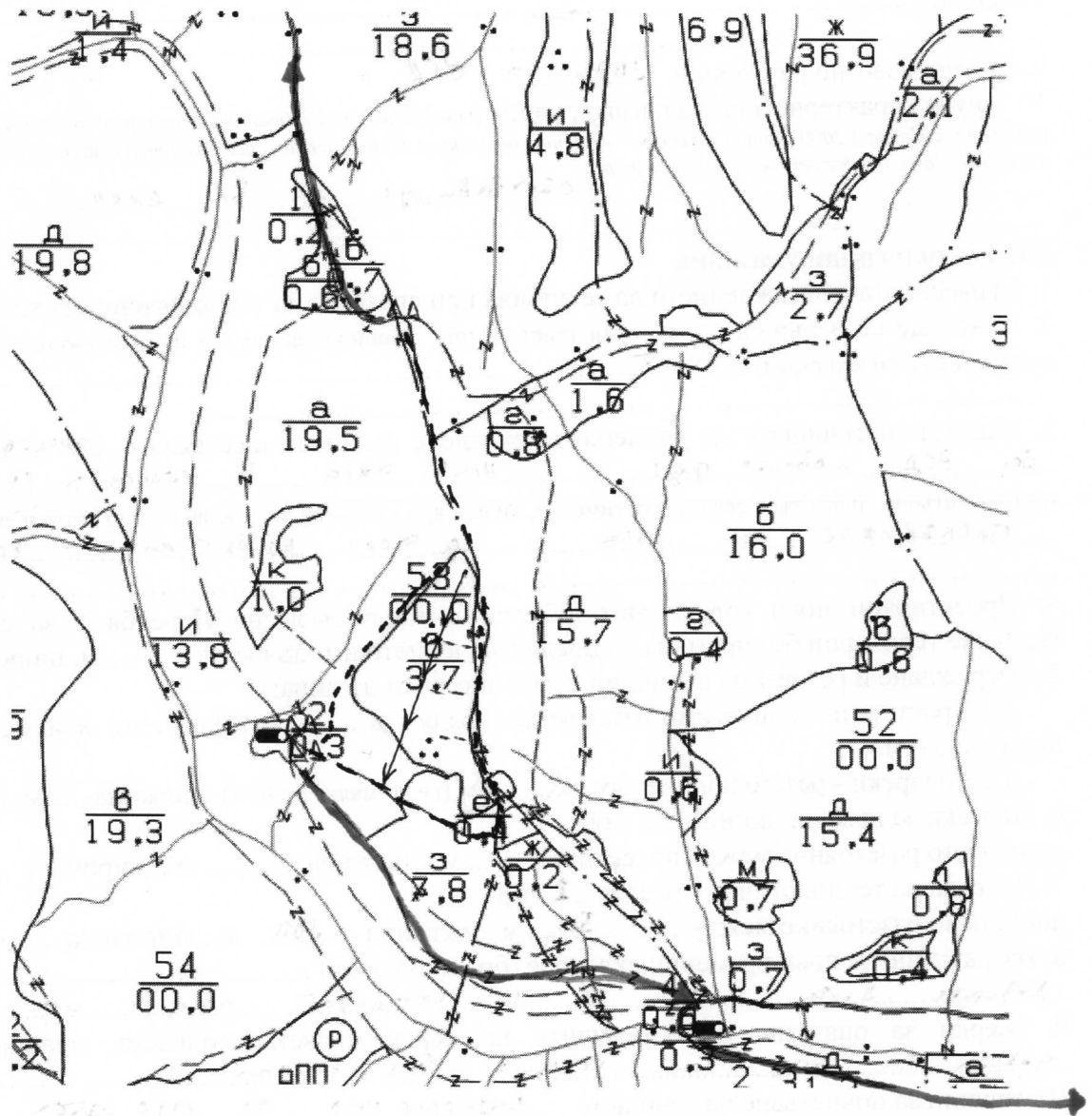
За добив на дървесина от отдел В..... подотдел В.....

На ТП ДГС/ДЛС Върбица..... /потътва се само за държавни гори/

Община Върбица.....; Землище Върбица.....;

имот с (кадастрален идентификатор/КВС) №..... /потътва се само за недържавни гори/

#### I. Схема за добив на дървесина от насаждението



#### Легенда:

±±±± проектирани коларски вр. извозни пътища

----- съществуващи извозни пътища

— съществуващ автомобилен път земни

~~~~~ технологична просека

.....

»»»» проектирани тракторни вр. извозни пътища

▲▲▲ временен склад

xxxxxx трасе на въжена линия

== проектиран автомобилен път

— а.с.т. път закъл

На схемата задължително се нанасят контурите на насаждението/имота, съществуващите и проектирани временни горски пътища, технологичните просеки, просеките за въжени линии, извозни пътища, временни складове както и връзката им със съществуващата автомобилна пътна мрежа.

II. Характеристика на насаждението

1. Вид на сечта Прокрем дане / интензивност 15 %
 Втори вид сеч / интензивност %
 2. Площ на подотдела 3.7 ха Размер на сечището 3.7 ха
 3. Състав по план/програма 889, 8к1, 1Б, действителен
 5. Запас на 1 ха: с клонови куб.м/ха, без клонови 255 куб. м/ха.
 6. Среден наклон на терена 33 градуса.
 7. Очакван добив от маркираната дървесина 194 лежаща маса, куб.м.

| дърв. вид категория | 88 | | | | дърв. вид категория | 889 | 8к1 | 1Б | | | | | |
|---------------------|----|--|--|--|---------------------|-----|-----|----|--|--|--|---------|----|
| едра | 54 | | | | дребна | | | | | | | | |
| средна | 49 | | | | дърва | 80 | 4 | 7 | | | | | |
| | | | | | | | | | | | | вършина | 46 |

8. Наличие и характеристика на подраства преди сечта (състав, възраст, средна височина, % на покритие)
 9. Средно извозно разстояние 300м за сч
 10. Други характеристики на насаждението (токовища, сватбовища, надлесни дървета, сервитути, защитени територии, Natura 2000, защитени видове описани в доклада за гори с висока консервационна стойност, мъртва дървесина, вододайни зони, биологично разнообразие и др.)
сечта ще се на бл. елен

III. Технологични указания

1. Дървесината в насаждението да се добива при спазване на технологичната схема по т. I
 2. Сечта ще се извършва с (моторен трион, ръчно, машини; кастренето на отсечените стъбла се извършва: в сечище, на временен склад) в мт
 3. Извозът от сечището до временните складове ще се осъществява с трактор УНИВЕРСАЛ за сч и облаче прели, мчв. трактор и завеска сч на (цели стъбла, дълги/къси секции, сортименти, чипс и др.; с влачене по терена, изцяло натоварени)
прекъсват се ка. къса за сч. дърв. сч и облаче
 4. Проектирани нови горски автомобилни пътища съгласно Наредба 5 за строителството в горските територии без промяна на предназначението им: дължина м. широчина м.
 5. Изграждане и ремонт на временни извозни горски пътища:
 5.1 Тракторни – допустимо разстояние между тях м (не по-малко от 40 м), дължина м, широчина 4 м.
 5.2 Коларски - разстояние между тях м (не по-малко от 40 м), дължина м, широчина ... м
 6. Просеки за въжени линии: бр.
 допустимо разстояние между просеките м., дължина м., широчина м.
 7. Направа на технологични просеки 2 бр.
 допустимо разстояние между тях 50 м., дължина 300 м., широчина 3 м.
 8. Изграждане на нови временни складове (бр., площ в ха)
дърв. сч. мчв. да се складират покрай сч пътища
 9. Мерки за опазване на оставащите на корен дървета, подраства, младияка и почвата
чабота на сч. на сечище без корон
 10. Начини за почистване на сечището късване и по п.о. сч
 11. Други указания: ГМР сч. и сч. сч. сч.

Да се изнасят битовите отпадъци от сечището извън горските територии на определените за това места.

12. Всички операции по подготвителните и основните работи да се извършват съгласно изискванията на Правилника за здравословни и безопасни условия на труд в горите и правилата за противопожарна безопасност в горите.

ЗАПОЗНАТ с технологичния план: /попълва се след издаването на позволителното за сеч/

Лицето по чл. 108, ал. 2 от ЗГ, на което е издадено позволително за сеч № 042/268/26.02.2018

..... Демитър Хамза Хамза сч 01.03.2018

/трите имена, подпис, дата 6814/12.06.2012

№ и дата на удостоверение за упражняване на лесоходска практика: 6814/12.06.2012

Изготвил: Николай Николов

Одобрил: [Signature]

/име, фамилия,/ подпис: [Signature]

инж. Хълми Амза
(име, фамилия,/ подпис)

дата: 29.08.13г.

дата: 11.12.13г.

№ и дата на удостоверение за упражняване на лесовъдска практика: 5175/29.01.2012

№ и дата на удостоверение за упражняване на лесовъдска практика: 8743/14.01.2013 г.

ТЕХНОЛОГИЧЕН ПЛАН №

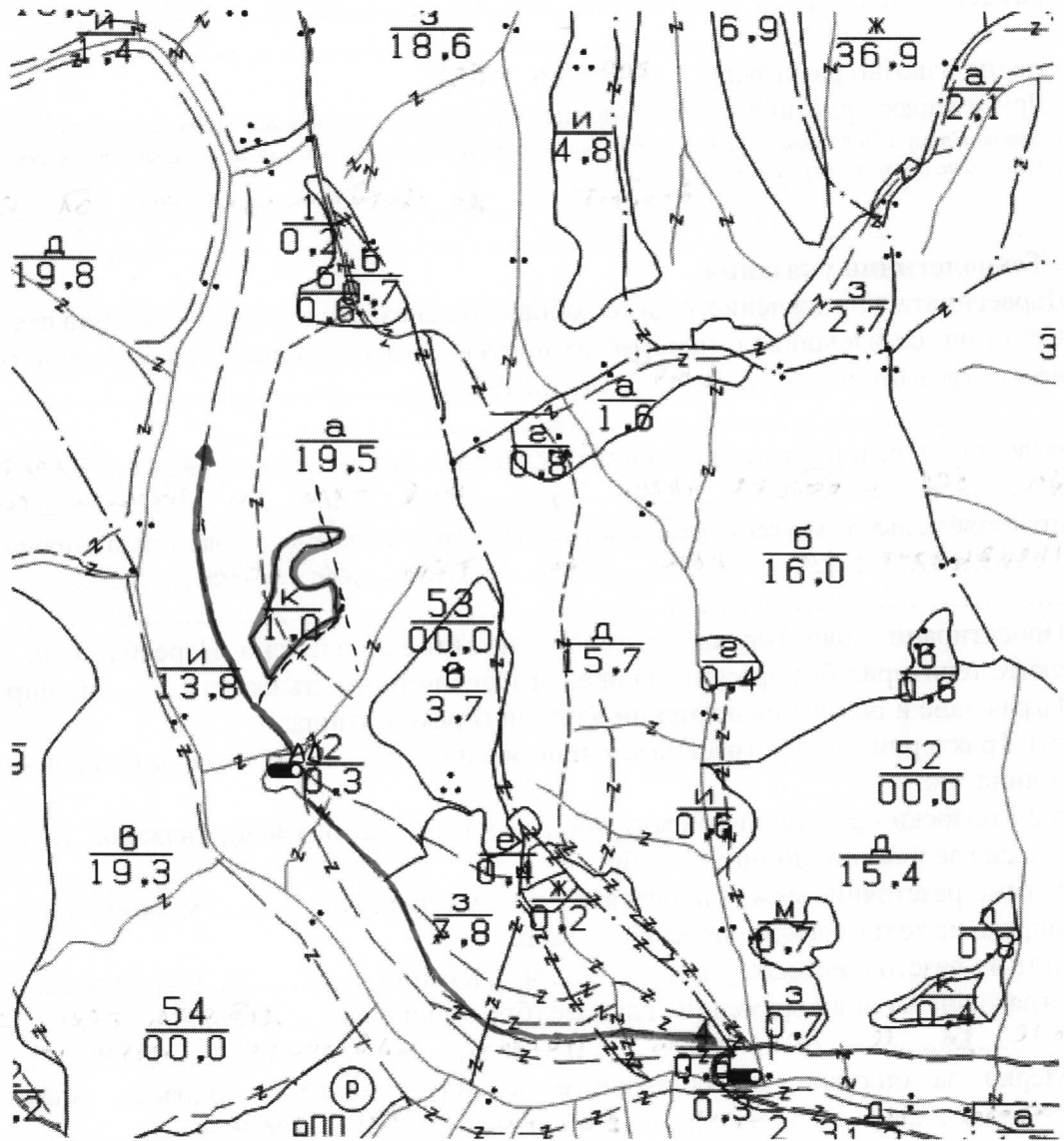
За добив на дървесина от отдел. 53 подотдел. к

На ТП ДГС/ДЛС Върбица /потътва се само за държавни гори/

Община Върбица; Землище Върбица

имот с (кадастрален идентификатор/КВС) № /потътва се само за недържавни гори/

I. Схема за добив на дървесина от насаждението



Легенда:

- | | | | |
|---------|--|----------|--|
| ± ± ± ± | проектирани коларски вр. извозни пътища | »»»»» | проектирани тракторни вр. извозни пътища |
| ----- | съществуващи извозни пътища | ▲▲▲ | временен склад |
| ————— | съществуващ автомобилен път <u>земел</u> | xxxxxx | трасе на въжена линия |
| ~~~~~ | технологична просека | ==+==+== | проектиран автомобилен път |
| □ | | □ | |

На схемата задължително се нанасят контурите на насаждението/имота, съществуващите и проектирани временни горски пътища, технологичните просеки, просеките за въжени линии, извозни пътища, временни складове както и връзката им със съществуващата автомобилна пътна мрежа.

II. Характеристика на насаждението

1. Вид на сечта Пробивка / интензивност 20...%
 Втори вид сеч / интензивност%
 2. Площ на подотдела ... 1,0 ... ха Размер на сечището 1,0 ха
 3. Състав по план/програма ... 887, 822, 191 действителен
 5. Запас на 1 ха: с клонови куб. м/ха, без клонови 253 куб. м/ха.
 6. Среден наклон на терена ... 17 градуса.
 7. Очакван добив от маркираната дървесина 43 лежаща маса, куб. м.

| дърв. вид категория | Б.С.Ф | | | | дърв. вид категория | Б.С.Ф | | | | | | | |
|---------------------|-------|--|--|--|---------------------|-------|--|--|--|--|--|--|---------|
| едра | 5 | | | | дребна | | | | | | | | |
| средна | 14 | | | | дърва | 24 | | | | | | | вършина |

8. Наличие и характеристика на подраста преди сечта (състав, възраст, средна височина, % на покритие)
 9. Средно извозно разстояние ... 200 ... м есд
 10. Други характеристики на насаждението (токовища, сватбовища, надлесни дървета, сервитути, защитени територии, Натура 2000, защитени видове описани в доклада за гори с висока консервационна стойност, мъртва дървесина, вододайни зони, биологично разнообразие и др.)
 блъсват до сватбовище на бл еден

III. Технологични указания

1. Дървесината в насаждението да се добива при спазване на технологичната схема по т. I
 2. Сечта ще се извършва с (моторен трион, ръчно, машини; кастренето на отсечените стъбла се извършва: в сечище, на временен склад) бмт
 3. Извозът от сечището до временните складове ще се осъществява с Трактор УМВ ВОРСАН
 мот. есд и обикл. превозни средства, мот. трион и гребен с ел. есд
 на (цели стъбла, дълги/къси секции, сортименти, чипс и др.; с влачене по терена, изцяло натоварени)
 превозване на къси есд дървесина
 4. Проектирани нови горски автомобилни пътища съгласно Наредба 5 за строителството в горските територии без промяна на предназначението им: дължина м. широчина м.
 5. Изграждане и ремонт на временни извозни горски пътища:
 5.1 Тракторни – допустимо разстояние между тях м (не по-малко от 40 м), дължина м, широчина 4 м.
 5.2 Коларски - разстояние между тях м (не по-малко от 40 м), дължина м, широчина ... м
 6. Просеки за въжени линии: бр.
 допустимо разстояние между просеките м., дължина м., широчина м.
 7. Направа на технологични просеки бр.
 допустимо разстояние между тях м., дължина м., широчина м.
 8. Изграждане на нови временни складове (бр., площ в ха) дървета, гребен дървесина
 мот. есд се складира покрив извозните пътища
 9. Мерки за опазване на оставащите на корен дървета, подраста, младияка и почвата
 на секции 20 м без клонови
 10. Начини за почистване на сечището ръчно по площта
 11. Други указания:
 бмт, есд, мот. трион и ел. есд
 Да се изнасят битовите отпадъци от сечището извън горските територии на определените за това места.
 12. Всички операции по подготвителните и основните работи да се извършват съгласно изискванията на Правилника за здравословни и безопасни условия на труд в горите и правилата за противопожарна безопасност в горите.

ЗАПОЗНАТ с технологичния план: /попълва се след издаването на позволителното за сеч/
 Лицето по чл. 108, ал. 2 от ЗГ, на което е издадено позволително за сеч № 042/268/26.02.2018
 Деню Хамзи Хамзи Бун 01.03.2018
 /трите имена, подпис, дата -/
 № и дата на удостоверение за упражняване на лесовъдска практика: 08.14/12.06.2018

Изготвил: Николай Николов/име, фамилия,/ подпис: [подпис]дата: 20.09.17 г.,№ и дата на удостоверение за упражняване на лесовъдска практика: 5175/25.01.2012Одобрил: [подпис]

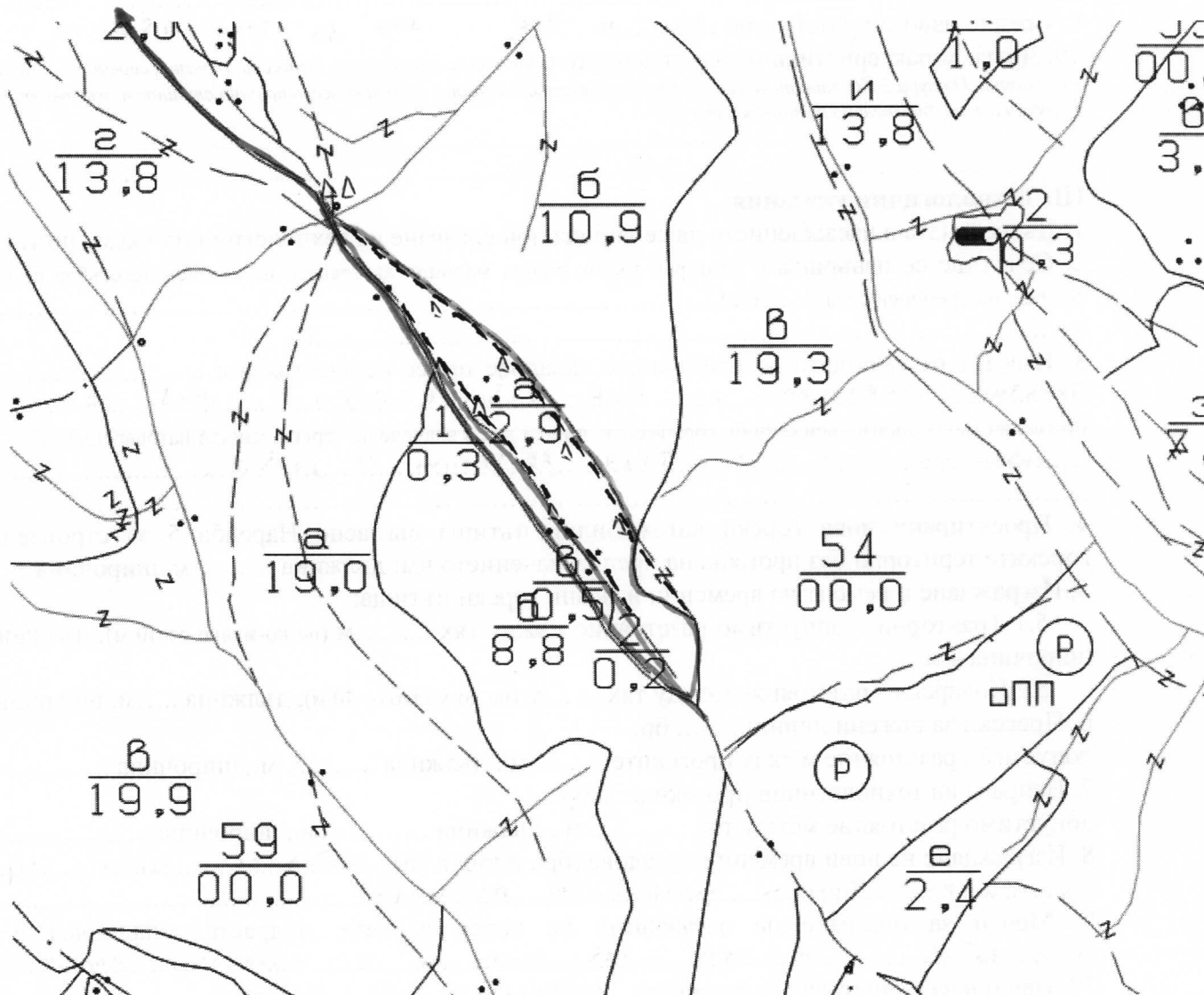
инж. Хълми Амза

(име, фамилия,/ подпис)

дата: 21.12.17 г.,№ и дата на удостоверение за упражняване на лесовъдска практика: 8743/14.01.2013 г.**ТЕХНОЛОГИЧЕН ПЛАН №**За добив на дървесина от отдел.....⁵⁴.....подотдел.....⁹.....На ТП ДГС/ДЛС.....^{Въденици}...../потъква се само за държавни гори/

Община.....; Землище.....;

имот с (кадастрален идентификатор/КВС) №....., /потъква се само за недържавни гори/

I. Схема за добива на дървесина от насаждението**Легенда:**

± ± ± ± проектирани коларски вр. извозни пътища

- - - - - съществуващи извозни пътища

— съществуващ автомобилен път ЗЕМЕН

~~~~~ технологична просека

.....

»»»» проектирани тракторни вр. извозни пътища

▲▲▲ временен склад

xxxxxx трасе на въжена линия

=+=+= проектиран автомобилен път

.....

На схемата задължително се нанасят контурите на насаждението/имота, съществуващите и проектирани временни горски пътища, технологичните просеки, просеките за въжени линии, извозни пътища, временни складове както и връзката им със съществуващата автомобилна пътна мрежа.

## II. Характеристика на насаждението

1. Вид на сечта ..... Прямолале / интензивност 20 %  
 Втори вид сеч ..... / интензивност ..... %  
 2. Площ на подотдела 2.4 ха Размер на сечището 2.9 ха  
 3. Състав по план/програма Б.Бор, действителен Б.Бор 4, 8к2, 192, 282, 402  
 5. Запас на 1 ха: с клонон ..... куб.м/ха, без клонон 210 куб. м/ха.  
 6. Среден наклон на терена 16 градуса.  
 7. Очакван добив от маркираната дървесина ..... 40 лежаща маса, куб.м.

| дърв. вид категория | Б.Бор |  |  |  | дърв. вид категория | Б.Бор | Д.Бор |  |  |  |  |  | вършина |
|---------------------|-------|--|--|--|---------------------|-------|-------|--|--|--|--|--|---------|
| едра                | 5     |  |  |  | дребна              |       |       |  |  |  |  |  |         |
| средна              | 11    |  |  |  | дърва               | 17    | 5     |  |  |  |  |  |         |

8. Наличие и характеристика на подраства преди сечта (състав, възраст, средна височина, % на покритие) .....  
 9. Средно извозно разстояние 100 м за едн, 30 м за техн. извозване  
 10. Други характеристики на насаждението (токовища, сватбовища, надлесни дървета, сервитути, защитени територии, Natura 2000, защитени видове описани в доклада за гори с висока консервационна стойност, мъртва дървесина, вододайни зони, биологично разнообразие и др.)

## III. Технологични указания

1. Дървесината в насаждението да се добива при спазване на технологичната схема по т. I  
 2. Сечта ще се извършва с (моторен трион, ръчно, машини; кастренето на отсечените стъбла се извършва: в сечище, на временен склад) БМТ  
 3. Извозът от сечището до временните складове ще се осъществява с .....  
Трактор за извозване на едн и др. за влачене по терена, изцяло натоварени.  
 на (цели стъбла, дълги/къси секции, сортименти, чипс и др.; с влачене по терена, изцяло натоварени).  
Забележка: Складовете са за техн. извозване и складиране  
 4. Проектирани нови горски автомобилни пътища съгласно Наредба 5 за строителството в горските територии без промяна на предназначението им: дължина ..... м. широчина ..... м.  
 5. Изграждане и ремонт на временни извозни горски пътища:  
 5.1 Тракторни – допустимо разстояние между тях ..... м (не по-малко от 40 м), дължина ..... м, широчина 4 м.  
 5.2 Коларски - разстояние между тях ..... м (не по-малко от 40 м), дължина ..... м, широчина ... м  
 6. Просеки за въжени линии: ..... бр.  
 допустимо разстояние между просеките ..... м., дължина ..... м., широчина ..... м.  
 7. Направа на технологични просеки ..... бр.  
 допустимо разстояние между тях ..... м., дължина ..... м., широчина ..... м.  
 8. Изграждане на нови временни складове (бр., площ в ха) водна линия ..... м. кв. м.  
складиране на едн и др. по линия  
 9. Мерки за опазване на оставащите на корен дървета, подраства, младиняка и почвата .....  
посадка на нов материал и др. с цел да се избегнат пораженията  
 10. Начини за почистване на сечището рационално по площта  
 11. Други указания: .....  
ГЧР станция - "Вил Кале" 18.03.18  
 Да се изнасят битовите отпадъци от сечището извън горските територии на определените за това места.  
 12. Всички операции по подготвителните и основните работи да се извършват съгласно изискванията на Правилника за здравословни и безопасни условия на труд в горите и правилата за противопожарна безопасност в горите.

**ЗАПОЗНАТ с технологичния план:** ..... /попълва се след издаването на разрешителното за сеч/

Лицето по чл. 108, ал. 2 от ЗГ, на което е издадено разрешително за сеч № 0421269/26.02.2018  
Делиз Ханга Ханга 01.03.2018

/ трите имена, подпис, дата - /

№ и дата на удостоверение за упражняване на лесоустроителна практика: 6814/12.06.2012