

Изготвил: *Муха Мухов*

Одобрил: *[Signature]*

/име, фамилия./ подпис: *ММ*

НИЖЕЛЪМНИ АМЗА

(име, фамилия./ подпис)

дата: *30.06.17г.*

дата: *21.09.17г.*

№ и дата на удостоверение за упражняване на лесовъдска практика: *51.67/27.01.2017г.*

№ и дата на удостоверение за упражняване на лесовъдска практика: *8743/14.01.2013 г.*

ТЕХНОЛОГИЧЕН ПЛАН №

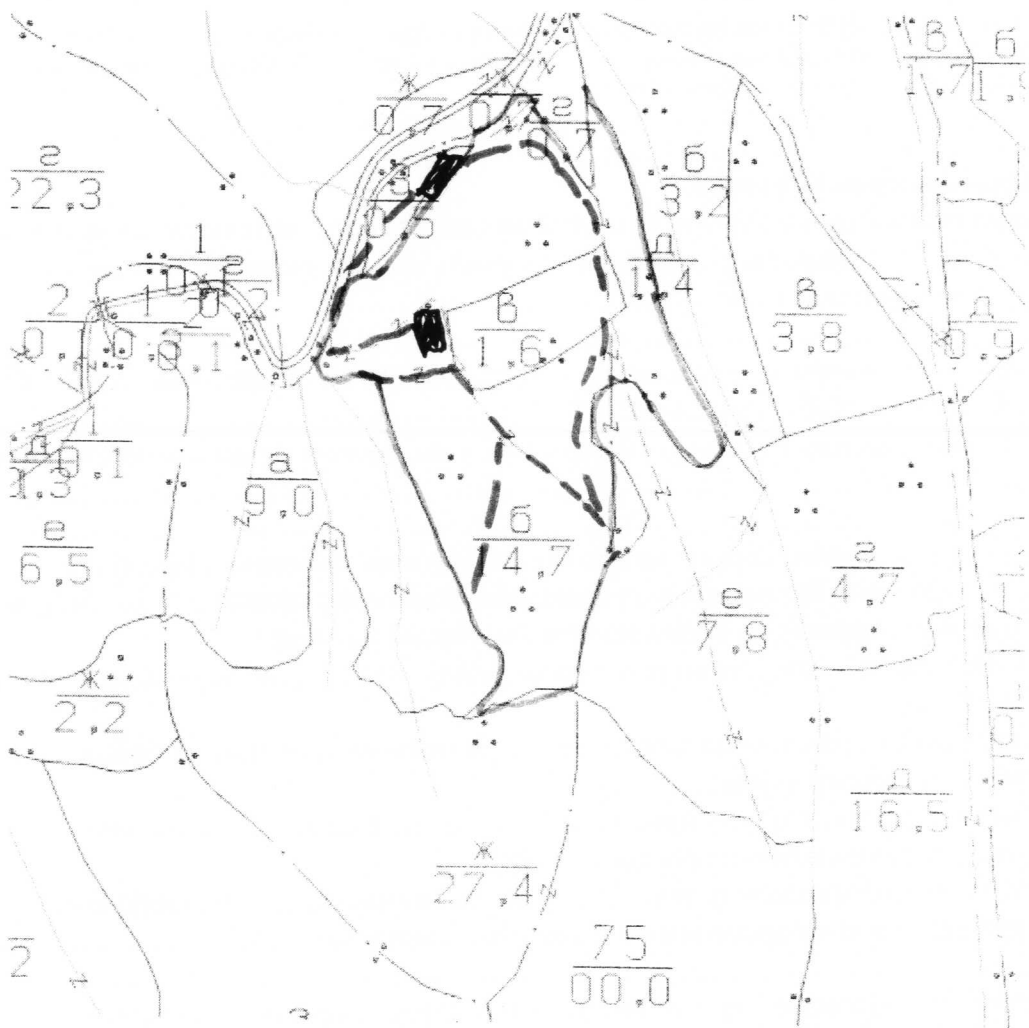
За добив на дървесина от отдел..... *75*подотдел..... *Б*

На ТП ДГСДДС..... *В. Гр. Бичуга*/потъква се само за държавни гори/

Община *В. Гр. Бичуга*; Землище *с. Б. Знамя река*

Имот с (кадастрален идентификатор/КВС) №..... /потъква се само за недържавни гори/

1. Схема за добива на дървесина от насаждението



Легенда:

- | | |
|---|--|
| проектирани коларски вр. извозни пътища | проектирани тракторни вр. извозни пътища |
| съществуващи извозни пътища | временен склад - <i>Тур Сманчел - Голци 85</i> |
| съществуващ автомобилен път | трасе на въжена линия |
| технологична просека | проектиран автомобилен път |
| <i>Гр. М. у. тоу от дел.</i> | |

На схемата задължително се нанасят контурите на насаждението/имота, съществуващите и проектирани временни горски пътища, технологичните просеки, просеките за въжени линии, извозни пътища, временни складове както и връзката им със съществуващата автомобилна пътна мрежа.

II. Характеристика на насаждението

1. Вид на сечта Прореждане / интензивност 15%
 2. Площ на подотдела 12.5 ха Размер на сечището 12.5 ха
 3. Състав по план/програма Б. 55, Б. 2, Г. 8, 13, 4, 5 действителен
 5. Запас на 1 ха: с клонове 207 куб.м/ха, без клонове 390 куб. м/ха.
 6. Среден наклон на терена 26° градуса.
 7. Очакван добив от маркираната дървесина 932 лежача маса, куб.м.

дърв. вид категория	Б. 50p	Бук	Гор	Беза	Липа	дърв. вид категория	Б. 50p	Бук	Гор	Бреза	Липа	вършина
едра	405	-	-	-	-	дребна	5	-	-	-	-	
средна	266	-	-	-	-	дърва	170	42	68	9	27	

8. Наличие и характеристика на подраства преди сечта (състав, възраст, средна височина, % на покритие) Има напукана Бук, Гор и Акация
 9. Средно извозно разстояние 500 м

10. Други характеристики на насаждението (токовища, сватбовища, надлесни дървета, сервитутни, защитени територии, Natura 2000, защитени видове описани в доклада за гори с висока консервационна стойност, мъртва дървесина, водоопазни зони, биологично разнообразие и др.)

III. Технологични указания

1. Дървесината в насаждението да се добива при спазване на технологичната схема по т. I
 2. Сечта ще се извършва с (моторен трион, ръчно, машини; кастренето на отсечените стъбла се извършва в сечище, на временен склад) Б.М.Т
 3. Извозът от сечището до временните складове ще се осъществява с ЖКВ. Ветическа Т83а и с Трактор универсал на (цели стъбла, дълги/къси секции, сортименти, чипс и др.; с влачене по терена, изцяло натоварени)
 4. Проектирани нови горски автомобилни пътища съгласно Наредба 5 за строителството в горските територии без промяна на предназначението им: дължина м. широчина м.
 5. Изграждане и ремонт на временни извозни горски пътища:
 5.1 Тракторни – допустимо разстояние между тях м (не по-малко от 40 м), дължина м, широчина 4 м.
 5.2 Коларски - разстояние между тях м (не по-малко от 40 м), дължина м, широчина м
 6. Просеки за въжени линии: бр.
 допустимо разстояние между просеките м., дължина м., широчина м.
 7. Направа на технологични просеки бр.
 допустимо разстояние между тях м., дължина м., широчина м.
 8. Изграждане на нови временни складове (бр., площ в ха)
 9. Мерки за опазване на оставащите на корен дървета, подраства, младиняка и почвата Оставащите дървета ги се опазва от обелване и мажкане
 10. Начини за почистване на сечището Равномерно разхвърляне по издъната площ
 11. Други указания: С.П. и з.В.м.с. на З.П.П.
 12. Всички операции по подготвителните и основните работи да се извършват съгласно изискванията на Правилника за здравословни и безопасни условия на труд в горите и правилата за противопожарна безопасност в горите.

ЗАПОЗНАТ с технологичния план: /попълва се след издаването на разрешителното за сеч

Лицето по чл. 108, ал. 2 от ЗГ, на което е издадено разрешително за сеч № 0421221
Ханко Ханко Ханко 01.03.2018 Ханко

№ и дата на удостоверение за упражняване на лесовъдска практика: 6814/12.06.2012