

Изготвил: *Овоян Сириняк*

/име, фамилия./ подпис: *Овоян*

дата: *22.11.18* г.

№ и дата на удостоверение за упражняване на лесовъдска практика: *168/20.01.2014*

Образец по чл. 53, ал. 5 от НСГ

Одобрил: *Хъши*

име, фамилия./ подпис: *Хъши*

дата: *22.11.18* г.

№ и дата на удостоверение за упражняване на лесовъдска практика: *8713/24.01.198*

ТЕХНОЛОГИЧЕН ПЛАН №

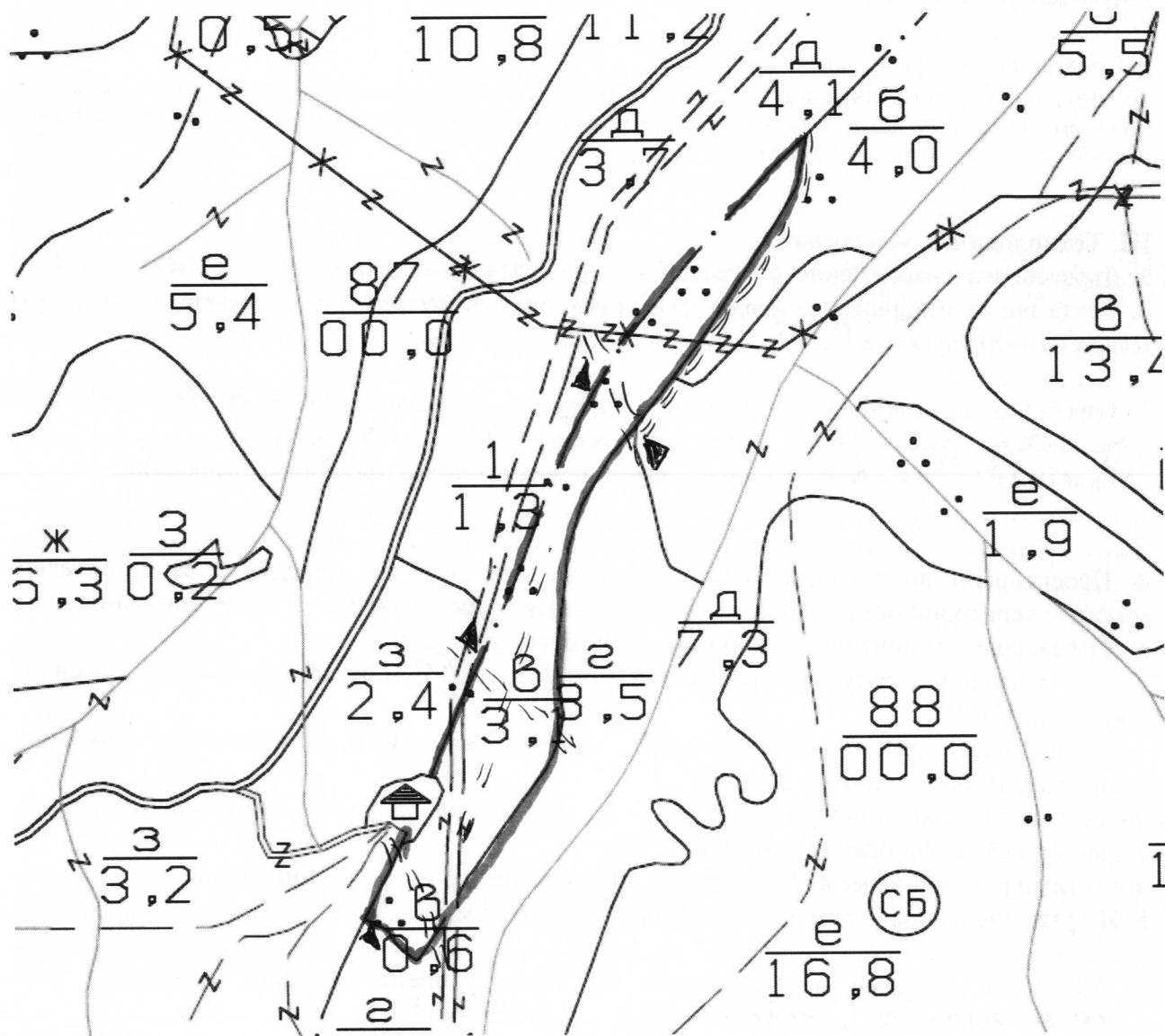
За добив на дървесина от отдел: *88* подотдел: *В*

На ТП ДГС/ДЛС: *Вардиз* /потъква се само за държавни гори/

Община: *Вардиз* ; Землище: *Вардиз*

имот с (кадастрален идентификатор/КВС) №....., /потъква се само за недържавни гори/

I. Схема за добива на дървесина от насаждението



Легенда:

±±±± проектирани коларски вр. извозни пътища

— съществуващи извозни пътища

— съществуващ автомобилен път

— технологична просека

.....

»»»» проектирани тракторни вр. извозни пътища

▲▲▲ временен склад

xxxxxx трасе на въжена линия

==+== проектиран автомобилен път

.....

На схемата задължително се нанасят контурите на насаждението/имота, съществуващите и проектирани временни горски пътища, технологичните просеки, просеките за въжени линии, извозни пътища, временни складове както и връзката им със съществуващата автомобилна пътна мрежа.

II. Характеристика на насаждението

1. Вид на сечта Механизирана / интензивност 20 %
 Втори вид сеч / интензивност %
 2. Площ на подотдела 3.7 ха Размер на сечището 3.7 ха
 3. Състав по план/програма Б6, Б6, действителен Б6, Б6
 5. Запас на 1 ха: с клонови куб.м/ха, без клонови куб. м/ха.
 6. Среден наклон на терена градуса.
 7. Очакван добив от маркираната дървесина лежаща маса, куб.м.

дърв. вид категория	Б6	Б6				дърв. вид категория	Б6	Б6	Липа						вършина
едра	18	2				дребна	2	1							80
средна	√6	√				дърва	√	1	√						

8. Наличие и характеристика на подраства преди сечта (състав, възраст, средна височина, % на покритие)
 9. Средно извозно разстояние 200.....;
 10. Други характеристики на насаждението (токовица, сватбовица, надлесни дървета, сервитути, защитени територии, Natura 2000, защитени видове описани в доклада за гори с висока консервационна стойност, мъртва дървесина, вододайни зони, биологично разнообразие и др.)

III. Технологични указания

1. Дървесината в насаждението да се добива при спазване на технологичната схема по т. I
 2. Сечта ще се извършва с (моторен трион, ръчно, машини; кастренето на отсечените стъбла се извършва: в сечище, на временен склад) ВМТ
 3. Извозът от сечището до временните складове ще се осъществява с дървесината подготвена за извозване и складиране на фронт на (цели стъбла, дълги/къси секции, сортименти, чипс и др.; с влачене по терена, изцяло натоварени).
 4. Проектирани нови горски автомобилни пътища съгласно Наредба 5 за строителството в горските територии без промяна на предназначението им: дължинам. широчинам.
 5. Изграждане и ремонт на временни извозни горски пътища:
 5.1 Тракторни – допустимо разстояние между тях 60м (не по-малко от 40 м), дължинам, широчина 4 м.
 5.2 Коларски - разстояние между тях.....м (не по-малко от 40 м), дължинам, широчина ... м
 6. Просеки за въжени линии: бр.
 допустимо разстояние между просеките м., дължина м., широчина м.
 7. Направа на технологични просекибр.
 допустимо разстояние между тяхм., дължинам., широчина м.
 8. Изграждане на нови временни складове (бр., площ в ха)
 9. Мерки за опазване на оставащите на корен дървета, подраства, младиняка и почвата Да се създават екологичните условия
 10. Начини за почистване на сечището Разчистване на оставащите до улова площ
 11. Други указания:

Да се изнасят битовите отпадъци от сечището извън горските територии на определените за това места.

12. Всички операции по подготвителните и основните работи да се извършват съгласно изискванията на Правилника за здравословни и безопасни условия на труд в горите и правилата за противопожарна безопасност в горите.

ЗАПОЗНАТ с технологичния план:/попълва се след издаването на разрешителното за сеч/
 Лицето по чл. 108, ал. 2 от ЗГ, на което е издадено разрешително за сеч №

/трите имена, подпис, дата -/

№ и дата на удостоверение за упражняване на лесовъдска практика:

1. Вид на сечта *дървесина* / интензивност *20* %
 2. Площ на подотдела *1.6* ха Размер на сечището *1.6* ха
 3. Състав по план/програма....., действителен.....
 5. Запас на 1 ха: с клони *180* куб.м/ха, без клони *00* куб. м/ха.
 6. Среден наклон на терена градуса.
 7. Очакван добив от маркираната дървесина лежаща маса, куб.м.

дърв. вид категория	дърв. вид категория			дърв. вид категория	дърв. вид категория	дърв. вид категория	дърв. вид категория	дърв. вид категория	дърв. вид категория
	26	66	Рунг						
едра	9	1		дребна	1				вършина
средна	19	7		дърва	7	1	9		√6

8. Наличие и характеристика на подраства преди сечта (състав, възраст, средна височина, % на покритие)

9. Средно извозно разстояние *180*.....;

10. Други характеристики на насаждението (токовища, сватбовища, надлесни дървета, сервитути, защитени територии, Natura 2000, защитени видове описани в доклада за гори с висока консервационна стойност, мъртва дървесина, вододайни зони, биологично разнообразие и др.)

III. Технологични указания

- Дървесината в насаждението да се добива при спазване на технологичната схема по т. I
- Сечта ще се извършва с (моторен трион, ръчно, машини; кастренето на отсечените стъбла се извършва: в сечище, на временен склад) *0.15*.....
- Извозът от сечището до временните складове ще се осъществява с *двухосовия*..... *180*.....
и механизирани превозни средства.....
 на (цели стъбла, дълги/къси секции, сортименти, чипс и др.; с влачене по терена, изцяло натоварени).....
- Проектирани нови горски автомобилни пътища съгласно Наредба 5 за строителството в горските територии без промяна на предназначението им: дължинам. широчинам.
- Изграждане и ремонт на временни извозни горски пътища:
 - Тракторни – допустимо разстояние между тях *0.0*.....м (не по-малко от 40 м), дължинам, широчина 4 м.
 - Коларски - разстояние между тях.....м (не по-малко от 40 м), дължинам, широчина ... м
- Просеки за въжени линии: бр.
 допустимо разстояние между просеките м., дължина м., широчина м.
- Направа на технологични просекибр.
 допустимо разстояние между тяхм., дължина м., широчина м.
- Изграждане на нови временни складове (бр., площ в ха)
- Мерки за опазване на оставащите на корен дървета, подраства, младиняка и почвата
Да се оставят екологични изисквания.....
- Начини за почистване на сечището *Разчистване на отпадъците от сечището*.....
- Други указания:

Да се изнасят битовите отпадъци от сечището извън горските територии на определените за това места.

12. Всички операции по подготвителните и основните работи да се извършват съгласно изискванията на Правилника за здравословни и безопасни условия на труд в горите и правилата за противопожарна безопасност в горите.

ЗАПОЗНАТ с технологичния план:/попълва се след издаването на разрешителното за сеч/
 Лицето по чл. 108, ал. 2 от ЗГ, на което е издадено разрешително за сеч №

/ трите имена, подпис, дата - /

№ и дата на удостоверение за упражняване на лесовъдска практика:

Изготвил: Своян Джурагов
 /име, фамилия, / подпис:
 дата: 22.11.18 г.,

№ и дата на удостоверение за упражняване на лесовъдска практика: 8168/25.01.2013

Образец по чл. 53, ал. 5 от НСТ
 Одобрил:

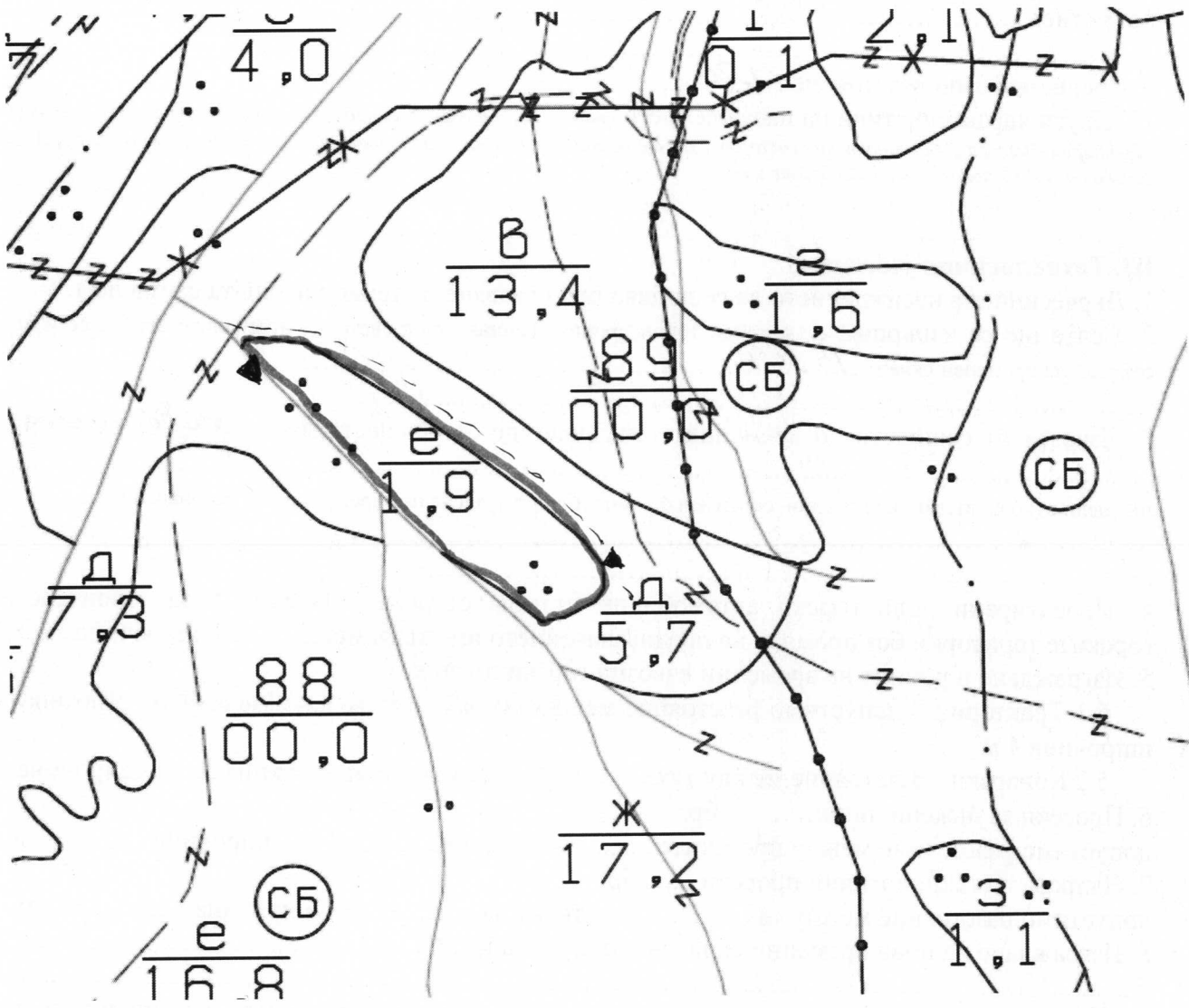
инж.Хълми Амза
 (име, фамилия, / подпис)

дата: 22.112018г.,
 № и дата на удостоверение за упражняване на лесовъдска практика: 8743/14.01.2013г.

ТЕХНОЛОГИЧЕН ПЛАН № !/....

За добив на дървесина от отдел „89“ подотдел „е“
 На ТП „ДГС ВЪРБИЦА“
 Община Върбица ; Землище

I. Схема за добива на дървесина от насаждението



Легенда:

- | | | | |
|-------|-----------------------------------------|--------|------------------------------------------|
| ++++ | проектирани коларски вр. извозни пътища | »»»»» | проектирани тракторни вр. извозни пътища |
| ----- | съществуващи извозни пътища | ▲▲▲ | временен склад |
| ===== | съществуващ автомобилен път | xxxxxx | трасе на въжена линия |
| ~~~~~ | технологична просека | ==+== | проектиран автомобилен път |
| □ | | □ | |
| □ | | □ | |
| □ | | □ | |

На схемата задължително се нанасят контурите на насаждението/имота, съществуващите и проектирани временни горски пътища, технологичните просеки, просеките за въжени линии, извозни пътища, временни складове както и връзката им със съществуващата автомобилна пътна мрежа.

II. Характеристика на насаждението

1. Вид на сечта *извозване* / интензивност *20* %
 Втори вид сеч / интензивност %
 2. Площ на подотдела ... *1.9* ... ха Размер на сечището ... *1.9* ... ха
 3. Състав по план/програма....., действителен.....
 5. Запас на 1 ха: с клони... *120* ... куб.м/ха, без клони ... *80* ... куб. м/ха.
 6. Среден наклон на терена ... *23* ... градуса.
 7. Очакван добив от маркираната дървесина лежаща маса, куб.м.

дърв. вид категория	26	106			дърв. вид категория	26	106						
едра	1	1			дребна	-	-						вършина
средна	16	7			дърва	65	15						25

8. Наличие и характеристика на подраства преди сечта (състав, възраст, средна височина, % на покритие)

9. Средно извозно разстояние ... *1.80* ..;

10. Други характеристики на насаждението (токовища, сватбовища, надлесни дървета, сервитути, защитени територии, Натура 2000, защитени видове описани в доклада за гори с висока консервационна стойност, мъртва дървесина, вододайни зони, биологично разнообразие и др.)

III. Технологични указания

1. Дървесината в насаждението да се добива при спазване на технологичната схема по т. I
 2. Сечта ще се извършва с (моторен трион, ръчно, машини; кастренето на отсечените стъбла се извършва: в сечище, на временен склад) ... *В. М. Т.* ..
 3. Извозът от сечището до временните складове ще се осъществява с ... *живогинеска тила* ..
 на (цели стъбла, дълги/къси секции, сортименти, чипс и др.; с влачене по терена, изцяло натоварени).....
 4. Проектирани нови горски автомобилни пътища съгласно Наредба 5 за строителството в горските територии без промяна на предназначението им: дължинам. широчинам.
 5. Изграждане и ремонт на временни извозни горски пътища:
 5.1 Тракторни – допустимо разстояние между тях *6.0*.....м (не по-малко от 40 м), дължинам, широчина 4 м.
 5.2 Коларски - разстояние между тях.....м (не по-малко от 40 м), дължинам, широчина ... м
 6. Просеки за въжени линии: бр.
 допустимо разстояние между просеките м., дължина м., широчина м.
 7. Направа на технологични просекибр.
 допустимо разстояние между тяхм., дължинам., широчина м.
 8. Изграждане на нови временни складове (бр., площ в ха)

9. Мерки за опазване на оставащите на корен дървета, подраства, младиняка и почвата

10. Начини за почистване на сечището ... *Да се създават екологични почивания* ...
Разкъсване на остатъците на дървета ...

11. Други указания:

Да се изнасят битовите отпадъци от сечището извън горските територии на определените за това места.

12. Всички операции по подготвителните и основните работи да се извършват съгласно изискванията на Правилника за здравословни и безопасни условия на труд в горите и правилата за противопожарна безопасност в горите.

ЗАПОЗНАТ с технологичния план: /попълва се след издаването на позволителното за сеч/
 Лицето по чл. 108, ал. 2 от ЗГ, на което е издадено позволително за сеч №

/ трите имена, подпис, дата - /

№ и дата на удостоверение за упражняване на лесовъдска практика:

II. Характеристика на насаждението

1. Вид на сечта сече/сечедаже / интензивност 4 %
 Втори вид сеч / интензивност %
 2. Площ на подотдела 6.5 ха Размер на сечището 6.5 ха
 3. Състав по план/програма, действителен.....
 5. Запас на 1 ха: с клони 300 куб.м/ха, без клони 290 куб. м/ха.
 6. Среден наклон на терена 1.6 градуса.
 7. Очакван добив от маркираната дървесина лежача маса, куб.м.

дърв. вид категория	25	50			дърв. вид категория	26	55						
едра	120	12			дребна	-	-					вършина	180
средна	106	5			дърва	36	1						

8. Наличие и характеристика на подраства преди сечта (състав, възраст, средна височина, % на покритие)

9. Средно извозно разстояние 250;

10. Други характеристики на насаждението (токовица, сватбовица, надлесни дървета, сервитути, защитени територии, Natura 2000, защитени видове описани в доклада за гори с висока консервационна стойност, мъртва дървесина, вододайни зони, биологично разнообразие и др.)

III. Технологични указания

1. Дървесината в насаждението да се добива при спазване на технологичната схема по т. I
 2. Сечта ще се извършва с (моторен трион, ръчно, машини; кастренето на отсечените стъбла се извършва: в сечище, на временен склад) всички
 3. Извозът от сечището до временните складове ще се осъществява с равновисен т.г.г. и извозен т.г.г.
 на (цели стъбла, дълги/къси секции, сортименти, чипс и др.; с влачене по терена, изцяло натоварени).....
 4. Проектирани нови горски автомобилни пътища съгласно Наредба 5 за строителството в горските територии без промяна на предназначението им: дължинам. широчинам.
 5. Изграждане и ремонт на временни извозни горски пътища:
 5.1 Тракторни – допустимо разстояние между тях 60.....м (не по-малко от 40 м), дължинам, широчина 4 м.
 5.2 Коларски - разстояние между тях.....м (не по-малко от 40 м), дължинам, широчина ... м
 6. Просеки за въжени линии: бр.
 допустимо разстояние между просеките м., дължина м., широчина м.
 7. Направа на технологични просекибр.
 допустимо разстояние между тяхм., дължинам., широчина м.
 8. Изграждане на нови временни складове (бр., площ в ха)

9. Мерки за опазване на оставащите на корен дървета, подраства, младиняка и почвата да се остават експлоатационни и консервационни

10. Начини за почистване на сечището разваляне на отпадъците и износване

11. Други указания:

Да се изнасят битовите отпадъци от сечището извън горските територии на определените за това места.

12. Всички операции по подготвителните и основните работи да се извършват съгласно изискванията на Правилника за здравословни и безопасни условия на труд в горите и правилата за противопожарна безопасност в горите.

ЗАПОЗНАТ с технологичния план: /попълва се след издаването на позволителното за сеч/
 Лицето по чл. 108, ал. 2 от ЗГ, на което е издадено позволително за сеч №

/ трите имена, подпис, дата - /

№ и дата на удостоверение за упражняване на лесовъдска практика: