

II. Характеристика на насаждението

1. Вид на сечта Пробирка / интензивност 10 %
 Втори вид сеч / интензивност %
 2. Площ на подотдела 6.1 ха Размер на сечището 6.1 ха
 3. Състав по план/програма ББ-6, БРЗ-1, БК-1 действителен ББ, БРЗ, БК, БР, ЗГ, АКУ
 5. Запас на 1 ха: с клони 266 куб.м/ха, без клони 160 куб. м/ха.
 6. Среден наклон на терена 11 градуса.
 7. Очакван добив от маркираната дървесина 296 лежача маса, куб.м.

дърв. вид категория	Б-бор	Бреза	Бук	Габър	ЗГ	Аку	дърв. вид категория	Б-бор	Бреза	Бук	Габър	ЗГ	Аку	Вършина
едра	55	6	-	-	-	-	дребна	-	-	-	-	-	-	164
средна	142	7	-	-	-	-	дърва	7	41	2	21	12	3	

8. Наличие и характеристика на подраства преди сечта (състав, възраст, средна височина, % на покритие)
9. Средно извозно разстояние 100-150 м

10. Други характеристики на насаждението (токовища, сватбовища, надлесни дървета, сервитути, защитени територии, Natura 2000, защитени видове описани в доклада за гори с висока консервационна стойност, мъртва дървесина, вододайщи зони, биологично разнообразие и др.)

Отдела Патога е база за интензивно развитие на дървее

III. Технологични указания

1. Дървесината в насаждението да се добива при спазване на технологичната схема по т. I
2. Сечта ще се извършва с (моторен трион, ръчно, машини; кастренето на отсечените стъбла се извършва: в сечище, на временен склад) Б.М.Т
3. Извозът от сечището до временните складове ще се осъществява с специализиран Трактор и животинска теглителна сила на (цели стъбла, дълги/къси секции, сортименти, чипс и др. с влачене по терена, изцяло натоварени) на къси секции
4. Проектирани нови горски автомобилни пътища съгласно Наредба 5 за строителството в горските територии без промяна на предназначението им: дължина м. широчина м.
5. Изграждане и ремонт на временни извозни горски пътища:
 5.1 Тракторни – допустимо разстояние между тях м (не по-малко от 40 м), дължина м, широчина 4 м.
 5.2 Коларски - разстояние между тях м (не по-малко от 40 м), дължина м, широчина ... м
6. Просеки за въжени линии: бр.
 допустимо разстояние между просеките м., дължина м., широчина м.
7. Направа на технологични просеки бр.
 допустимо разстояние между тях м., дължина м., широчина м.
8. Изграждане на нови временни складове (бр., площ в ха)
9. Мерки за опазване на оставащите на корен дървета, подраства, младиняка и почвата оставащите на корен дървета да се мажат, нарязват и обелват на кората
10. Начини за почистване на сечището равномерно развръщане по цялата площ
11. Други указания: на се мазва П.П.У.Ф. З.Б. и наредба № 8
на се мазва експлоатите шимпанзе
- Да се изнасят битовите отпадъци от сечището извън горските територии на определените за това места.
12. Всички операции по подготвителните и основните работи да се извършват съгласно изискванията на Правилника за здравословни и безопасни условия на труд в горите и правилата за противопожарна безопасност в горите.

ЗАПОЗНАТ с технологичния план: /попълва се след издаването на позволителното за сеч/ Лицето по чл. 108, ал. 2 от ЗГ, на което е издадено позволително за сеч №

/трите имена, подпис, дата - /

№ и дата на удостоверение за упражняване на лесовъдска практика:

Изготвил: Хюсеин Хюсеин

Одобрил: инж. Хълми Амза

.....

инж. Хълми Амза

/име, фамилия, / подпис:

(име, фамилия, / подпис)

дата: 14.06.2018г.,

дата: 20.11.....2018г.,

№ и дата на удостоверението за упражняване на лесоустроителна практика: 9.159/15.03.2013

№ и дата на удостоверението за упражняване на лесоустроителна практика: 8743/14.01.2013г.

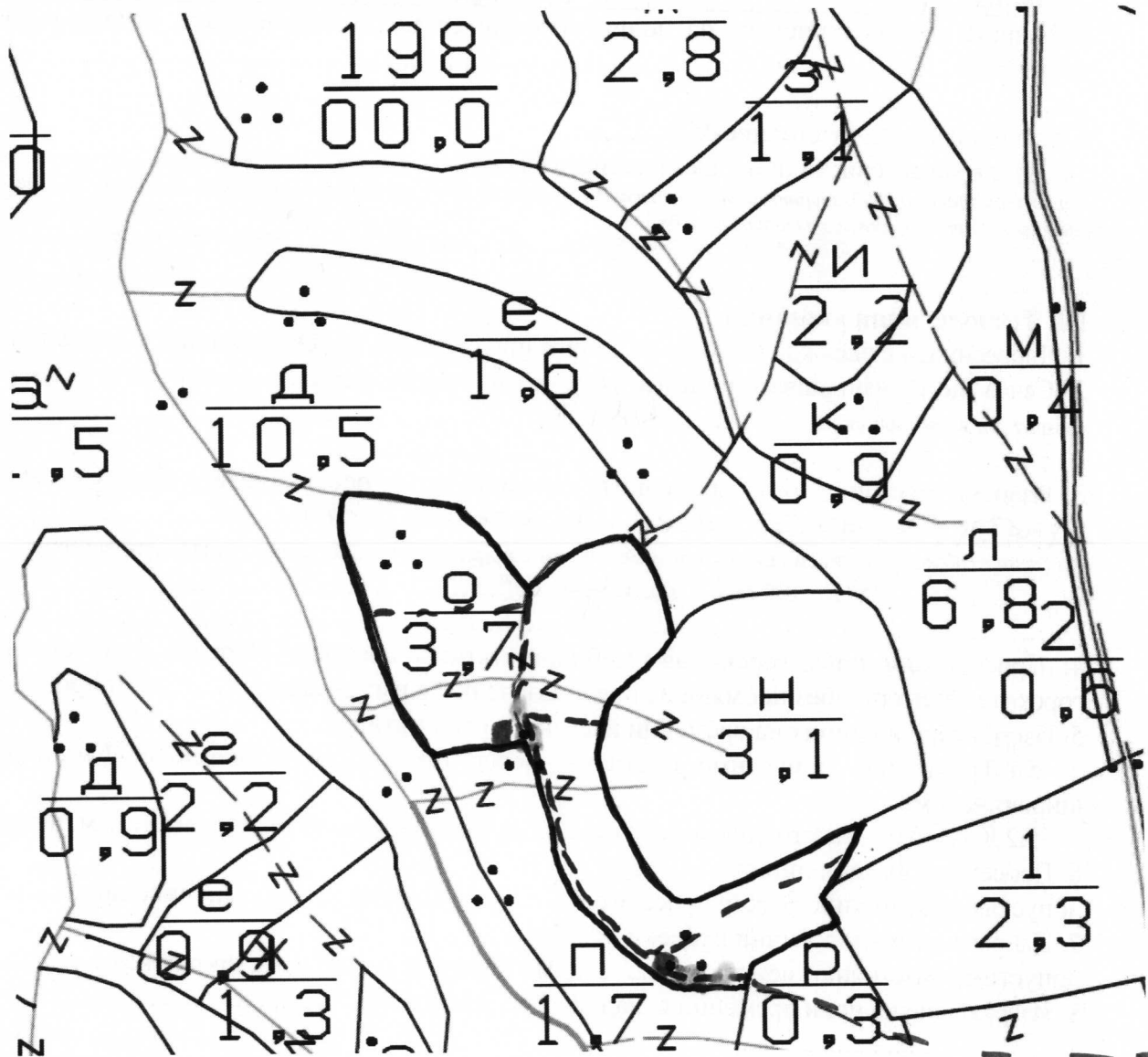
ТЕХНОЛОГИЧЕН ПЛАН № 1...

За добив на дървесина от отдел „198“ подотдел „0“

На ТП „ДГС ВЪРБИЦА“

Община Върбица ; Землище Тумовица.....;

I. Схема за добива на дървесина от насаждението



Легенда:

±±±± проектирани коларски вр. извозни пътища

— съществуващи извозни пътища

— съществуващ автомобилен път

— технологична просека

— гр. на и-е.

— място за съхранение на отпадъци.

— ГСМ.

»»»» проектирани тракторни вр. извозни пътища

▲▲▲▲ временен склад - Турстаница „Мояковец“

xxxxxx трасе на въжена линия

==+== проектиран автомобилен път

— Турстаница „Мояковец“

—

На схемата задължително се нанасят контурите на насаждението/имота, съществуващите и проектирани временни горски пътища, технологичните просеки, просеките за въжени линии, извозни пътища, временни складове както и връзката им със съществуващата автомобилна пътна мрежа.

II. Характеристика на насаждението

1. Вид на сечта Прорендане / интензивност 10 %
 2. Площ на подотдела 3.7 ха Размер на сечището 3.7 ха
 3. Състав по план/програма Л.б., бр., бр., б.б., ак., б. Действителен Л.б., бр., ак., б.к., бр., бр., кип.
 5. Запас на 1 ха: с клонове 1225 куб. м/ха, без клонове 970 куб. м/ха.
 6. Среден наклон на терена 12 градуса.
 7. Очакван добив от маркираната дървесина 265 лежаща маса, куб. м.

дърв. вид категория	дърв. вид категория							дърв. вид категория	дърв. вид категория							Вършина
	С. бор	Бреза	Акация	Бк	Кр	Ур	Минг		С. бор	Бреза	Акация	Бк	Кр	Ур	Минг	
едра	98	-	2	-	-	-	-	дребна	3	-	-	-	-	-	-	155
средна	69	-	3	-	-	-	-	дърва	12	2	54	2	14	4	2	

8. Наличие и характеристика на подраства преди сечта (състав, възраст, средна височина, % на покритие)
9. Средно извозно разстояние 150 м.

10. Други характеристики на насаждението (токовища, сватбовища, надлесни дървета, сервитути, защитени територии, Natura 2000, защитени видове описани в доклада за гори с висока консервационна стойност, мъртва дървесина, вододайни зони, биологично разнообразие и др.)

Възглед помага в ДДУ Люляковец

III. Технологични указания

1. Дървесината в насаждението да се добива при спазване на технологичната схема по т. I
2. Сечта ще се извършва с (моторен трион, ръчно, машини; кастренето на отсечените стъбла се извършва: в сечище, на временен склад) БМТ
3. Извозът от сечището до временните складове ще се осъществява с механизация Трактор и Ниваторна машина, вилни телове, сила на (цели стъбла, дълги/къси секции, сортименти, чипс и др.; с влачене по терена, изцяло натоварени)
4. Проектирани нови горски автомобилни пътища съгласно Наредба 5 за строителството в горските територии без промяна на предназначението им: дължина м. широчина м.
5. Изграждане и ремонт на временни извозни горски пътища:
 5.1 Тракторни – допустимо разстояние между тях м (не по-малко от 40 м), дължина м, широчина 4 м.
 5.2 Коларски - разстояние между тях м (не по-малко от 40 м), дължина м, широчина ... м
6. Просеки за въжени линии: бр.
 допустимо разстояние между просеките м., дължина м., широчина м.
7. Направа на технологични просеки бр.
 допустимо разстояние между тях м., дължина м., широчина м.
8. Изграждане на нови временни складове (бр., площ в ха)
9. Мерки за опазване на оставащите на корен дървета, подраства, младиняка и почвата
10. Начини за почистване на сечището рециречно разчистване на цялата площ
11. Други указания: Да се спазва екологичните изисквания П.П.У. 05 З.Б.
- Да се изнасят битовите отпадъци от сечището извън горските територии на определените за това места.
12. Всички операции по подготвителните и основните работи да се извършват съгласно изискванията на Правилника за здравословни и безопасни условия на труд в горите и правилата за противопожарна безопасност в горите.

ЗАПОЗНАТ с технологичния план: /попълва се след издаването на разрешителното за сеч/
 Лицето по чл. 108, ал. 2 от ЗГ, на което е издадено разрешително за сеч №

/ трите имена, подпис, дата - /

№ и дата на удостоверение за упражняване на лесовъдска практика:

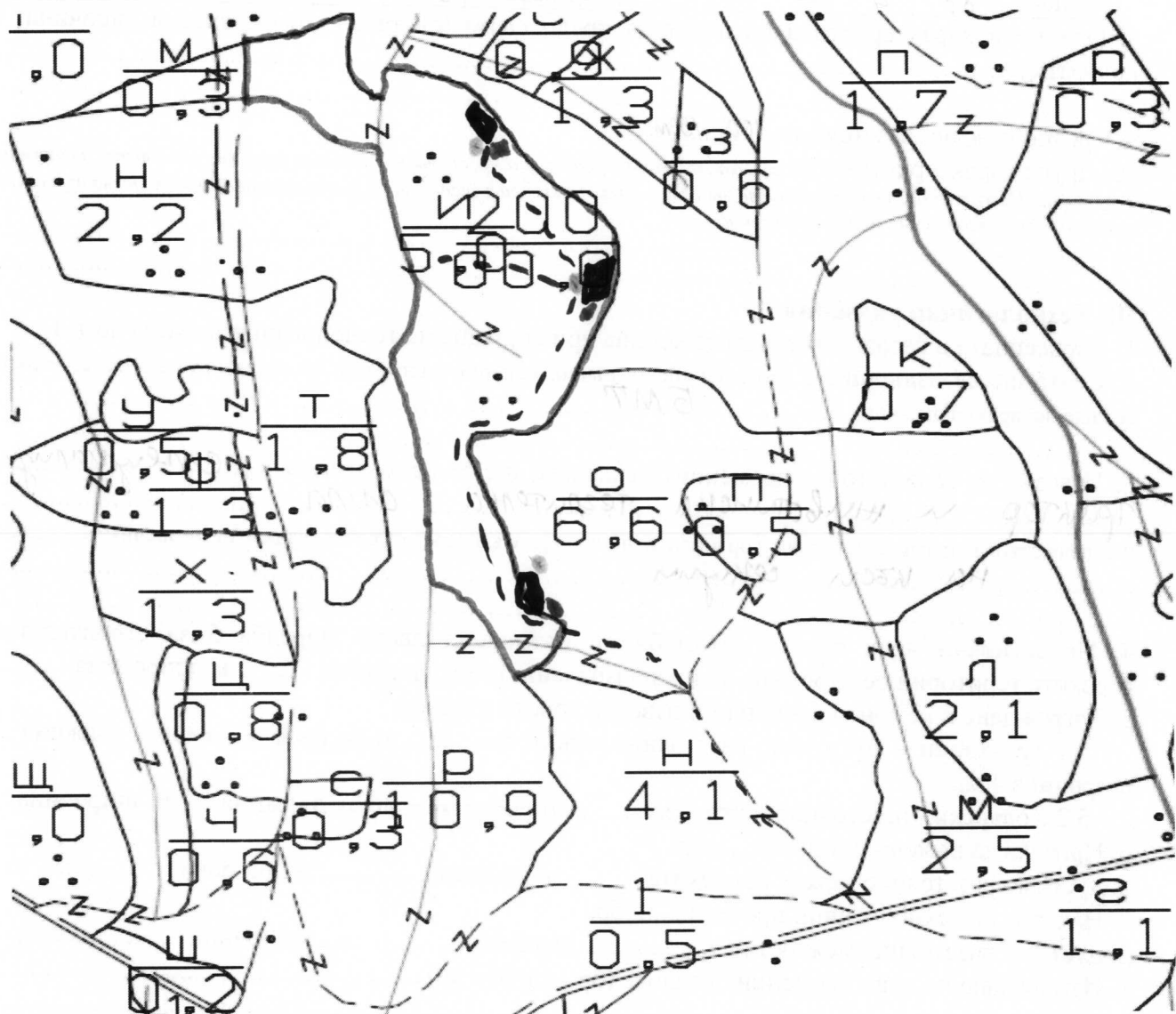
Изготвил: Муса Мусов
 /име, фамилия/ подпис: [подпис]
 дата: 22.11.2018г.
 № и дата на удостоверение за упражняване на лесовъдска практика: 5167/25.01.2012г.

Образец по чл. 53, ал. 5 от НСГ
 Одобрил: [подпис]
 инж. Хълми Амза
 (име, фамилия, / подпис)
 дата: 22.11.2018г.
 № и дата на удостоверение за упражняване на лесовъдска практика: 8743/14.01.2013г.

ТЕХНОЛОГИЧЕН ПЛАН № 1

За добив на дървесина от отдел „200“ подотдел „И“
 На ТП „ДГС ВЪРБИЦА“
 Община Върбица; Землище с. Тушовица;

I. Схема за добива на дървесина от насаждението



Легенда:

- | | |
|---|--|
| проектирани коларски вр. извозни пътища | проектирани тракторни вр. извозни пътища |
| съществуващи извозни пътища | временен склад |
| съществуващ автомобилен път | трасе на въжена линия |
| технологична просека | проектиран автомобилен път |
| гр. на насаждението | ГСМ |
| | място за извървяне на отпадък |
| | тпр. стан: Люляковелу |

На схемата задължително се нанасят контурите на насаждението/имота, съществуващите и проектирани временни горски пътища, технологичните просеки, просеките за въжени линии, извозни пътища, временни складове както и връзката им със съществуващата автомобилна пътна мрежа.

II. Характеристика на насаждението

1. Вид на сечта Прорендане / интензивност 15 %
 2. Площ на подотдела 5.0 ха Размер на сечището 5.0 ха / интензивност %
 3. Състав по план/програма Б.Бор, З.Бор, Бук, Габър, Бреза, действителен Б.Бор, З.Бор, Бук, Габър, Бреза
 5. Запас на 1 ха: с клонови 326 куб.м/ха, без клонови 240 куб. м/ха.
 6. Среден наклон на терена 15 градуса.
 7. Очакван добив от маркираната дървесина 247 лежаща маса, куб.м.

дърв. вид категория	Б.Бор	З.Бор	Бук	Габър	Бреза	дърв. вид категория	Б.Бор	З.Бор	Бук	Габър	Бреза	вършина
едра	100	2	-	-	-	дребна	3	-	-	-	-	133
средна	88	4	-	-	-	дърва	5	-	2	19	24	

8. Наличие и характеристика на подраства преди сечта (състав, възраст, средна височина, % на покритие)
9. Средно извозно разстояние 100-150м.
10. Други характеристики на насаждението (токовища, сватбовища, надлесни дървета, сервитути, защитени територии, Натура 2000, защитени видове описани в доклада за гори с висока консервационна стойност, мъртва дървесина, вододайни зони, биологично разнообразие и др.)

III. Технологични указания

1. Дървесината в насаждението да се добива при спазване на технологичната схема по т. I
2. Сечта ще се извършва с (моторен трион, ръчно, машини; кастренето на отсечените стъбла се извършва: в сечище, на временен склад) Б.М.Т.
3. Извозът от сечището до временните складове ще се осъществява с специализиран трактор и ниволмска телителка сипа на (цели стъбла, дълги/къси секции, сортименти, чипс и др.; с влачене по терена, изцяло натоварени) на изсв. секци
4. Проектирани нови горски автомобилни пътища съгласно Наредба 5 за строителството в горските територии без промяна на предназначението им: дължинам. широчинам.
5. Изграждане и ремонт на временни извозни горски пътища:
 5.1 Тракторни – допустимо разстояние между тяхм (не по-малко от 40 м), дължинам, широчина 4 м.
 5.2 Коларски - разстояние между тях.....м (не по-малко от 40 м), дължинам, широчина ... м
6. Просеки за въжени линии: бр.
 допустимо разстояние между просеките м., дължина м., широчина м.
7. Направа на технологични просекибр.
 допустимо разстояние между тяхм., дължина м., широчина м.
8. Изграждане на нови временни складове (бр., площ в ха)
9. Мерки за опазване на оставащите на корен дървета, подраства, младияка и почвата да се спазват екологичните изисквания
10. Начини за почистване на сечището равномерно раздървяване и берешката по участъци
11. Други указания: Да се спазват ППБСМ ЗМ, ЗЛОД

- Да се изнасят битовите отпадъци от сечището извън горските територии на определените за това места.
12. Всички операции по подготвителните и основните работи да се извършват съгласно изискванията на Правилника за здравословни и безопасни условия на труд в горите и правилата за противопожарна безопасност в горите.

ЗАПОЗНАТ с технологичния план: /попълва се след издаването на позволителното за сеч/
 Лицето по чл. 108, ал. 2 от ЗГ, на което е издадено позволително за сеч №

/трите имена, подпис, дата - /

№ и дата на удостоверение за упражняване на лесовъдска практика: