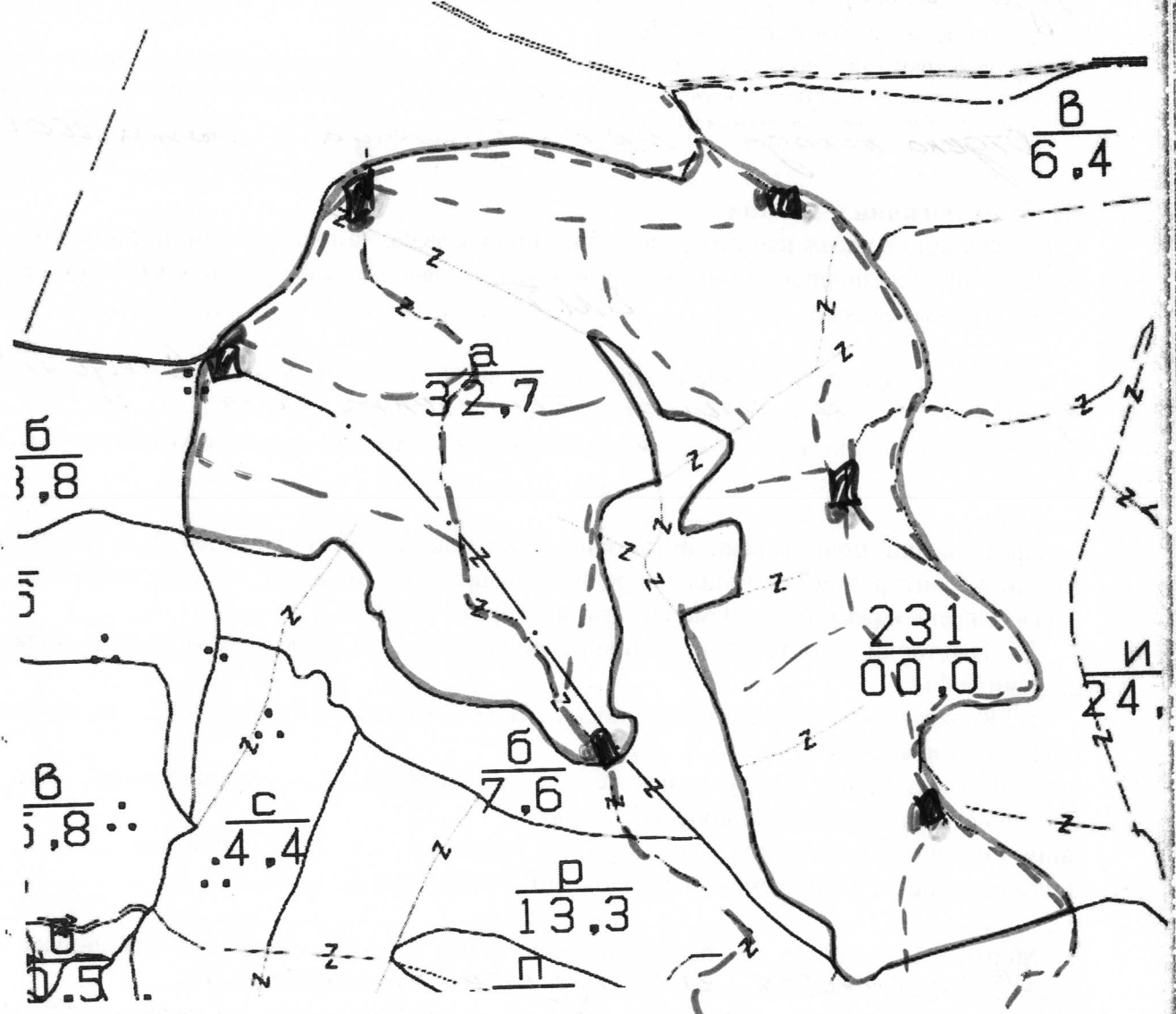


Изготвил: Цса
Ахмед
 /име, фамилия, / подпис:
 дата: 13.07.2018г.
 № и дата на удостоверение за упражняване на
 лесовъдска практика: 7378/16.07.2012г.

Образец по чл. 53, ал. 5 от НСТ
 Одобрил: Хълми
 инж. Хълми Амза
 (име, фамилия, / подпис)
 дата: 19.12. 2018г.,
 № и дата на удостоверение за упражняване на
 лесовъдска практика: 8743/14:01.2013г.

ТЕХНОЛОГИЧЕН ПЛАН № 1

За добив на дървесина от отдел „231“ подотдел „а“
 На ТП „ДГС ВЪРБИЦА“
 Община Върбица; Землище с. Тучовица.....;
 I. Схема за добива на дървесина от насаждението



Легенда:

- | | |
|---|--|
| проектирани коларски вр. извозни пътища | проектирани тракторни вр. извозни пътища |
| съществуващи извозни пътища | временен склад |
| съществуващ автомобилен път | трасе на въжена линия |
| технологична просека | проектиран автомобилен път |
| ГРН на насаждението | Тър. станция 95-ва градина |
| ГСМ | |
| Място за извозна отработка | |

На схемата задължително се нанасят контурите на насаждението/имота, съществуващите и проектирани време
 горски пътища, технологичните просеки, просеките за въжени линии, извозни пътища, временни складове какт
 връзката им със съществуващата автомобилна пътна мрежа.

II. Характеристика на насаждението

1. Вид на сечта Пробирка / интензивност 75 %
 Втори вид сеч / интензивност %
 2. Площ на подотдела 32,4 ха Размер на сечището 32,4 ха
 3. Състав по план/програма ур-7, бл-2, зрб-1, действителен ур-7, бл-2, зрб-1
 5. Запас на 1 ха: с клони 180 куб.м/ха, без клони 900 куб. м/ха.
 6. Среден наклон на терена 12 градуса.
 7. Очакван добив от маркираната дървесина 679 лежаща маса, куб.м.

дърв. вид категория	Благин	Уер	Дризг.	дърв. вид категория	Благин	Уер	Дризг.	вършина
едра	-	-	-	дребна	-	-	-	12
средна	-	-	-	дърва	144	499	36	

8. Наличие и характеристика на подраства преди сечта (състав, възраст, средна височина, % на покритие) Състав: Уер и Благин, средна височина 15 м.
 9. Средно извозно разстояние 150-200 м
 10. Други характеристики на насаждението (токовища, сватбовища, надлесни дървета, сервитути, защитени територии, Natura 2000, защитени видове описани в доклада за гори с висока консервационна стойност, мъртва дървесина, вододайни зони, биологично разнообразие и др.)
Отделя тогава в ДДР с Тушубца и Катра 2000

III. Технологични указания

1. Дървесината в насаждението да се добива при спазване на технологичната схема по т. I
 2. Сечта ще се извършва с (моторен трион, ръчно, машини; кастренето на отсечените стъбла се извършва: в сечище, на временен склад) БМТ
 3. Извозът от сечището до временните складове ще се осъществява с Специализиран трактор и Нивелманска термитерка сила
 на (цели стъбла, дълги/къси секции, сортименти, чипс и др.; с влачене по терена, изцяло натоварени)
 4. Проектирани нови горски автомобилни пътища съгласно Наредба 5 за строителството в горските територии без промяна на предназначението им: дължина м. широчина м.
 5. Изграждане и ремонт на временни извозни горски пътища:
 5.1 Тракторни – допустимо разстояние между тях м (не по-малко от 40 м), дължина м, широчина 4 м.
 5.2 Коларски - разстояние между тях м (не по-малко от 40 м), дължина м, широчина ... м
 6. Просеки за въжени линии: бр.
 допустимо разстояние между просеките м., дължина м., широчина м.
 7. Направа на технологични просеки бр.
 допустимо разстояние между тях м., дължина м., широчина м.
 8. Изграждане на нови временни складове (бр., площ в ха)
 9. Мерки за опазване на оставащите на корен дървета, подраства, младиняка и почвата
Да се спазват експлоатационните изисквания
 10. Начини за почистване на сечището Собиране на вършиката на кибичи в гонери
 11. Други указания: Да се спазва ППУ от ЗБ

Да се изнасят битовите отпадъци от сечището извън горските територии на определените за това места.

12. Всички операции по подготвителните и основните работи да се извършват съгласно изискванията на Правилника за здравословни и безопасни условия на труд в горите и правилата за противопожарна безопасност в горите.

ЗАПОЗНАТ с технологичния план: /попълва се след издаването на позволителното за сеч/
 Лицето по чл. 108, ал. 2 от ЗГ, на което е издадено позволително за сеч №

/ трите имена, подпис, дата - /

№ и дата на удостоверение за упражняване на лесовъдска практика: