

Изготвил: М.У.С.а.....

Образец по чл. 53, ал. 5 от НСГ  
Одобрил: Х.З.М.И. А.И.В.А.

М.У.С.а.В.....

/име, фамилия./ подпис: *М.У.С.а.*

име, фамилия./ подпис: *Х.З.М.И. А.И.В.А.*

дата: 09.08.18г.

дата: 22.11.18г.

№ и дата на удостоверение за упражняване на лесовъдска практика: 31.6.7/25.01.2018г.

№ и дата на удостоверение за упражняване на лесовъдска практика: 8743/14.01.13г.

### ТЕХНОЛОГИЧЕН ПЛАН № 1.

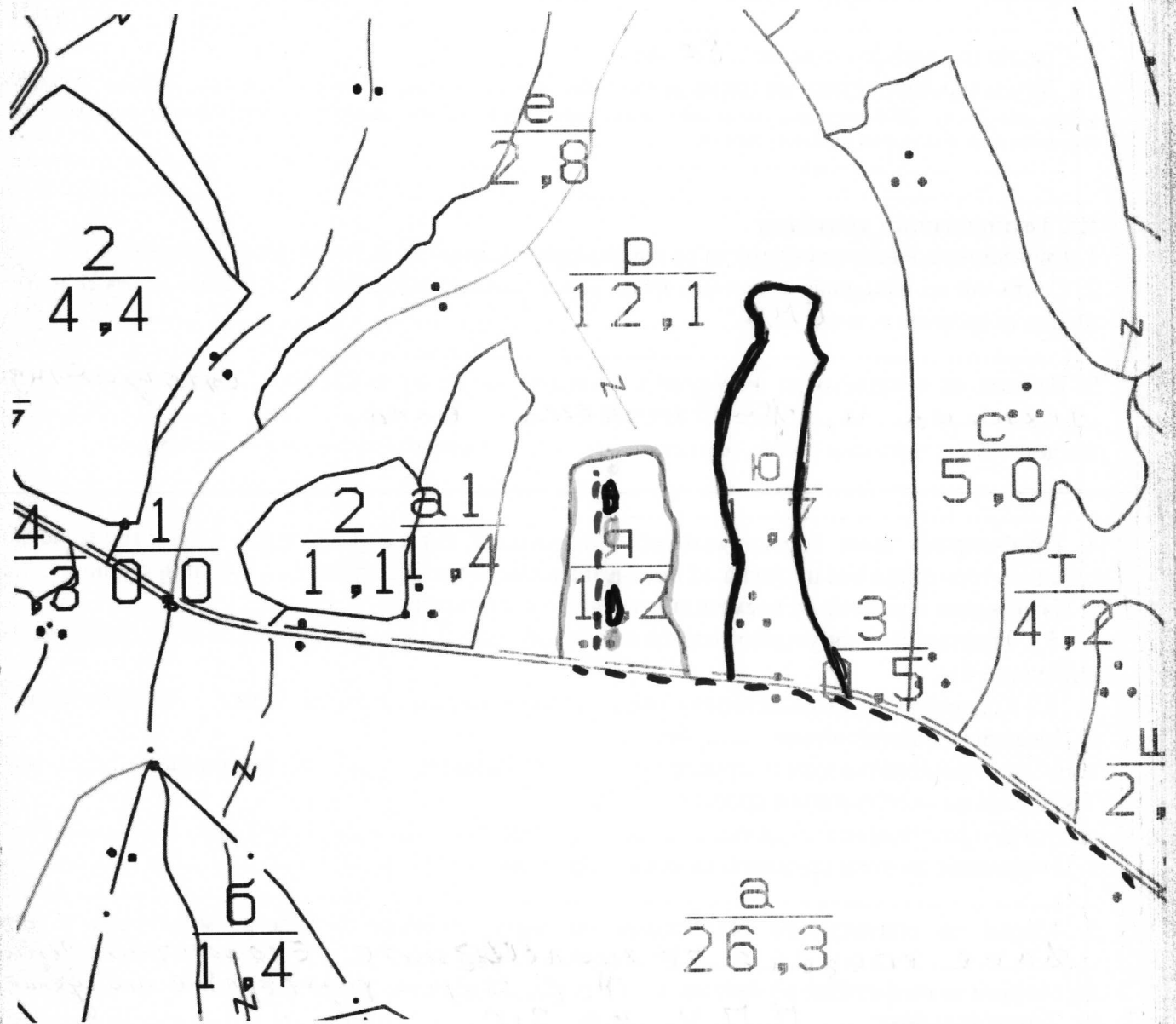
За добив на дървесина от отдел..... 199..... подотдел..... 8

На ТП ДГС/ДИС..... В.З.Р.Д.И.Ц.а..... /попълва се само за държавни гори/

Община..... В.З.Р.Д.И.Ц.а....., Землище..... Т.У.И.В.И.Ц.а.....;

имот с (кадастрален идентификатор/КВС) №..... /попълва се само за недържавни гори/

#### I. Схема за добива на дървесина от насаждението



#### Легенда:

\*\*\*\* проектирани коларски вр. извозни пътища

— съществуващи извозни пътища

— съществуващ автомобилен път

~~~~~ технологична просека

--- Т.И.Р.С.И.И. до отг.от. 201 г. - ливнев

Граница м.б. по об. дел.

▲ временен склад

XX XX трасе на въжени линии

○ Г.Е.М. - изоб. път

□ място за събиране на отпадъци

На схемата задължително се нанасят контурите на насаждението/имота, съществуващите и проектирани временни горски пътища, технологичните просеки, просеките за въжени линии, извозни пътища, временни складове както и връзката им със съществуващата автомобилна пътна мрежа.

## II. Характеристика на насаждението

1. Вид на сечта .... *Прореждане* ..... / интензивност *75*%  
 Втори вид сеч ..... / интензивност .....%  
 2. Площ на подотдела *1.2* ха Размер на сечицето *1.2* ха  
 3. Състав по план/програма ..... действителен .....  
 5. Запас на 1 ха: с клонови *23.5* куб.м/ха, без клонови ..... куб. м/ха.  
 6. Среден наклон на терена *6* градуса.  
 7. Очакван добив от маркираната дървесина *3.9* лежаща маса, куб.м.

| дърв. вид категория | Б. бор    | Бреза | Габър |  | дърв. вид категория | Б. бор   | Беза     | Водор     |  |           |
|---------------------|-----------|-------|-------|--|---------------------|----------|----------|-----------|--|-----------|
| едра                | <i>15</i> | -     | -     |  | дребна              | -        | -        | -         |  | вършина   |
| средна              | <i>5</i>  | -     | -     |  | дърва               | <i>1</i> | <i>6</i> | <i>12</i> |  | <i>31</i> |

8. Наличие и характеристика на подраства преди сечта (състав, възраст, средна височина, % на покритие) .....  
 9. Средно извозно разстояние *5.0* м.  
 10. Други характеристики на насаждението (токовища, сватбовища, надлесни дървета, сервитути, защитени територии, Natura 2000, защитени видове описани в доклада за гори с висока консервационна стойност, мъртва дървесина, водоопазни зони, биологично разнообразие и др.)

## III. Технологични указания

1. Дървесината в насаждението да се добива при спазване на технологичната схема по т. I  
 2. Сечта ще се извършва с (моторен трион, ръчно, машини; кастренето на отсечените стъбла се извършва: в сечище, на временен склад) *Б.М.Т.*  
 3. Извозът от сечицето до временните складове ще се осъществява с *специализирана техника и специална техника* на (цели стъбла, дълги/къси секции, сортименти, чипс и др.; с влачене по терена, изцяло натоварени)  
 4. Проектирани нови горски автомобилни пътища съгласно Наредба 5 за строителството в горските територии без промяна на предназначението им: дължина ..... м. широчина ..... м.  
 5. Изграждане и ремонт на временни извозни горски пътища:  
 5.1 Тракторни – допустимо разстояние между тях ..... м (не по-малко от 40 м), дължина ..... м, широчина 4 м.  
 5.2 Коларски - разстояние между тях ..... м (не по-малко от 40 м), дължина ..... м, широчина ... м  
 6. Просеки за въжени линии: ..... бр.  
 допустимо разстояние между просеките ..... м., дължина ..... м., широчина ..... м.  
 7. Направа на технологични просеки ..... бр.  
 допустимо разстояние между тях ..... м., дължина ..... м., широчина ..... м.  
 8. Изграждане на нови временни складове (бр., площ в ха) .....  
 9. Мерки за опазване на оставащите на корен дървета, подраства, младияка и почвата *да се спазват техните, екологичните изисквания*  
 10. Начини за почистване на сечицето *равномерно разхвърляне по цялата площ*  
 11. Други указания: *П.П.У. от З.Г.*

Да се изнасят битовите отпадъци от сечицето извън горските територии на определените за това места.

12. Всички операции по подготвителните и основните работи да се извършват съгласно изискванията на Правилника за здравословни и безопасни условия на труд в горите и правилата за противопожарна безопасност в горите.

**ЗАПОЗНАТ с технологичния план:** ..... /попълва се след издаването на разрешителното за сеч/  
 Лицето по чл. 108, ал. 2 от ЗГ, на което е издадено разрешително за сеч № .....

/ трите имена, подпис, дата - /

№ и дата на удостоверение за упражняване на лесовъдска практика: .....

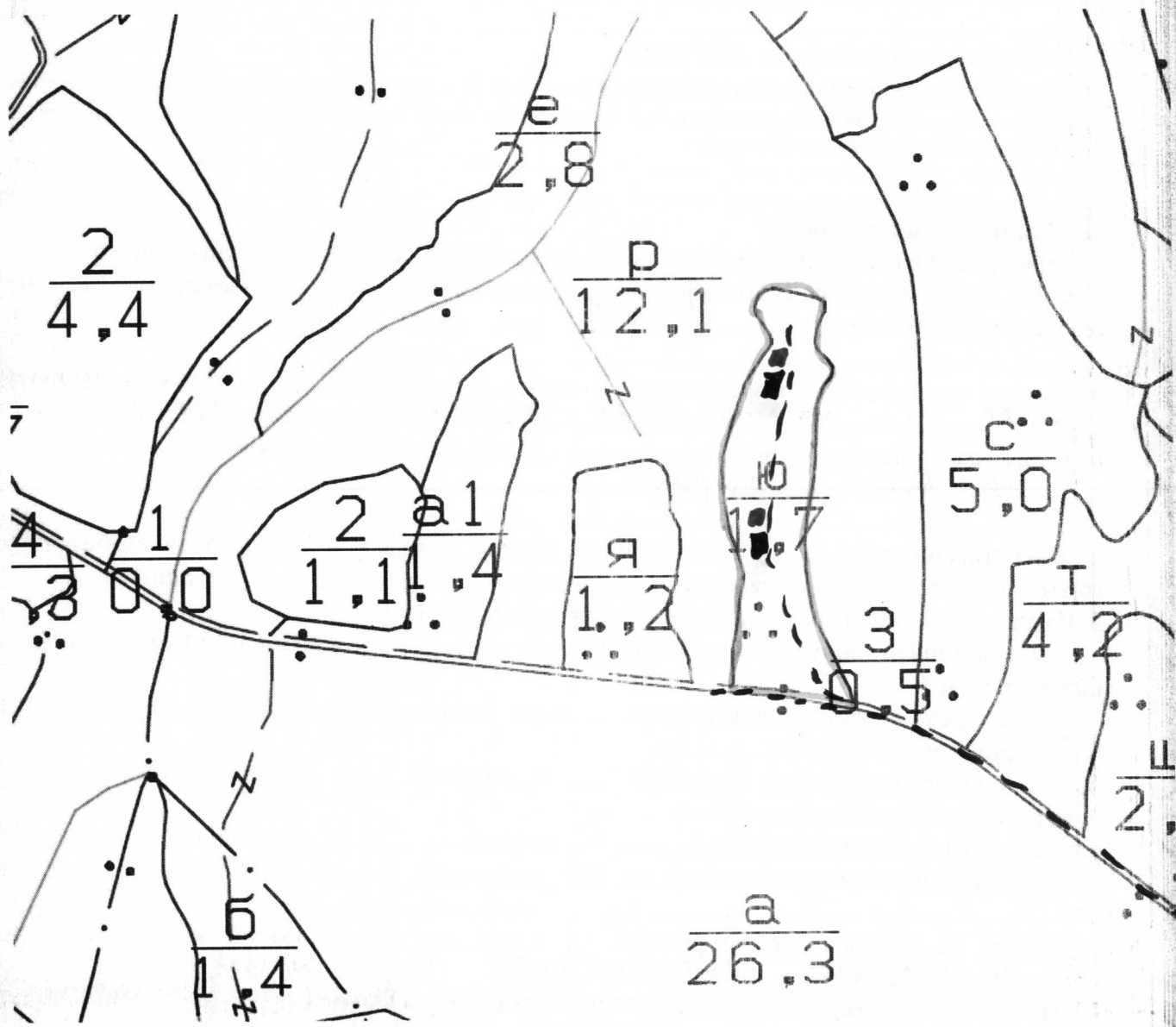
Изготвил: Муса Мусов  
 /име, фамилия/ подпис: Му  
 дата: 01.08.2012 г.,  
 № и дата на удостоверение за упражняване на лесовъдска практика: 5767/25.1.2012

Образец по чл. 53, ал. 5 от НСГ  
 Одобрил: Залим Ализа  
 /име, фамилия/ подпис: Али  
 дата: 22.11.18 г.,  
 № и дата на удостоверение за упражняване на лесовъдска практика: 8743/14.01.13

### ТЕХНОЛОГИЧЕН ПЛАН № 1.

За добив на дървесина от отдел 199 подотдел 10  
 На ТП ДГС/ДДС Върбица /попълва се само за държавни гори/  
 Община Върбица; Землище с. Тумовица;  
 имот с (кадастрален идентификатор/КВС) №..... /попълва се само за недържавни гори/

#### I. Схема за добива на дървесина от насаждението



#### Легенда:

- проектирани коларски вр. извозни пътища
- съществуващи извозни пътища
- съществуващ автомобилен път
- технологична просека
- гр. на насаждението

- проектирани тракторни вр. извозни пътища
- временен склад
- трасе на въжена линия
- проектиран автомобилен път
- Тър. стан. Люляковец

На схемата задължително се нанасят контурите на насаждението/имота, съществуващите и проектирани временни горски пътища, технологичните просеки, просеките за въжени линии, извозни пътища, временни складове както и връзката им със съществуващата автомобилна пътна мрежа.

## II. Характеристика на насаждението

1. Вид на сечта ..... Прорендане ..... / интензивност 15 %  
 2. Площ на подотдела ..... 1.7 ха ..... Размер на сечището ..... 1.7 ха .....  
 3. Състав по план/програма БРЗ, ББ, ГБР, БК, действителен ББ, БРЗ, ГБР  
 5. Запас на 1 ха: с клони ..... 176 куб. м/ха, без клони ..... 300 куб. м/ха.  
 6. Среден наклон на терена ..... 6 градуса.  
 7. Очакван добив от маркираната дървесина ..... 36 ..... лежаща маса, куб. м.

| дърв. вид категория | Б. бор | Брега | Габър | дърв. вид категория | Б. бор | Брега | Габър | вършина |
|---------------------|--------|-------|-------|---------------------|--------|-------|-------|---------|
| едра                | 5      | -     | -     | дребна              | -      | -     | -     | 24      |
| средна              | 12     | -     | -     | дърва               | 1      | 4     | 14    |         |

8. Наличие и характеристика на подраства преди сечта (състав, възраст, средна височина, % на покритие) .....

9. Средно извозно разстояние 150-200 м

10. Други характеристики на насаждението (токовища, сватбовища, надлесни дървета, сервитути, защитени територии, Natura 2000, защитени видове описани в доклада за гори с висока консервационна стойност, мъртва дървесина, вододайни зони, биологично разнообразие и др.) .....

## III. Технологични указания

1. Дървесината в насаждението да се добива при спазване на технологичната схема по т. I  
 2. Сечта ще се извършва с (моторен трион, ръчно, машини; кастренето на отсечените стъбла се извършва: в сечище, на временен склад) ..... Б. М. П.  
 3. Извозът от сечището до временните складове ще се осъществява с ..... специализиран трактор и хидромеханична тележка с два на щели стъбла, дълги/къси секции, сортименти, чипс и др.; с влачене по терена, изцяло натоварени .....  
 4. Проектирани нови горски автомобилни пътища съгласно Наредба 5 за строителството в горските територии без промяна на предназначението им: дължина ..... м. широчина ..... м.  
 5. Изграждане и ремонт на временни извозни горски пътища:  
 5.1 Тракторни – допустимо разстояние между тях ..... м (не по-малко от 40 м), дължина ..... м, широчина 4 м.  
 5.2 Коларски - разстояние между тях ..... м (не по-малко от 40 м), дължина ..... м, широчина ... м  
 6. Просеки за въжени линии: ..... бр.  
 допустимо разстояние между просеките ..... м., дължина ..... м., широчина ..... м.  
 7. Направа на технологични просеки ..... бр.  
 допустимо разстояние между тях ..... м., дължина ..... м., широчина ..... м.  
 8. Изграждане на нови временни складове (бр., площ в ха) .....

9. Мерки за опазване на оставащите на корен дървета, подраства, младиняка и почвата  
Да се спазват екологичните изисквания

10. Начини за почистване на сечището равномерно разхвърляне на вършищата по цялата площ

11. Други указания: Да се спазват ППЗ и ЗП

Да се изнасят битовите отпадъци от сечището извън горските територии на определените за това места.  
 12. Всички операции по подготвителните и основните работи да се извършват съгласно изискванията на Правилника за здравословни и безопасни условия на труд в горите и правилата за противопожарна безопасност в горите.

**ЗАПОЗНАТ с технологичния план:** ..... /попълва се след издаването на разрешителното за сеч/  
 Лицето по чл. 108, ал. 2 от ЗГ, на което е издадено разрешително за сеч № .....

/трите имена, подпис, дата -/

№ и дата на удостоверение за упражняване на лесовъдска практика: .....

Изготвил: Самет Хюсеинов

Одобрил: Халим

/име, фамилия, / подпис: Хюсеинов

име, фамилия, / подпис: Халим

дата: 07.08.2018г.

дата: 22.11.18

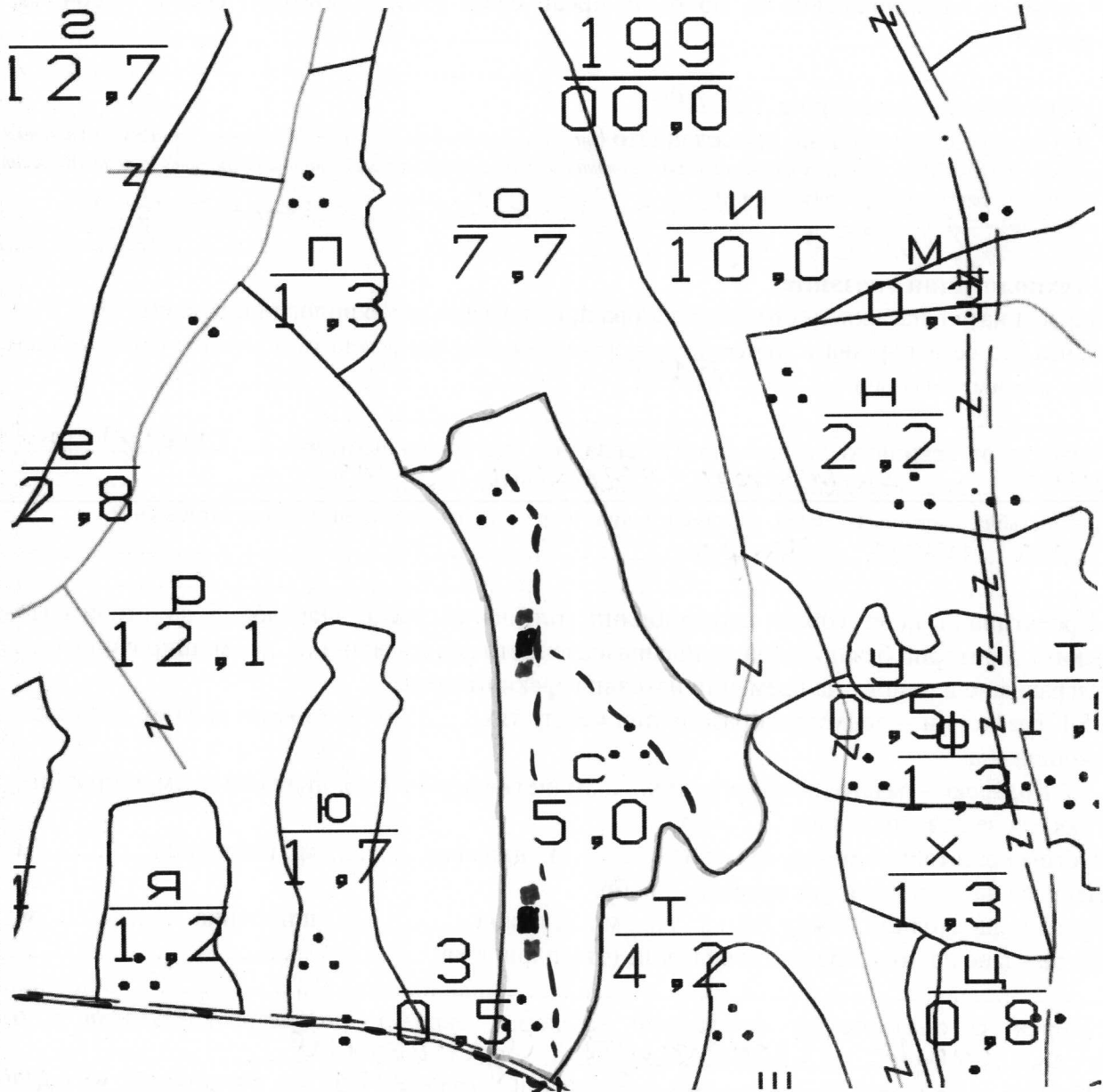
№ и дата на удостоверението за упражняване на лесовъдска практика: 1267/25: 11.2016г.

№ и дата на удостоверението за упражняване на лесовъдска практика: 8543/14.01.18г.

### ТЕХНОЛОГИЧЕН ПЛАН № 1.

За добив на дървесина от отдел 199 ..... подотдел С  
 На ТП ДГС/ДПС Върбница ..... /потълва се само за държавни гори/  
 Община Върбница .....; Землище с. Тумовица .....;  
 имот с (кадастрален идентификатор/КВС) № ..... /потълва се само за недържавни гори/

#### I. Схема за добива на дървесина от насаждението



**Легенда:**

- място за изхвърляне на отпаданци
- проектирани коларски вр. извозни пътища
- съществуващи извозни пътища
- съществуващ автомобилен път
- технологична просека
- гр. на насаждението
- ГСМ
- проектирани тракторни вр. извозни пътища
- временен склад
- трасе на въжена линия
- проектиран автомобилен път
- Т.п. стан. Люляковец

На схемата задължително се нанасят контурите на насаждението/имота, съществуващите и проектирани временни горски пътища, технологичните просеки, просеките за въжени линии, извозни пътища, временни складове както и връзката им със съществуващата автомобилна пътна мрежа.

## II. Характеристика на насаждението

1. Вид на сечта ..... Прорендане ..... / интензивност 15 %  
 2. Площ на подотдела 5.0 ха Размер на сечището 5.0 ха  
 3. Състав по план/програма БРЗ; ББ; ГБР; ТРП действителен Б.Б; БРЗ; ГБР; УЕР  
 5. Запас на 1 ха: с клони 151 куб.м/ха, без клони 760 куб. м/ха.  
 6. Среден наклон на терена 7° градуса.  
 7. Очакван добив от маркираната дървесина ..... 169 ..... лежаща маса, куб.м.

| дърв. вид категория | Б.Б | БРЗ | УЕР | ГБР | дърв. вид категория | Б.Б | БРЗ | УЕР | ГБР | Вършина |
|---------------------|-----|-----|-----|-----|---------------------|-----|-----|-----|-----|---------|
| едра                | 22  | -   | -   | -   | дребна              | -   | -   | -   | -   | 71      |
| средна              | 10  | -   | -   | -   | дърва               | 1   | 76  | 2   | 58  |         |

8. Наличие и характеристика на подраства преди сечта (състав, възраст, средна височина, % на покритие) .....

9. Средно извозно разстояние 150-200м.

10. Други характеристики на насаждението (токовища, сватбовища, надлесни дървета, сервитути, защитени територии, Натура 2000, защитени видове описани в доклада за гори с висока консервационна стойност, мъртва дървесина, вододейни зони, биологично разнообразие и др.)

Възрастна пътека в ОДУ Бучеровица в БМТ

## III. Технологични указания

1. Дървесината в насаждението да се добива при спазване на технологичната схема по т. I  
 2. Сечта ще се извършва с (моторен трион, ръчно, машини; кастренето на отсечените стъбла се извършва: в сечище, на временен склад) ..... БМТ .....

3. Извозът от сечището до временните складове ще се осъществява с специализирани трактор и нивботинска телителна сила на (цели стъбла, дълги/къси секции, сортименти, чипс и др.; с влачене по терена, изцяло натоварени) ..... на КЗСМ секции .....

4. Проектирани нови горски автомобилни пътища съгласно Наредба 5 за строителството в горските територии без промяна на предназначението им: дължина .....м. широчина .....м.

5. Изграждане и ремонт на временни извозни горски пътища:

5.1 Тракторни – допустимо разстояние между тях .....м (не по-малко от 40 м), дължина .....м, широчина 4 м.

5.2 Коларски - разстояние между тях.....м (не по-малко от 40 м), дължина .....м, широчина ... м

6. Просеки за въжени линии: ..... бр.

допустимо разстояние между просеките ..... м., дължина ..... м., широчина ..... м.

7. Направа на технологични просеки .....бр.

допустимо разстояние между тях .....м., дължина ..... м., широчина ..... м.

8. Изграждане на нови временни складове (бр., площ в ха) .....

9. Мерки за опазване на оставащите на корен дървета, подраства, младиняка и почвата Да се спазват екологичните изисквания

10. Начини за почистване на сечището равномерно разхвърляне на вършиката по цялата площ

11. Други указания: Да се спазват 1775 и 317

Да се изнасят битовите отпадъци от сечището извън горските територии на определените за това места.

12. Всички операции по подготвителните и основните работи да се извършват съгласно изискванията на Правилника за здравословни и безопасни условия на труд в горите и правилата за противопожарна безопасност в горите.

**ЗАПОЗНАТ с технологичния план:** ..... /попълва се след издаването на позволителното за сеч/  
 Лицето по чл. 108, ал. 2 от ЗГ, на което е издадено позволително за сеч № .....

/ трите имена, подпис, дата - /

№ и дата на удостоверение за упражняване на лесовъдска практика: .....

Изготвил: *м.с.а*

*м.с.а.с.*

/име, фамилия, / подпис: *М.С.А.*

дата: *17.08.18г.*

№ и дата на удостоверение за упражняване на лесовъдска практика: *51.67/25012018г*

Образец по чл. 83, ал. 5 от НСГ  
Одобрил: *В.Т.И.И.И.*

име, фамилия, / подпис: *В.Т.И.И.И.*

дата: *22.11.18г.*

№ и дата на удостоверение за упражняване на лесовъдска практика: *8846/14.01.18г*

### ТЕХНОЛОГИЧЕН ПЛАН № *1*...

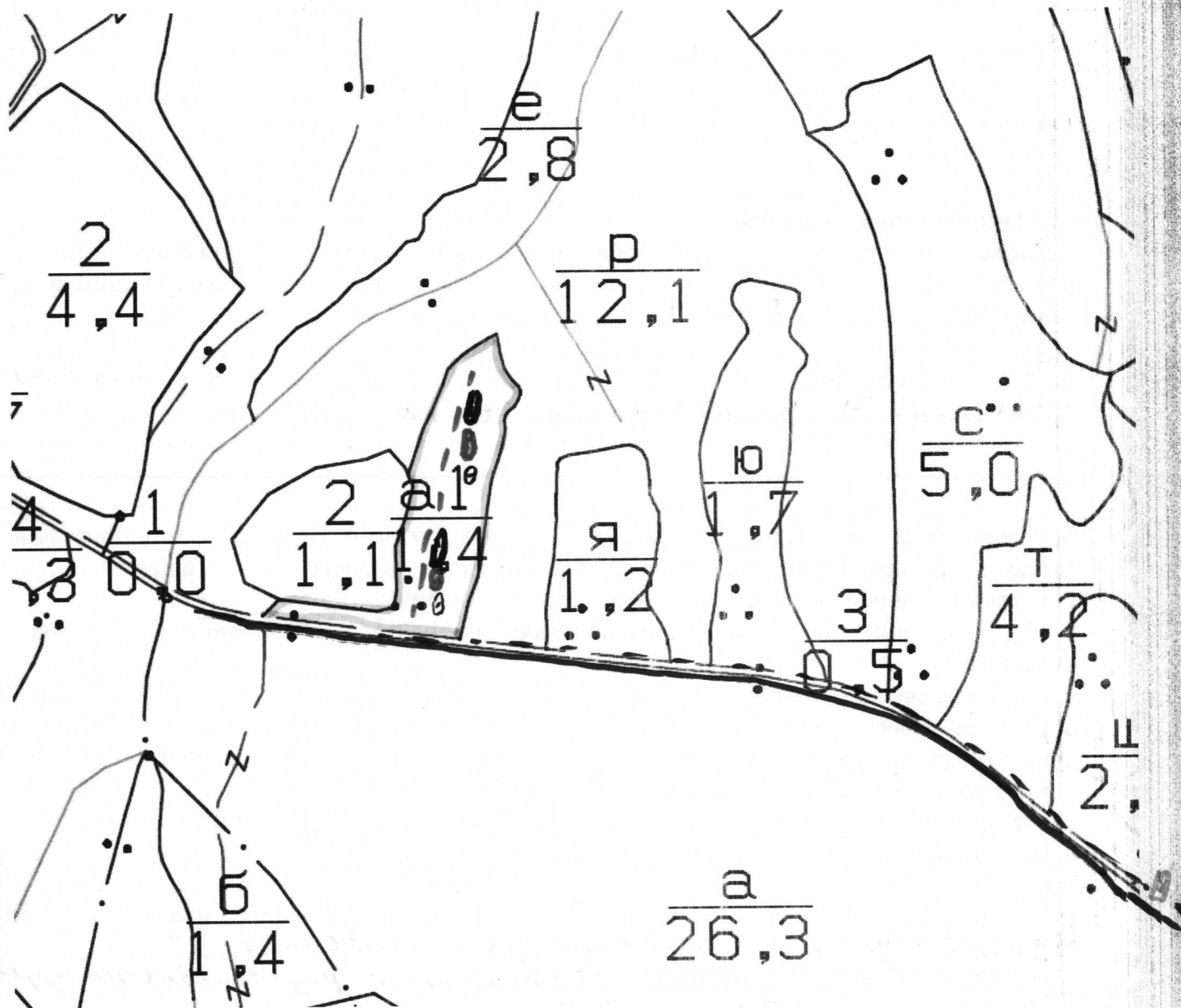
За добив на дървесина от отдел. *199*.....подотдел. *В.1*.....

На ТП ДГС/ДДС.....*В.Т.И.И.И.И.И.*...../попълва се само за държавни гори/

Община.....*В.Т.И.И.И.И.И.*.....; Землище *с.п. Т.У.И.И.И.И.И.*.....;

имот с (кадастрален идентификатор/КВС) №....., /попълва се само за недържавни гори/

#### I. Схема за добива на дървесина от насаждението



#### Легенда:

*Тур етан. Любзковец*

±±±± проектирани коларски вр. извозни пътища

— — — — — съществуващи извозни пътища

— — — — — съществуващ автомобилен път

~~~~~ технологична просека

— — — — — граница м/у погодзела

● място за изхвърляне на отпадоци

»»»» проектирани тракторни вр. извозни пътища

▲▲▲▲ временен склад

xxxxxx трасе на въжена линия

==+==+== проектиран автомобилен път

○ място за Г.С.М.

На схемата задължително се нанасят контурите на насаждението/имота, съществуващите и проектирани временни горски пътища, технологичните просеки, просеките за въжени линии, извозни пътища, временни складове както и връзката им със съществуващата автомобилна пътна мрежа.

## II. Характеристика на насаждението

1. Вид на сечта ..... *Прорекдаване* ..... / интензивност *15* %  
 Втори вид сеч ..... / интензивност ..... %  
 2. Площ на подотдела ... *1.1.4* ... ха Размер на сечището ... *1.1.4* ... ха  
 3. Състав по план/програма ....., действителен .....,  
 5. Запас на 1 ха: с клонови ... *167* ... куб. м/ха, без клонови ... *230* ... куб. м/ха.  
 6. Среден наклон на терена ... *6* ° ... градуса.  
 7. Очакван добив от маркираната дървесина ... *65* ..... лежаща маса, куб. м.

| дърв. вид категория | Б. Бор    | Бреза    | Б. Бър   |  | дърв. вид категория | Б. Бор   | Бреза    | Б. Бър   |  | дърв. вид категория | Б. Бор   | Бреза     | Б. Бър    |  | вършина   |
|---------------------|-----------|----------|----------|--|---------------------|----------|----------|----------|--|---------------------|----------|-----------|-----------|--|-----------|
| едра                | <i>20</i> | <i>~</i> | <i>~</i> |  | дребна              | <i>-</i> | <i>-</i> | <i>~</i> |  | дърва               | <i>1</i> | <i>12</i> | <i>20</i> |  | <i>35</i> |
| средна              | <i>12</i> | <i>-</i> | <i>-</i> |  |                     |          |          |          |  |                     |          |           |           |  |           |

8. Наличие и характеристика на подраства преди сечта (състав, възраст, средна височина, % на покритие) .....

9. Средно извозно разстояние *50 м* .....

10. Други характеристики на насаждението (токовища, сватбовища, надлесни дървета, сервитути, защитени територии, Натура 2000, защитени видове описани в доклада за гори с висока консервационна стойност, мъртва дървесина, вододайни зони, биологично разнообразие и др.) .....

## III. Технологични указания

1. Дървесината в насаждението да се добива при спазване на технологичната схема по т. I  
 2. Сечта ще се извършва с (моторен трион, ръчно, машини; кастренето на отсечените стъбла се извършва: в сечище, на временен склад) ... *Б. М. Т.* .....

3. Извозът от сечището до временните складове ще се осъществява с ... *Ст. Елмид, Лизивака* ... *Техника Ч Жива Тимека Сира* ... на (цели стъбла, дълги/къси секции, сортименти, чипс и др.; с влачене по терена, изцяло натоварени) .....

4. Проектирани нови горски автомобилни пътища съгласно Наредба 5 за строителството в горските територии без промяна на предназначението им: дължина ..... м. ширина ..... м.

5. Изграждане и ремонт на временни извозни горски пътища:

5.1 Тракторни – допустимо разстояние между тях ..... м (не по-малко от 40 м), дължина ..... м, ширина 4 м.

5.2 Коларски - разстояние между тях ..... м (не по-малко от 40 м), дължина ..... м, ширина ... м

6. Просеки за въжени линии: ..... бр.

допустимо разстояние между просеките ..... м., дължина ..... м., ширина ..... м.

7. Направа на технологични просеки ..... бр.

допустимо разстояние между тях ..... м., дължина ..... м., ширина ..... м.

8. Изграждане на нови временни складове (бр., площ в ха) .....

9. Мерки за опазване на оставащите на корен дървета, подраства, младиняка и почвата *Да се спазват технологичните изисквания от З.Т.* .....

10. Начини за почистване на сечището ... *Равномерно разхвърляне на изр. Площ* .....

11. Други указания: ... *П. П. У. и т. З. П.* .....

Да се изнасят битовите отпадъци от сечището извън горските територии на определените за това места.

12. Всички операции по подготвителните и основните работи да се извършват съгласно изискванията на Правилника за здравословни и безопасни условия на труд в горите и правилата за противопожарна безопасност в горите.

**ЗАПОЗНАТ с технологичния план:** ..... /попълва се след издаването на разрешителното за сеч/

Лицето по чл. 108, ал. 2 от ЗГ, на което е издадено разрешително за сеч № .....

/трите имена, подпис, дата - /

№ и дата на удостоверението за упражняване на лесовъдска практика: .....



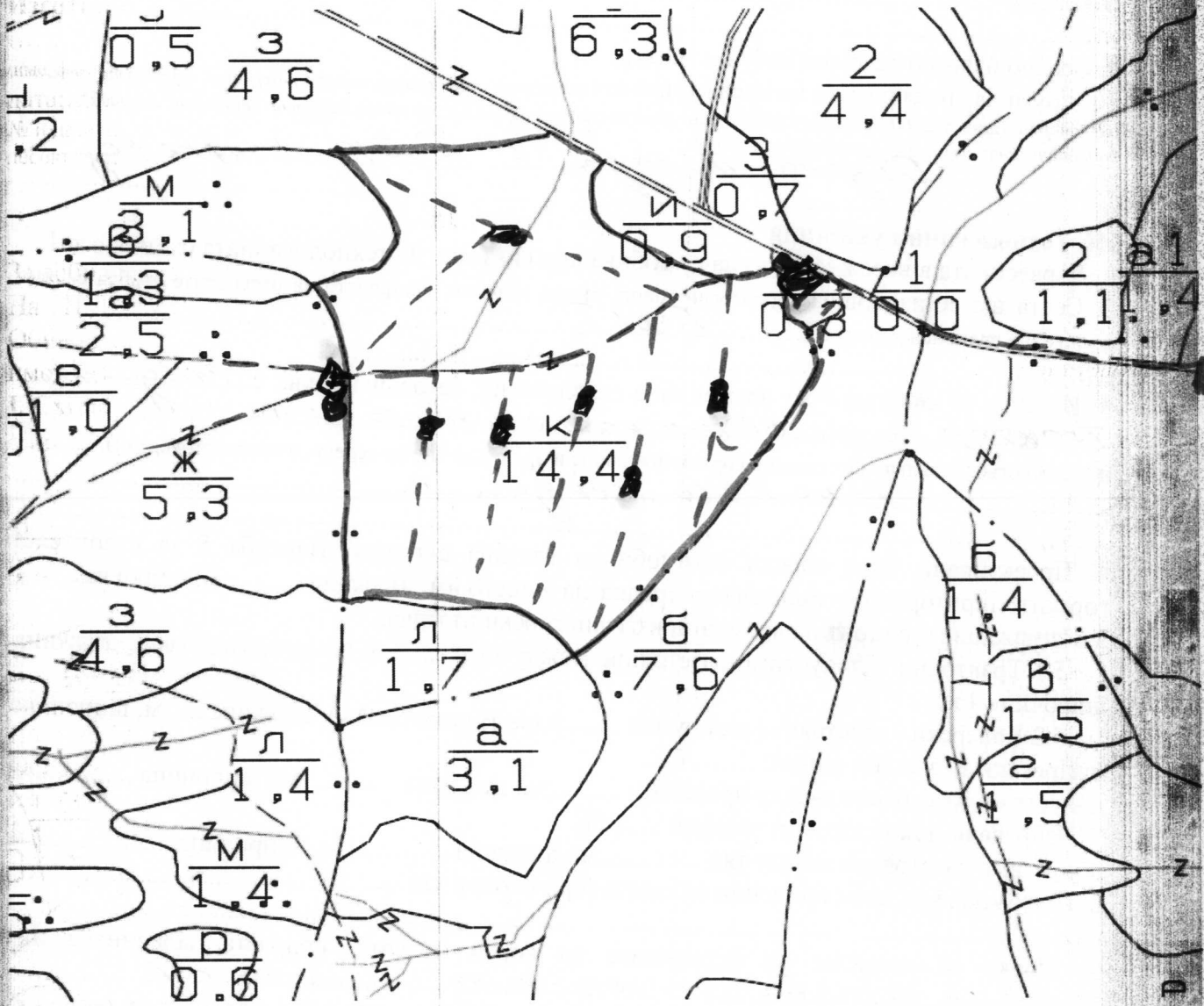
Изготвил: Хюсеин Хюсеинов  
 /име, фамилия./ подпис: [Подпис]  
 дата: 09.08.18г.  
 № и дата на удостоверение за упражняване на лесовъдска практика: 91.59/15.03.2013г.

Одобрил: Вали Анзав  
 /име, фамилия./ подпис: [Подпис]  
 дата: 22.11.18г.  
 № и дата на удостоверение за упражняване на лесовъдска практика: 8743/19.01.13г.

### ТЕХНОЛОГИЧЕН ПЛАН № 1..

За добив на дървесина от отдел 193.....подотдел К.....  
 На ТП ДГС/ДПС Варбича...../потътва се само за държавни гори/  
 Община Варбича.....; Землище и. Тучиновича.....;  
 имот с (кадастрален идентификатор/КВС) №....., /потътва се само за недържавни гори/

#### I. Схема за добива на дървесина от насаждението



#### Легенда:

- ±±±± проектирани коларски вр. извозни пътища
- съществуващи извозни пътища
- съществуващ автомобилен път
- ~~~~~ технологична просека
- БРН на саждище

- място за изхв. на отпадан
- място за ГСМ
- »»»» проектирани тракторни вр. извозни пътища
- ▲ временен склад
- xxxxxx трасе на въжена линия
- +=+=+ проектиран автомобилен път
- дир. станция Лесовъдска

На схемата задължително се нанасят контурите на насаждението/имота, съществуващите и проектирани временни горски пътища, технологичните просеки, просеките за въжени линии, извозни пътища, временни складове както и връзката им със съществуващата автомобилна пътна мрежа.

## II. Характеристика на насаждението

1. Вид на сечта ..... П. робиерка ..... / интензивност 2.5 %  
 2. Площ на подотдела 14,3 ха Размер на сечището 14,3 ха  
 3. Състав по план/програма Бр., Бк., Яб., Яб., Зр., Цр. действителен Бк., Бур., Бр., ЛП, Трп, Зр  
 5. Запас на 1 ха: с клонови 1270 куб. м/ха, без клонови 1820 куб. м/ха.  
 6. Среден наклон на терена 18 градуса.  
 7. Очакван добив от маркираната дървесина 208 лежача маса, куб. м.

| дърв. вид категория | Бк | Бур | Бр | ЛП | Трп | Цр | дърв. вид категория | Бк | Бур | Бр  | ЛП | Трп | Ор. шир. | вършина |
|---------------------|----|-----|----|----|-----|----|---------------------|----|-----|-----|----|-----|----------|---------|
| едра                | -  | -   | -  | -  | 2   | -  | дребна              | -  | 2   | -   | -  | -   | -        | 72      |
| средна              | -  | -   | -  | -  | -   | -  | дърва               | 13 | 22  | 102 | 32 | 10  | 15       |         |

8. Наличие и характеристика на подраства преди сечта (състав, възраст, средна височина, % на покритие) .....
9. Средно извозно разстояние 100-150 м.
10. Други характеристики на насаждението (токовища, сватбовища, надлесни дървета, сервитути, защитени територии, Натура 2000, защитени видове описани в доклада за гори с висока консервационна стойност, мъртва дървесина, вододайни зони, биологично разнообразие и др.)  
Отдела попада в ДРУ Любка ВСУ

## III. Технологични указания

1. Дървесината в насаждението да се добива при спазване на технологичната схема по т. I
2. Сечта ще се извършва с (моторен трион, ръчно, машини; кастренето на отсечените стъбла се извършва: в сечище, на временен склад) ..... БМ .....
3. Извозът от сечището до временните складове ще се осъществява с Стеула, м. Зирак  
Тролбор и М. В. Г. М. С. А. Т. К. М. Г. М. С. А. С. И. А.  
 на (цели стъбла, дълги/къси секции, сортименти, чипс и др.; с влачене по терена, изцяло натоварени).....  
НС КЕСИ, СК, Зр.
4. Проектирани нови горски автомобилни пътища съгласно Наредба 5 за строителството в горските територии без промяна на предназначението им: дължина ..... м. широчина ..... м.
5. Изграждане и ремонт на временни извозни горски пътища:  
 5.1 Тракторни – допустимо разстояние между тях ..... м (не по-малко от 40 м), дължина ..... м. широчина 4 м.  
 5.2 Коларски - разстояние между тях ..... м (не по-малко от 40 м), дължина ..... м, широчина ..... м
6. Просеки за въжени линии: ..... бр.  
 допустимо разстояние между просеките ..... м., дължина ..... м., широчина ..... м.
7. Направа на технологични просеки ..... бр.  
 допустимо разстояние между тях ..... м., дължина ..... м., широчина ..... м.
8. Изграждане на нови временни складове (бр., площ в ха) .....
9. Мерки за опазване на оставащите на корен дървета, подраства, младияка и почвата  
Да се запази екологичната стойност
10. Начини за почистване на сечището равномерно разхвърляне на дърв. маса
11. Други указания: Да се запази Б.Т.К.С.З.

Да се изнасят битовите отпадъци от сечището извън горските територии на определените за това места.  
 12. Всички операции по подготвителните и основните работи да се извършват съгласно изискванията на Правилника за здравословни и безопасни условия на труд в горите и правилата за противопожарна безопасност в горите.

**ЗАПОЗНАТ с технологичния план:** ..... /попълва се след издаването на разрешителното за сеч/  
 Лицето по чл. 108, ал. 2 от ЗГ, на което е издадено разрешително за сеч № .....  
 /трите имена, подпис, дата - /  
 № и дата на удостоверението за упражняване на лесовъдска практика: .....

Изготвил: Иса

Одобрил: Иван

Ахмед

инж. Хълми Амза

/име, фамилия./ подпис:

(име, фамилия./ подпис)

дата: 14.06.2018 г.

дата: 22.11 2018 г.

№ и дата на удостоверение за упражняване на лесовъдска практика: 7378/26.04.2018 г.

№ и дата на удостоверение за упражняване на лесовъдска практика: 8743/14.01.2013 г.

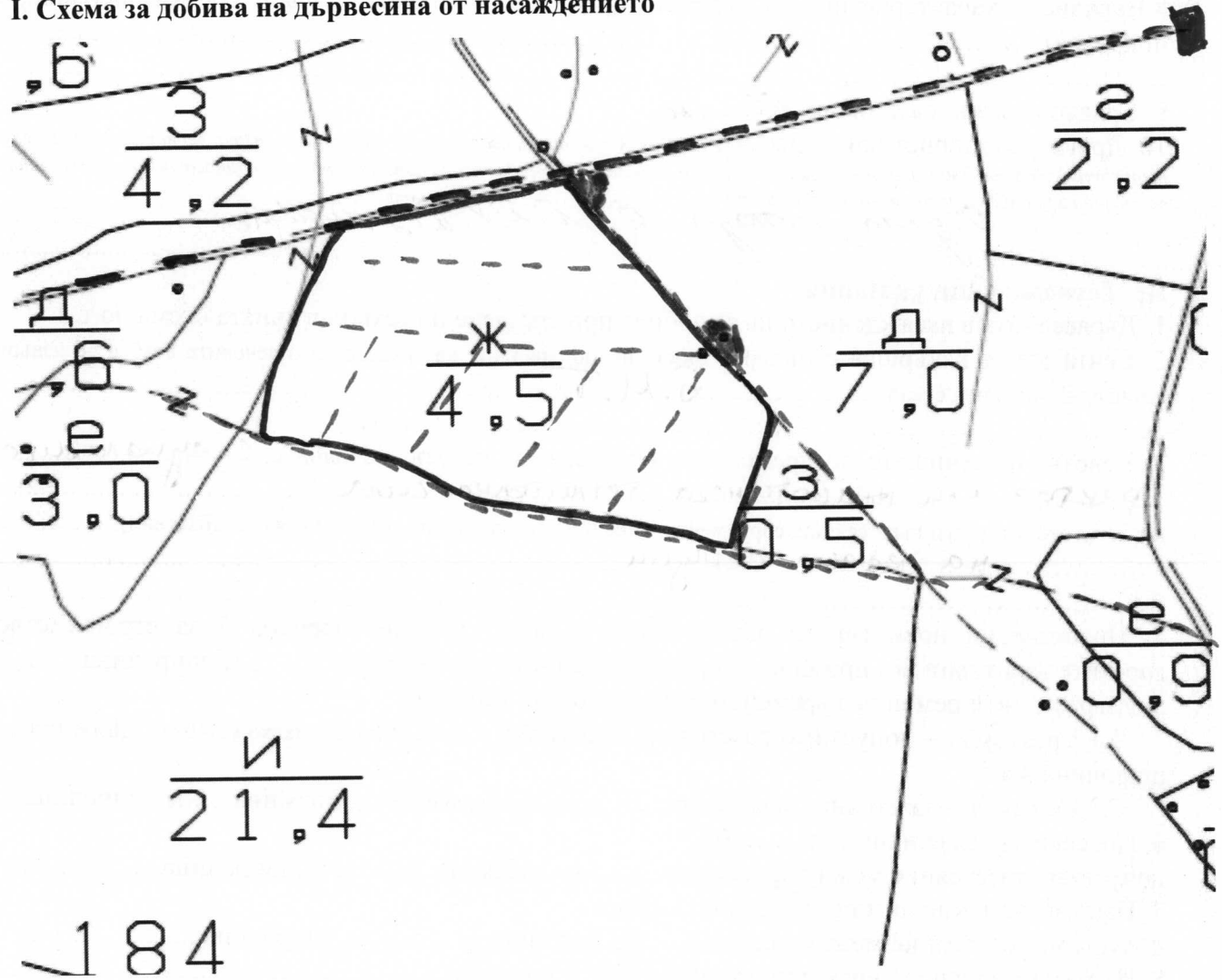
### ТЕХНОЛОГИЧЕН ПЛАН № 1...

За добив на дървесина от отдел „184“ подотдел „Ж“

На ТП „ДГС ВЪРБИЦА“

Община Върбица; Землище с. Гучуовица

#### I. Схема за добива на дървесина от насаждението



#### Легенда:

- ±±±± проектирани коларски вр. извозни пътища
- - - съществуващи извозни пътища
- съществуващ автомобилен път
- ~ технологична просека
- Грн. насаждения
- ГСМ
- Место за изхв. на отпадъци

- »»»» проектирани тракторни вр. извозни пътища
- временен склад БПР станция „Моняковец“
- xxxxxx тресе на въжена линия
- +=+=+ проектиран автомобилен път
- .....
- .....
- .....

На схемата задължително се нанасят контурите на насаждението/имота, съществуващите и проектирани временни горски пътища, технологичните просеки, просеките за въжени линии, извозни пътища, временни складове както и връзката им със съществуващата автомобилна пътна мрежа.

## II. Характеристика на насаждението

1. Вид на сечта ..... Пробирка ..... / интензивност 20%  
 Втори вид сеч ..... / интензивност .....%
2. Площ на подотдела 4.5 ха Размер на сечището 4.5 ха
3. Състав по план/програма Брз., Збр., Чр., Чс, Бб, Зб, Лп, Ян, Лт, Яс  
 5. Запас на 1 ха: с клонон 115 куб. м/ха, без клонон 120 куб. м/ха.
6. Среден наклон на терена 7 градуса.
7. Очакван добив от маркираната дървесина 149 лежаща маса, куб. м.

| дърв. вид категория | Габър | Бреза | Б. бор | З. бор | Чр | Лп | Ян | дърв. вид категория | Габър | Бреза | Б. бор | З. бор | Чр | Лп | Ян | вършина |
|---------------------|-------|-------|--------|--------|----|----|----|---------------------|-------|-------|--------|--------|----|----|----|---------|
| едра                | -     | -     | 27     | 13     | -  | -  | -  | дребна              | -     | -     | -      | -      | -  | -  | -  | 91      |
| средна              | -     | -     | 2      | 2      | -  | -  | -  | дърва               | 53    | 46    | -      | -      | 2  | 2  | 2  |         |

8. Наличие и характеристика на подраства преди сечта (състав, възраст, средна височина, % на покритие) .....

9. Средно извозно разстояние 100 м.

10. Други характеристики на насаждението (токовица, сватбовица, надлесни дървета, сервитути, защитени територии, Natura 2000, защитени видове описани в доклада за гори с висока консервационна стойност, мъртва дървесина, вододайни зони, биологично разнообразие и др.)

Отдела попада в ОДУ Плонквез

## III. Технологични указания

1. Дървесината в насаждението да се добива при спазване на технологичната схема по т. I
2. Сечта ще се извършва с (моторен трион, ръчно, машини; кастренето на отсечените стъбла се извършва: в сечище, на временен склад) ..... Б. М. Т.
3. Извозът от сечището до временните складове ще се осъществява с. Специализиран трактор или животинска сила на цели стъбла, дълги/къси секции, сортименти, чипс и др.; с влачене по терена, изцяло натоварени) ..... на ръце секции
4. Проектирани нови горски автомобилни пътища съгласно Наредба 5 за строителството в горските територии без промяна на предназначението им: дължина ..... м. широчина ..... м.
5. Изграждане и ремонт на временни извозни горски пътища:
- 5.1 Тракторни – допустимо разстояние между тях ..... м (не по-малко от 40 м), дължина ..... м, широчина 4 м.
- 5.2 Коларски - разстояние между тях ..... м (не по-малко от 40 м), дължина ..... м, широчина ... м
6. Просеки за въжени линии: ..... бр.  
 допустимо разстояние между просеките ..... м., дължина ..... м., широчина ..... м.
7. Направа на технологични просеки ..... бр.  
 допустимо разстояние между тях ..... м., дължина ..... м., широчина ..... м.
8. Изграждане на нови временни складове (бр., площ в ха) .....
9. Мерки за опазване на оставащите на корен дървета, подраства, младиняка и почвата  
 Смазване на екологични изисквания на корен дървета за се жакет от корави
10. Начини за почистване на сечището Абнмерно разкъсване на чедата в пазу
11. Други указания: Да се смазва П. Я. У. с З. Т.

Да се изнасят битовите отпадъци от сечището извън горските територии на определените за това места.

12. Всички операции по подготвителните и основните работи да се извършват съгласно изискванията на Правилника за здравословни и безопасни условия на труд в горите и правилата за противопожарна безопасност в горите.

**ЗАПОЗНАТ с технологичния план:** ..... /попълва се след издаването на разрешителното за сеч/  
 Лицето по чл. 108, ал. 2 от ЗГ, на което е издадено разрешително за сеч № .....

/ трите имена, подпис, дата - /

№ и дата на удостоверение за упражняване на лесовъдска практика: .....