

Изготвил: Георги Торчиев

Одобрил: Кристина Николска

/име, фамилия, / подпис: ГТ

име, фамилия, / подпис: КН

дата: 12.10.18г.

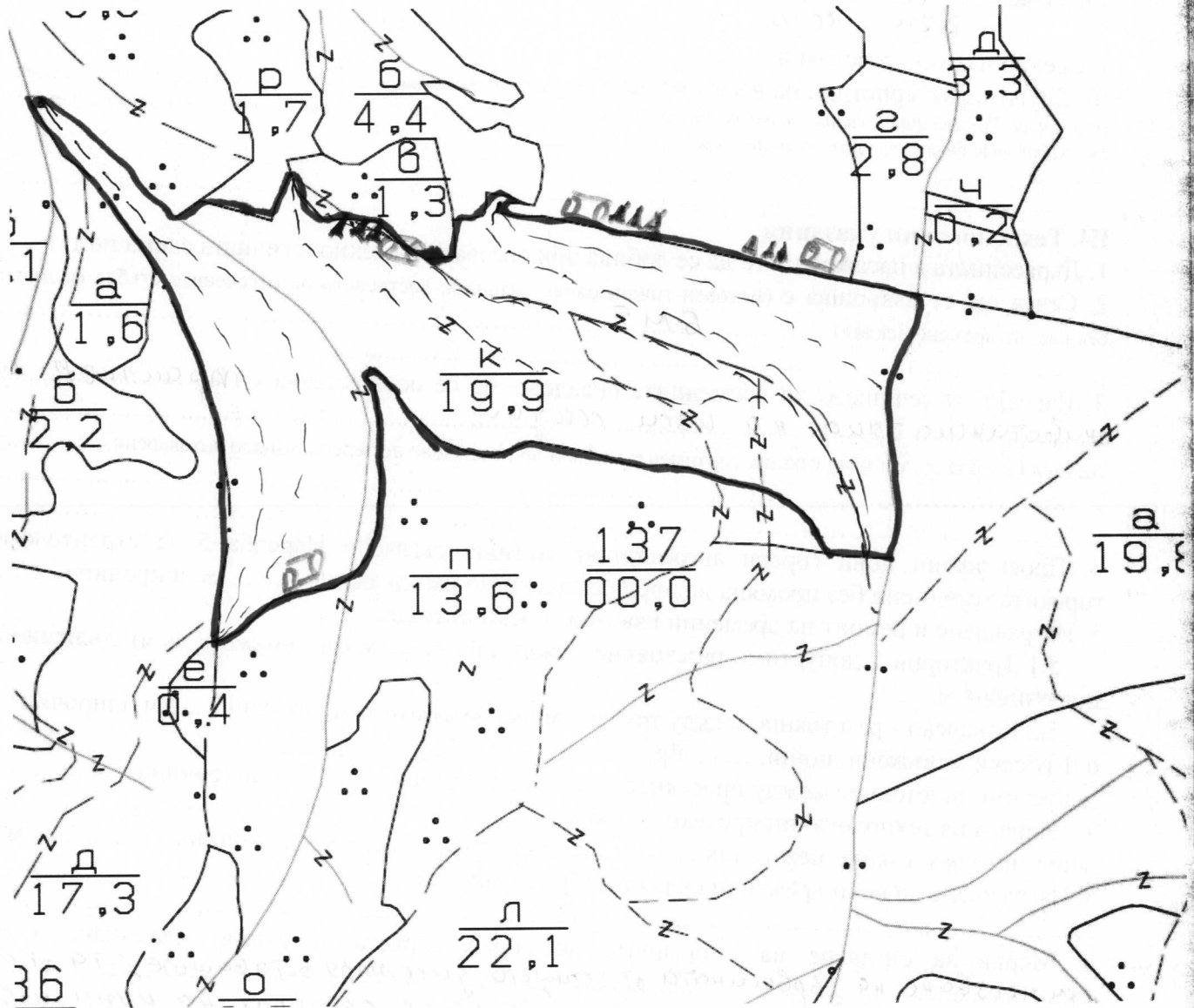
дата: 28.12.18г.

№ и дата на удостоверение за упражняване на лесовъдска практика: 5162/25.01.12

№ и дата на удостоверение за упражняване на лесовъдска практика: 87437/19.04.13г.

ТЕХНОЛОГИЧЕН ПЛАН №

За добив на дървесина от отдел. 137 подотдел К
 На ТП ДГС/ДЛС В.В.Рибичи /потътва се само за държавни гори/
 Община В.В.Рибичи; Землище В.В.Рибичи;
 имот с (кадастрален идентификатор/КВС) № /потътва се само за недържавни гори/
I. Схема за добива на дървесина от насаждението



Легенда

- ±±±± проектирани коларски вр. извозни пътища
- съществуващи извозни пътища
- ==== съществуващ автомобилен път
- ~~~~~ технологична просека
- място за зареждане на ГСМ и отпазване

- »»»» проектирани тракторни вр. извозни пътища
- ▲▲▲ временен склад
- xxxxxx трасе на въжена линия
- ==+== проектиран автомобилен път
-
-

На схемата задължително се нанасят контурите на насаждението/имота, съществуващите и проектирани временни горски пътища, технологичните просеки, просеките за въжени линии, извозни пътища, временни складове както и връзката им със съществуващата автомобилна пътна мрежа.

II. Характеристика на насаждението

1. Вид на сечта грумово-постепенна / интензивност 25%
 2. Площ на подотдела 19.9 ха Размер на сечището 19.9 ха / интензивност %
 3. Състав по план/програма....., действителен.....
 5. Запас на 1 ха: с клони.....куб.м/ха, без клоникуб. м/ха.
 6. Среден наклон на терена 12 градуса.
 7. Очакван добив от маркираната дървесина 399 лежача маса, куб.м.

дърв. вид категория	ВЖ	ЗДБ	УЕР	ГВР	дърв. вид категория	БСК	ЗДБ	УЕР	ГВР	вършина
едра	116	102	37	-	дребна	-	-	-	-	
средна	21	5	1	-	дърва	138	187	54	12	

8. Наличие и характеристика на подраста преди сечта (състав, възраст, средна височина, % на покритие) ЗДБ - 50%
ВЖ 20%

9. Средно извозно разстояние
 10. Други характеристики на насаждението (токовища, сватбовища, надлесни дървета, сервитути, защитени територии, Натура 2000, защитени видове описани в доклада за гори с висока консервационна стойност, мъртва дървесина, вододайни зони, биологично разнообразие и др.)

III. Технологични указания

1. Дървесината в насаждението да се добива при спазване на технологичната схема по т. I
 2. Сечта ще се извършва с (моторен трион, ръчно, машини; кастренето на отсечените стъбла се извършва: в сечище, на временен склад) Б.М.Т.
 3. Извозът от сечището до временните складове ще се осъществява с трактор или животинска тяга на къси секции на (цели стъбла, дълги/къси секции, сортименти, чипс и др.; с влачене по терена, изцяло натоварени).
 4. Проектирани нови горски автомобилни пътища съгласно Наредба 5 за строителството в горските територии без промяна на предназначението им: дължинам. широчинам.
 5. Изграждане и ремонт на временни извозни горски пътища:
 5.1 Тракторни – допустимо разстояние между тяхм (не по-малко от 40 м), дължинам, широчина 4 м.
 5.2 Коларски - разстояние между тях.....м (не по-малко от 40 м), дължинам, широчина ... м
 6. Просеки за въжени линии: бр.
 допустимо разстояние между просеките м., дължина м., широчина м.
 7. Направа на технологични просекибр.
 допустимо разстояние между тяхм., дължинам., широчина м.
 8. Изграждане на нови временни складове (бр., площ в ха)
 9. Мерки за опазване на оставащите на корен дървета, подраста, младиняка и почвата при извозване на дървесината от сечището да се маже оставащите д-та от обелване
 10. Начини за почистване на сечището клоните да се събират на кучи изв.б.н.
 11. Други указания: м.в.г.г.а. к.в.г.г.о. има морави в.у. м.в.о.в.г.

- Да се изнасят битовите отпадъци от сечището извън горските територии на определените за това места.
 12. Всички операции по подготвителните и основните работи да се извършват съгласно изискванията на Правилника за здравословни и безопасни условия на труд в горите и правилата за противопожарна безопасност в горите.

ЗАПОЗНАТ с технологичния план: /попълва се след издаването на позволителното за сеч/
 Лицето по чл. 108, ал. 2 от ЗГ, на което е издадено позволително за сеч №

/ трите имена, подпис, дата - /
 № и дата на удостоверение за упражняване на лесовъдска практика:

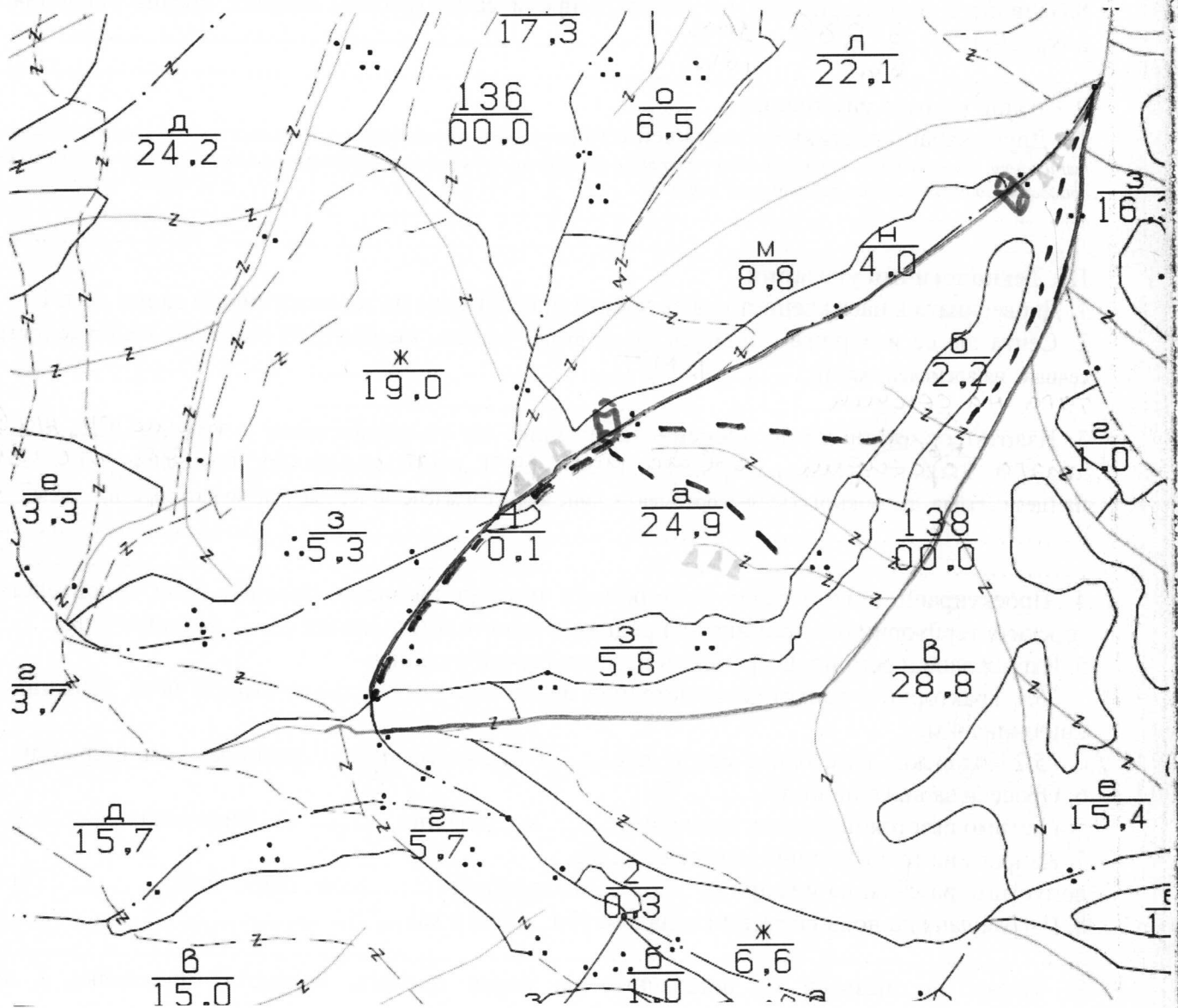
Изготвил: Георги ТолчевОдобрил: Ваня Веласко

/име, фамилия/ подпис:

име, фамилия/ подпис:

дата: 19.09.18.дата: 28.12.18.№ и дата на удостоверение за упражняване на лесовъдска практика: 5162/23.01.12№ и дата на удостоверение за упражняване на лесовъдска практика: 8743/18.01.12**ТЕХНОЛОГИЧЕН ПЛАН №**За добив на дървесина от отдел 138 подотдел АНа ТП ДГС/ДЛС Върбича /потътва се само за държавни гори/Община Върбича; Землище Върбича

имот с (кадастрален идентификатор/КВС) №..... /потътва се само за недържавни гори/

I. Схема за добива на дървесина от насаждението**Легенда**

++++ проектирани коларски вр. извозни пътища

- - - - - съществуващи извозни пътища

===== съществуващ автомобилен път

~~~~~ технологична просека

 място за временен склад на ГСМ  
 котмагачи

»»»» проектирани тракторни вр. извозни пътища

▲▲▲ временен склад

xxxxxx трасе на въжена линия

=+=+ проектиран автомобилен път

На схемата задължително се нанасят контурите на насаждението/имота, съществуващите и проектирани временни горски пътища, технологичните просеки, просеките за въжени линии, извозни пътища, временни складове както и връзката им със съществуващата автомобилна пътна мрежа.

## II. Характеристика на насаждението

1. Вид на сечта мостемно-котловинна / интензивност 35 %  
 2. Площ на подотдела 24.9 ха Размер на сечището 24.9 ха  
 3. Състав по план/програма....., действителен.....  
 5. Запас на 1 ха: с клони.....куб.м/ха, без клони .....куб. м/ха.  
 6. Среден наклон на терена 2.7 градуса.  
 7. Очакван добив от маркираната дървесина 941 лежаща маса, куб.м.

| дърв. вид категория | дърв. вид категория |     |     |      |      | дърв. вид категория | дърв. вид категория |     |     |      |      | вършина |
|---------------------|---------------------|-----|-----|------|------|---------------------|---------------------|-----|-----|------|------|---------|
|                     | ЗДБ                 | БЖК | ГБР | КГБР | ЛМПА |                     | ЗДБ                 | БЖК | ГБР | КГБР | ЛМПА |         |
| едра                | 191                 | 17  | 10  | -    | 15   | дребна              | -                   | -   | 1   | -    | -    |         |
| средна              | 17                  | 3   | 2   | -    | 1    | дърва               | 455                 | 113 | 51  | 61   | 4    |         |

8. Наличие и характеристика на подраства преди сечта (състав, възраст, средна височина, % на покритие) ЗДБ 50%  
БЖК 10%  
 9. Средно извозно разстояние .....  
 10. Други характеристики на насаждението (токовища, сватбовища, надлесни дървета, сервитути, защитени територии, Натура 2000, защитени видове описани в доклада за гори с висока консервационна стойност, мъртва дървесина, вододайни зони, биологично разнообразие и др.)

## III. Технологични указания

1. Дървесината в насаждението да се добива при спазване на технологичната схема по т. I  
 2. Сечта ще се извършва с (моторен трион, ръчно, машини; кастренето на отсечените стъбла се извършва: в сечище, на временен склад) ДМТ  
 3. Извозът <sup>от сечището</sup> до временните складове ще се осъществява с трактор, ниботика  
тяга, носещици, дървата могат да се режат около сечището в участите извозни  
 на (цели стъбла, дълги/къси секции, сортименти, чипс и др.; с влачене по терена, изцяло натоварени)... моторици  
 4. Проектирани нови горски автомобилни пътища съгласно Наредба 5 за строителството в горските територии без промяна на предназначението им: дължина .....м. широчина .....м.  
 5. Изграждане и ремонт на временни извозни горски пътища:  
 5.1 Тракторни – допустимо разстояние между тях .....м (не по-малко от 40 м), дължина .....м, широчина 4 м.  
 5.2 Коларски - разстояние между тях.....м (не по-малко от 40 м), дължина ....м, широчина ... м  
 6. Просеки за въжени линии: ..... бр.  
 допустимо разстояние между просеките ..... м., дължина ..... м., широчина ..... м.  
 7. Направа на технологични просеки .....бр.  
 допустимо разстояние между тях .....м., дължина .....м., широчина ..... м.  
 8. Изграждане на нови временни складове (бр., площ в ха) .....  
 9. Мерки за опазване на оставащите на корен дървета, подраства, младиняка и почвата  
 10. Начини за почистване на сечището клоните да се събират нахути извън  
 11. Други указания: местата където има мъртва дървесина, в/с мъртвите

Да се изнасят битовите отпадъци от сечището извън горските територии на определените за това места.

12. Всички операции по подготвителните и основните работи да се извършват съгласно изискванията на Правилника за здравословни и безопасни условия на труд в горите и правилата за противопожарна безопасност в горите.

**ЗАПОЗНАТ с технологичния план:** ...../попълва се след издаването на позволителното за сеч/  
 Лицето по чл. 108, ал. 2 от ЗГ, на което е издадено позволително за сеч № .....

/ трите имена, подпис, дата - /

№ и дата на удостоверение за упражняване на лесовъдска практика: .....