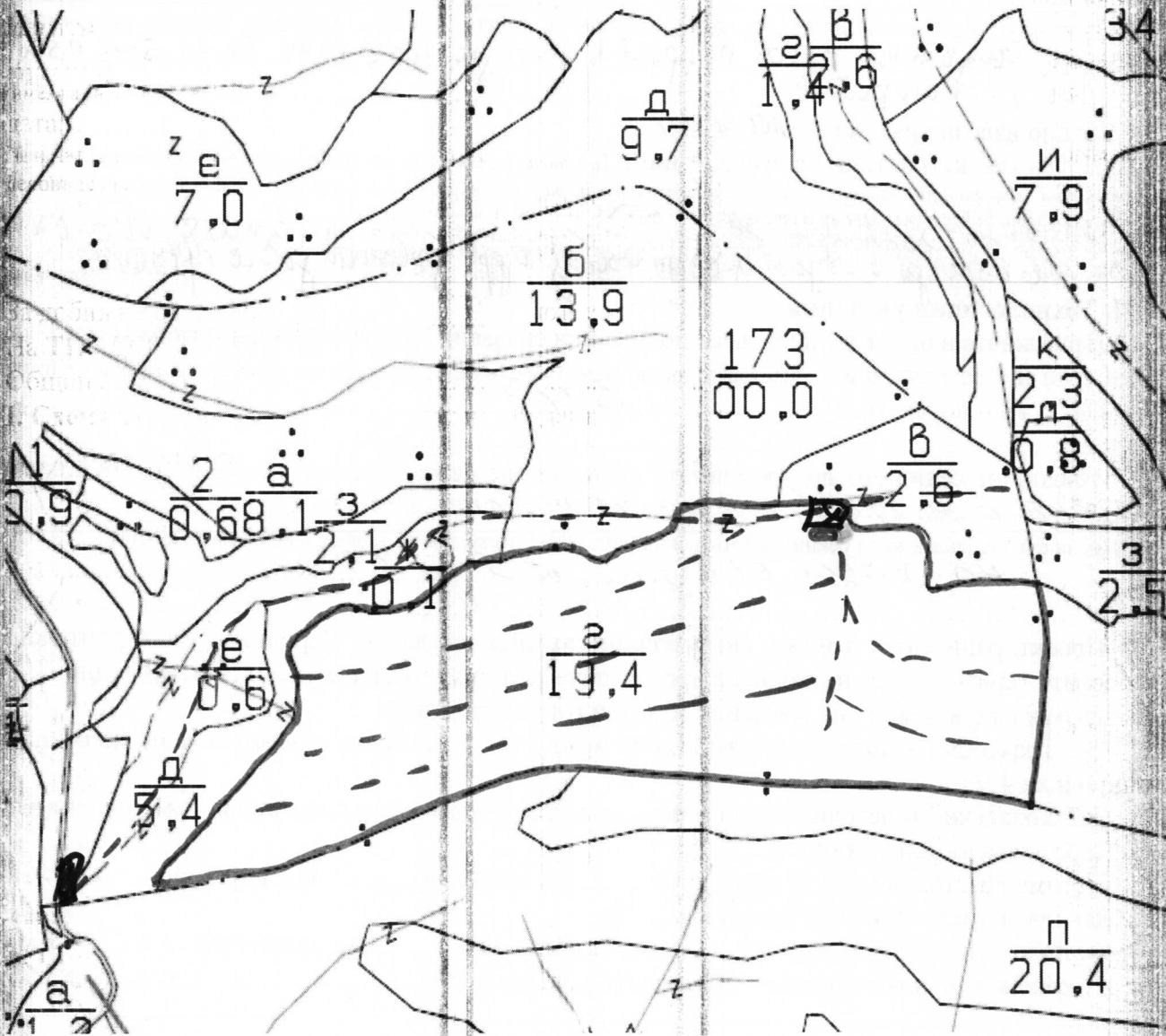


Изготвил: Мустафа Еминова
 Име, фамилия, / подпис: Муст
 дата: 04.09.2018г.
 № и дата на удостоверение за упражняване на лесовъдска практика: 5169/25.01.2018г.

Образец по чл. 53, ал. 5 от НСГ
 Одобрил: Хълми Амза
 инж. Хълми Амза
 (име, фамилия, / подпис)
 дата: 19.12 2018г.,
 № и дата на удостоверение за упражняване на лесовъдска практика: 8743/14.01.2013г.

ТЕХНОЛОГИЧЕН ПЛАН № 1

За добив на дървесина от отдел „173“ подотдел „Г“
 На ТП „ДГС ВЪРБИЦА“
 Община Върбица; Землище Бяла Река.....;
 I. Схема за добива на дървесина от насаждението



Легенда:

- +++ проектирани коларски вр. извозни пътища
- - - съществуващи извозни пътища
- == съществуващ автомобилен път
- ~~~~ технологична просека
- фрн на насаждението
- място за ГСМ
- място за изх. на обект.
- »»» проектирани тракторни вр. извозни пътища
- ▨ временен склад
- XXXXX трасе на въжена линия
- ==+== проектиран автомобилен път
-
-
-

На схемата задължително се нанасят контурите на насаждението/имота, съществуващите и проектирани временни горски пътища, технологичните просеки, просеките за въжени линии, извозни пътища, временни складове както и връзката им със съществуващата автомобилна пътна мрежа.

II. Характеристика на насаждението

1. Вид на сечта Тробирука / интензивност %
 2. Площ на подотдела 19.5 ха Размер на сечището 19.5 ха
 3. Състав по план/програма Бк-10 Габър-230, действителен Бк, Габ
 5. Запас на 1 ха: с клонови 7905 куб.м/ха, без клонови 7060 куб. м/ха.
 6. Среден наклон на терена 30 градуса.
 7. Очакван добив от маркираната дървесина 723 лежаща маса, куб.м.

дърв. вид категория	Бук		Габър		дърв. вид категория	Бук		Габър		ВЪРШИНА
	едра	средна	едра	средна		едра	средна	едра	средна	
едра	263	-	4	-	дребна	-	-	-	-	157
средна	-	-	-	-	дърва	387	69	-	-	

8. Наличие и характеристика на подраства преди сечта (състав, възраст, средна височина, % на покритие) Съществува Бук с подрастване в много дървовете Бк-10 5гоу 0.50 до 100% покритие
 9. Средно извозно разстояние 100-150м
 10. Други характеристики на насаждението (токовица, сватовица, надлесни дървета, сервитути, защитени територии, Natura 2000, защитени видове описани в доклада за гори с висока консервационна стойност, мъртва дървесина вододайни зони, биологично разнообразие и др.)
Отделя помага в ЛРД с бамби-реки които обесени да дад период от 1 до 5 м. Ветна Човоу и др. дървета да се преустанови

III. Технологични указания

1. Дървесината в насаждението да се добива при спазване на технологичната схема по т. I
 2. Сечта ще се извършва с (моторен трион, ръчно, машини); кастренето на отсечените стъбла се извършва в сечище, на временен склад) БМТ
 3. Извозът от сечището до временните складове ще се осъществява с специализиран трактор и механизирани транспортни средства на (цели стъбла, дълги/къси секции, сортименти, чипс и др.; с влачене по терена, изцяло натоварени) на къси секции от 3 до 7.50 м.
 4. Проектирани нови горски автомобилни пътища съгласно Наредба 5 за строителството в горските територии без промяна на предназначението им: дължина м. широчина м.
 5. Изграждане и ремонт на временни извозни горски пътища:
 5.1 Тракторни – допустимо разстояние между тях м (не по-малко от 40 м), дължина м, широчина 4 м.
 5.2 Коларски - разстояние между тях м (не по-малко от 40 м), дължина м, широчина м
 6. Просеки за въжени линии: бр.
 допустимо разстояние между просеките м., дължина м., широчина м.
 7. Направа на технологични просеки бр.
 допустимо разстояние между тях м., дължина м., широчина м.
 8. Изграждане на нови временни складове (бр., площ в ха)
 9. Мерки за опазване на оставащите на корен дървета, подраства, младияка и почвата Да се спазва екологичния изисквания
 10. Начини за почистване на сечището събиране на вършината в ч. джнери 1.5 х 1.5
 11. Други указания: Да се спазва ППЧ от 3Г

Да се изнасят битовите отпадъци от сечището извън горските територии на определените за това места.
 12. Всички операции по подготвителните и основните работи да се извършват съгласно изискванията на Правилника за здравословни и безопасни условия на труд в горите и правилата за противопожарна безопасност в горите.

ЗАПОЗНАТ с технологичния план: /попълва се след издаването на позволителното за сеч/
 Лицето по чл. 108, ал. 2 от ЗГ, на което е издадено позволително за сеч №

Изготвил: *Серафим Нелиев*

/име, фамилия, / подпис: *СН*

дата: *15.10.2018* г.,

№ и дата на удостоверение за упражняване на лесовъдска практика: *12935/28.08.18*

Образец по чл. 53, ал. 5 от НСИ
Одобрил: *[Signature]*

инж. Хълми Амза
(име, фамилия, / подпис)

дата: *28.12* 2018 г.,

№ и дата на удостоверение за упражняване на лесовъдска практика: *8743/14.01.2013* г.

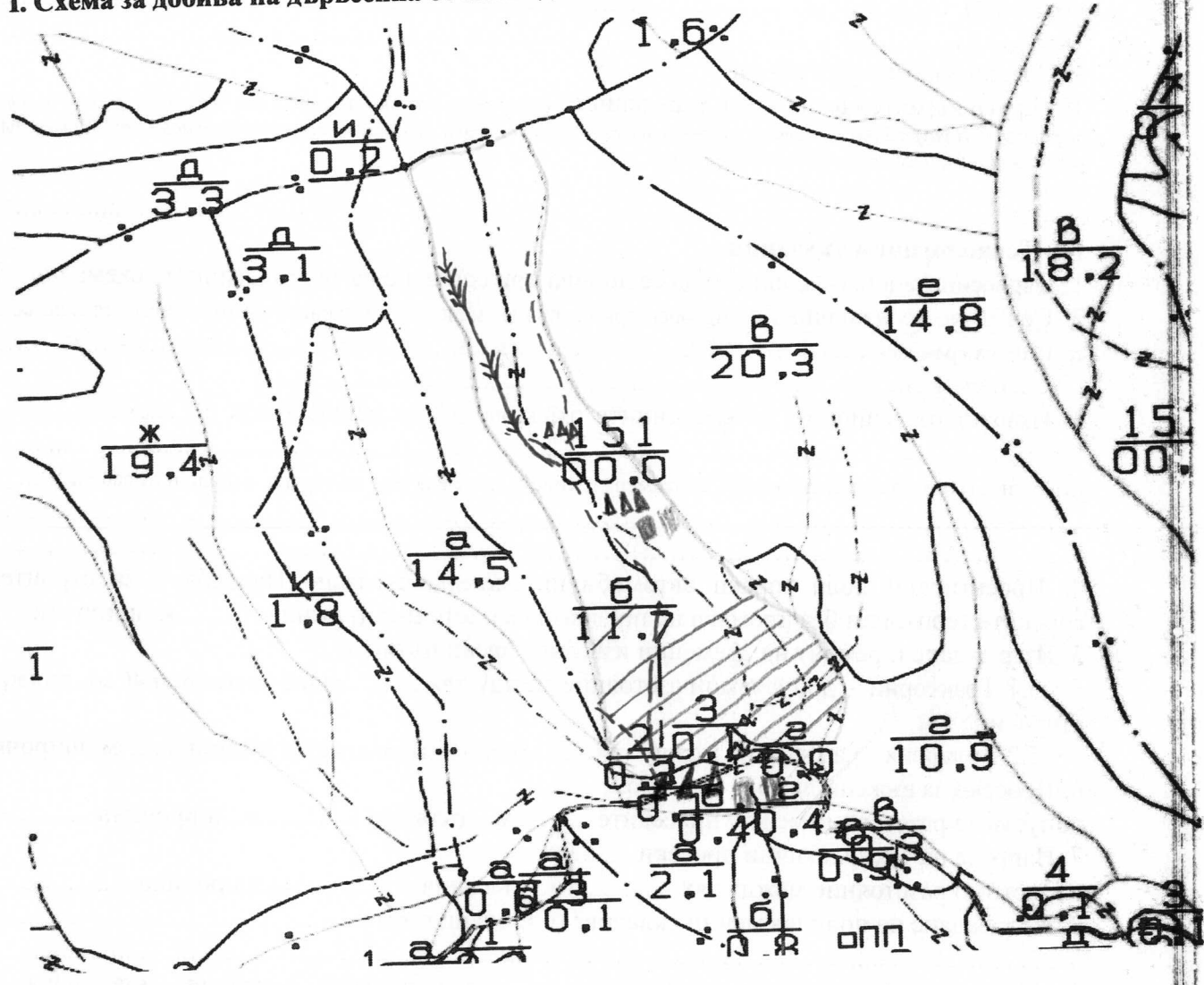
ТЕХНОЛОГИЧЕН ПЛАН №

За добив на дървесина от отдел „151“ подотдел „6“

На ТП „ДГС ВЪРБИЦА“

Община Върбица; Землище *С. Нова Сана еска*

I. Схема за добива на дървесина от насаждението



Легенда:

- проектирани коларски вр. извозни пътища
- съществуващи извозни пътища
- съществуващ автомобилен път
- технологична просека
- Участък за отпадъци*
- Участък за зареждане на ГСМ*
- Траншеи на сечище*
- проектирани тракторни вр. извозни пътища
- временен склад
- трасе на въжена линия
- проектиран автомобилен път
- Немаркираната имота*

На схемата задължително се нанасят контурите на насаждението/имота, съществуващите и проектирани време горски пътища, технологичните просеки, просеките за въжени линии, извозни пътища, временни складове както връзката им със съществуващата автомобилна пътна мрежа.

II. Характеристика на насаждението

1. Вид на сечта *Постепенно - четп. в. клон* / интензивност *25* %
 2. Площ на подотдела *11,7* ха Размер на сечището *11,7* ха
 3. Състав по план/програма *3.8.7; 8.3.1* , действителен *3.8.8; 8.3.2*
 5. Запас на 1 ха: с клони куб.м/ха , без клони куб. м/ха.
 6. Среден наклон на терена *15°* градуса.
 7. Очакван добив от маркираната дървесина лежаща маса, куб.м.

дърв. вид категория	88	84			дърв. вид категория	88	84						
едра	183	48			дребна	-	-					вър-	
средна	4	-			дърва	102	38					шина	51

8. Наличие и характеристика на подраства преди сечта (състав, възраст, средна височина, % на покритие)
 9. Средно извозно разстояние;
 10. Други характеристики на насаждението (*токовица, сватбовица, надлесни дървета, сервитути, защитени територии, Натура 2000, защитени видове описани в доклада за гори с висока консервационна стойност, мъртва дървесина, вододайни зони, биологично разнообразие и др.*)

III. Технологични указания

1. Дървесината в насаждението да се добива при спазване на технологичната схема по т. I
 2. Сечта ще се извършва с (моторен трион, ръчно, машини; кастренето на отсечените стъбла се извършва: в сечище, на временен склад) *с БТВТ, а кастренево та от сечището стъбла се извършва с кастренево*
 3. Извозът от сечището до временните складове ще се осъществява с *Тр. А. 40 т. АА стъбла* на (цели стъбла, дълги/къси секции, сортименти, чипс и др.; с влачене по терена, изцяло натоварени)
 4. Проектирани нови горски автомобилни пътища съгласно Наредба 5 за строителството в горските територии без промяна на предназначението им: дължина м. широчина м.
 5. Изграждане и ремонт на временни извозни горски пътища:
 5.1 Тракторни – допустимо разстояние между тях м (не по-малко от 40 м), дължина м, широчина 4 м.
 5.2 Коларски - разстояние между тях м (не по-малко от 40 м), дължина м, широчина ... м
 6. Просеки за въжени линии: бр.
 допустимо разстояние между просеките м., дължина м., широчина м.
 7. Направа на технологични просеки бр.
 допустимо разстояние между тях м., дължина м., широчина м.
 8. Изграждане на нови временни складове (бр., площ в ха)
 9. Мерки за опазване на оставащите на корен дървета, подраства, младиняка и почвата *извоза на дървесината се осъществява на сечище до извоза на дървета*
 10. Начини за почистване на сечището *с кастренево на отпадъците на клони с кастренево*
 11. Други указания:

Да се изнасят битовите отпадъци от сечището извън горските територии на определените за това места.

12. Всички операции по подготвителните и основните работи да се извършват съгласно изискванията на Правилника за здравословни и безопасни условия на труд в горите и правилата за противопожарна безопасност в горите.

ЗАПОЗНАТ с технологичния план: /попълва се след издаването на позволителното за сеч/
 Лицето по чл. 108, ал. 2 от ЗГ, на което е издадено позволително за сеч №

/ трите имена, подпис, дата - /

№ и дата на удостоверение за упоряняване на лесовъдска практика: