

Изготвил: Хюсеин Хюсеинов

Одобрил: [Signature]

ИНЖ. ХЪЛМИ АМЗА
(име, фамилия, /подпис)

/име, фамилия /подпис: [Signature]

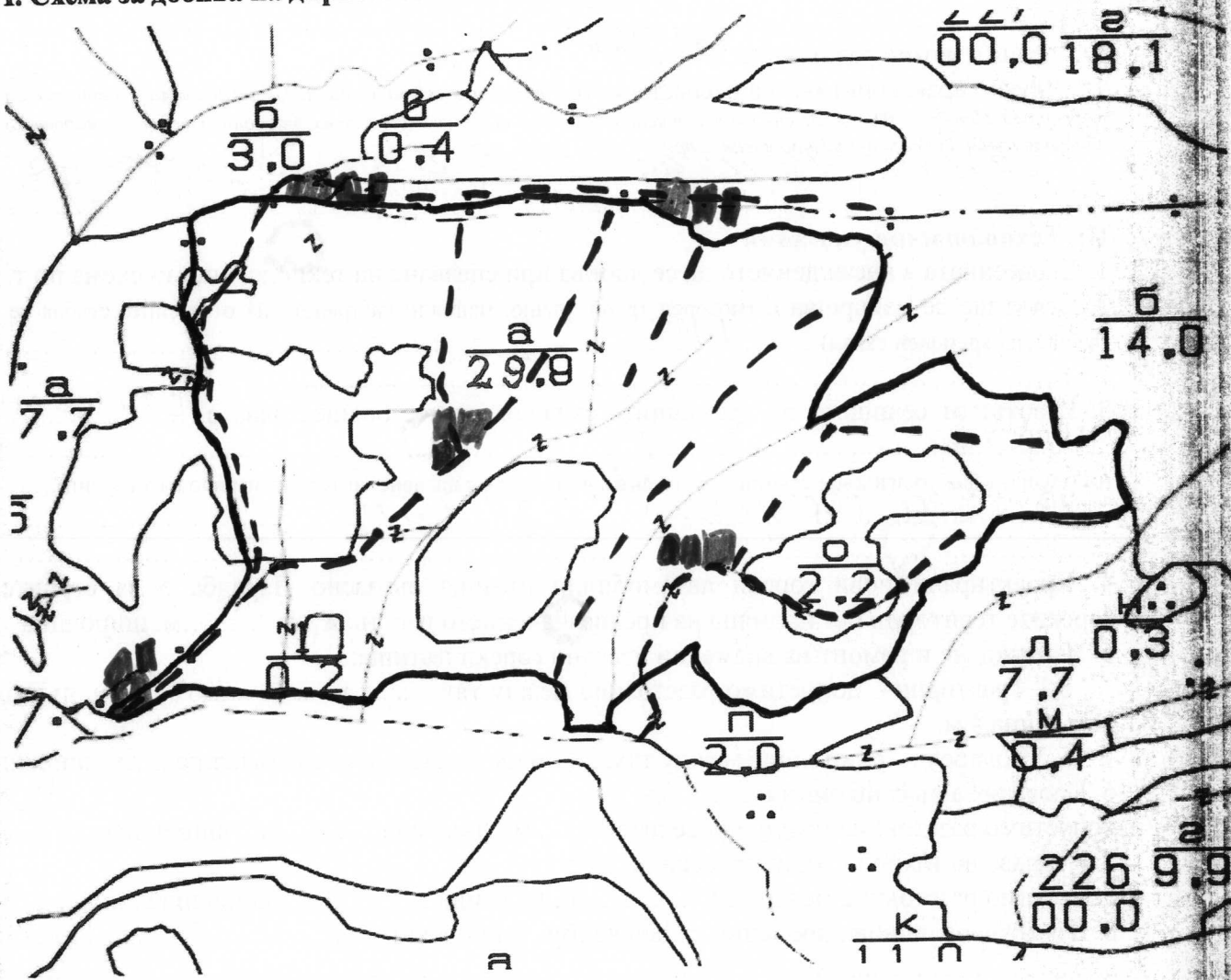
дата: 20.12. 2018г.,

№ и дата на удостоверение за упражняване на лесовъдска практика: 9159/15.03.2013г.

№ и дата на удостоверение за упражняване на лесовъдска практика: 8743/14.01.2013г.

ТЕХНОЛОГИЧЕН ПЛАН № 1

За добив на дървесина от отдел „226“ подотдел „а“
На ТП „ДГС ВЪРБИЦА“
Община Върбица; Землище с. Тушовица;
I. Схема за добива на дървесина от насаждението



Легенда:

±±±± проектирани коларски вр. извозни пътища

▬ съществуващи извозни пътища

▬ съществуващ автомобилен път

▬ технологична просека

▬ гр. на и-е.

▬ място за зареждане и ГЕМ.

▬ място за съхран. на отпадъци.

»»»» проектирани тракторни вр. извозни пътища

▬ временен склад

xxxxxx трасе на въжена линия

▬ проектиран автомобилен път

▬ Тип станция „Ябелковата градина“

▬ КОТМ

▬

▬

На схемата задължително се нанасят контурите на насаждението/имота, съществуващите и проектирани временни горски пътища, технологичните просеки, просеките за въжени линии, извозни пътища, временни складове както връзката им със съществуващата автомобилна пътна мрежа.

II. Характеристика на насаждението

1. Вид на сечта Постепенно - котловинен / интензивност 25%
 2. Площ на подотдела 29,8 ха, Размер на сечището 29,8 ха
 3. Състав по план/програма: 40-7, 80-3, 380, действителен
 5. Запас на 1 ха: с клонове 139 куб.м/ха, без клонове 980 куб. м/ха.
 6. Среден наклон на терена 14 градуса.
 7. Очакван добив от маркираната дървесина 843 лежаща маса, куб.м.

дърв. вид категория	Цер	Благун	Др.изг	дърв. вид категория	Цер	Благун	Др.изг	вършина
едра	-	-	-	дребна	-	-	-	137
средна	-	-	-	дърва	659	161	23	

8. Наличие и характеристика на подраста преди сечта (състав, възраст, средна височина, % на покритие)

9. Средно извозно разстояние 150-200м

10. Други характеристики на насаждението (токовища, сватбовища, надлесни дървета, сервитути, защитени територии, Natura 2000, защитени видове описани в доклада за гори с висока консервационна стойност, мъртва дървесина, вододайни зони, биологично разнообразие и др.)

Отдел е изграден в ДДУ Бучовица

III. Технологични указания

1. Дървесината в насаждението да се добива при спазване на технологичната схема по т. I
 2. Сечта ще се извършва с (моторен трион, ръчно, машини; кастренето на отсечените стъбла се извършва: в сечище, на временен склад) БМТ

3. Извозът от сечището до временните складове ще се осъществява с специални трактори
 на (цели стъбла, дълги/къси секции, сортименти, чипс и др.: с влачене по терена, изцяло натоварени) на всички секции

4. Проектирани нови горски автомобилни пътища съгласно Наредба 5 за строителството в горските територии без промяна на предназначението им: дължинам. широчинам.

5. Изграждане и ремонт на временни извозни горски пътища:
 5.1 Тракторни – допустимо разстояние между тяхм (не по-малко от 40 м), дължинам, широчина 4 м.

5.2 Коларски - разстояние между тях.....м (не по-малко от 40 м), дължинам, широчина ... м

6. Просеки за въжени линии: бр.
 допустимо разстояние между просеките м., дължина м., широчина м.

7. Направа на технологични просекибр.
 допустимо разстояние между тяхм., дължинам., широчина м.

8. Изграждане на нови временни складове (бр., площ в ха)

9. Мерки за опазване на оставащите на корен дървета, подраста, младияка и почвата да се спазват екологичните изисквания

10. Начини за почистване на сечището сборища на отпад. материални в/у гетери 1,5x1,5м

11. Други указания: да се спазват ППЗ от ЗГ

Да се изнасят битовите отпадъци от сечището извън горските територии на определените за това места.

12. Всички операции по подготвителните и основните работи да се извършват съгласно изискванията на Правилника за здравословни и безопасни условия на труд в горите и правилата за противопожарна безопасност в горите.

ЗАПОЗНАТ с технологичния план:/попълва се след издаването на позволителното за сеч/
 Лицето по чл. 108, ал. 2 от ЗГ, на което е издадено позволително за сеч №

/трите имена, подпис, дата -/

№ и дата на удостоверение за упражняване на лесовъдска практика: