

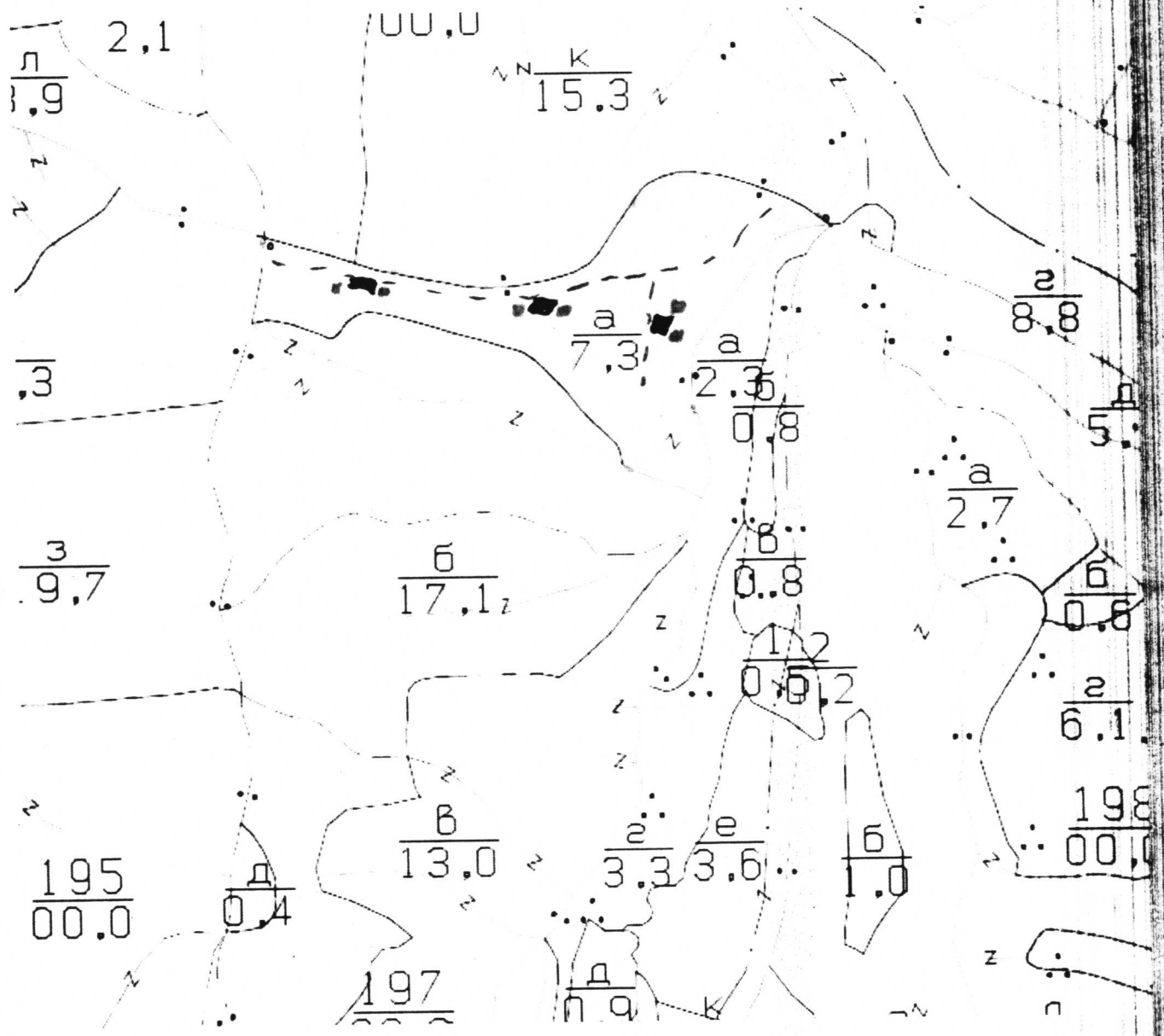
Изготви *... чл. 59 от ЗЗПД...*
 /име, фами.
 дата: *17.08.2018г.*
 № и дата на удостоверението за упражняване на лесовъдска практика: *5167/25.02.2012г.*

Од *... чл. 59 от ЗЗПД...*
 име:
 дата: *20.12.18г.*
 № и дата на удостоверението за упражняване на лесовъдска практика: *8743/14.06.13г.*

ТЕХНОЛОГИЧЕН ПЛАН № 1

За добив на дървесина от отдел *197* подотдел *A*
 На ТП ДГС/ДДС *Върбича* /потътва се само за държавни гори/
 Община *Върбича*; Землище *с. Търговица*;
 имот с (кадастрален идентификатор/КВС) №..... /потътва се само за недържавни гори/

I. Схема за добив на дървесина от насаждението



Легенда:

- проектирани коларски вр. извозни пътища
- съществуващи извозни пътища
- съществуващ автомобилен път
- технологична просека
- ГСМ
- Място за издървяние на отпадък
- Гр. на насаждението
- проектирани тракторни вр. извозни пътища
- временен склад
- гресе на въжена линия
- проектиран автомобилен път
- Тър. стан. ХМЕЛА

На схемата задължително се нанасят контурите на насаждението/имота, съществуващите и проектирани временни горски пътища, технологичните просеки, просеките за въжени линии, извозни пътища, временни складове както и връзката им със съществуващата автомобилна пътна мрежа.

II. Характеристика на насаждението

1. Вид на сечта Пробурка / интензивност 100 %
 2. Площ на подотдела 7.3 ха Размер на сечището..... 7.3 ха / интензивност %
 3. Състав по план/програма Ур, БЛ, ЗОБ, ГР действителен Ур, Габър
 5. Запас на 1 ха: с клоно..... 13.7 куб.м/ха , без клоно 1000 куб. м/ха.
 6. Среден наклон на терена 12° градуса.
 7. Очакван добив от маркираната дървесина 153 лежаща маса, куб.м.

дърв. вид категория	дърв. вид категория			дърв. вид категория	дърв. вид категория			вършина
	Ур	БЛ	ЗОБ		Ур	Габър	Габър	
едра	-	-	-	дребна	-	-	-	57
средна	-	-	-	дърва	28	96	29	

8. Наличие и характеристика на подраства преди сечта (състав, възраст, средна височина, % на покритие)
 9. Средно извозно разстояние 200-250м.

10. Други характеристики на насаждението (токовища, сватбовища, надлеени дървета, сервитути, защитени територии, Natura 2000, защитени видове описани в доклада за гори с висока консервационна стойност, мъртва дървесина, вододайни зони, биологично разнообразие и др.)
Обществеността е РДУ Гучовица
в БИРД

III. Технологични указания

1. Дървесината в насаждението да се добива при спазване на технологичната схема по т. I
 2. Сечта ще се извършва с (моторен трион, ръчно, машини; кастренето на отсечените стъбла се извършва: с сечище, на временен склад) БМТ

3. Извозът от сечището до временните складове ще се осъществява с
члмбтмска теглителна сила
 на (цели стъбла, дълги/къси секции, сортименти, чипс и др.; с влачене по терена, изцяло натоварени)
на секции

4. Проектирани нови горски автомобилни пътища съгласно Наредба 5 за строителството в горските територии без промяна на предназначението им: дължина м. широчина м.

5. Изграждане и ремонт на временни извозни горски пътища:
 5.1 Тракторни – допустимо разстояние между тях м (не по-малко от 40 м), дължина м, широчина 4 м.
 5.2 Коларски - разстояние между тях м (не по-малко от 40 м), дължина м, широчина ... м

6. Просеки за въжени линии: бр.
 допустимо разстояние между просеките м., дължина м., широчина м.

7. Направа на технологични просеки бр.
 допустимо разстояние между тях м., дължина м., широчина м.

8. Изграждане на нови временни складове (бр., площ в ха)

9. Мерки за опазване на оставащите на корен дървета, подраства, младияка и почвата
Да се спазват екологичните изисквания

10. Начини за почистване на сечището равномерно разхвърляне на вършиката по цялата площ

11. Други указания: Да се спазват МПД и ЗМ

Да се изнасят битовите отпадъци от сечището извън горските територии на определените за това места.

12. Всички операции по подготвителните и основните работи да се извършват съгласно изискванията на Правилника за здравословни и безопасни условия на труд в горите и правилата за противопожарна безопасност в горите.

ЗАПОЗНАТ с технологичния план: /попълва се след издаването на позволителното за сеч/
 Лицето по чл. 108, ал. 2 от ЗГ, на което е издадено позволително за сеч №

..... /трите имена, подпис, дата - /
 № и дата на удостоверението за упражняване на лесовъдска практика:

Изг. ... чл. 59 от ЗЗПД...

Одобри ... чл. 59 от ЗЗПД...

/име.
дата 11.09.2018г.

дата: 19.12.2018г.

№ и дата на удостоверение за упражняване на лесовъдска практика: 5169/25.01.2012г.

№ и дата на удостоверение за упражняване на лесовъдска практика: 8743/14.01.2013г.

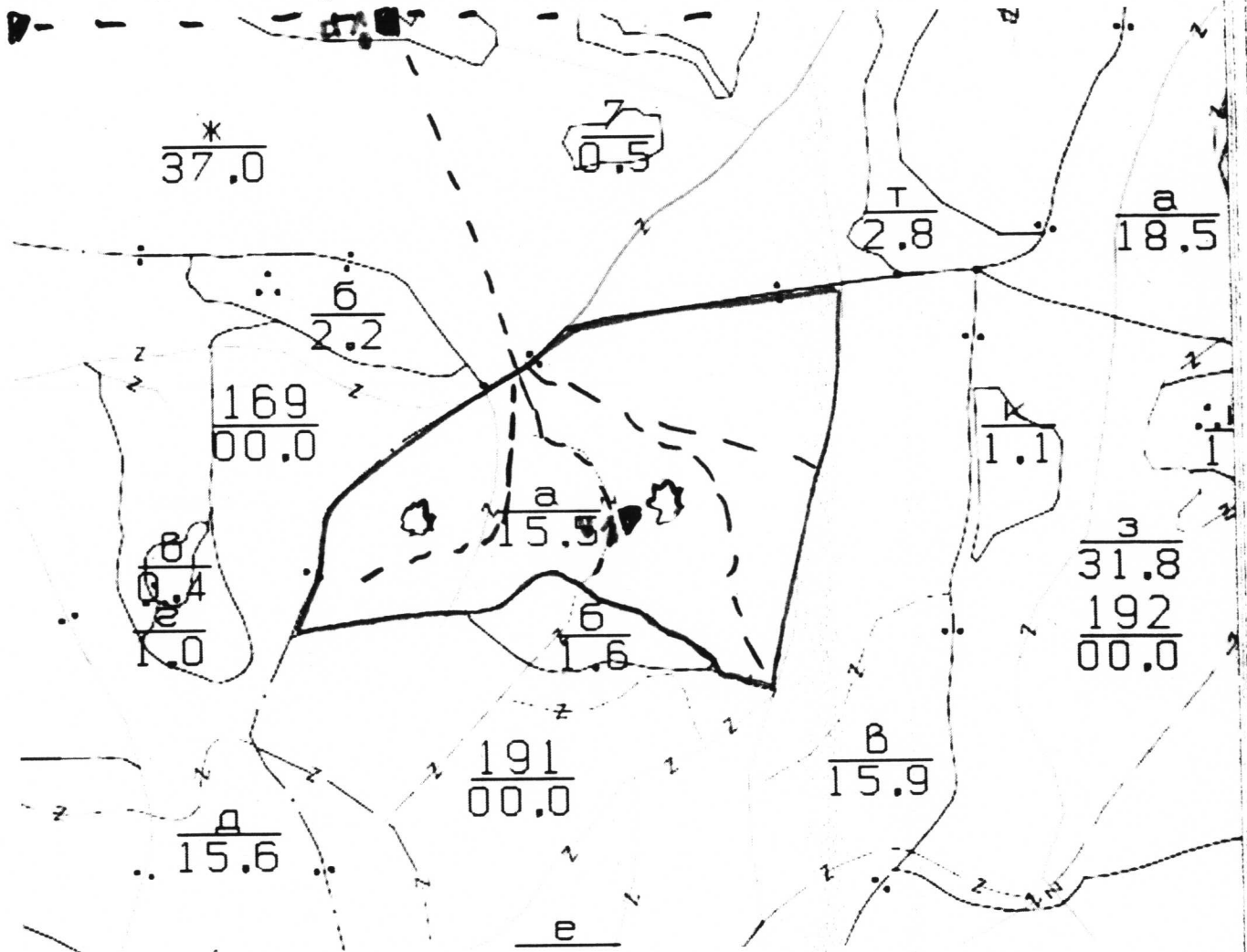
ТЕХНОЛОГИЧЕН ПЛАН №-1

За добив на дървесина от отдел „191“ подотдел „а“

На ТП „ДГС ВЪРБИЦА“

Община Върбица; Землище *Бяла-река*

I. Схема за добив на дървесина от насаждението



Легенда:

- ++++ проектирани коларски вр. извозни пътища
- съществуващи извозни пътища
- ==== съществуващ автомобилен път
- ~~~~ технологична просека
- *прозорици*
-
-

- »»»» проектирани тракторни вр. извозни пътища
- ▲▲▲▲ временен склад *тип Станция железни Маг отг. 173*
- xxxxxx трасе на въжена линия
- ==== проектиран автомобилен път
- *Место за изв. отг. Место за зор. ПМ.*
-
-

На схемата задължително се нанасят контурите на насаждението/имота, съществуващите и проектирани временни горски пътища, технологичните просеки, просеките за въжени линии, извозни пътища, временни складове както и връзката им със съществуващата автомобилна пътна мрежа.

II. Характеристика на насаждението

1. Вид на сечта групово посегленка / интензивност 20 %
 Втори вид сеч / интензивност %
 2. Площ на подотдела 15,5 ха Размер на сечището 15,5 ха
 3. Състав по план/програма БЖ-7, Габр-2, ЗР-1, действителен БЖ-7, Габр-2, ЗР-1
 5. Запас на 1 ха: с клони 262 куб. м/ха, без клони 1220 куб. м/ха.
 6. Среден наклон на терена 22 градуса.
 7. Очакван добив от маркираната дървесина 867 лежаща маса, куб. м.

дърв. вид категория	БЖ				Габр				дърв. вид категория	ЗР				вършина
	БЖ	Габр	ЗР	Други	БЖ	Габр	ЗР	Други		БЖ	Габр	ЗР	Други	
едра	154	17	17	-	-	-	-	-	дребна	-	-	-	-	
средна	5	1	-	-	371	52	242	8	дърва					153

8. Наличие и характеристика на подраста преди сечта (състав, възраст, средна височина, % на покритие) съществува БЖ дребна БЖ-3, Габр-1, ЗР-1, 0,50 до 1,20, 30,1
 9. Средно извозно разстояние 50-250;

10. Други характеристики на насаждението (токовища, сватбовища, надлесни дървета, сервитути, защитени територии, Natura 2000, защитени видове описани в доклада за гори с висока консервационна стойност, мъртва дървесина, вододайни зони, биологично разнообразие и др.)

отучени по наредба ДНЗ Пощовица ловище Люлковец и димитровеви в лов сечи и извозване др дейности да се прекратят

III. Технологични указания

1. Дървесината в насаждението да се добива при спазване на технологичната схема по т. I
 2. Сечта ще се извършва с (моторен трион, ръчно, машини; кастренето на отсечените стъбла се извършва: в сечище, на временен склад) БЖ
 3. Извозът от сечището до временните складове ще се осъществява с специализиран трактор или кълби секционен до бр. склап на (цели стъбла, дълги/къси секции, сортименти, чипс и др.; с влачене по терена, изцяло натоварени).
 4. Проектирани нови горски автомобилни пътища съгласно Наредба 5 за строителството в горските територии без промяна на предназначението им: дължина м. широчина м.
 5. Изграждане и ремонт на временни извозни горски пътища:
 5.1 Тракторни – допустимо разстояние между тях м (не по-малко от 40 м), дължина м, широчина 4 м.
 5.2 Коларски - разстояние между тях м (не по-малко от 40 м), дължина м, широчина ... м
 6. Просеки за въжени линии: бр.
 допустимо разстояние между просеките м., дължина м., широчина м.
 7. Направа на технологични просеки бр.
 допустимо разстояние между тях м., дължина м., широчина м.
 8. Изграждане на нови временни складове (бр., площ в ха)
 9. Мерки за опазване на оставащите на корен дървета, подраста, младиняка и почвата да се спазват екологичните изисквания
 10. Начини за почистване на сечището събирателни вършилки на кълби с 1,5х1,5 бр. секери
 11. Други указания: да се спазват ЗГ и ПДЗ

Да се изнасят битовите отпадъци от сечището извън горските територии на определените за това места.

12. Всички операции по подготвителните и основните работи да се извършват съгласно изискванията на Правилника за здравословни и безопасни условия на труд в горите и правилата за противопожарна безопасност в горите.

ЗАПОЗНАТ с технологичния план: /попълва се след издаването на позволителното за сеч/
 Лицето по чл. 108, ал. 2 от ЗГ, на което е издадено позволително за сеч №

/ трите имена, подпис, дата - /

№ и дата на удостоверение за упражняване на лесовъдска практика:

... чл. 59 от ЗЗЛД...

... чл. 59 от ЗЗЛД...

дата: 17.04.2018г.

дата: 14.10.г.

№ и дата на удостоверение за упражняване на лесовъдска практика: 51.67125-01 2012г.

№ и дата на удостоверение за упражняване на лесовъдска практика: 14314-01.13г.

ТЕХНОЛОГИЧЕН ПЛАН № А..

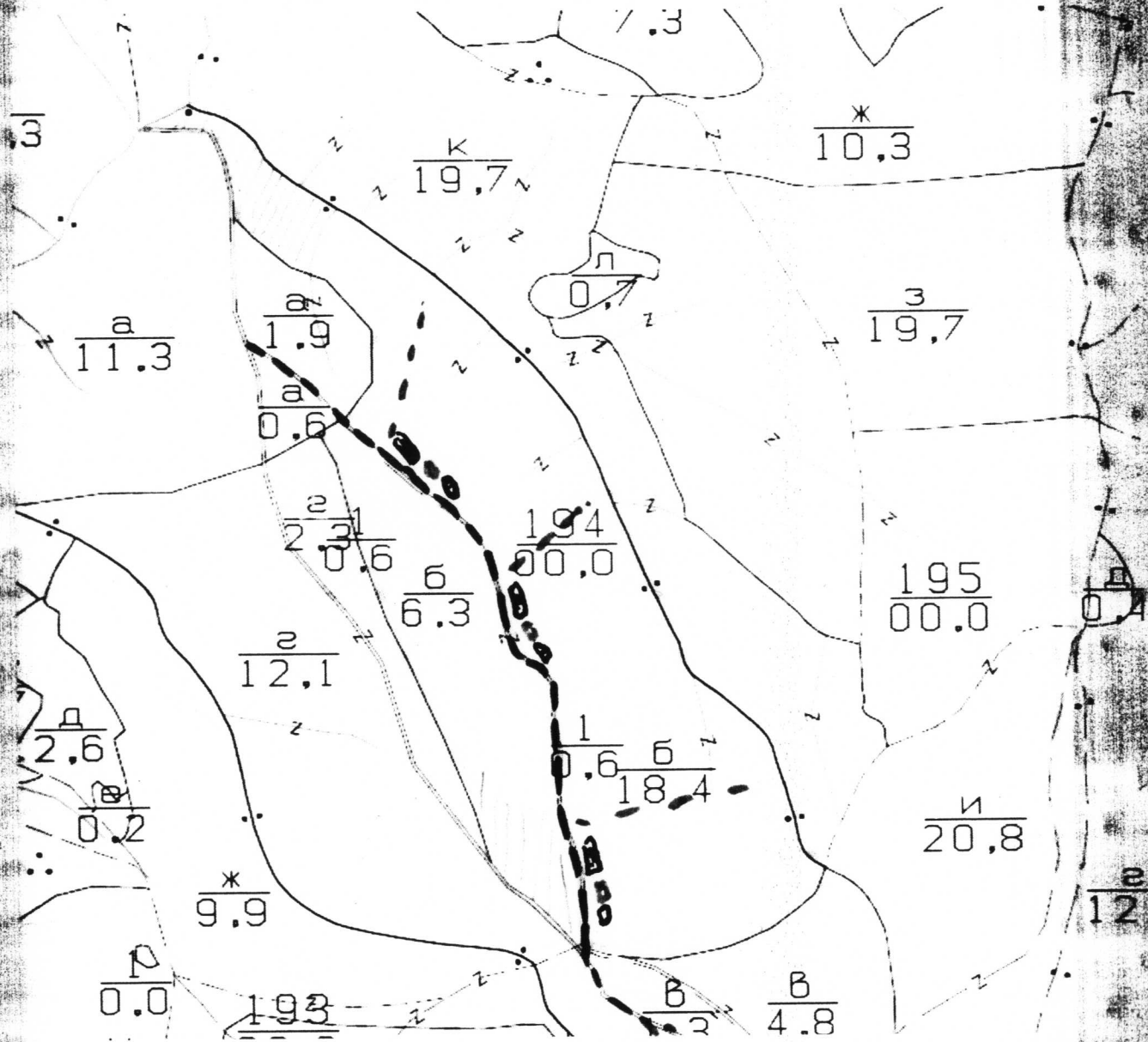
За добив на дървесина от отдел. 194.....подотдел. Б.....

На ТП ДГС/ДИС.....Върбица...../попълва се само за държавни гори/

Община.....Върбица.....; Землище со.....Т.Угрявчица.....;

имот с (кадастрален идентификатор/КВС) №...../попълва се само за недържавни гори/

I. Схема за добив на дървесина от насаждението



Легенда:

- | | | | |
|-------|---|--------|--|
| ++++ | проектирани коларски вр. извозни пътища | ----- | Граница М/у насаждения |
| ----- | съществуващи извозни пътища | ----- | проектирани тракторни вр. извозни пътища |
| ===== | съществуващ автомобилен път | ▲ | временен склад |
| ~~~~~ | технологична просека | xxxxxx | трасе на въжена линия |
| □ | Г.О.М. | ===== | проектиран автомобилен път |
| □ | Г.О.М. | □ | Място за взех на отпадъци |

На схемата задължително се нанасят контурите на насаждението/имота, съществуващите и проектирани временни горски пътища, технологичните просеки, просеките за въжени линии, извозни пътища, временни складове както и връзката им със съществуващата автомобилна пътна мрежа.

II. Характеристика на насаждението

1. Вид на сечта Пресбирка 20% / интензивност 10%
 2. Площ на подотдела 247 ха Размер на сечището 220 ха
 3. Състав по план/програма: действителен
 5. Запас на 1 ха: с клонови 6680 куб.м/ха, без клонови 1120 куб. м/ха.
 6. Среден наклон на терена 44 градуса.
 7. Очакван добив от маркираната дървесина 538 лежача маса, куб.м.

дърв. вид категория	<u>Бук</u>			<u>Чер</u>			<u>Габър</u>			дърв. вид категория	<u>Бук</u>			<u>Чер</u>			<u>Габър</u>			ВЪРШИНА
	едра	средна	едра	средна	едра	средна	едра	средна	едра		средна	едра	средна	едра	средна	едра	средна	едра	средна	
едра	41		28		35					дребна	-		-		-					122
средна	1		1		1					дърва	140		81		210					

8. Наличие и характеристика на подраства преди сечта (състав, възраст, средна височина, % на покритие)
 9. Средно извозно разстояние 5.5 км
 10. Други характеристики на насаждението (токовища, сватбовища, надлесни дървета, сервитути, защитени територии, Natura 2000, защитени видове описани в доклада за гори с висока консервационна стойност, мъртва дървесина, водоважни зони, биологично разнообразие и др.)

III. Технологични указания

1. Дървесината в насаждението да се добива при спазване на технологичната схема по т. I
 2. Сечта ще се извършва с (моторен трион, ръчно, машини; кастренето на отсечените стъбла се извършва в сечище, на временен склад) Б.М.Т.
 3. Извозът от сечището до временните складове ще се осъществява с С.В.В.У.О.М.З.И.В.И.Т.А
Трактор и Животинска сила
 на (цели стъбла, дълги/къси секции, сортименти, чипс и др.; с влачене по терена, изцяло натоварени)
 4. Проектирани нови горски автомобилни пътища съгласно Наредба 5 за строителството в горските територии без промяна на предназначението им: дължинам. широчинам.
 5. Изграждане и ремонт на временни извозни горски пътища:
 5.1 Тракторни – допустимо разстояние между тяхм (не по-малко от 40 м), дължинам, широчина 4 м.
 5.2 Коларски - разстояние между тяхм (не по-малко от 40 м), дължинам, широчина м
 6. Просеки за въжени линии: бр.
 допустимо разстояние между просеките м., дължина м., широчина м.
 7. Направа на технологични просекибр.
 допустимо разстояние между тяхм., дължина м., широчина м.
 8. Изграждане на нови временни складове (бр., площ в ха)
 9. Мерки за опазване на оставащите на корен дървета, подраства, младиняка и почвата Да се създаде Екологична зона
 10. Начини за почистване на сечището Сибирски наветряноръчен на пеньовесте накупче 1,5
 11. Други указания: Спазване П.П.У. - З.Г.

Да се изнасят битовите отпадъци от сечището извън горските територии на определените за това места.

12. Всички операции по подготвителните и основните работи да се извършват съгласно изискванията на Правилника за здравословни и безопасни условия на труд в горите и правилата за противопожарна безопасност в горите.

ЗАПОЗНАТ с технологичния план: /попълва се след издаването на позволителното за сеч/
 Лицето по чл. 108, ал. 2 от ЗГ, на което е издадено позволително за сеч №