

... Ел. 59 от 33120 ...

... Ел. 59 от 33120 ...

от НСГ

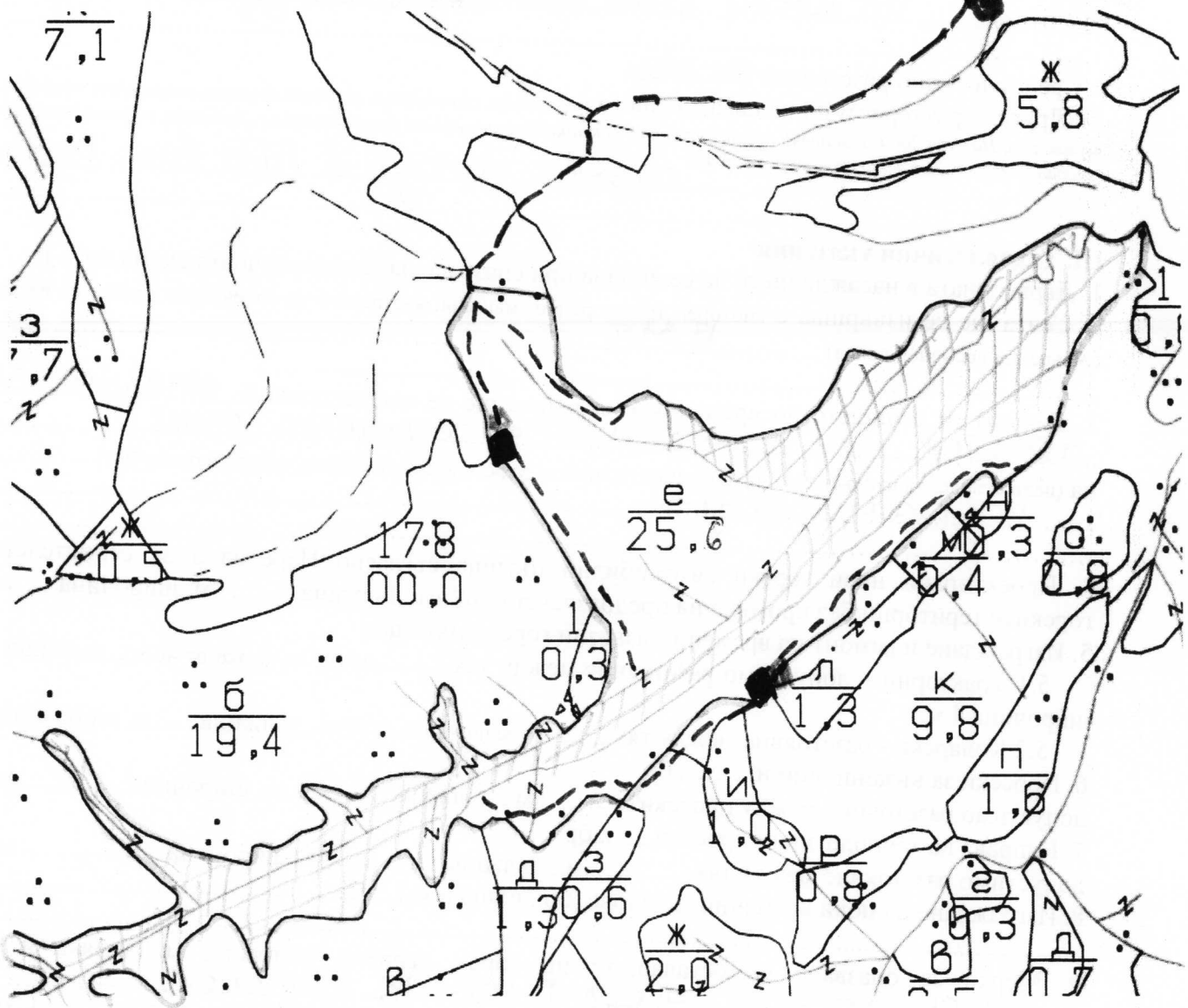
№ и дата на удостоверение за упражняване на лесовъдска практика: 1267/1/25.11.2016г

№ и дата на удостоверение за упражняване на лесовъдска практика: 3508/27.06.2019

ТЕХНОЛОГИЧЕН ПЛАН № 1

За добив на дървесина от отдел „178“ подотдел „Е“
На ТП „ДГС ВЪРБИЦА“
Община Върбица ; Землище с. Тушовица ;

I. Схема за добив на дървесина от насаждението



Легенда:

±±±± проектирани коларски вр. извозни пътища

— съществуващи извозни пътища

— съществуващ автомобилен път

~~~~ технологична просека

— пр. на и-е  
— не маркирана част

»»»» проектирани тракторни вр. извозни пътища

■ временен склад

xxxxxx трасе на въжена линия

==+== проектиран автомобилен път

■ ГСМ

■ място за изхвърл. на отпад.  
■ Турстанция, хлораторна?

На схемата задължително се нанасят контурите на насаждението/имота, съществуващите и проектирани временни горски пътища, технологичните просеки, просеките за въжени линии, извозни пътища, временни складове както и връзката им със съществуващата автомобилна пътна мрежа.

## II. Характеристика на насаждението

1. Вид на сечта ..... Продукция ..... / интензивност 15%  
 2. Площ на подотдела 25,6 ха Размер на сечището 5,6 ха  
 3. Състав по план/програма Бк, Ур, Бл, ГР действителен Бк, Ур, Бл, ГР  
 5. Запас на 1 ха: с клони 205 куб. м/ха, без клони 790 куб. м/ха  
 6. Среден наклон на терена 26 градуса  
 7. Очакван добив от маркираната дървесина ..... 199 ..... лежаща маса, куб. м.

| дърв. вид категория | Бук | Бласт | Уер | Габър | дърв. вид категория | Бук | Бласт | Уер | Габър | вършина |
|---------------------|-----|-------|-----|-------|---------------------|-----|-------|-----|-------|---------|
| едра                | -   | -     | -   | -     | дребна              | -   | -     | -   | -     | 51      |
| средна              | -   | -     | -   | -     | дърва               | 3   | 16    | 136 | 44    |         |

8. Наличие и характеристика на подраства преди сечта (състав, възраст, средна височина, % на покритие) ..... на места има наливие къ Уеров подраст  
 9. Средно извозно разстояние 100-150м

10. Други характеристики на насаждението (токовища, сватбовища, надлесни дървета, сервитути, защитени територии, Natura 2000, защитени видове описани в доклада за гори с висока консервационна стойност, мъртва дървесина, вододайни зони, биологично разнообразие и др.) отдела попада в ЛРО Бяла Река

## III. Технологични указания

1. Дървесината в насаждението да се добива при спазване на технологичната схема по т. I  
 2. Сечта ще се извършва с (моторен трион, ръчно, машини; кастренето на отсечените стъбла се извършва: в сечище, на временен склад) ..... Б.М.Т.  
 3. Извозът от сечището до временните складове ще се осъществява с стеуналчизрак трактор или с нивотчиска телгачелна сила на (цели стъбла, дълги/къси секции, сортименти, чипс и др.; с влачене по терена, изцяло натоварени) ..... ка къси секции  
 4. Проектирани нови горски автомобилни пътища съгласно Наредба 5 за строителството в горските територии без промяна на предназначението им: дължина ..... м. ширина ..... м.  
 5. Изграждане и ремонт на временни извозни горски пътища:  
 5.1 Тракторни – допустимо разстояние между тях ..... м (не по-малко от 40 м), дължина ..... м, ширина 4 м.  
 5.2 Коларски - разстояние между тях ..... м (не по-малко от 40 м), дължина ..... м, ширина ..... м  
 6. Просеки за въжени линии: ..... бр.  
 допустимо разстояние между просеките ..... м., дължина ..... м., ширина ..... м.  
 7. Направа на технологични просеки ..... бр.  
 допустимо разстояние между тях ..... м., дължина ..... м., ширина ..... м.  
 8. Изграждане на нови временни складове (бр., площ в ха) .....  
 9. Мерки за опазване на оставащите на корен дървета, подраства, младияка и почвата ..... да се спазват екологичните изисквания  
 10. Начини за почистване на сечището Равномерно разхвърляне на върчи. не утаяват  
 11. Други указания: да се спазват ППЗ от ЗГ.

Да се изнасят битовите отпадъци от сечището извън горските територии на определените за това места.  
 12. Всички операции по подготвителните и основните работи да се извършват съгласно изискванията на Правилника за здравословни и безопасни условия на труд в горите и правилата за противопожарна безопасност в горите.

**ЗАПОЗНАТ с технологичния план:** ..... /попълва се след издаването на разрешителното за сеч/  
 Лицето по чл. 108, ал. 2 от ЗГ, на което е издадено разрешително за сеч № .....

/трите имена, подпис, дата -/

№ и дата на удостоверението за упражняване на лесовъдска практика: .....

№ и дата на удостоверение за упражняване на лесовъдска практика: 168 / 25.01.2012

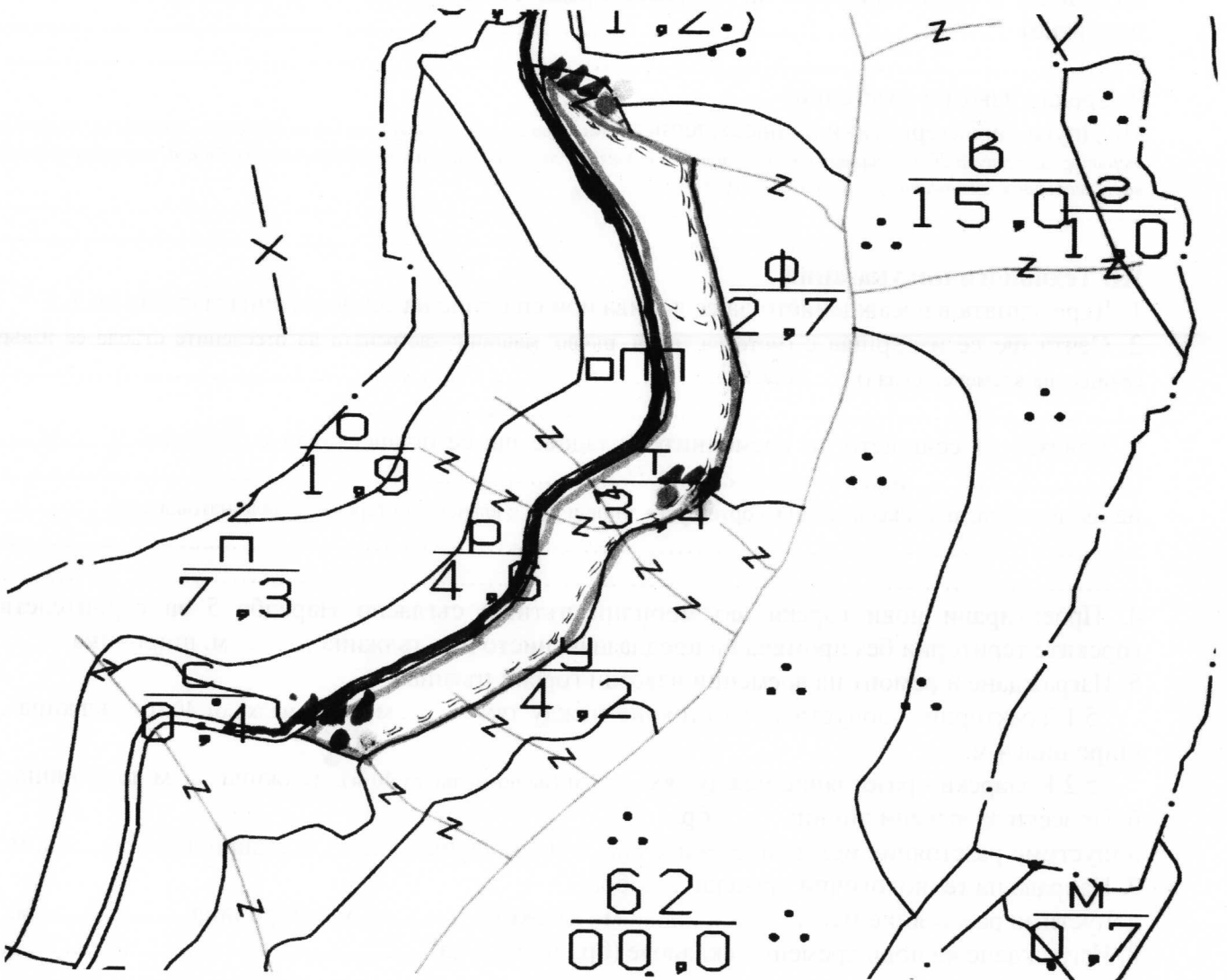
№ и дата на удостоверение за упражняване на лесовъдска практика: 278 / 29.06.11

### ТЕХНОЛОГИЧЕН ПЛАН №

За добив на дървесина от отдел „62“ подотдел „Г“  
На ТП „ДГС ВЪРБИЦА“

Община Върбица; Землище *Върбица* .....

#### I. Схема за добива на дървесина от насаждението



#### Легенда:

± ± ± ± проектирани коларски вр. извозни пътища

съществуващи извозни пътища

съществуващ автомобилен път

технологична просека

.....

.....

.....

проектирани тракторни вр. извозни пътища

временен склад

трасе на въжена линия

проектиран автомобилен път

*рел* .....

*место за отпадък* .....

.....

На схемата задължително се нанасят контурите на насаждението/имота, съществуващите и проектирани временни горски пътища, технологичните просеки, просеките за въжени линии, извозни пътища, временни складове както и връзката им със съществуващата автомобилна пътна мрежа.

## II. Характеристика на насаждението

1. Вид на сечта Екстензивна / интензивност 10 %  
 Втори вид сеч ..... / интензивност ..... %
2. Площ на подотдела 3.4 ха Размер на сечището 3.4 ха
3. Състав по план/програма ....., действителен .....
5. Запас на 1 ха: с клонове 175 куб. м/ха, без клонове 50 куб. м/ха.
6. Среден наклон на терена 4.5 градуса.
7. Очакван добив от маркираната дървесина 204 лежаща маса, куб. м.

| дърв. вид категория | БГК | ББГ | ДВ | ББ | дърв. вид категория | БГК | ББГ | ДВ | ББ | вършина |
|---------------------|-----|-----|----|----|---------------------|-----|-----|----|----|---------|
| едра                | 16  | 4   | 5  | 2  | дребна              | -   |     |    |    | 86      |
| средна              | 4   | 2   | 2  | -  | дърва               | 95  | 55  | 23 |    |         |

8. Наличие и характеристика на подраства преди сечта (състав, възраст, средна височина, % на покритие) .....
9. Средно извозно разстояние .....
10. Други характеристики на насаждението (токовища, сватбовища, надлесни дървета, сервитути, защитени територии, Natura 2000, защитени видове описани в доклада за гори с висока конзервационна стойност, мъртва дървесина, вододайни зони, биологично разнообразие и др.) .....

## III. Технологични указания

1. Дървесината в насаждението да се добива при спазване на технологичната схема по т. I
2. Сечта ще се извършва с (моторен трион, ръчно, машини; кастренето на отсечените стъбла се извършва: в сечище, на временен склад) М.Т.
3. Извозът от сечището до временните складове ще се осъществява с автомобил на (цели стъбла, дълги/къси секции, сортименти, чипс и др.; с влачене по терена, изцяло натоварени) .....
4. Проектирани нови горски автомобилни пътища съгласно Наредба 5 за строителството в горските територии без промяна на предназначението им: дължина ..... м. широчина ..... м.
5. Изграждане и ремонт на временни извозни горски пътища:
- 5.1 Тракторни – допустимо разстояние между тях ..... м (не по-малко от 40 м), дължина ..... м, широчина 4 м.
- 5.2 Коларски - разстояние между тях ..... м (не по-малко от 40 м), дължина ..... м, широчина ... м
6. Просеки за въжени линии: ..... бр.  
 допустимо разстояние между просеките ..... м., дължина ..... м., широчина ..... м.
7. Направа на технологични просеки ..... бр.  
 допустимо разстояние между тях ..... м., дължина ..... м., широчина ..... м.
8. Изграждане на нови временни складове (бр., площ в ха) .....
9. Мерки за опазване на оставащите на корен дървета, подраства, младияка и почвата .....
10. Начини за почистване на сечището .....
11. Други указания: Създаване на екологично изисквания
- Да се изнасят битовите отпадъци от сечището извън горските територии на определените за това места.
12. Всички операции по подготвителните и основните работи да се извършват съгласно изискванията на Правилника за здравословни и безопасни условия на труд в горите и правилата за противопожарна безопасност в горите.

**ЗАПОЗНАТ с технологичния план:** ..... /попълва се след издаването на позволителното за сеч/  
 Лицето по чл. 108, ал. 2 от ЗГ, на което е издадено позволително за сеч № .....

/трите имена, подпис, дата - /

№ и дата на удостоверение за упражняване на лесовъдска практика: .....

№ и дата на удостоверение за упражняване на лесовъдска практика: 4768 / 25.01.2012

№ и дата на удостоверение за упражняване на лесовъдска практика: 308 / 29.06.11

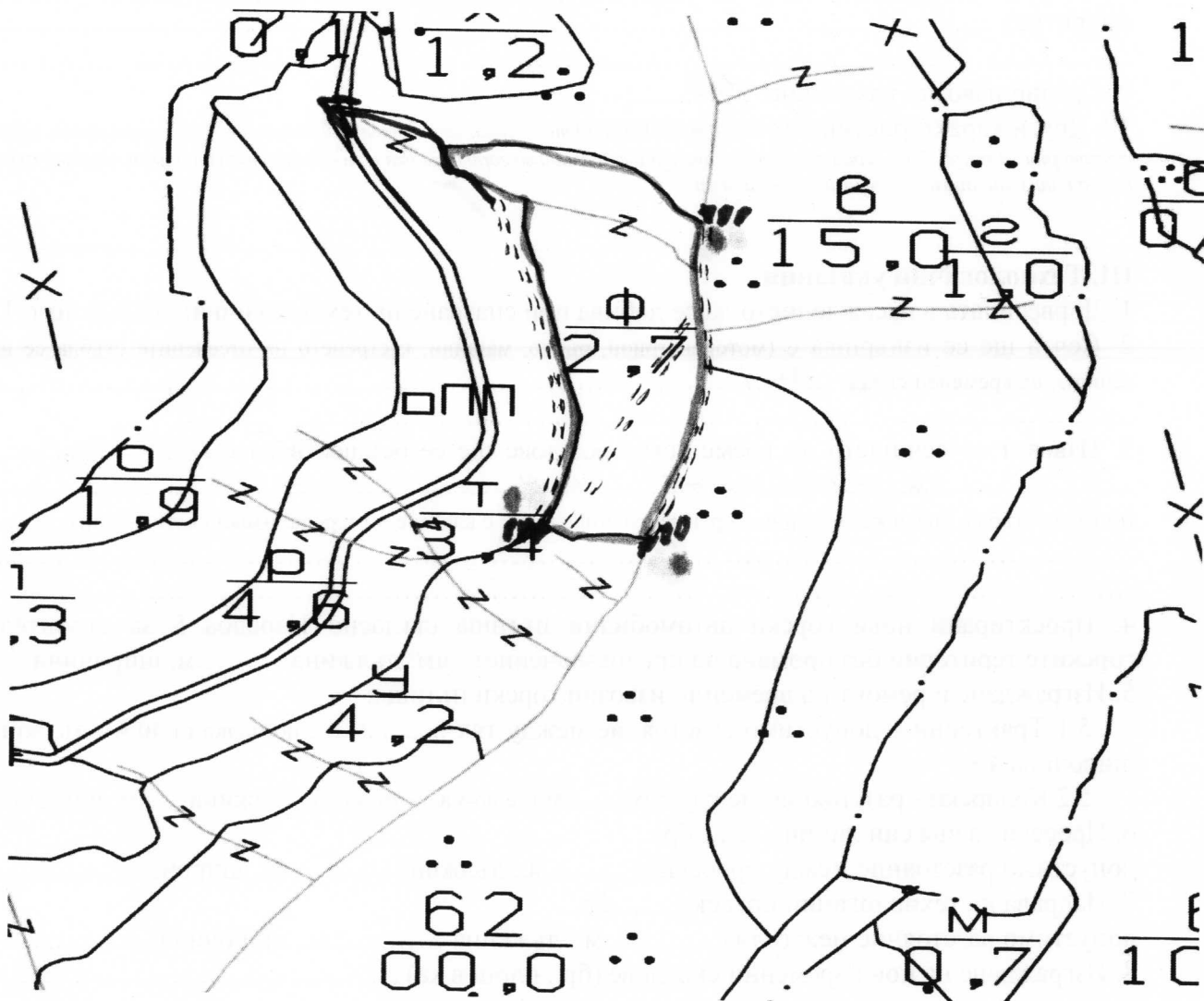
### ТЕХНОЛОГИЧЕН ПЛАН №

За добив на дървесина от отдел „62“ подотдел „Ф“

На ТП „ДГС ВЪРБИЦА“

Община Върбица; Землище Върбица

#### I. Схема за добива на дървесина от насаждението



#### Легенда:

- ±±±± проектирани коларски вр. извозни пътища
- ▨▨▨▨ съществуващи извозни пътища
- ▬▬▬▬ съществуващ автомобилен път
- ▭▭▭▭ технологична просека
- ▭▭▭▭ .....
- ▭▭▭▭ .....
- ▭▭▭▭ .....

- »»»» проектирани тракторни вр. извозни пътища
- ▲▲▲▲ временен склад
- xxxxxx трасе на въжена линия
- ▭▭▭▭ проектиран автомобилен път
- ▭▭▭▭ ГСИ
- ▭▭▭▭ отрадоци
- ▭▭▭▭ .....

На схемата задължително се нанасят контурите на насаждението/имота, съществуващите и проектирани временни горски пътища, технологичните просеки, просеките за въжени линии, извозни пътища, временни складове както и връзката им със съществуващата автомобилна пътна мрежа.

## II. Характеристика на насаждението

1. Вид на сечта сечебулка / интензивност 10%  
 Втори вид сеч ..... / интензивност .....%  
 2. Площ на подотдела 2.7 ха Размер на сечището 2.7 ха  
 3. Състав по план/програма....., действителен.....  
 5. Запас на 1 ха: с клони 500 куб.м/ха, без клони 70 куб. м/ха.  
 6. Среден наклон на терена 18 градуса.  
 7. Очакван добив от маркираната дървесина 96 лежаша маса, куб.м.

| дърв. вид категория | боя | пип | зб |  | дърв. вид категория | боя | пип | зб |  | вършина |
|---------------------|-----|-----|----|--|---------------------|-----|-----|----|--|---------|
| едра                | 20  | 3   | 3  |  | дребна              | -   | -   | -  |  | 34      |
| средна              | 3   | -   | -  |  | дърва               | 57  | 10  | 7  |  |         |

8. Наличие и характеристика на подраства преди сечта (състав, възраст, средна височина, % на покритие) .....
9. Средно извозно разстояние 200.....;
10. Други характеристики на насаждението (токовища, сватбовища, надлесни дървета, сервитути, защитени територии, Natura 2000, защитени видове описани в доклада за гори с висока консервационна стойност, мъртва дървесина, вододайни зони, биологично разнообразие и др.) .....

## III. Технологични указания

1. Дървесината в насаждението да се добива при спазване на технологичната схема по т. I
2. Сечта ще се извършва с (моторен трион, ръчно, машини; кастренето на отсечените стъбла се извършва: в сечище, на временен склад) сечебулка .....
3. Извозът от сечището до временните складове ще се осъществява с трактори и дървобиновете сир .....
- на (цели стъбла, дълги/къси секции, сортименти, чипс и др. с влачене по терена, изцяло натоварени) .....
4. Проектирани нови горски автомобилни пътища съгласно Наредба 5 за строителството в горските територии без промяна на предназначението им: дължина .....м. широчина .....м.
5. Изграждане и ремонт на временни извозни горски пътища:  
 5.1 Тракторни – допустимо разстояние между тях .....м (не по-малко от 40 м), дължина .....м, широчина 4 м.  
 5.2 Коларски - разстояние между тях.....м (не по-малко от 40 м), дължина .....м, широчина ... м
6. Просеки за въжени линии: ..... бр.  
 допустимо разстояние между просеките ..... м., дължина ..... м., широчина ..... м.
7. Направа на технологични просеки .....бр.  
 допустимо разстояние между тях .....м., дължина .....м., широчина ..... м.
8. Изграждане на нови временни складове (бр., площ в ха) .....
9. Мерки за опазване на оставащите на корен дървета, подраства, младиняка и почвата .....
10. Начини за почистване на сечището .....
11. Други указания: Следователно с експлоатационна изисквания .....

Да се изнасят битовите отпадъци от сечището извън горските територии на определените за това места.

12. Всички операции по подготвителните и основните работи да се извършват съгласно изискванията на Правилника за здравословни и безопасни условия на труд в горите и правилата за противопожарна безопасност в горите.

**ЗАПОЗНАТ с технологичния план:** ...../попълва се след издаването на разрешителното за сеч/  
 Лицето по чл. 108, ал. 2 от ЗГ, на което е издадено разрешително за сеч № .....

/ трите имена, подпис, дата - /

№ и дата на удостоверението за упражняване на лесовъдска практика: .....



## II. Характеристика на насаждението

1. Вид на сечта *групово погаченна* / интензивност *25%*  
 2. Площ на подотдела *73* ха Размер на сечището *5.00* ха / интензивност ..... %  
 3. Състав по план/програма....., действителен.....  
 5. Запас на 1 ха: с клонови *195* куб.м/ха, без клонови ..... куб. м/ха.  
 6. Среден наклон на терена *22* градуса.  
 7. Очакван добив от маркираната дървесина *132* лежаща маса, куб.м.

| дърв. вид категория | БТК | СРБ | СР | СРП | дърв. вид категория | БТК | СРБ | СР | СРП | вършина |
|---------------------|-----|-----|----|-----|---------------------|-----|-----|----|-----|---------|
| едра                | 9   | -   | -  | -   | дребна              | -   | -   | -  | -   |         |
| средна              | 1   | -   | -  | -   | дърва               | 73  | 25  | 11 | 5   | 38      |

8. Наличие и характеристика на подраста преди сечта (състав, възраст, средна височина, % на покритие) *северната част на подотдела има наличие на БТК-ва подраст като площ 0.1 ха и височина от 50-100 см.*  
 9. Средно извозно разстояние *20 м.*  
 10. Други характеристики на насаждението (токовища, сватбовища, надлесни дървета, сервитути, защитени територии, Natura 2000, защитени видове описани в доклада за гори с висока консервационна стойност, мъртва дървесина, водопади зони, биологично разнообразие и др.)  
*Могат да попаднат в зона natura 2000*

## III. Технологични указания

1. Дървесината в насаждението да се добива при спазване на технологичната схема по т. I  
 2. Сечта ще се извършва с (моторен трион, ръчно, машини; кастренето на отсечените стъбла се извършва: в сечище, на временен склад) *С.Б.М.Т.*  
 3. Извозът от сечището до временните складове ще се осъществява с *спец. машини на горска техника или амваторни влекача на кси секции* на (цели стъбла, дълги/къси секции, сортименти, чипс и др.; с влачене по терена, изцяло натоварени) *до 7 м. с цел спазване от наредбата на дървогоя*  
 4. Проектирани нови горски автомобилни пътища съгласно Наредба 5 за строителството в горските територии без промяна на предназначението им: дължина ..... м. широчина ..... м.  
 5. Изграждане и ремонт на временни извозни горски пътища:  
 5.1 Тракторни – допустимо разстояние между тях ..... м (не по-малко от 40 м), дължина ..... м, широчина 4 м.  
 5.2 Коларски - разстояние между тях ..... м (не по-малко от 40 м), дължина ..... м, широчина ... м  
 6. Просеки за въжени линии: ..... бр. допустимо разстояние между просеките ..... м., дължина ..... м., широчина ..... м.  
 7. Направа на технологични просеки ..... бр. допустимо разстояние между тях ..... м., дължина ..... м., широчина ..... м.  
 8. Изграждане на нови временни складове (бр., площ в ха) .....  
 9. Мерки за опазване на оставащите на корен дървета, подраста, младиняка и почвата *извоза да се осъществява на секции*  
 10. Начини за почистване на сечището *в процеса на работата върху наклоните*  
 11. Други указания: *на малки къси извози тех равномерно преска-ти по сечището*  
 Да се изнасят битовите отпадъци от сечището извън горските територии на определените за това места.  
 12. Всички операции по подготвителните и основните работи да се извършват съгласно изискванията на Правилника за здравословни и безопасни условия на труд в горите и правилата за противопожарна безопасност в горите.

**ЗАПОЗНАТ с технологичния план:** ..... /попълва се след издаването на разрешителното за сеч/  
 Лицето по чл. 108, ал. 2 от ЗГ, на което е издадено разрешително за сеч № .....

..... /трите имена, подпис, дата - /  
 № и дата на удостоверението за упражняване на лесовъдска практика: .....



... Ел. 59 от 33120 ...

... Ел. 59 от 33120 ...

ИСТ

№ и дата на удостоверението за упражняване на лесовъдска практика: 5162/25.01.12

№ и дата на удостоверението за упражняване на лесовъдска практика: 8108/29.06.11

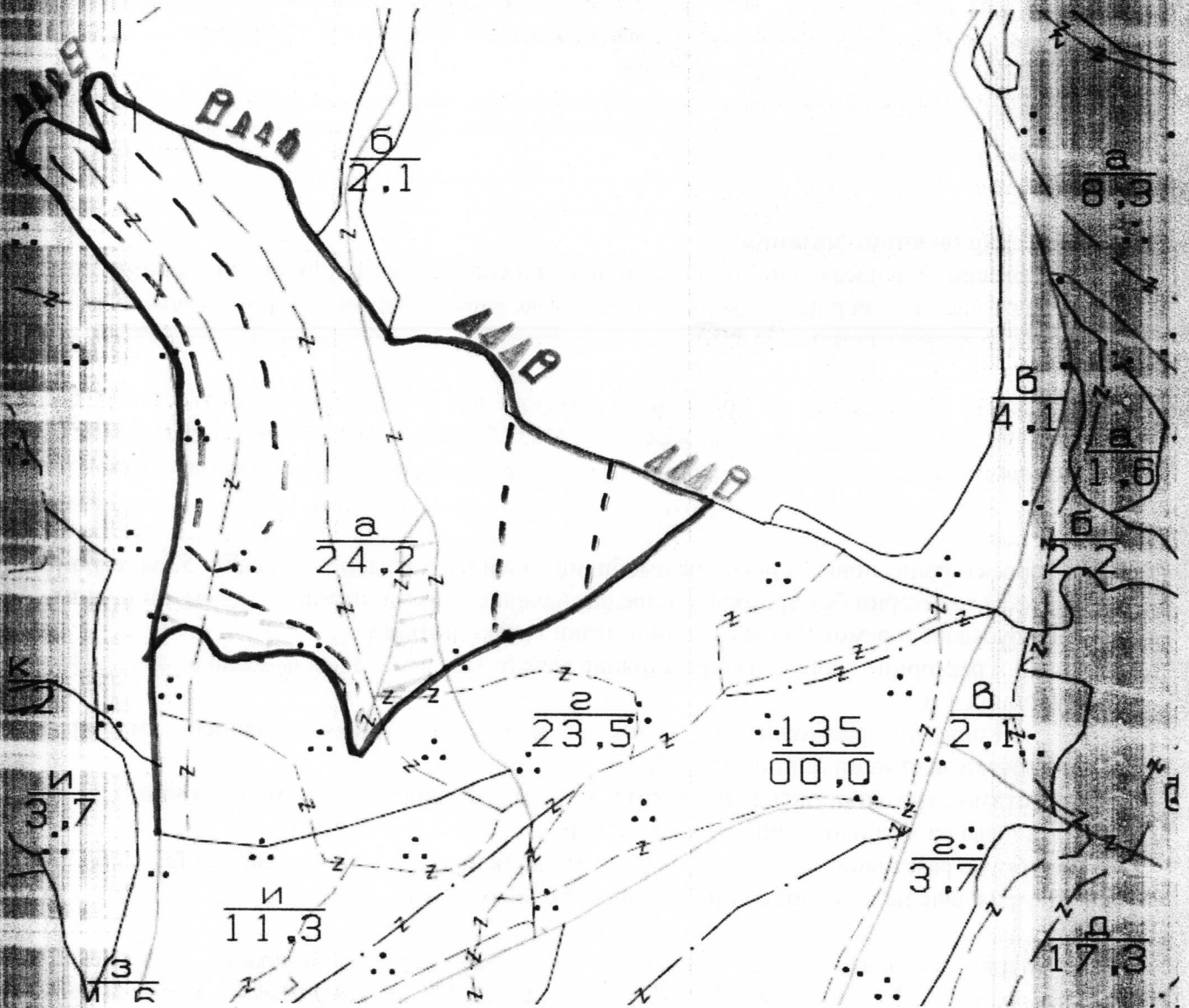
### ТЕХНОЛОГИЧЕН ПЛАН №

за добив на дървесина от отдел „135“ подотдел „а“

ТП „ДГС ВЪРБИЦА“

Община Върбица ; Землище .....

1. Схема за добива на дървесина от насаждението



#### Легенда:

--- проектирани коларски вр. извозни пътища

--- съществуващи извозни пътища

--- съществуващ автомобилен път

--- технологична просека

--- немаркирана площ - 3.2 х а

--- място за зареждане на гел и събиране на отпадъци

--- проектирани тракторни вр. извозни пътища

--- временен склад

--- трасе на въжена линия

--- проектиран автомобилен път

---  
---  
---

На схемата задължително се нанасят контурите на насаждението/имота, съществуващите и проектирани временни горски пътища, технологичните просеки, просеките за въжени линии, извозни пътища, временни складове както и връзката им със съществуващата автомобилна пътна мрежа.

## II. Характеристика на насаждението

1. Вид на сечта ..... *пропорционален 20%* ..... / интензивност ..... %  
 2. Втори вид сеч ..... / интензивност ..... %  
 3. Площ на подотдела *242* ..... ха Размер на сечището *21* ..... ха  
 4. Състав по план/програма ..... , действителен .....  
 5. Запас на 1 ха: с клони ..... куб.м/ха , без клони ..... куб. м/ха.  
 6. Среден наклон на терена *10* ..... градуса.  
 7. Очакван добив от маркираната дървесина ..... *514* ..... лежаща маса, куб.м.

| дърв. вид категория | Бук | ГБР | ДВБ | ТРП | дърв. вид категория | Бук | ГБР | ДВБ | ТРП | възраст |
|---------------------|-----|-----|-----|-----|---------------------|-----|-----|-----|-----|---------|
| едра                | -   | -   | -   | 8   | дребна              | -   | -   | -   | 3   |         |
| средна              | -   | -   | -   | 3   | дърва               | 460 | 36  | 6   | 1   |         |

8. Наличие и характеристика на подраства преди сечта (състав, възраст, средна височина, % на покритие) *Н.г.м.м.с. н.г. г.б.б.б.и. н.г.р.а.с.т. н.а.м.е.с.т.а. о.к.о.л.о. 25-30 см и д.а.т.р.е.м.е.т.и.ц.а. о.к.о.л.о. 1-1.50 м.*  
 9. Средно извозно разстояние *250 м*;  
 10. Други характеристики на насаждението (токовища, сватбовища, надлесни дървета, сервитути, защитени територии, Natura 2000, защитени видове описани в доклада за гори с висока консервационна стойност, мъртва дървесина, вододайни зони, биологично разнообразие и др.)

## III. Технологични указания

1. Дървесината в насаждението да се добива при спазване на технологичната схема по т. I  
 2. Сечта ще се извършва с (моторен трион, ръчно, машини; кастренето на отсечените стъбла се извършва: в сечище, на временен склад) *Б.МТ*  
 3. Извозът от сечището до временните складове ще се осъществява с *трактор и животинска сила дървата може да се режат на извоз. пътища* на (цели стъбла, дълги/къси секции, сортименти, чипс и др.; с влачене по терена, изцяло натоварени)  
 4. Проектирани нови горски автомобилни пътища съгласно Наредба 5 за строителството в горските територии без промяна на предназначението им: дължина ..... м. широчина ..... м.  
 5. Изграждане и ремонт на временни извозни горски пътища:  
 5.1 Тракторни – допустимо разстояние между тях ..... м (не по-малко от 40 м), дължина ..... м, широчина 4 м.  
 5.2 Коларски - разстояние между тях ..... м (не по-малко от 40 м), дължина ..... м, широчина ..... м  
 6. Просеки за въжени линии: ..... бр.  
 допустимо разстояние между просеките ..... м., дължина ..... м., широчина ..... м.  
 7. Направа на технологични просеки ..... бр.  
 допустимо разстояние между тях ..... м., дължина ..... м., широчина ..... м.  
 8. Изграждане на нови временни складове (бр., площ в ха) .....  
 9. Мерки за опазване на оставащите на корен дървета, подраства, младиняка и почвата *с.а. н.е. с.е. в.л.а.с.а.т. у.е.л.и. с.т.ъ.б.л.а. с. к.о.р.о.н.и.т.е. /н.а. с.е.к.ц.и.и./*  
 10. Начини за почистване на сечището *клоновете да се разхвърлят равномерно*  
 11. Други указания: *по цялото сечище, там където има подраства да се създават в.п.з. м.з.н.о.в.е.т.е*  
 Да се изнасят битовите отпадъци от сечището извън горските територии на определените за това места.  
 12. Всички операции по подготвителните и основните работи да се извършват съгласно изискванията на Правилника за здравословни и безопасни условия на труд в горите и правилата за противопожарна безопасност в горите.

**ЗАПОЗНАТ с технологичния план:** ..... /попълва се след издаването на разрешителното за сеч/  
 Лицето по чл. 108, ал. 2 от ЗГ, на което е издадено разрешително за сеч № .....

/трите имена, подпис, дата - /

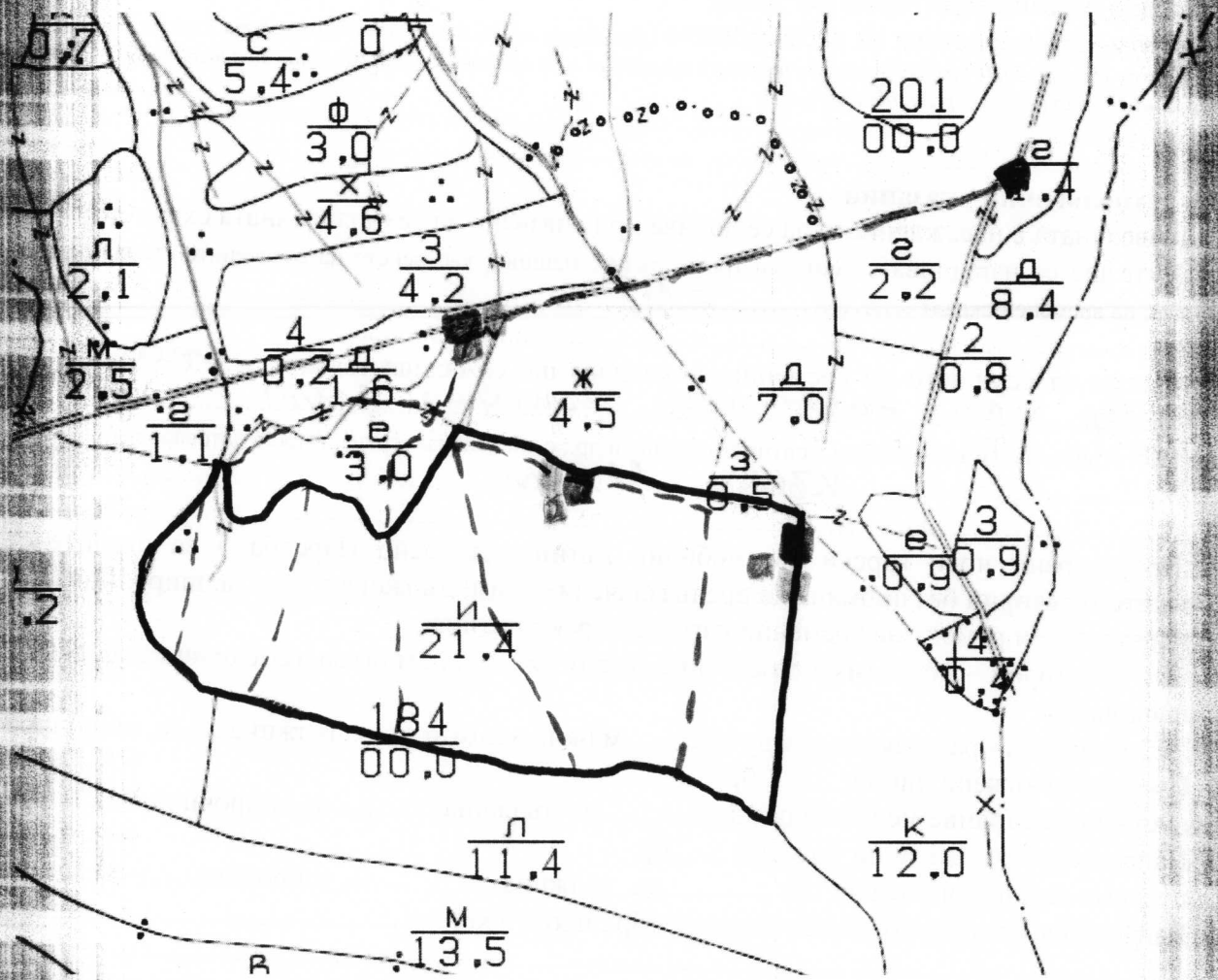
№ и дата на удостоверението за упражняване на лесовъдска практика: .....

№ и дата на удостоверение за упражняване на лесоустроителна практика: 5167/25.1.2012г.

№ и дата на удостоверение за упражняване на лесоустроителна практика: 3508/29.06.11

### ТЕХНОЛОГИЧЕН ПЛАН №

За добив на дървесина от отдел „184“ подотдел „И“  
на ТП „ДГС ВЪРБИЦА“  
Община Върбица; Землище с. Тумовица  
I. Схема за добив на дървесина от насаждението



#### Легенда:

±±±± проектирани коларски вр. извозни пътища

— съществуващи извозни пътища

— съществуващ автомобилен път

~~~~ технологична просека

— р. на и-е
□ място за изв. на отпад.
□ място за ГСМ

»»»» проектирани тракторни вр. извозни пътища

■ временен склад

xxxxxx трасе на въжена линия

==+== проектиран автомобилен път

■ Тип станция „Мояковец“

На схемата задължително се нанасят контурите на насаждението/имота, съществуващите и проектирани временни горски пътища, технологичните просеки, просеките за въжени линии, извозни пътища, временни складове както и връзката им със съществуващата автомобилна пътна мрежа.

II. Характеристика на насаждението

1. Вид на сечта *Прорендане* / интензивност *20%* %
 2. Площ на подотдела *21.5* ха Размер на сечището *21.5* ха / интензивност %
 3. Състав по план/програма *действителен*
 5. Запас на 1 ха: с клони *5200* куб. м/ха, без клони *790* куб. м/ха.
 6. Среден наклон на терена *17* градуса.
 7. Очакван добив от маркираната дървесина *376* лежаща маса, куб. м.

| дърв. вид категория | <i>Габър</i> | <i>Бук</i> | <i>Яс</i> | <i>Липа</i> | <i>Б. бор</i> | дърв. вид категория | <i>Габър</i> | <i>Бук</i> | <i>Яс</i> | <i>Липа</i> | <i>Б. бор</i> | дърв. вид категория | <i>Габър</i> | <i>Бук</i> | <i>Яс</i> | <i>Липа</i> | <i>Б. бор</i> | дърв. вид категория |
|---------------------|--------------|------------|-----------|-------------|---------------|---------------------|--------------|------------|-----------|-------------|---------------|---------------------|--------------|------------|-----------|-------------|---------------|---------------------|
| едра | - | - | - | 2 | 6 | дребна | - | - | - | - | - | дърва | 244 | 40 | 2 | 56 | - | 20 |
| средна | - | - | - | 2 | 4 | | | | | | | | | | | | | |

8. Наличие и характеристика на подраства преди сечта (състав, възраст, средна височина, % на покритие)

9. Средно извозно разстояние *100-150 м;*

10. Други характеристики на насаждението (*токовища, сватбовища, надлесни дървета, сервитути, защитени територии, Natura 2000, защитени видове описани в доклада за гори с висока консервационна стойност, мъртва дървесина, вододайни зони, биологично разнообразие и др.*)

III. Технологични указания

1. Дървесината в насаждението да се добива при спазване на технологичната схема по т. I
 2. Сечта ще се извършва с (моторен трион, ръчно, машини; кастренето на отсечените стъбла се извършва: в сечище, на временен склад) *БМТ*

3. Извозът от сечището до временните складове ще се осъществява с *специализиран трактор или животинска теглелна сила*
 на (цели стъбла, дълги/къси секции, сортименти, чипс и др.; с влачене по терена, изцяло натоварени).....
къси секции

4. Проектирани нови горски автомобилни пътища съгласно Наредба 5 за строителството в горските територии без промяна на предназначението им: дължина м. широчина м.

5. Изграждане и ремонт на временни извозни горски пътища:

5.1 Тракторни – допустимо разстояние между тях м (не по-малко от 40 м), дължина м, широчина 4 м.

5.2 Коларски - разстояние между тях м (не по-малко от 40 м), дължина м, широчина м

6. Просеки за въжени линии: бр.
 допустимо разстояние между просеките м., дължина м., широчина м.

7. Направа на технологични просеки бр.
 допустимо разстояние между тях м., дължина м., широчина м.

8. Изграждане на нови временни складове (бр., площ в ха)

9. Мерки за опазване на оставащите на корен дървета, подраства, младията и почвата
Да се спазват екологичните изисквания

10. Начини за почистване на сечището *Равномерно разхвърляне на вършиците по цялото сечище*

11. Други указания: *Да се спазва ППЗ от ЗП*

Да се изнасят битовите отпадъци от сечището извън горските територии на определените за това места.

12. Всички операции по подготвителните и основните работи да се извършват съгласно изискванията на Правилника за здравословни и безопасни условия на труд в горите и правилата за противопожарна безопасност в горите.

ЗАПОЗНАТ с технологичния план: /попълва се след издаването на позволителното за сеч/
 Лицето по чл. 108, ал. 2 от ЗГ, на което е издадено позволително за сеч №

/ трите имена, подпис, дата - /

№ и дата на удостоверение за упражняване на лесовъдска практика: