

Изготвил:

Одобрил:

/име, фамилия,/ подпис:

(име, фамилия,/ подпис)

дата: 09.05.19 г.,

дата: 2019 г.,

№ и дата на удостоверение за упражняване на лесовъдска практика: 12875 / 10.05.2009,

№ и дата на удостоверение за упражняване на лесовъдска практика:

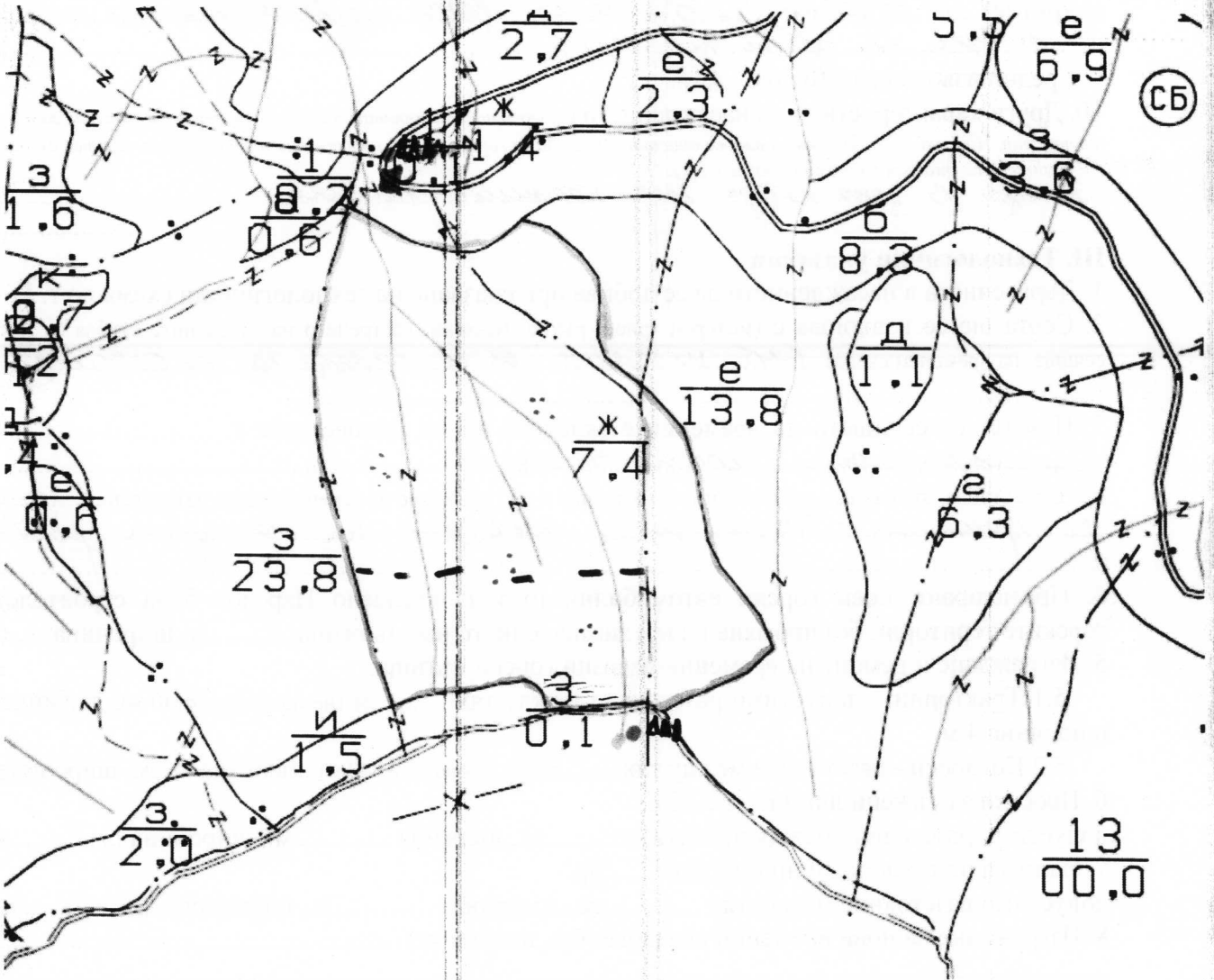
ТЕХНОЛОГИЧЕН ПЛАН №

За добив на дървесина от отдел „13“ подотдел „Ж“

На ТП „ДГС ВЪРБИЦА“

Община Върбица; Землище *Върбица*

I. Схема за добив на дървесина от насаждението



Легенда:

- ±±±±± проектирани коларски вр. извозни пътища
- съществуващи извозни пътища
- ===== съществуващ автомобилен път
- ~~~~~ технологична просека
- прясно напечена
- място за облождане
- ГСМ

- »»»»» проектирани тракторни вр. извозни пътища
- ▲▲▲ временен склад
- xxxxxxx трасе на въжена линия
- x—x— проектиран автомобилен път
- ТП Ретановци (Езер Коля)
- не маркирана част
- ∴ прясно

На схемата задължително се нанасят контурите на насаждението/имота, съществуващите и проектирани временни горски пътища, технологичните просеки, просеките за въжени линии, извозни пътища, временни складове както и връзката им със съществуващата автомобилна пътна мрежа.

II. Характеристика на насаждението

1. Вид на сечта *Брусово по сеченка* / интензивност *25%*
 Втори вид сеч / интензивност %
 2. Площ на подотдела *7:4* ха Размер на сечището *6:9* ха
 3. Състав по план/програма....., действителен.....
 5. Запас на 1 ха: с клони *271* куб. м/ха, без клони куб. м/ха.
 6. Среден наклон на терена *27* градуса.
 7. Очакван добив от маркираната дървесина *467* лежача маса, куб.м.

дърв. вид категория	<i>Бух</i>	<i>Дб</i>	<i>Кели</i>	<i>Гор</i>	дърв. вид категория	<i>Бух</i>	<i>Дб</i>	<i>Кели</i>	<i>Гор</i>	вършина
едра	<i>96</i>	<i>25</i>	<i>10</i>	<i>1</i>	дребна	-	-	-	<i>1</i>	
средна	-	<i>1</i>	<i>1</i>	-	дърва	<i>264</i>	<i>36</i>	<i>29</i>	<i>6</i>	

8. Наличие и характеристика на подраства преди сечта (състав, възраст, средна височина, % на покритие) *в ст. дърв. са били и мн. дърва в гората везана на сечището в ст. бух и др. дърва по малко.*
 9. Средно извозно разстояние *450 м.*
 10. Други характеристики на насаждението (токовища, сватбовища, надлесни дървета, сервитути, защитени територии, Natura 2000, защитени видове описани в доклада за гори с висока консервационна стойност, мъртва дървесина, вододайни зони, биологично разнообразие и др.)
Полонга в зона на гора 2000 котенска тропика

III. Технологични указания

1. Дървесината в насаждението да се добива при спазване на технологичната схема по т. I
 2. Сечта ще се извършва с (моторен трион, ръчно, машини; кастренето на отсечените стъбла се извършва: в сечище, на временен склад) *Б.М.Т., на сечището да се извършва в сечището*
 3. Извозът от сечището до временните складове ще се осъществява с.....
Специални джипове горски Техника
 на (цели стъбла, дълги къси секции, сортименти, чипс и др.; с влачене по терена, изцяло натоварени).....
до временния склад да се извършва на сечището
 4. Проектирани нови горски автомобилни пътища съгласно Наредба 5 за строителството в горските територии без промяна на предназначението им: дължинам. широчинам.
 5. Изграждане и ремонт на временни извозни горски пътища:
 5.1 Тракторни – допустимо разстояние между тяхм (не по-малко от 40 м), дължинам, широчина 4 м.
 5.2 Коларски - разстояние между тях.....м (не по-малко от 40 м), дължина м, широчина ... м
 6. Просеки за въжени линии: бр.
 допустимо разстояние между просеките м., дължина м., широчина м.
 7. Направа на технологични просекибр.
 допустимо разстояние между тяхм., дължинам., широчина м.
 8. Изграждане на нови временни складове (бр., площ в ха)
 9. Мерки за опазване на оставащите на корен дървета, подраства, младиняка и почвата
Да се гледат старите участъци на корен дървета и подраства
 10. Начини за почистване на сечището *всичките на малки дърва в/у млади*
 11. Други указания: *Дървата да се извадят на път за се скарват на участъците и т.н.*
 Да се изнасят битовите отпадъци от сечището извън горските територии на определените за това места.
 12. Всички операции по подготвителните и основните работи да се извършват съгласно изискванията на Правилника за здравословни и безопасни условия на труд в горите и правилата за противопожарна безопасност в горите.

ЗАПОЗНАТ с технологичния план: /попълва се след издаването на разрешителното за сеч/
 Лицето по чл. 108, ал. 2 от ЗГ, на което е издадено разрешително за сеч №
 /трите имена, подпис, дата - /
 № и дата на удостоверението за упражняване на лесовъдска практика:

Изготвил:

/име, фамилия, / подпис:

дата: 05-19 г.

№ и дата на удостоверение за упражняване на лесовъдска практика: 128/25/05.2017г

Образец по чл. 53, ал. 5 от НСГ

Одобрил:

(име, фамилия, / подпис)

дата: 2019г.

№ и дата на удостоверение за упражняване на лесовъдска практика:

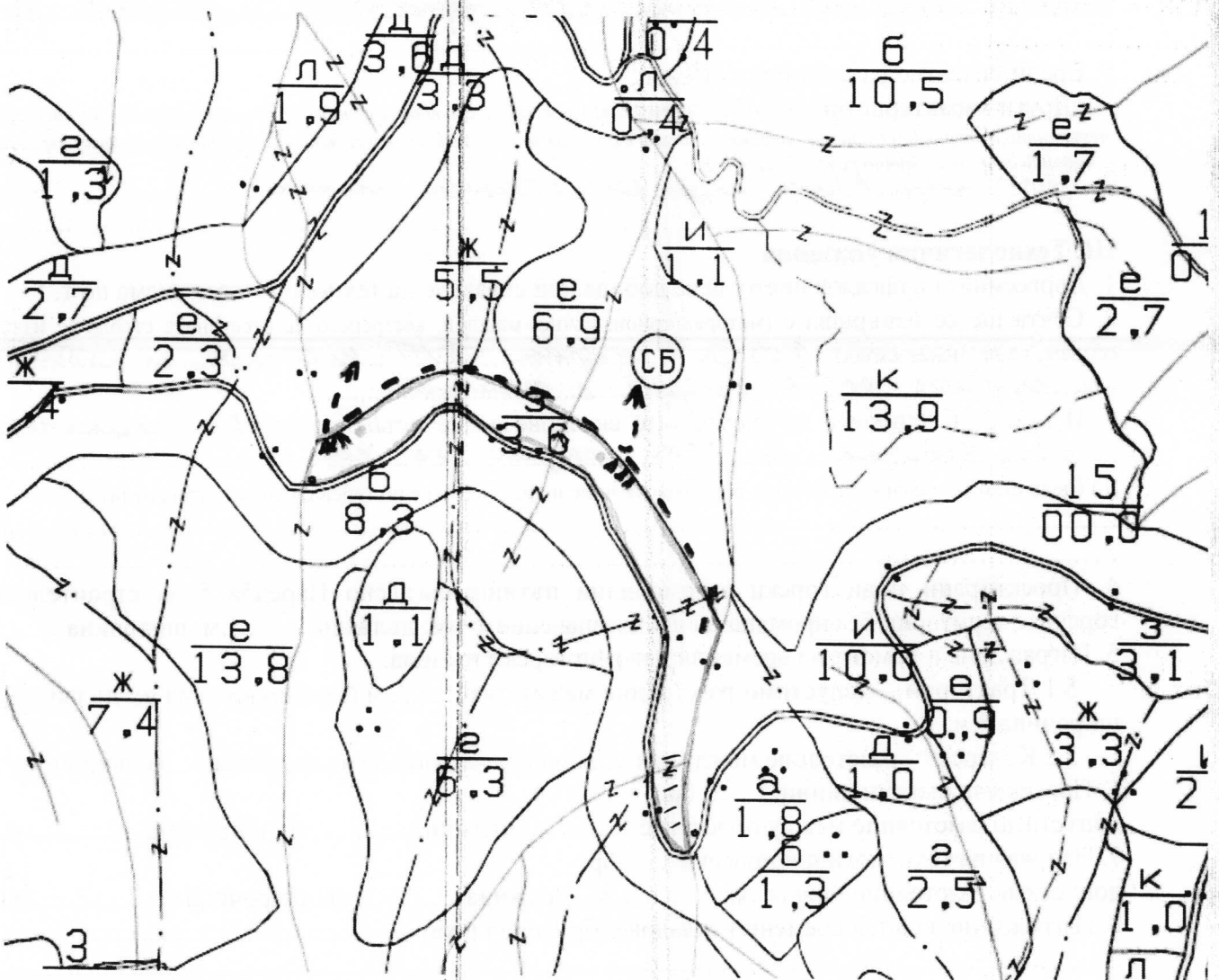
ТЕХНОЛОГИЧЕН ПЛАН №

За добив на дървесина от отдел „14“ подотдел „3“

На ТП „ДГС ВЪРБИЦА“

Община Върбица; Землище Върбица;

I. Схема за добива на дървесина от насаждението



Легенда:

+++ проектирани коларски вр. извозни пътища

— съществуващи извозни пътища

— съществуващ автомобилен път

~~~ технологична просека

● ГСМ и място за отпадъци

||| немаркирана част

— граници на могобелга

»»» проектирани тракторни вр. извозни пътища

▲▲▲ временен склад

xxxxxx трасе на въжена линия

==+== проектиран автомобилен път

.....  
.....  
.....

На схемата задължително се нанасят контурите на насаждението/имота, съществуващите и проектирани временни горски пътища, технологичните просеки, просеките за въжени линии, извозни пътища, временни складове както и връзката им със съществуващата автомобилна пътна мрежа.



**II. Характеристика на насаждението**

- 1. Вид на сечта Групова по сеченка / интензивност 20 %
- Втори вид сеч ..... / интензивност ..... %
- 2. Площ на подотдела 3.6 ха Размер на сечището 3-1 ха
- 3. Състав по план/програма Бчн, Дбб, Гбр, Кмн, действителен.....
- 5. Запас на 1 ха: с клони 2.42 куб.м/ха , без клони ..... куб. м/ха.
- 6. Среден наклон на терена 27 градуса.
- 7. Очакван добив от маркираната дървесина 154 лежаща маса, куб.м.

| дърв. вид категория | Бчн | Дбб | Гбр | Кмн | дърв. вид категория | Бчн | Дбб | Гбр | Кмн | вършина |
|---------------------|-----|-----|-----|-----|---------------------|-----|-----|-----|-----|---------|
| едра                | 50  | 3   | -   | 9   | дребна              | -   | -   | -   | -   |         |
| средна              | -   | -   | -   | 1   | дърва               | 67  | 3   | 9   | 12  |         |

- 8. Наличие и характеристика на подраства преди сечта (състав, възраст, средна височина, % на покритие) Около 50% от площта на сечището от Бчн и Кмн с височина до 2м
- 9. Средно извозно разстояние 200м;
- 10. Други характеристики на насаждението (токовица, сватбовица, надлесни дървета, сервитути, защитени територии, Натура 2000, защитени видове описани в доклада за гори с висока консервационна стойност, мъртва дървесина, вододайни зони, биологично разнообразие и др.)  
Стъбло покритие в зони Natura 2000 в близост до пътя

**III. Технологични указания**

- 1. Дървесината в насаждението да се добива при спазване на технологичната схема по т. I
- 2. Сечта ще се извършва с (моторен трион, ръчно, машини; кастренето на отсечените стъбла се извършва: в сечище, на временен склад) Сечта се извършва с БМТ на стъблото на стъблата и коронките да се извършват в сечището
- 3. Извозът от сечището до временните складове ще се осъществява с сечецата дължина 1.5м и ширина на БМН сечии до 7м на (цели стъбла, дълги/къси секции, сортименти, чипс и др.; с влачене по терена, изцяло натоварени).....
- 4. Проектирани нови горски автомобилни пътища съгласно Наредба 5 за строителството в горските територии без промяна на предназначението им: дължина .....м. ширина .....м.
- 5. Изграждане и ремонт на временни извозни горски пътища:
  - 5.1 Тракторни – допустимо разстояние между тях .....м (не по-малко от 40 м), дължина .....м, ширина 4 м.
  - 5.2 Коларски - разстояние между тях.....м (не по-малко от 40 м), дължина ....м, ширина ... м
- 6. Просеки за въжени линии: ..... бр.  
допустимо разстояние между просеките ..... м., дължина ..... м., ширина ..... м.
- 7. Направа на технологични просеки .....бр.  
допустимо разстояние между тях .....м., дължина .....м., ширина ..... м.
- 8. Изграждане на нови временни складове (бр., площ в ха) .....
- 9. Мерки за опазване на оставащите на корен дървета, подраства, младияка и почвата Оставащите на корен дървета да се извадят от караваните
- 10. Начини за почистване на сечището Високият на муши върху и боклето
- 11. Други указания: Работата е да се правят м.ра. във всички посоки и да се избягва да се избягва да се избягва да се избягва
- 12. Всички операции по подготвителните и основните работи да се извършват съгласно изискванията на Правилника за здравословни и безопасни условия на труд в горите и правилата за противопожарна безопасност в горите.

**ЗАПОЗНАТ с технологичния план:** ...../попълва се след издаването на позволителното за сеч/  
 Лицето по чл. 108, ал. 2 от ЗГ, на което е издадено позволително за сеч № .....  
 ..... / трите имена, подпис, дата - /  
 № и дата на удостоверение за упражняване на лесовъдска практика: .....



Изготвил: .....

Одобрил: .....

/име, фамилия./ подпис: .....

(име, фамилия./ подпис)

дата: 18.06.19г.,

дата: 2019г.,

№ и дата на удостоверение за упражняване на лесовъдска практика: 9159/15.03.2019г.

№ и дата на удостоверение за упражняване на лесовъдска практика: .....

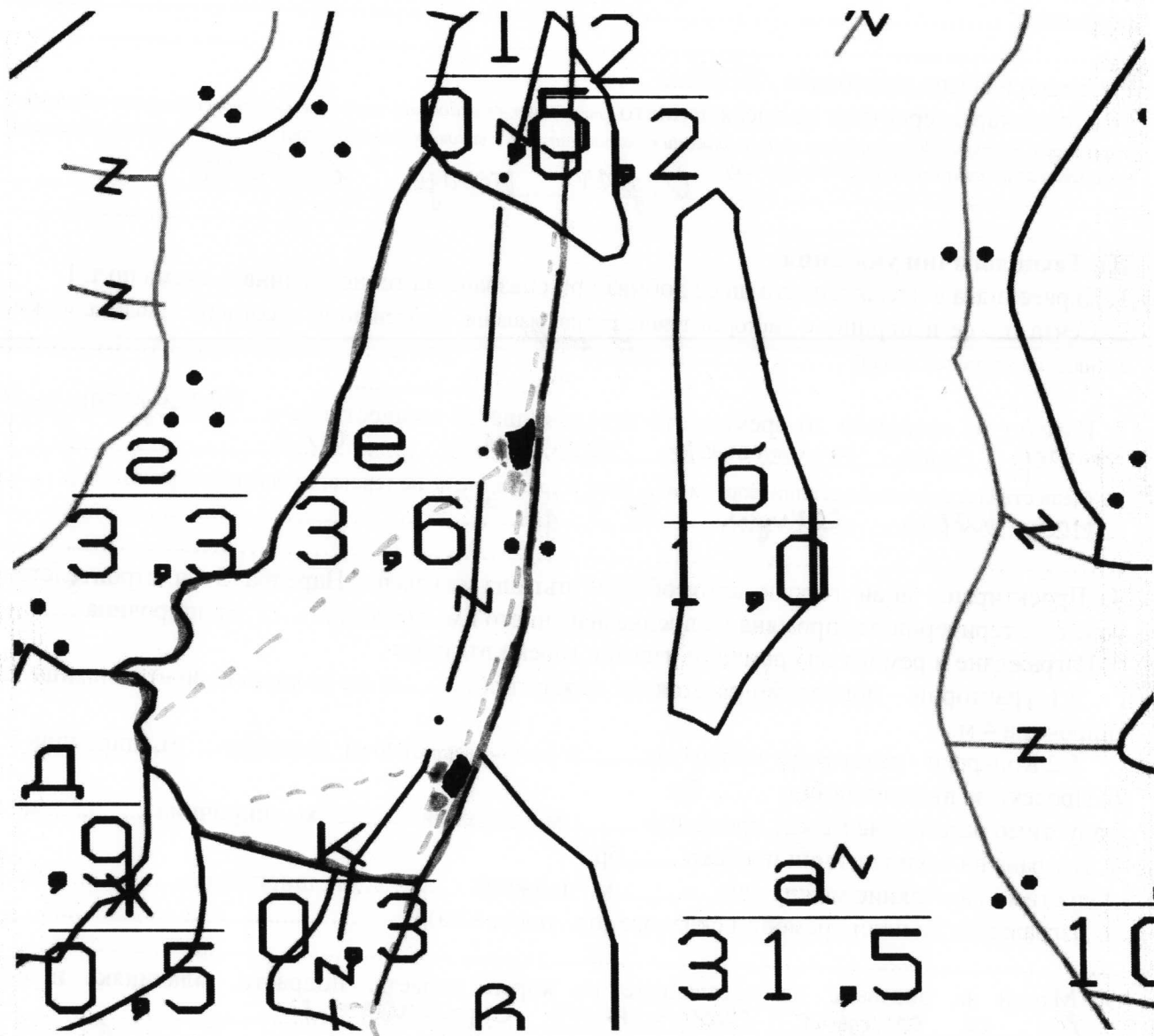
### ТЕХНОЛОГИЧЕН ПЛАН № 1

За добив на дървесина от отдел „199“ подотдел „Е“

На ТП „ДГС ВЪРБИЦА“

Община Върбица; Землище с. Румовица

#### I. Схема за добив на дървесина от насаждението



**Легенда:**

- ± ± ± ± проектирани коларски вр. извозни пътища
- — — — съществуващи извозни пътища
- ==== съществуващ автомобилен път
- ~~~~~ технологична просека
- МЯСТО ЗА РСМ
- МЯСТО ЗА ИЖВ. НА ОТПАДОЦИ
- .....

- » » » » проектирани тракторни вр. извозни пътища
- временен склад
- xxxxxx трасе на въжена линия
- ==+==+== проектиран автомобилен път
- — — — ГРН на насаждението
- ГЛР станция Люляковану
- .....

На схемата задължително се нанасят контурите на насаждението/имота, съществуващите и проектирани временни горски пътища, технологичните просеки, просеките за въжени линии, извозни пътища, временни складове както и

## II. Характеристика на насаждението

1. Вид на сечта ..... Ръчно - постепенна ..... / интензивност 25%  
 2. Площ на подотдела 3.6 ха Размер на сечището 3.6 ха  
 3. Състав по план/програма Бк, Чр, З, Д ..... , действителен Бк, Чр, З, Д .....  
 5. Запас на 1 ха: с клонови 225 куб. м/ха, без клонови 240 куб. м/ха.  
 6. Среден наклон на терена 7 градуса.  
 7. Очакван добив от маркираната дървесина 272 лежача маса, куб. м.

| дърв. вид категория | Бук | З. Дед | Чр | Кабер | дърв. вид категория | Бук | З. Дед | Чр | Кабер | вършина |
|---------------------|-----|--------|----|-------|---------------------|-----|--------|----|-------|---------|
| едра                | 42  | 9      | 6  | 3     | дребна              | -   | -      | -  | -     | 68      |
| средна              | -   | -      | -  | -     | дърва               | 159 | 10     | 11 | 32    |         |

8. Наличие и характеристика на подраства преди сечта (състав, възраст, средна височина, % на покритие) .....

9. Средно извозно разстояние 100 м.;

10. Други характеристики на насаждението (токовища, сватбовища, надлесни дървета, сервитути, защитени територии, Натура 2000, защитени видове описани в доклада за гори с висока консервационна стойност, мъртва дървесина, вододайни зони, биологично разнообразие и др.) Отдела попада в БУРД

## III. Технологични указания

1. Дървесината в насаждението да се добива при спазване на технологичната схема по т. I  
 2. Сечта ще се извършва с (моторен трион, ръчно, машини; кастренето на отсечените стъбла се извършва: в сечище, на временен склад) Б. М. Т.  
 3. Извозът от сечището до временните складове ще се осъществява с специализиран трактор или животинска телетелка сила на (цели стъбла, дълги/къси секции, сортименти, чипс и др.; с влачене по терена, изцяло натоварени) на всички секции от 5 до 7.5 м.  
 4. Проектирани нови горски автомобилни пътища съгласно Наредба 5 за строителството в горските територии без промяна на предназначението им: дължина ..... м. широчина ..... м.  
 5. Изграждане и ремонт на временни извозни горски пътища:  
 5.1 Тракторни – допустимо разстояние между тях ..... м (не по-малко от 40 м), дължина ..... м, широчина 4 м.  
 5.2 Коларски - разстояние между тях ..... м (не по-малко от 40 м), дължина ..... м, широчина ... м  
 6. Просеки за въжени линии: ..... бр.  
 допустимо разстояние между просеките ..... м., дължина ..... м., широчина ..... м.  
 7. Направа на технологични просеки ..... бр.  
 допустимо разстояние между тях ..... м., дължина ..... м., широчина ..... м.  
 8. Изграждане на нови временни складове (бр., площ в ха) .....

9. Мерки за опазване на оставащите на корен дървета, подраства, младиняка и почвата да се спазват екологичните изисквания

10. Начини за почистване на сечището събиране на вършиката на кубетини в гонери

11. Други указания: да се спазва ППЗ от ЗП

Да се изнасят битовите отпадъци от сечището извън горските територии на определените за това места.

12. Всички операции по подготвителните и основните работи да се извършват съгласно изискванията на Правилника за здравословни и безопасни условия на труд в горите и правилата за противопожарна безопасност в горите.

**ЗАПОЗНАТ с технологичния план:** ..... /попълва се след издаването на разрешителното за сеч/  
 Лицето по чл. 108, ал. 2 от ЗГ, на което е издадено разрешително за сеч № .....

/ трите имена, подпис, дата - /

№ и дата на удостоверение за упражняване на лесовъдска практика: .....

Изготвил:.....

Одобрил:.....

/име, фамилия./ подпис

(име, фамилия./ подпис)

дата: 18.08.2019

дата:.....2019г.,

№ и дата на удостоверение за упражняване на лесовъдска практика: 5169/25.01.2012.

№ и дата на удостоверение за упражняване на лесовъдска практика:.....

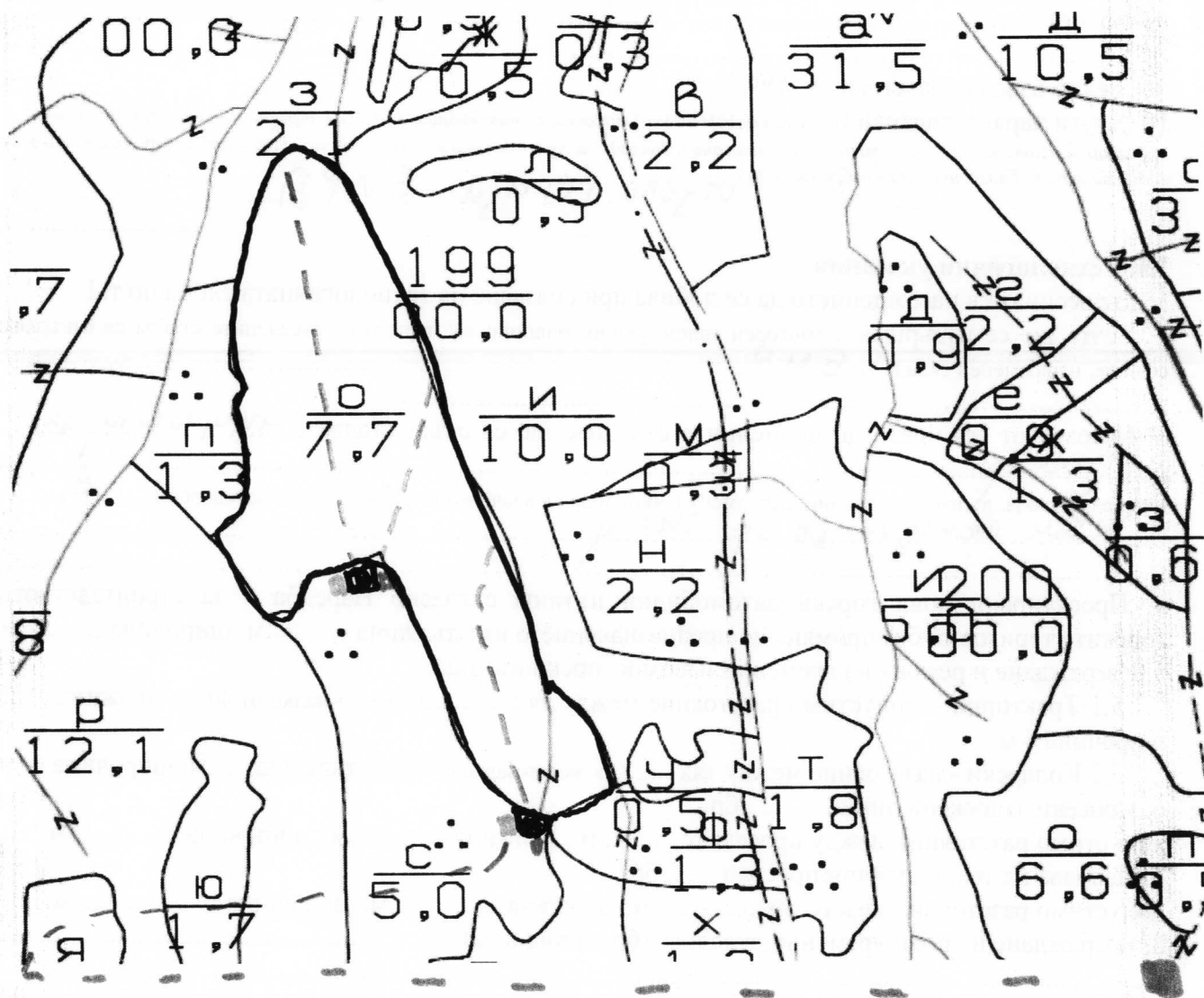
**ТЕХНОЛОГИЧЕН ПЛАН №**

За добив на дървесина от отдел „199“ подотдел „0“

На ТП „ДГС ВЪРБИЦА“

Община Върбица ; Землище .....

**I. Схема за добива на дървесина от насаждението**



**Легенда:**

- |                                                                                                                                                                                                                                                                                       |                                                                                                                                                                                                                                                                                    |
|---------------------------------------------------------------------------------------------------------------------------------------------------------------------------------------------------------------------------------------------------------------------------------------|------------------------------------------------------------------------------------------------------------------------------------------------------------------------------------------------------------------------------------------------------------------------------------|
| <ul style="list-style-type: none"> <li>±±±± проектирани коларски вр. извозни пътища</li> <li>--- съществуващи извозни пътища</li> <li>== съществуващ автомобилен път</li> <li>~~~~ технологична просека</li> <li>▲ място за РСМ</li> <li>■ място за изхранване на отпадъци</li> </ul> | <ul style="list-style-type: none"> <li>»»»» проектирани тракторни вр. извозни пътища</li> <li>▲ временен склад</li> <li>xxxxxx трасе на въжена линия</li> <li>+=+=+ проектиран автомобилен път</li> <li>— авто мобилен път</li> <li>■ тип станция изхранване др от 2017</li> </ul> |
|---------------------------------------------------------------------------------------------------------------------------------------------------------------------------------------------------------------------------------------------------------------------------------------|------------------------------------------------------------------------------------------------------------------------------------------------------------------------------------------------------------------------------------------------------------------------------------|

На схемата задължително се нанасят контурите на насаждението/имота, съществуващите и проектирани временни горски пътища, технологичните просеки, просеките за въжени линии, извозни пътища, временни складове както и връзката им със съществуващата автомобилна пътна мрежа.



## II. Характеристика на насаждението

1. Вид на сечта Постепенно - кословина ..... / интензивност 25 %  
 Втори вид сеч ..... / интензивност ..... %  
 2. Площ на подотдела 7,7 ха Размер на сечището 7,7 ха  
 3. Състав по план/програма чур. 1, 2, 3, 4, 5, 6, 2 действителен бк, зрб, чур, габр...  
 5. Запас на 1 ха: с клони 147 куб. м/ха, без клони 480 куб. м/ха.  
 6. Среден наклон на терена 10 градуса.  
 7. Очакван добив от маркираната дървесина 447 лежача маса, куб. м.

| дърв. вид категория | бк | зрб | чур | габр | дърв. вид категория | бк  | зрб | чур | габр | вършина |
|---------------------|----|-----|-----|------|---------------------|-----|-----|-----|------|---------|
| едра                | 18 | 26  | 54  | -    | дребна              | -   | -   | -   | -    | 83      |
| средна              | -  | -   | -   | -    | дърва               | 127 | 54  | 110 | 57   |         |

8. Наличие и характеристика на подраства преди сечта (състав, възраст, средна височина, % на покритие) .....

9. Средно извозно разстояние 100 м.;

10. Други характеристики на насаждението (токовища, сватбовища, надлесни дървета, сервитути, защитени територии, Natura 2000, защитени видове описани в доклада за гори с висока консервационна стойност, мъртва дървесина, вододайни зони, биологично разнообразие и др.) отзвела попада БИРД

## III. Технологични указания

1. Дървесината в насаждението да се добива при спазване на технологичната схема по т. I  
 2. Сечта ще се извършва с (моторен трион, ръчно, машини; кастренето на отсечените стъбла се извършва: в сечище, на временен склад) БМД

3. Извозът от сечището до временните складове ще се осъществява с специализиран трактор на (цели стъбла, дълги/къси секции, сортименти, чипс и др.; с влачене по терена, изцяло натоварени) на къси секции до вр. склад

4. Проектирани нови горски автомобилни пътища съгласно Наредба 5 за строителството в горските територии без промяна на предназначението им: дължина ..... м. широчина ..... м.

5. Изграждане и ремонт на временни извозни горски пътища:

5.1 Тракторни – допустимо разстояние между тях ..... м (не по-малко от 40 м), дължина ..... м, широчина 4 м.

5.2 Коларски - разстояние между тях ..... м (не по-малко от 40 м), дължина ..... м, широчина ... м

6. Просеки за въжени линии: ..... бр.

допустимо разстояние между просеките ..... м., дължина ..... м., широчина ..... м.

7. Направа на технологични просеки ..... бр.

допустимо разстояние между тях ..... м., дължина ..... м., широчина ..... м.

8. Изграждане на нови временни складове (бр., площ в ха) .....

9. Мерки за опазване на оставащите на корен дървета, подраства, младияка и почвата да се спазва екологичните изисквания

10. Начини за почистване на сечището Равномерно разхвърляне на вършината по чур

11. Други указания: да се спазва ППЗ ЧЗП

Да се изнасят битовите отпадъци от сечището извън горските територии на определените за това места.

12. Всички операции по подготвителните и основните работи да се извършват съгласно изискванията на Правилника за здравословни и безопасни условия на труд в горите и правилата за противопожарна безопасност в горите.

**ЗАПОЗНАТ с технологичния план:** ..... /попълва се след издаването на позволителното за сеч/ Лицето по чл. 108, ал. 2 от ЗГ, на което е издадено позволително за сеч № .....

/ трите имена, подпис, дата - /

№ и дата на удостоверение за упражняване на лесовъдска практика: .....

Изготвил:.....

Одобрил:.....

Име, фамилия, / подпис: .....  
 дата: 26.03.19г.,

(име, фамилия, / подпис)  
 дата: .....2019г.,

№ и дата на удостоверение за упражняване на лесовъдска практика: 5169/25.01.2019г.

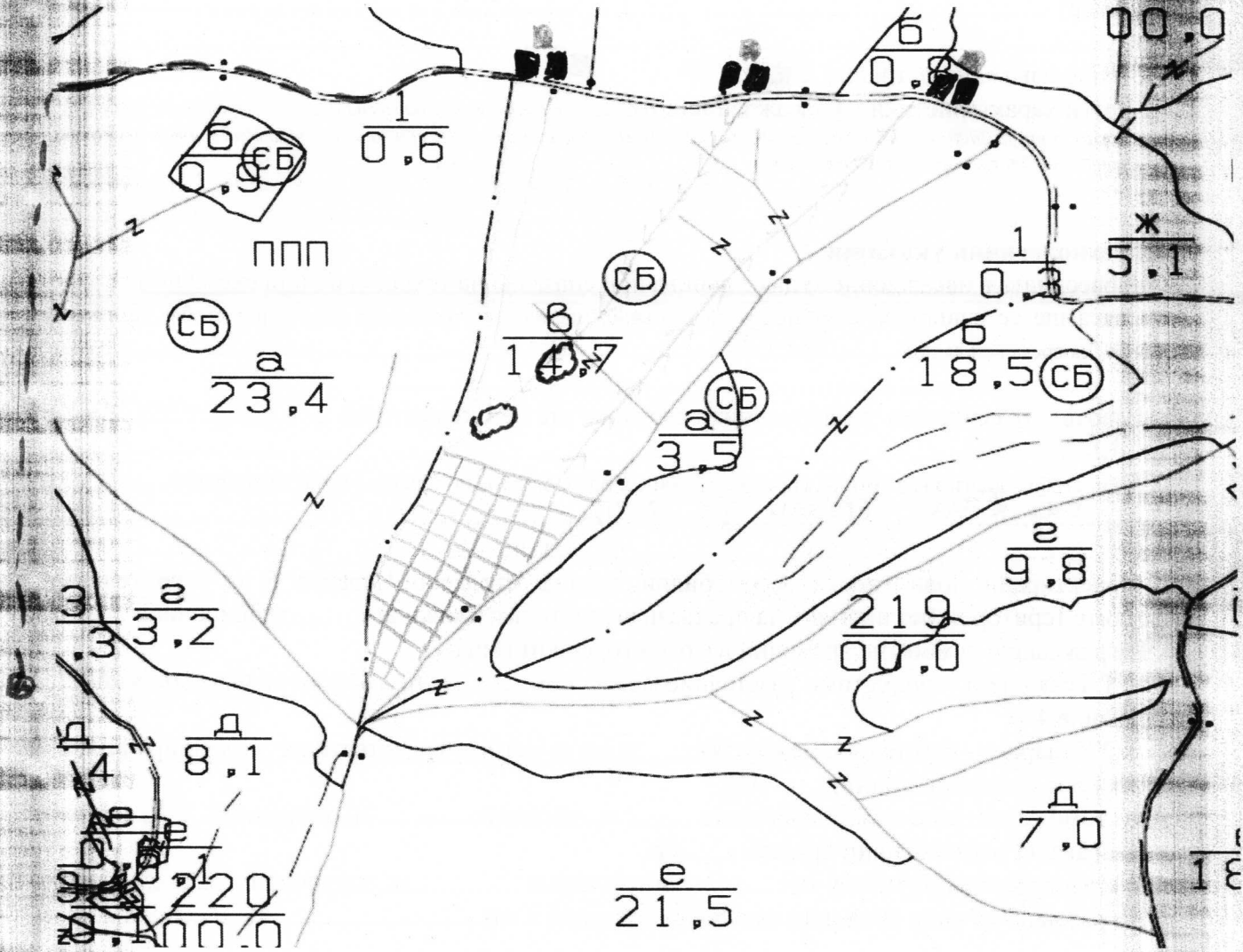
№ и дата на удостоверение за упражняване на лесовъдска практика:

**ТЕХНОЛОГИЧЕН ПЛАН №**

За добив на дървесина от отдел „220“ подотдел „В“  
 На ТП „ДГС ВЪРБИЦА“

Община Върбица ; Землище с. Тумовица ;

**I. Схема за добива на дървесина от насаждението**



**Легенда:**

- ±±±±± проектирани коларски вр. извозни пътища
- съществуващи извозни пътища
- ==== съществуващ автомобилен път
- ~~~~~ технологична просека
- гр. на н-то.
- ▨ не маркирана зона
- Котен

- ▶▶▶▶▶ проектирани тракторни вр. извозни пътища
- ▲▲▲▲▲ временен склад - Туретация в близост до отгън 226к
- XXXXXX трасе на въжена линия
- ==+==+== проектиран автомобилен път
- място за изхвърляне на отпадъци
- място за ГСМ

На схемата задължително се нанасят контурите на насаждението/имота, съществуващите и проектирани временни горски пътища, технологичните просеки, просеките за въжени линии, извозни пътища, временни складове както и връзката им със съществуващата автомобилна пътна мрежа.

## II. Характеристика на насаждението

1. Вид на сечта Постепенно - котловинна / интензивност 25%  
 Втори вид сеч ..... / интензивност ..... %  
 2. Площ на подотдела 14.7 ха Размер на сечището 10.0 ха  
 3. Състав по план/програма 395, 4Р, бл, 20Р, ОК, действителен 395, 4Р, 10Р.....  
 5. Запас на 1 ха: с клони 2665 куб.м/ха, без клони 600 куб. м/ха.  
 6. Среден наклон на терена 18 градуса.  
 7. Очакван добив от маркираната дървесина 621 лежаша маса, куб.м.

| дърв. вид категория | дърв. вид категория |    |       | дърв. вид категория |    |       | вършина |
|---------------------|---------------------|----|-------|---------------------|----|-------|---------|
|                     | 080                 | 4Р | 10Р-а | 080                 | 4Р | 10Р-а |         |
| едра                | 234                 | 22 | 3     | -                   | -  | -     | 109     |
| средна              | 9                   | -  | -     | 286                 | 33 | 34    |         |

8. Наличие и характеристика на подраста преди сечта (състав, възраст, средна височина, % на покритие) .....

9. Средно извозно разстояние 150-200м

10. Други характеристики на насаждението (токовица, сватбовица, надлесни дървета, сервитути, защитени територии, Натура 2000, защитени видове описани в доклада за гори с висока консервационна стойност, мъртва дървесина, вододайни зони, биологично разнообразие и др.)

Отдела попада в ДДУ с Тушовица

## III. Технологични указания

1. Дървесината в насаждението да се добива при спазване на технологичната схема по т. I  
 2. Сечта ще се извършва с (моторен трион, ръчно, машини; кастренето на отсечените стъбла се извършва: в сечище, на временен склад) БМТ

3. Извозът от сечището до временните складове ще се осъществява с специализирана техника

на (цели стъбла, дълги/къси секции, сортименти, чипс и др.; с влачене по терена, изцяло натоварени).....  
на къси секции до 7.5м

4. Проектирани нови горски автомобилни пътища съгласно Наредба 5 за строителството в горските територии без промяна на предназначението им: дължина .....м. широчина .....м.

5. Изграждане и ремонт на временни извозни горски пътища:

5.1 Тракторни – допустимо разстояние между тях .....м (не по-малко от 40 м), дължина .....м, широчина 4 м.

5.2 Коларски - разстояние между тях.....м (не по-малко от 40 м), дължина .....м, широчина ... м

6. Просеки за въжени линии: ..... бр.

допустимо разстояние между просеките ..... м., дължина ..... м., широчина ..... м.

7. Направа на технологични просеки .....бр.

допустимо разстояние между тях .....м., дължина ..... м., широчина ..... м.

8. Изграждане на нови временни складове (бр., площ в ха) .....

9. Мерки за опазване на оставащите на корен дървета, подраста, младияка и почвата да се спазват екологичните изисквания

10. Начини за почистване на сечището борищата да се съдържат като 1.5м X 1.5м бр

11. Други указания: да се спазват ППУ от ЗГ

Да се изнасят битовите отпадъци от сечището извън горските територии на определените за това места.

12. Всички операции по подготвителните и основните работи да се извършват съгласно изискванията на Правилника за здравословни и безопасни условия на труд в горите и правилата за противопожарна безопасност в горите.

**ЗАПОЗНАТ с технологичния план:** ...../попълва се след издаването на разрешителното за сеч/  
 Лицето по чл. 108, ал. 2 от ЗГ, на което е издадено разрешително за сеч № .....

/ трите имена, подпис, дата - /

№ и дата на влостоверението за упражняване на лесовъдска практика: .....



Изготвил: .....

Одобрил: .....

/име, фамилия, /подпис: .....

(име, фамилия, /подпис)

дата: 28.08.2018,

дата: 2019г.,

№ и дата на удостоверение за упражняване на лесовъдска практика: 5169/25.01.2012г.

№ и дата на удостоверение за упражняване на лесовъдска практика: .....

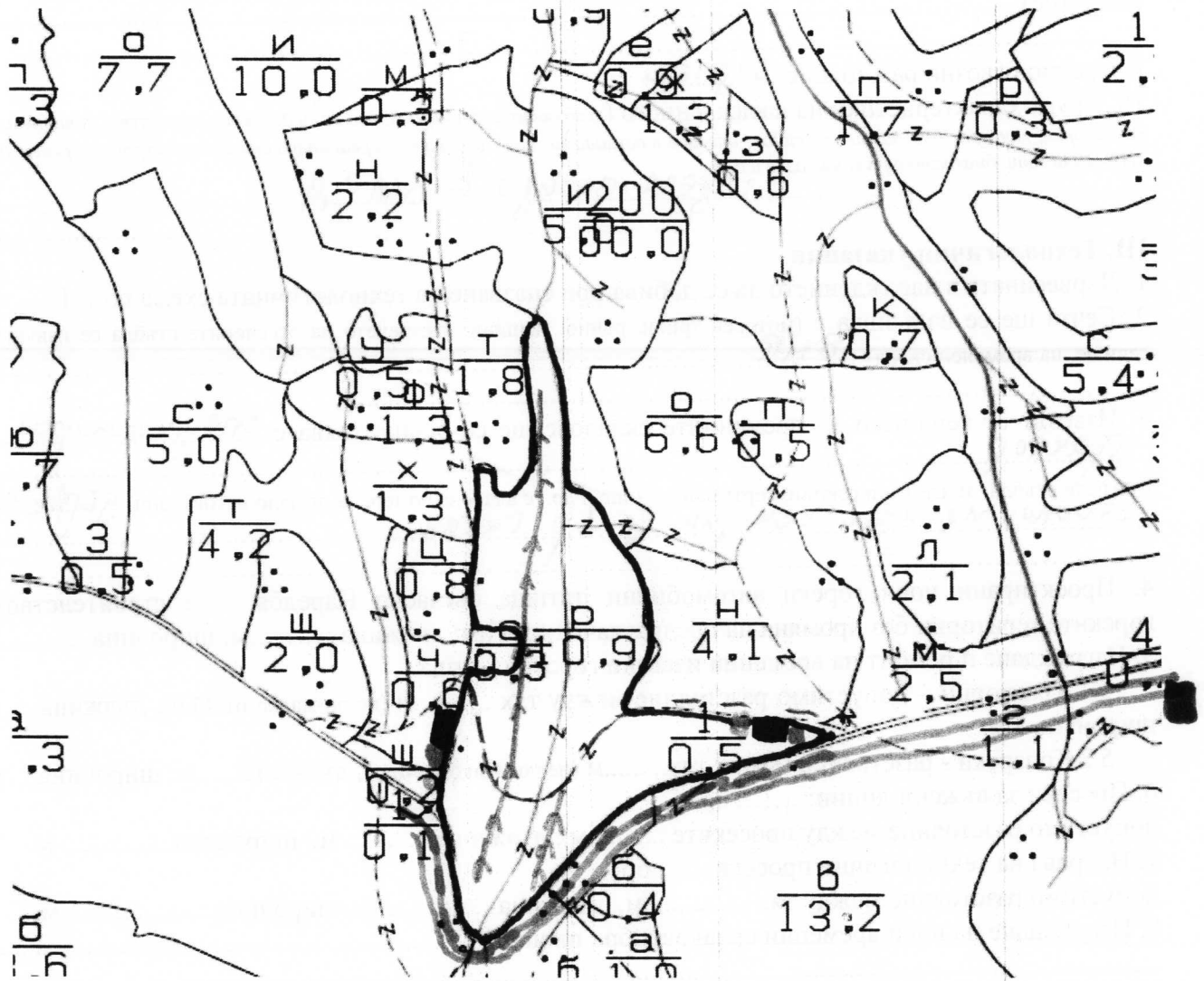
### ТЕХНОЛОГИЧЕН ПЛАН №

За добив на дървесина от отдел „200“ подотдел „Р“

На ТП „ДГС ВЪРБИЦА“

Община Върбица ; Землище .....

#### I. Схема за добива на дървесина от насаждението



#### Легенда:

- ± ± ± ± проектирани коларски вр. извозни пътища
- съществуващи извозни пътища
- съществуващ автомобилен път
- ~ технологична просека
- място за ГСМ
- място за отпадъци
- 

- проектирани тракторни вр. извозни пътища
- ▲▲ временен склад
- xxxxxx трасе на въжена линия
- ==+== проектиран автомобилен път
- Тип станция поплаковане дърв. д. п.
- граница на съседни имоти
- 

На схемата задължително се нанасят контурите на насаждението/имота, съществуващите и проектирани временни горски пътища, технологичните просеки, просеките за въжени линии, извозни пътища, временни складове както и връзката им със съществуващата автомобилна пътна мрежа.

## II. Характеристика на насаждението

1. Вид на сечта Брзпово посевна / интензивност .....%  
 Втори вид сеч ..... / интензивност .....%  
 2. Площ на подотдела 10,9 ха Размер на сечището 10,9 ха  
 3. Състав по план/програма БМ, Габр, 4БР, действителен БМ, Габр, 4БР, 5БР  
 5. Запас на 1 ха: с клони 240 куб.м/ха, без клони 910 куб. м/ха.  
 6. Среден наклон на терена 18° градуса.  
 7. Очакван добив от маркираната дървесина 401 лежаща маса, куб.м.

| дърв. вид категория | БМ | 3.АБ | 4БР | Габр | МЗД | дърв. вид категория | БМ  | 3.АБ | 4БР | Габр | МЗД | вършина |
|---------------------|----|------|-----|------|-----|---------------------|-----|------|-----|------|-----|---------|
| едра                | 30 | 13   | 16  | 9    | -   | дребна              | -   | 2    | 1   | -    | -   | 99      |
| средна              | 3  | -    | -   | 1    | -   | дърва               | 178 | 15   | 23  | 51   | 2   |         |

8. Наличие и характеристика на подраства преди сечта (състав, възраст, средна височина, % на покритие) .....  
 9. Средно извозно разстояние 50 до 100 м  
 10. Други характеристики на насаждението (токовица, сватбовица, надлесни дървета, сервитути, защитени територии, Natura 2000, защитени видове описани в доклада за гори с висока консервационна стойност, мъртва дървесина, вододайни зони, биологично разнообразие и др.)  
дървета попадат в БМРД

## III. Технологични указания

1. Дървесината в насаждението да се добива при спазване на технологичната схема по т. I  
 2. Сечта ще се извършва с (моторен трион, ръчно, машини; кастренето на отсечените стъбла се извършва: в сечище, на временен склад) БМР  
 3. Извозът от сечището до временните складове ще се осъществява с специализиран практор  
 на (цели стъбла, дълги/къси секции, сортименти, чипс и др.; с влачене по терена, изцяло натоварени) дървета ще чип секции до бр. склад.  
 4. Проектирани нови горски автомобилни пътища съгласно Наредба 5 за строителството в горските територии без промяна на предназначението им: дължина .....м. широчина .....м.  
 5. Изграждане и ремонт на временни извозни горски пътища:  
 5.1 Тракторни – допустимо разстояние между тях .....м (не по-малко от 40 м), дължина .....м, широчина 4 м.  
 5.2 Коларски - разстояние между тях .....м (не по-малко от 40 м), дължина .....м, широчина ... м  
 6. Просеки за въжени линии: ..... бр.  
 допустимо разстояние между просеките ..... м., дължина ..... м., широчина ..... м.  
 7. Направа на технологични просеки .....бр.  
 допустимо разстояние между тях .....м., дължина .....м., широчина ..... м.  
 8. Изграждане на нови временни складове (бр., площ в Ха) .....  
 9. Мерки за опазване на оставащите на корен дървета, подраства, младияка и почвата да се спазват екологичните изисквания  
 10. Начини за почистване на сечището равномерно разхвърляне на вършината  
 11. Други указания: да се спазват ППМ и ЗР  
 Да се изнасят битовите отпадъци от сечището извън горските територии на определените за това места.  
 12. Всички операции по подготвителните и основните работи да се извършват съгласно изискванията на Правилника за здравословни и безопасни условия на труд в горите и правилата за противопожарна безопасност в горите.

**ЗАПОЗНАТ с технологичния план:** ..... /попълва се след издаването на разрешителното за сеч/  
 Лицето по чл. 108, ал. 2 от ЗГ, на което е издадено разрешително за сеч № .....

/трите имена, подпис, дата - /  
 № и дата на удостоверение за упражняване на лесовъдска практика: .....

Изготвил: .....

Одобрил: .....

/име, фамилия,/ подпис: .....

(име, фамилия,/ подпис)

дата: 22.05.19г.,

дата: .....2019г.,

№ и дата на удостоверение за упражняване на лесовъдска практика: 12875/00.05.2017г.

№ и дата на удостоверение за упражняване на лесовъдска практика: .....

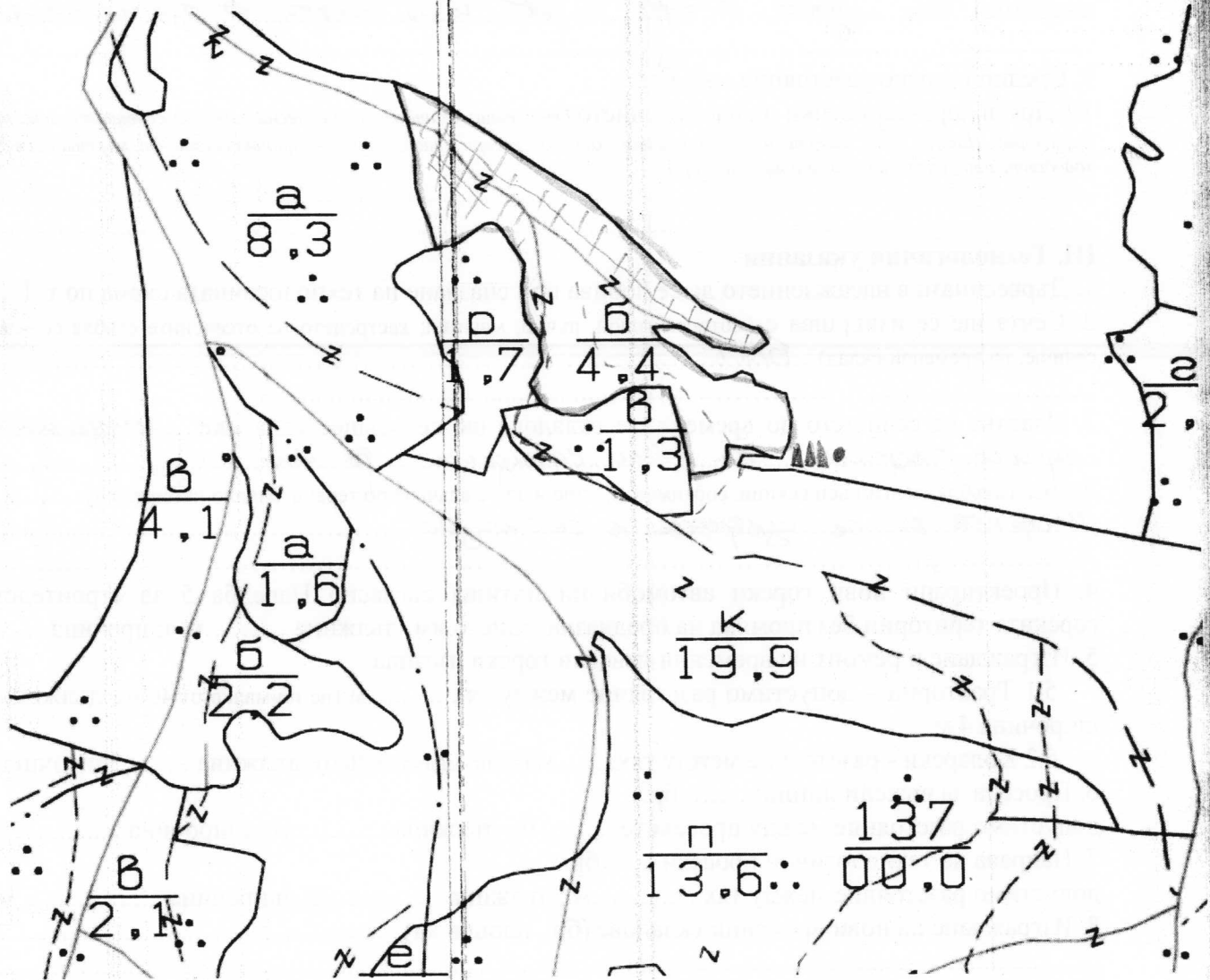
### ТЕХНОЛОГИЧЕН ПЛАН №

За добив на дървесина от отдел „137“ подотдел „б“

На ТП „ДГС ВЪРБИЦА“

Община Върбица; Землище ..... Върбица .....

#### I. Схема за добива на дървесина от насаждението



#### Легенда:

- ± ± ± ± проектирани коларски вр. извозни пътища
- съществуващи извозни пътища
- ===== съществуващ автомобилен път
- ~~~~~ технологична просека
- ..... Г.С.М. и извозна магистрала
- ||||| реканализирана част
- .....
- .....
- .....

- »»»» проектирани тракторни вр. извозни пътища
- ▲▲▲ временен склад
- xxxxxx трасе на въжена линия
- ====+==== проектиран автомобилен път
- .....
- .....
- .....

На схемата задължително се нанасят контурите на насаждението/имота, съществуващите и проектирани временни горски пътища, технологичните просеки, просеките за въжени линии, извозни пътища, временни складове както и връзката им със съществуващата автомобилна пътна мрежа.



## II. Характеристика на насаждението

1. Вид на сечта *Групова подслемка* / интензивност *25* %  
 2. Площ на подотдела *4.4* ха Размер на сечището *2:4* ха  
 3. Състав по план/програма *бк, дб, тр, чр*, действителен *бк, дб, чр, тр*  
 5. Запас на 1 ха: с клони *965* куб.м/ха, без клони ..... куб. м/ха.  
 6. Среден наклон на терена *40* градуса.  
 7. Очакван добив от маркираната дървесина *96* лежача маса, куб.м.

| дърв. вид категория | бк | дб | тр | чр | дърв. вид категория | бк | дб | тр | чр | вършина |
|---------------------|----|----|----|----|---------------------|----|----|----|----|---------|
| едра                | 21 | 4  | -  | 3  | дребна              | -  | -  | -  | -  |         |
| средна              | 4  | -  | -  | -  | дърва               | 52 | 2  | 4  | 6  | 34      |

8. Наличие и характеристика на подраства преди сечта (състав, възраст, средна височина, % на покритие) *има израсли от бк и дб и на места от трещели*

9. Средно извозно разстояние *250 м*;

10. Други характеристики на насаждението (токовица, сватбовица, надлесни дървета, сервитути, защитени територии, Natura 2000, защитени видове описани в доклада за гори с висока консервационна стойност, мъртва дървесина, вододайни зони, биологично разнообразие и др.)

## III. Технологични указания

1. Дървесината в насаждението да се добива при спазване на технологичната схема по т. I  
 2. Сечта ще се извършва с (моторен трион, ръчно, машини; кастренето на отсечените стъбла се извършва: в сечище, на временен склад) *БМТ*

3. Извозът от сечището до временните складове ще се осъществява със *следващите* *горска техника на всеки седмици до 7 м* на (цели стъбла, дълги/къси секции, сортименти, чипс и др.; с влачене по терена, изцяло натоварени) *настрекът да се извършва в сечището*

4. Проектирани нови горски автомобилни пътища съгласно Наредба 5 за строителството в горските територии без промяна на предназначението им: дължина ..... м. широчина ..... м.

5. Изграждане и ремонт на временни извозни горски пътища:

5.1 Тракторни – допустимо разстояние между тях ..... м (не по-малко от 40 м), дължина ..... м, широчина 4 м.

5.2 Коларски - разстояние между тях ..... м (не по-малко от 40 м), дължина ..... м, широчина ... м

6. Просеки за въжени линии: ..... бр.

допустимо разстояние между просеките ..... м., дължина ..... м., широчина ..... м.

7. Направа на технологични просеки ..... бр.

допустимо разстояние между тях ..... м., дължина ..... м., широчина ..... м.

8. Изграждане на нови временни складове (бр., площ в ха) .....

9. Мерки за опазване на оставащите на корен дървета, подраства, младиняка и почвата *оставащите дървета да се разрезат от кара и дъване*

10. Начини за почистване на сечището *дървесината на малки купи в/ч в сечището*

11. Други указания: *на всеки седмици да не се изваждат дървесината*

Да се изнасят битовите отпадъци от сечището извън горските територии на определените за това места.

12. Всички операции по подготвителните и основните работи да се извършват съгласно изискванията на Правилника за здравословни и безопасни условия на труд в горите и правилата за противопожарна безопасност в горите.

**ЗАПОЗНАТ с технологичния план:** ..... /попълва се след издаването на позволителното за сеч/  
 Лицето по чл. 108, ал. 2 от ЗГ, на което е издадено позволително за сеч № .....

/ грите имена, подпис, дата - /

№ и дата на удостоверение за упражняване на лесовъдска практика: .....

Изготвил: .....

Одобрил: .....

/име, фамилия/ подпис: .....

(име, фамилия/ подпис)

дата: 21.07.19

дата: 2019г.

№ и дата на удостоверение за упражняване на лесовъдска практика: 9749 / 26.08.2013г

№ и дата на удостоверение за упражняване на лесовъдска практика: .....

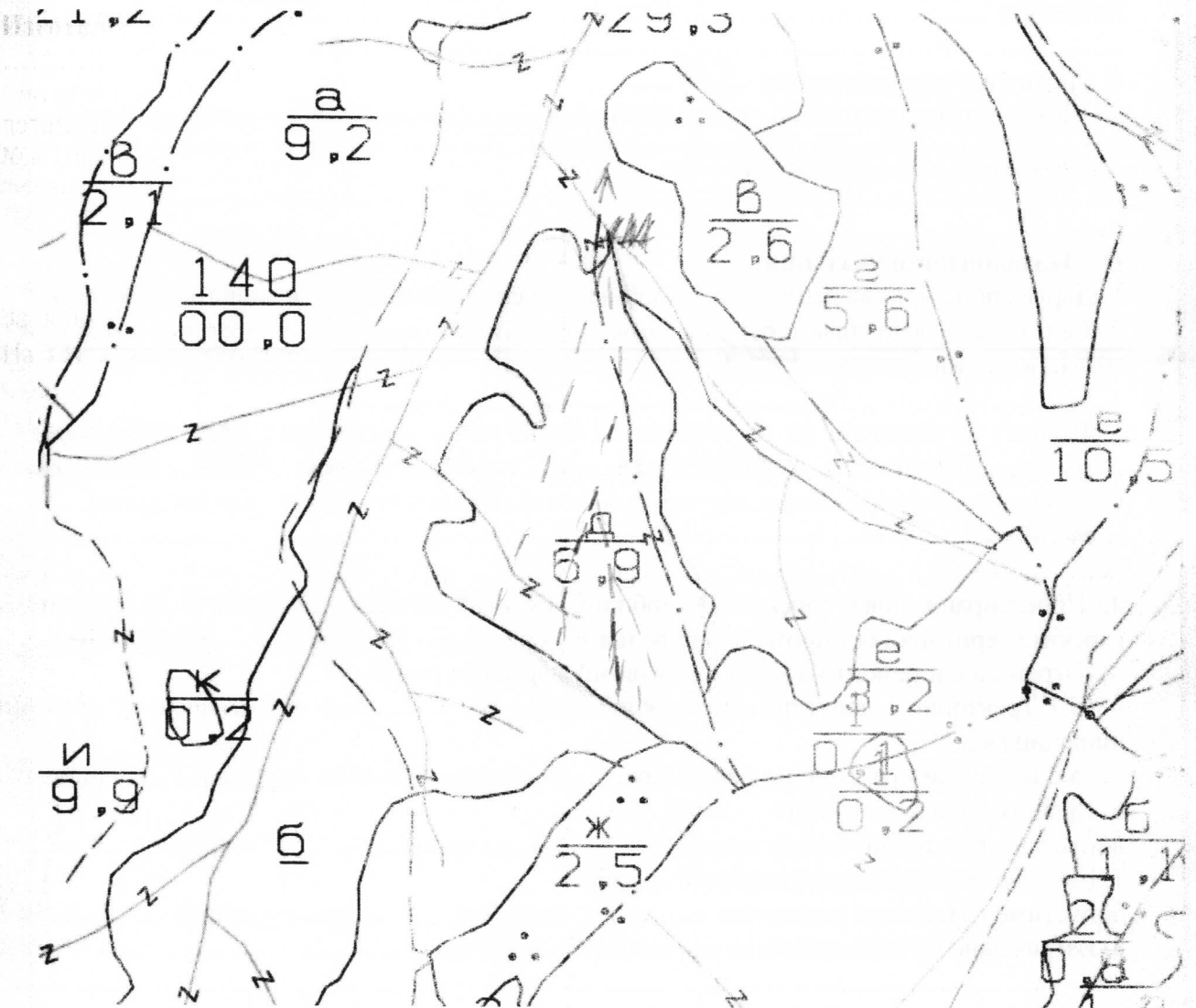
### ТЕХНОЛОГИЧЕН ПЛАН №

За добив на дървесина от отдел „140“ подотдел „Д“

На ТП „ДГС ВЪРБИЦА“

Община Върбица ; Землище С. Кора Бяла река

#### I. Схема за добива на дървесина от насаждението



#### Легенда:

±±±± проектирани коларски вр. извозни пътища

»»»»» проектирани тракторни вр. извозни пътища

--- съществуващи извозни пътища

▲▲▲ временен склад

==== съществуващ автомобилен път

xxxxxx трасе на въжена линия

~~~~~ технологична просека

==+== проектиран автомобилен път

..... площ на насаждението
 ГСД и място за отпадък

.....

На схемата задължително се нанасят контурите на насаждението/имота, съществуващите и проектирани вр. горски пътища, технологичните просеки, просеките за въжени линии, извозни пътища, временни складове както и връзката им със съществуващата автомобилна пътна мрежа.

II. Характеристика на насаждението

1. Вид на сечта Вест. котловини / интензивност 30 %
 Втори вид сеч / интензивност: %
 2. Площ на подотдела 0.9 ха Размер на сечището 0.9 ха
 3. Състав по план/програма Зрб, бк, бр, действителен
 5. Запас на 1 ха: с клони 350 куб.м/ха, без клони 320 куб. м/ха.
 6. Среден наклон на терена 23 градуса.
 7. Очакван добив от маркираната дървесина 107 лежаща маса, куб.м.

| дърв. вид категория | Зрб | бк | бр | | дърв. вид категория | Зрб | бк | бр | | вър- |
|---------------------|-----|----|----|--|---------------------|-----|----|----|--|------|
| едра | 55 | 7 | - | | дребна | - | - | - | | 43 |
| средна | 7 | 2 | - | | дърва | 83 | 19 | 4 | | |

8. Наличие и характеристика на подраства преди сечта (състав, възраст, средна височина, % на покритие)
9. Средно извозно разстояние 350 ;
10. Други характеристики на насаждението (токовица, сватбовица, надлест, дъраета, сервитути, защитна територия, Natura 2000, защитени видове описани в доклада за гори с висока консервационна стойност, мъртва дървесина, вододайни зони, биологично разнообразие и др.)

III. Технологични указания

1. Дървесината в насаждението да се добива при спазване на технологичната схема по т. I
2. Сечта ще се извършва с (моторен трион, ръчно, машини; кастренето на отсечените стъбла се извършва: в сечище, на временен склад) МТ
3. Извозът от сечището до временните складове ще се осъществява с следна извозна техника, стъблата да се извозват на 1/4 сечището на (цели стъбла, дълги/къси секции, сортименти, чипс и др.; с влачене по терена, изцяло натоварени) до 5 м
4. Проектирани нови горски автомобилни пътища съгласно Наредба 5 за строителството в горските територии без промяна на предназначението им: дължина м. широчина м.
5. Изграждане и ремонт на временни извозни горски пътища:
 5.1 Тракторни – допустимо разстояние между тях м (не по-малко от 40 м), дължина м, широчина 4 м.
 5.2 Коларски - разстояние между тях м (не по-малко от 40 м), дължина м, широчина ... м
6. Просеки за въжени линии: бр.
 допустимо разстояние между просеките м., дължина м, широчина м
7. Направа на технологични просеки бр.
 допустимо разстояние между тях м., дължина м., широчина
8. Изграждане на нови временни складове (бр., площ в ха)
9. Мерки за опазване на оставащите на корен дървета, подраства, младиняка и почва Да се опазват всички останали дървета и подраства
10. Начини за почистване на сечището всички клонове на 1/4 сечището
11. Други указания:

Да се изнасят битовите отпадъци от сечището извън горските територии на определените за това места.

12. Всички операции по подготвителните и основните работи да се извършват съгласно изискванията на Правилника за здравословни и безопасни условия на труд в горите и правилата за противопожарна безопасност в горите.

ЗАПОЗНАТ с технологичния план: /попълва се след издаването на разрешителното за сеч/
 Лицето по чл. 108, ал. 2 от ЗГ, на което е издадено разрешително за сеч №

/трите имена, подпис, дата - /

№ и дата на удостоверение за упражняване на лесовъдска практика:

Изготвил:

Одобрил:

/име, фамилия./ подпис:

(име, фамилия./ подпис)

дата: 26.08.2013

дата: 2019г.,

№ и дата на удостоверението за упражняване на лесовъдска практика: 2749/26.08.2013

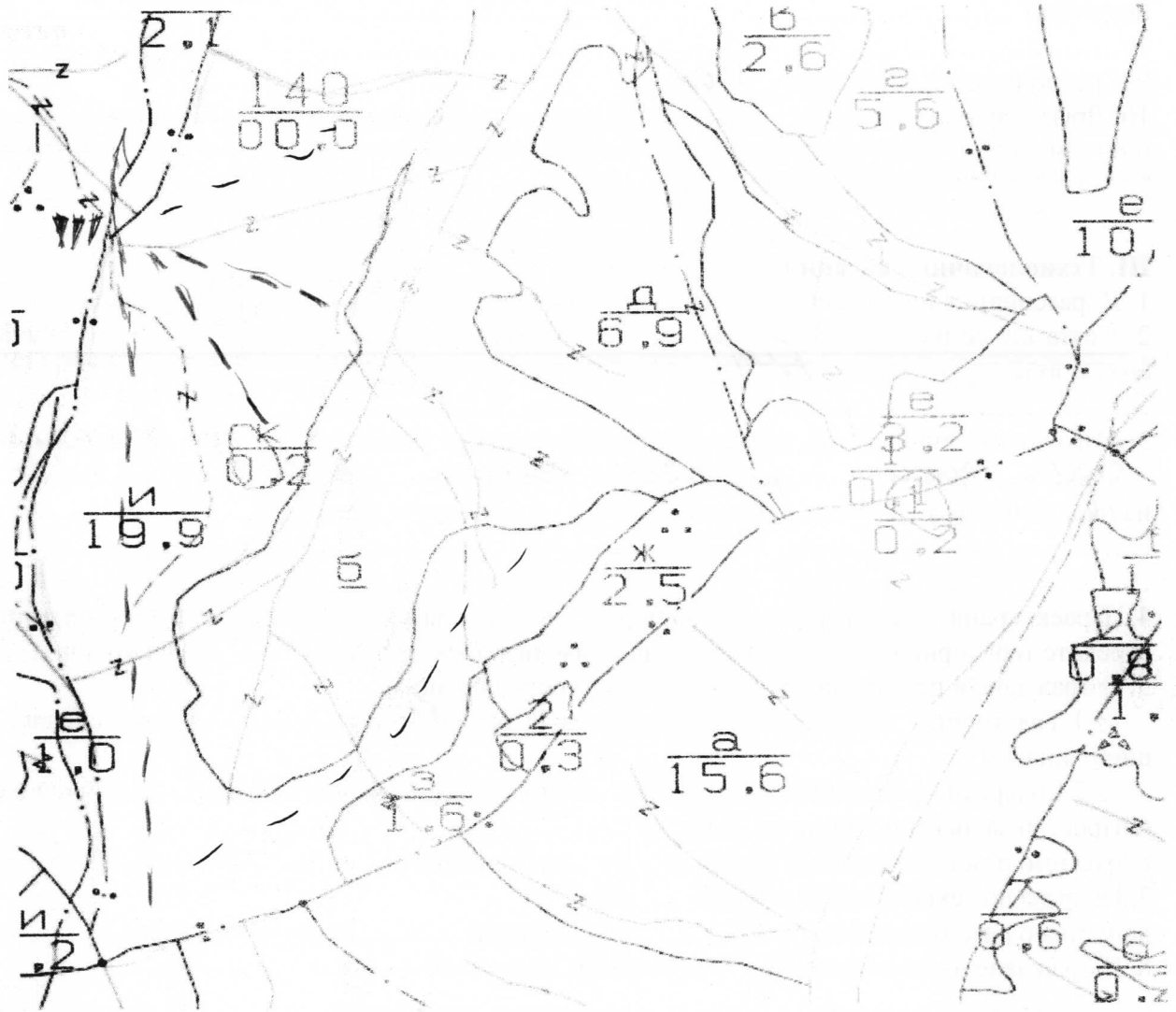
№ и дата на удостоверението за упражняване на лесовъдска практика:

ТЕХНОЛОГИЧЕН ПЛАН №

За добив на дървесина от отдел „140“ подотдел „И“
 На ТП „ДГС ВЪРБИЦА“

Община Върбица; Землище *с. Нови Бръда река*

I. Схема за добива на дървесина от насаждението



Легенда:

++++ проектирани коларски вр. извозни пътища

== проектирани тракторни вр. извозни пътища

--- съществуващи извозни пътища

▲▲▲ временен склад

== съществуващ автомобилен път

XXXXX трасе на въжена линия

~~~~~ технологична просека

== проектиран автомобилен път

..... граници на подотдела  
 ..... ГСМ и ниво за Върбица

.....  
 .....  
 .....

На схемата задължително се нанасят контурите на насаждението/имота, съществуващите и проектирани временни горски пътища, технологичните просеки, просеките за въжени линии, извозни пътища, временни складове както и връзката им със съществуващата автомобилна пътна мрежа.

## II. Характеристика на насаждението

1. Вид на сечта Коса котловинни / интензивност 25 %  
 2. Площ на подотдела 19.7 ха Размер на сечището 19.7 ха  
 3. Състав по план/програма 35% Ж. Б. действителен  
 5. Запас на 1 ха: с клонове.....куб.м/ха, без клонове.....куб. м/ха.  
 6. Среден наклон на терена 29 градуса.  
 7. Очакван добив от маркираната дървесина 642 лежанка маса, куб.м.

| дърв. вид категория | 35  | 61 | 69 | дърв. вид категория | 35  | 61 | 69 | дърв. вид категория | 35  | 61 | 69 | дърв. вид категория | 35  | 61 | 69 | дърв. вид категория | 35  | 61 | 69 |
|---------------------|-----|----|----|---------------------|-----|----|----|---------------------|-----|----|----|---------------------|-----|----|----|---------------------|-----|----|----|
| едра                | 203 | 38 | -  | дребна              | -   | -  | -  | едра                | 203 | 38 | -  | дребна              | 293 | 61 | 23 | едра                | 203 | 38 | -  |
| средна              | 49  | 5  | -  | дърва               | 293 | 61 | 23 | средна              | 49  | 5  | -  | дърва               | 293 | 61 | 23 | едра                | 203 | 38 | -  |

8. Наличие и характеристика на подраства преди сечта (състав, възраст, средна височина, % на покритие) .....
9. Средно извозно разстояние 550м;
10. Други характеристики на насаждението (токовици, сватбовища, надломни дървета, сервитути, защитени територии, Natura 2000, защитени видове отиски в доклада за гори с висока консервационна стойност, мъртва дървесина, водоопазни зони, биологично разнообразие и др.) .....

## III. Технологични указания

1. Дървесината в насаждението да се добива при спазване на технологичната схема по т. I
2. Сечта ще се извършва с (моторен трион, ръчно, машини; кастренето на отсечените стъбла се извършва в сечище, на временен склад) БМТ
3. Извозът от сечището до временните складове ще се осъществява с семинаризиран селективна техника на квеси секции до 7м на (цели стъбла, дълги/къси секции, сортименти, чипс и др.; с влачене по терена, изцяло натоварени) .....
4. Проектирани нови горски автомобилни пътища съгласно Наредба 5 за строителството в горските територии без промяна на предназначението им: дължина .....м. широчина .....м.
5. Изграждане и ремонт на временни извозни горски пътища:  
 5.1 Тракторни – допустимо разстояние между тях 50м (не по-малко от 40 м), дължина 350м, широчина 4 м.  
 5.2 Коларски - разстояние между тях.....м (не по-малко от 40 м), дължина .....м, широчина ... м
6. Просеки за въжени линии: ..... бр.  
 допустимо разстояние между просеките ..... м., дължина ..... м., широчина ..... м.
7. Направа на технологични просеки .....бр.  
 допустимо разстояние между тях .....м., дължина .....м., широчина ..... м.
8. Изграждане на нови временни складове (бр., площ в ха) .....
9. Мерки за опазване на оставащите на корен дървета, подраства, младияка и почвата Да се излят от дървения
10. Начини за почистване на сечището всичкият в/у високите
11. Други указания: .....

Да се изнасят битовите отпадъци от сечището извън горските територии на определените за това места.

12. Всички операции по подготвителните и основните работи да се извършват съгласно изискванията на Правилника за здравословни и безопасни условия на труд в горите и правилата за противопожарна безопасност в горите.

**ЗАПОЗНАТ с технологичния план:** ...../попълва се след издаването на позволителното за сеч/  
 Лицето по чл. 108, ал. 2 от ЗГ, на което е издадено позволително за сеч № .....

/трите имена, подпис, дата - /

№ и дата на удостоверение за упражняване на лесовъдска практика: .....