

Изготвил:

10

/име, фамилия, / подпис:

дата: 21.10.19г.

№ и дата на удостоверение за упражняване на лесовъдска практика: 5174/25.0.2012г.

Образец по чл. 53, ал. 5 от НСТ

Одобрил:

(име, фамилия, / подпис)

дата:2019г.,

№ и дата на удостоверение за упражняване на лесовъдска практика:

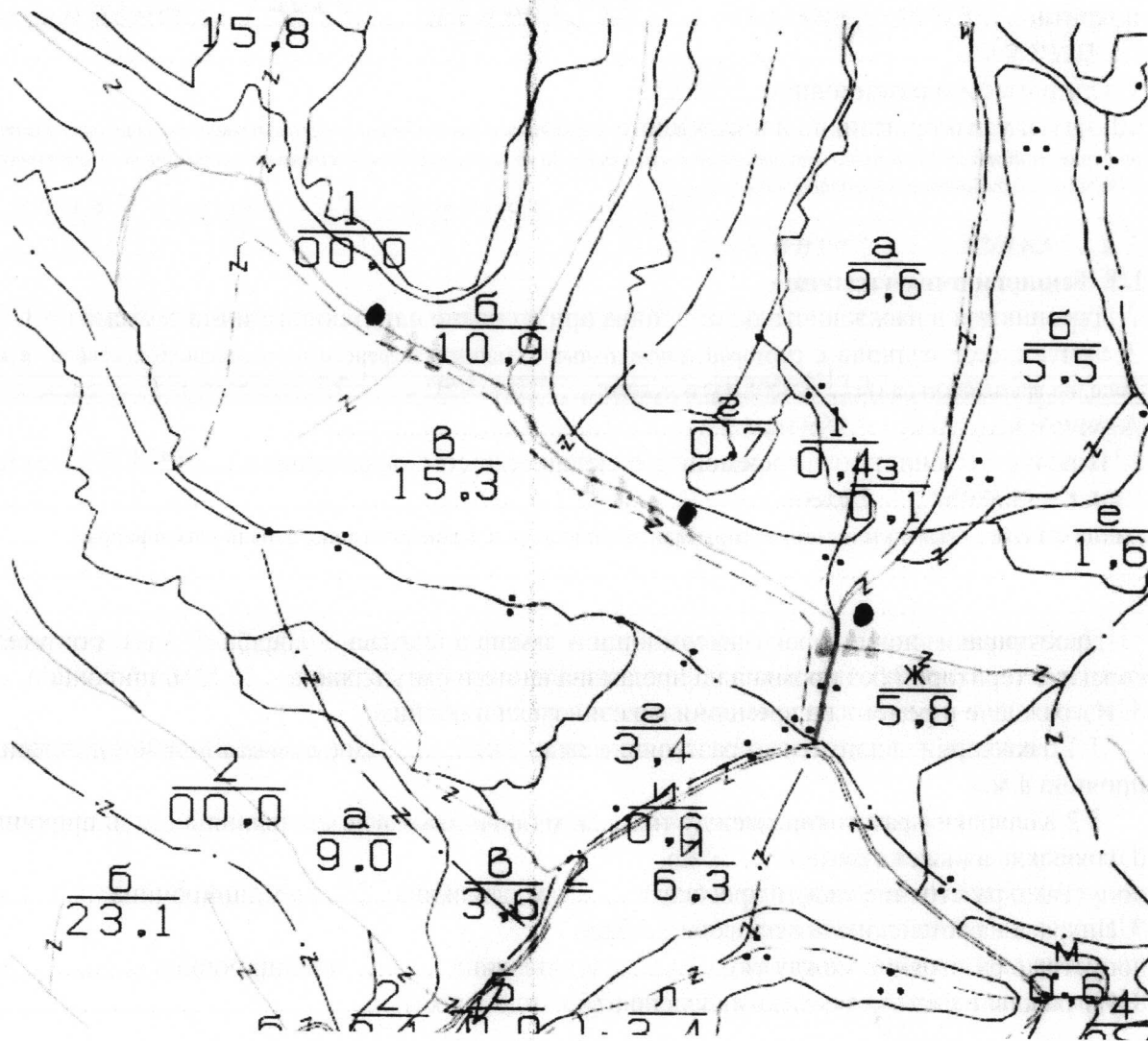
ТЕХНОЛОГИЧЕН ПЛАН №

За добив на дървесина от отдел „1“ подотдел „В“

На ТП „ДГС ВЪРБИЦА“

Община Върбица ; Землище с. Крайгорци ;

I. Схема за добива на дървесина от насаждението



Легенда:

++++ проектирани коларски вр. извозни пътища

----- съществуващи извозни пътища

===== съществуващ автомобилен път

~~~~~ технологична просека

□ граница на пог. отврела

□

□

»»»» проектирани тракторни вр. извозни пътища

▲▲▲ временен склад

xxxxxx трасе на въжена линия

==+== проектиран автомобилен път

● ГСИ

□

□

□

На схемата задължително се нанасят контурите на насаждението/имота, съществуващите и проектирани временни горски пътища, технологичните просеки, просеките за въжени линии, извозни пътища, временни складове както и връзката им със съществуващата автомобилна пътна мрежа.

## II. Характеристика на насаждението

1. Вид на сечта Пробирка / интензивност 20 %  
 Втори вид сеч ..... / интензивност ..... %  
 2. Площ на подотдела 15,3 ха Размер на сечището 15,3 ха  
 3. Състав по план/програма БК6, СВ3, ГВР4, действителен БК4, СВ4, ГВР1, ГВР1  
 5. Запас на 1 ха: с клони ..... куб.м/ха, без клони ..... куб. м/ха.  
 6. Среден наклон на терена 25 градуса.  
 7. Очакван добив от маркираната дървесина 750 74 лежаща маса, куб.м.

| дърв. вид категория | БК | СВ | ГВР | ГВН | дърв. вид категория | БК  | СВ  | ГВР | ГВН |  |      |
|---------------------|----|----|-----|-----|---------------------|-----|-----|-----|-----|--|------|
| едра                | -  | -  | -   | 3   | дребна              | -   | -   | -   | -   |  | вър- |
| средна              | -  | -  | -   | -   | дърва               | 363 | 312 | 64  | -   |  | шина |

8. Наличие и характеристика на подраства преди сечта (състав, възраст, средна височина, % на покритие) Насаж. генч. ес. с младо дърво 49м Наличие на пояс  
 9. Средно извозно разстояние 150м;  
 10. Други характеристики на насаждението (токовища, сватбовища, надлесни дървета, сервитути, защитени територии, Natura 2000, защитени видове описани в доклада за гори с висока консервационна стойност, мъртва дървесина, вододайни зони, биологично разнообразие и др.) Отдел попада с Natura 2000  
Кордунска планина

## III. Технологични указания

- Дървесината в насаждението да се добива при спазване на технологичната схема по т. I
- Сечта ще се извършва с (моторен трион, ръчно, машини; кастренето на отсечените стъбла се извършва: в сечище, на временен склад) С бензинонасен трион, кастренето ще се извършва в сечището
- Извозът от сечището до временните складове ще се осъществява с Желтезиски тежък автомобил сил на (цели стъбла, дълги/къси секции, сортименти, чипс и др.; с влачене по терена, изцяло натоварени)
- Проектирани нови горски автомобилни пътища съгласно Наредба 5 за строителството в горските територии без промяна на предназначението им: дължина ..... м. широчина ..... м.
- Изграждане и ремонт на временни извозни горски пътища:
  - Тракторни – допустимо разстояние между тях ..... м (не по-малко от 40 м), дължина ..... м, широчина 4 м.
  - Коларски - разстояние между тях ..... м (не по-малко от 40 м), дължина ..... м, широчина ... м
- Просеки за въжени линии: ..... бр.  
допустимо разстояние между просеките ..... м., дължина ..... м., широчина ..... м.
- Направа на технологични просеки ..... бр.  
допустимо разстояние между тях ..... м., дължина ..... м., широчина ..... м.
- Изграждане на нови временни складове (бр., площ в ха) .....
- Мерки за опазване на оставащите на корен дървета, подраства, младияка и почвата Опазват се на корен дървета да се правят от нарязани
- Начини за почистване на сечището развеждането на върши дървета по върховете
- Други указания: .....

Да се изнасят битовите отпадъци от сечището извън горските територии на определените за това места.

12. Всички операции по подготвителните и основните работи да се извършват съгласно изискванията на Правилника за здравословни и безопасни условия на труд в горите и правилата за противопожарна безопасност в горите.

**ЗАПОЗНАТ с технологичния план:** ..... /попълва се след издаването на позволителното за сеч/  
 Лицето по чл. 108, ал. 2 от ЗГ, на което е издадено позволително за сеч № .....

/ трите имена, подпис, дата - /

№ и дата на удостоверение за упражняване на лесовъдска практика: .....