



## II. Характеристика на насаждението

1. Вид на сечта ..... / интензивност ..... %  
 2. Площ на подотдела ..... ха / интензивност ..... %  
 3. Състав по план/програма ..... ха Размер на сечището ..... ха  
 4. Състав по план/програма ..... действителен .....  
 5. Запас на 1 ха: с клони ..... куб. м/ха , без клони ..... куб. м/ха.  
 6. Среден наклон на терена ..... градуса.  
 7. Очакван добив от маркираната дървесина ..... лежаща маса, куб. м.

дърв. вид категория	Бук	З.Г.Б.	Гадър	Липа	дърв. вид категория	Бук	З.Г.Б.	Гадър	Липа	вършина
едра	259	30	8	43	дребна	-	-	-	1	173
средна	3	2	-	1	дърва	346	15	136	40	

8. Наличие и характеристика на подраства преди сечта (състав, възраст, средна височина, % на покритие) .....

9. Средно извозно разстояние .....  
 10. Други характеристики на насаждението (токовища, сватбовища, надлесни дървета, сервитути, защитени територии, Natura 2000, защитени видове описани в доклада за гори с висока консервационна стойност, мъртва дървесина, вододайни зони, биологично разнообразие и др.) .....

## III. Технологични указания

1. Дървесината в насаждението да се добива при спазване на технологичната схема по т. I  
 2. Сечта ще се извършва с (моторен трион, ръчно, машини; кастренето на отсечените стъбла се извършва: в сечище, на временен склад) .....  
 3. Извозът от сечището до временните складове ще се осъществява с .....  
 4. Проектирани нови горски автомобилни пътища съгласно Наредба 5 за строителството в горските територии без промяна на предназначението им: дължина ..... м. ширина ..... м.  
 5. Изграждане и ремонт на временни извозни горски пътища:  
 5.1 Тракторни – допустимо разстояние между тях ..... м (не по-малко от 40 м), дължина ..... м, ширина 4 м.  
 5.2 Коларски - разстояние между тях ..... м (не по-малко от 40 м), дължина ..... м, ширина ... м  
 6. Просеки за въжени линии: ..... бр.  
 допустимо разстояние между просеките ..... м., дължина ..... м., ширина ..... м.  
 7. Направа на технологични просеки ..... бр.  
 допустимо разстояние между тях ..... м., дължина ..... м., ширина ..... м.  
 8. Изграждане на нови временни складове (бр., площ в ха) .....

9. Мерки за опазване на оставащите на корен дървета, подраства, младияка и почвата .....  
 10. Начини за почистване на сечището .....  
 11. Други указания: .....

Да се изнасят битовите отпадъци от сечището извън горските територии на определените за това места.  
 12. Всички операции по подготвителните и основните работи да се извършват съгласно изискванията на Правилника за здравословни и безопасни условия на труд в горите и правилата за противопожарна безопасност в горите.

**ЗАПОЗНАТ с технологичния план:** ..... /попълва се след издаването на разрешителното за сеч/  
 Лицето по чл. 108, ал. 2 от ЗГ, на което е издадено разрешително за сеч № .....

/ трите имена, подпис, дата - /

№ и дата на удостоверението за упражняване на лесовъдска практика: .....

Изготвил:...

Одобрил:.....

/име, фамилия,/ подпис: .....

(име, фамилия,/ подпис)

дата: 01.08.19г.,

дата:.....2019г.,

№ и дата на удостоверението за упражняване на лесовъдска практика: 12875/14.05.2012г.

№ и дата на удостоверението за упражняване на лесовъдска практика:.....

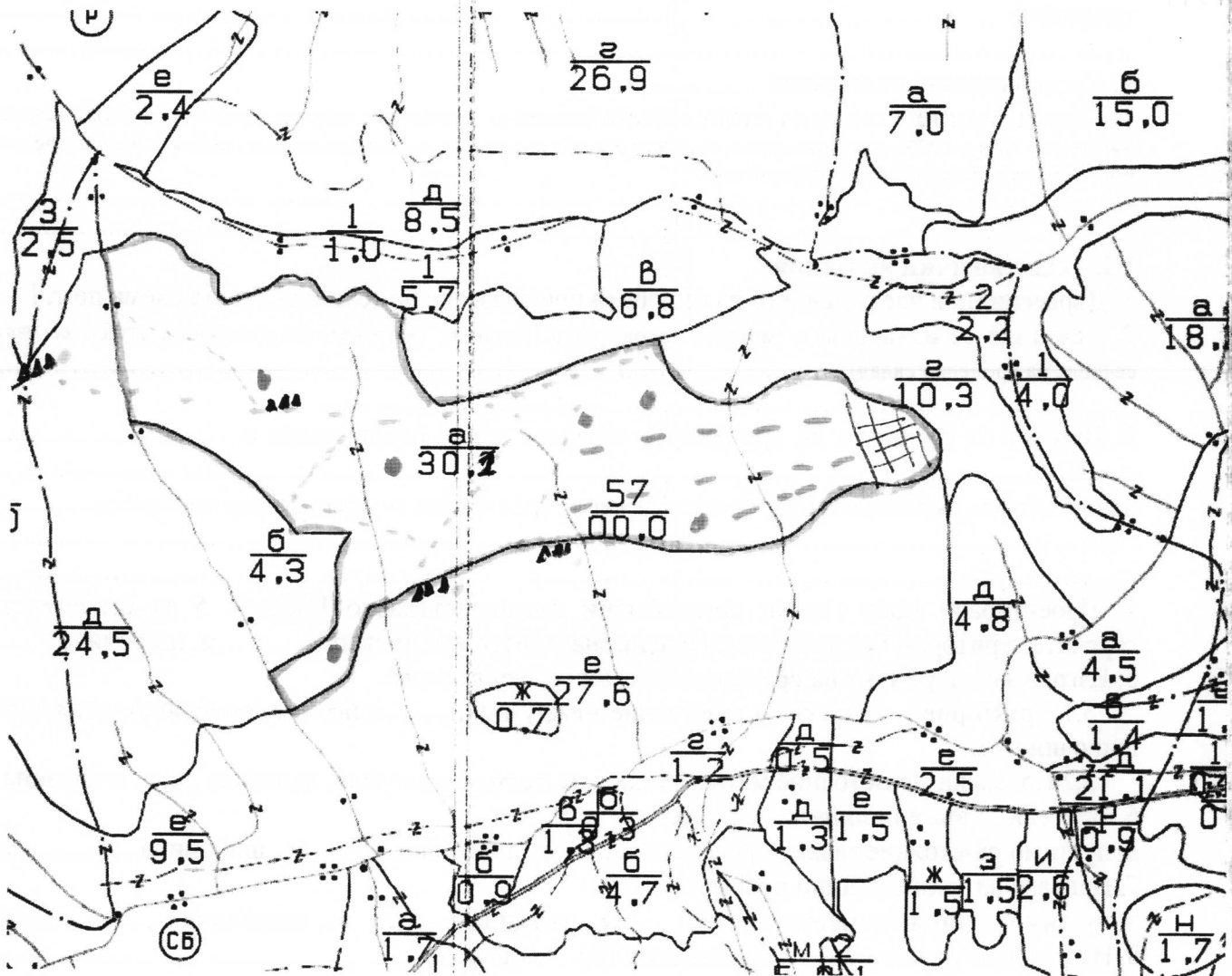
### ТЕХНОЛОГИЧЕН ПЛАН №

За добив на дървесина от отдел „57“ подотдел „а“

На ТП „ДГС ВЪРБИЦА“

Община Върбица ; Землище .....

#### I. Схема за добива на дървесина от насаждението



#### Легенда:

±±±±± проектирани коларски вр. извозни пътища

➡➡➡➡ проектирани тракторни вр. извозни пътища

— — — — — съществуващи извозни пътища

▲▲▲▲ временен склад

==== съществуващ автомобилен път

xxxxxx трасе на въжена линия

~~~~~ технологична просека

-+--+--+ проектиран автомобилен път

□ ГСН и място за отпадък

● котли

□ .....

▨ не маркирана част

□ .....

□ .....

На схемата задължително се нанасят контурите на насаждението/имота, съществуващите и проектирани временни горски пътища, технологичните просеки, просеките за въжени линии, извозни пътища, временни складове както и връзката им със съществуващата автомобилна пътна мрежа.

## II. Характеристика на насаждението

1. Вид на сечта Посаждено - Котловинна / интензивност 20 %  
 Втори вид сеч ..... / интензивност ..... %  
 2. Площ на подотдела 30.1 ха Размер на сечището 19.0 ха  
 3. Състав по план/програма 346 F, 411, 621, 163, 1, действителен 425 F, 621, 163, 1, 4, 9, 1  
 5. Запас на 1 ха: с клонови 15 куб.м/ха, без клонови ..... куб. м/ха.  
 6. Среден наклон на терена 27.0 градуса.  
 7. Очакван добив от маркираната дървесина 1474 лежаща маса, куб.м.

| дърв. вид категория | Дбс  | Бук | Лв | Цр | Клси | дърв. вид категория | Дбс | Бук | Лв | Цр | Клси |         |
|---------------------|------|-----|----|----|------|---------------------|-----|-----|----|----|------|---------|
| едра                | 1190 | 70  |    |    |      | дребна              |     |     |    |    |      | вършина |
| средна              |      |     |    |    |      | дърва               |     |     |    |    |      |         |

8. Наличие и характеристика на подраства преди сечта (състав, възраст, средна височина, % на покритие) .....  
 9. Средно извозно разстояние .....;  
 10. Други характеристики на насаждението (*токовища, сватбовища, надлесни дървета, сервитути, защитени територии, Natura 2000, защитени видове описани в доклада за гори с висока консервационна стойност, мъртва дървесина, вододайни зони, биологично разнообразие и др.*) .....

## III. Технологични указания

1. Дървесината в насаждението да се добива при спазване на технологичната схема по т. I  
 2. Сечта ще се извършва с (моторен трион, ръчно, машини; кастренето на отсечените стъбла се извършва: в сечище, на временен склад) .....  
 3. Извозът от сечището до временните складове ще се осъществява с .....  
 на (цели стъбла, дълги/къси секции, сортименти, чипс и др.; с влачене по терена, изцяло натоварени).....  
 4. Проектирани нови горски автомобилни пътища съгласно Наредба 5 за строителството в горските територии без промяна на предназначението им: дължина .....м. широчина .....м.  
 5. Изграждане и ремонт на временни извозни горски пътища:  
 5.1 Тракторни – допустимо разстояние между тях .....м (не по-малко от 40 м), дължина .....м, широчина 4 м.  
 5.2 Коларски - разстояние между тях.....м (не по-малко от 40 м), дължина .....м, широчина ... м  
 6. Просеки за въжени линии: ..... бр.  
 допустимо разстояние между просеките ..... м., дължина ..... м., широчина ..... м.  
 7. Направа на технологични просеки .....бр.  
 допустимо разстояние между тях .....м., дължина .....м., широчина ..... м.  
 8. Изграждане на нови временни складове (бр., площ в ха) .....  
 9. Мерки за опазване на оставащите на корен дървета, подраства, младиняка и почвата .....  
 10. Начини за почистване на сечището .....  
 11. Други указания: .....  
 Да се изнасят битовите отпадъци от сечището извън горските територии на определените за това места.  
 12. Всички операции по подготвителните и основните работи да се извършват съгласно изискванията на Правилника за здравословни и безопасни условия на труд в горите и правилата за противопожарна безопасност в горите.

**ЗАПОЗНАТ с технологичния план:** ...../попълва се след издаването на позволителното за сеч/  
 Лицето по чл. 108, ал. 2 от ЗГ, на което е издадено позволително за сеч № .....

/трите имена, подпис, дата - /

№ и дата на удостоверение за упражняване на лесовъдска практика: .....



Изготвил: .....

Одобрил: .....

/име, фамилия./ подпис: .....

име, фамилия./ подпис: .....

дата: .....Г.,

дата: .....Г.,

№ и дата на удостоверение за упражняване на лесовъдска практика: .....

№ и дата на удостоверение за упражняване на лесовъдска практика: .....

### ТЕХНОЛОГИЧЕН ПЛАН № ....

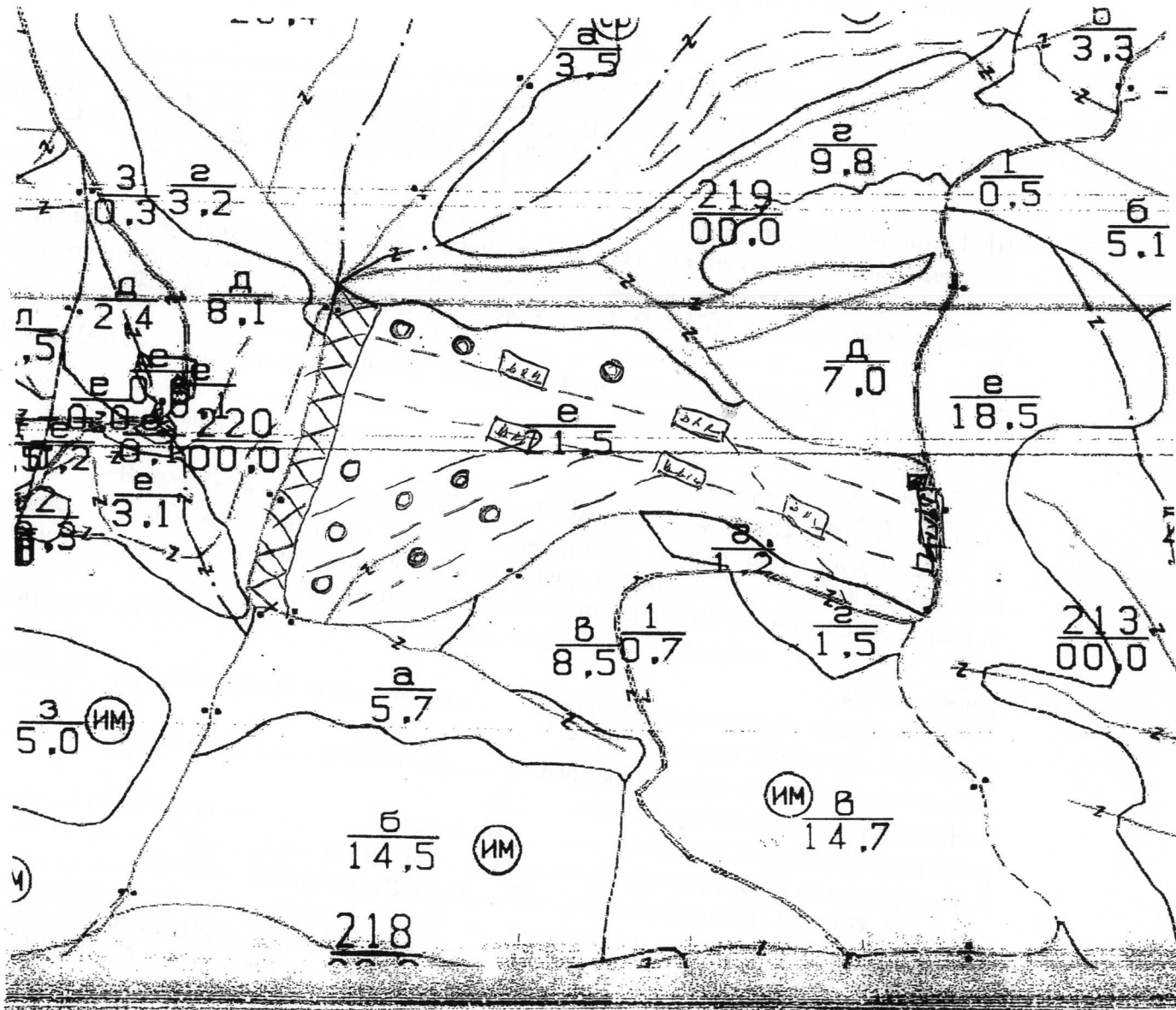
За добив на дървесина от отдел 219 ..... подотдел Е .....

На ТП ДГС/ДЛС Върбица ..... /потъзва се само за държавни гори/

Община ..... Землище .....

имот с (кадастрален идентификатор/КВС) № ..... /потъзва се само за недържавни го

#### I. Схема за добива на дървесина от насаждението



**Легенда:**

- проектирани коларски вр. извозни пътища
- съществуващи извозни пътища
- съществуващи автомобилен път
- технологична просека
- Вър.ГСМ; конт. от.

- Нечовим участък
- проектирани тракторни вр. извозни пътища
- временен склад
- трасе на въжена линия
- проектиран автомобилен път
- котел

На схемата задължително се нанасят контурите на насаждението/имота, съществуващите и проектирани горски пътища, технологичните просеки, просеките за въжени линии, извозни пътища, временни складове как

II. Характеристика на насаждението

1. Вид на сечта постепенно-котловинна / интензивност 25 %  
 2. Площ на подотдела 21,6 ха - Размер на сечището 20,0 ха  
 3. Състав по план/програма ЗДБ; ЦР; БЛ; ГР / интензивност %  
 5. Запас на 1 ха: с клонове 180 куб.м/ха, без клонове 161 куб. м/ха.  
 6. Среден наклон на терена 15 градуса.  
 7. Очакван добив от маркираната дървесина 1184 лежача маса, куб.м.

| дърв. вид / категория | ЗДБ | ЦР  | БЛ | ГР | дърв. вид / категория | ЗДБ | ЦР  | БЛ  | ГР  | отпу-с  |
|-----------------------|-----|-----|----|----|-----------------------|-----|-----|-----|-----|---------|
| едра                  | 168 | 100 | 68 | 10 | дребна                | 17  | 10  | 8   | 1   | вършина |
| средна                | 12  | 3   | 6  | 11 | дърва                 | 266 | 255 | 192 | 108 |         |

8. Наличие и характеристика на подраства преди сечта (състав, възраст, средна височина, % на покритие) ЗДБ; ЦР; БЛ; ГР; ест.; П-0,3; Н-0,3;  
 9. Средно извозно разстояние 150 м;  
 10. Други характеристики на насаждението (токовина, сватбовина, падлести отъвети, сервитути, защитени територии, Natura 2000, защитени видове описани в доклада за гори с висока консервационна стойност, мъртва дървесина, водозащитни зони, биологично разнообразие и др.) В насаждението е наличие неусвоена част от 1,6 ха. / Защитено от шума на скизатта.

III. Технологични указания

1. Дървесината в насаждението да се добива при спазване на технологичната схема по т. I  
 2. Сечта ще се извършва с (моторен трион, ръчно, машини; кастреното на отсечените стъбла се извършва в сечище, на временен склад) БМВТ; кастрене в сечището  
 3. Извозът от сечището до временните складове ще се осъществява с специализирани горска техника  
 на (цели стъбла, дълги/къси секции, сортименти, чипс и др.) с влачне по терена, изцяло на говарели)  
къси секции по съществуващи извозни пътища.  
 4. Проектирани нови горски автомобилни пътища съгласно Наредба 5 за строителството I горските територии без промяна на предназначението им: дължина ..... м. широчина ..... м.  
 5. Изграждане и ремонт на временни извозни горски пътища:  
 5.1 Тракторни - допустимо разстояние между тях ..... м (не по-малко от 40 м), дължина ..... м широчина 4 м.  
 5.2 Коларски - разстояние между тях ..... м (не по-малко от 10 м), дължина ..... м, широчина ..... м.  
 6. Просеки за въжени линии: ..... бр.  
 допустимо разстояние между просеките ..... м., дължина ..... м., широчина ..... м.  
 7. Направа на технологични просеки ..... бр.  
 допустимо разстояние между тях ..... м., дължина ..... м., широчина ..... м.  
 8. Изграждане на нови временни складове (бр., площ в ха) 6 бр. / на мястото от преходна сеч  
 9. Мерки за опазване на оставащите на корен дървета, подраства, младията на сечището спазване на екологичните изисквания и технологичната схема  
 10. Начини за почистване на сечището от дърва, клони и отпадък  
 11. Други указания: В насаждението са изложени по бр. котли, ограничени на терена с една сина линия "К"  
 12. Всички операции по подготвителните и основните работи да се извършват съгласно изискванията на Правилника за здравословни и безопасни условия на труд в горите и правилата противопожарна безопасност в горите.

ЗАПОЗНАТ с технологичния план: ..... /попълва се след издаването на разрешителното за сеч  
 Лицето по чл. 108, ал. 2 от ЗГ, на което е издадено разрешително за сеч № .....  
 /трите имена, подпис, дата - /  
 № и дата на удостоверение за упражняване на лесовъдска практика: .....

Изготвил: .....

Одобрил: .....

ИНЖ.

(име, фамилия, / подпис)

/име, фамилия, / подпис: .....

дата: 08.05.19.

дата: .....2019г.,

№ и дата на удостоверение за упражняване на лесовъдска практика: 9159/15.03. 2013г

№ и дата на удостоверение за упражняване на лесовъдска практика: 8743/14.01.2013г.

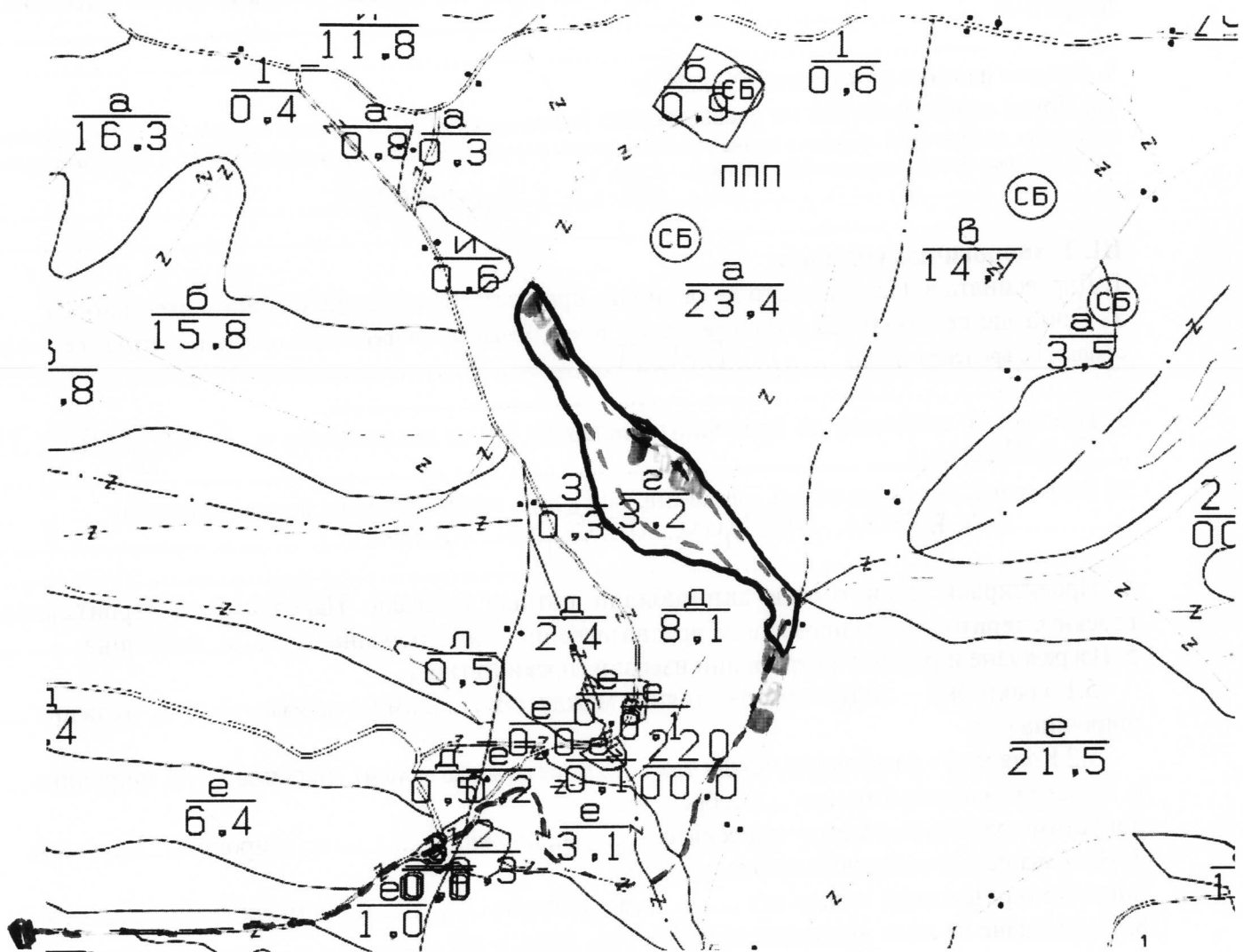
### ТЕХНОЛОГИЧЕН ПЛАН № 1

За добив на дървесина от отдел „220“ подотдел „Г“

На ТП „ДГС ВЪРБИЦА“

Община Върбица ; Землище с. Тушовица

#### I. Схема за добива на дървесина от насаждението



#### Легенда:

±±±±± проектирани коларски вр. извозни пътища

— съществуващи извозни пътища

— съществуващ автомобилен път

~~~~~~ технологична просека

— гр. на и-е

— място за ГСМ

— място за и-е. ка. отпадоци

»»»»» проектирани тракторни вр. извозни пътища

▲▲▲▲▲ временен склад *тип станция „Юбилейната градина“*

xxxxxxx трасе на въжена линия

==+==+== проектиран автомобилен път

.....

.....

.....

На схемата задължително се нанасят контурите на насаждението/имота, съществуващите и проектирани временни горски пътища, технологичните просеки, просеките за въжени линии, извозни пътища, временни складове както и връзката им със съществуващата автомобилна пътна мрежа.

## II. Характеристика на насаждението

1. Вид на сечта Групово-постепенна ..... / интензивност 25%  
 2. Площ на подотдела 3,2 ха Размер на сечището 3,2 ха / интензивност .....  
 3. Състав по план/програма БК-8ГР-1395, действителен БК-ГР 395  
 5. Запас на 1 ха: с клони 3,38 куб.м/ха, без клони 2,70 куб. м/ха.  
 6. Среден наклон на терена 26 градуса.  
 7. Очакван добив от маркираната дървесина 171 лежаща маса, куб.м.

| дърв. вид категория | Бук | 395 | Габар |  | дърв. вид категория | Бук | 395 | Габар |  | вършина |
|---------------------|-----|-----|-------|--|---------------------|-----|-----|-------|--|---------|
| едра                | 42  | 9   | 4     |  | дребна              | -   | -   | -     |  | 3       |
| средна              | -   | -   | -     |  | дърва               | 76  | 17  | 23    |  |         |

8. Наличие и характеристика на подраства преди сечта (състав, възраст, средна височина, % на покритие) .....

9. Средно извозно разстояние 50-150м

10. Други характеристики на насаждението (токовища, сватбовища, надлесни дървета, сервитути, защитени територии, Natura 2000, защитени видове описани в доклада за гори с висока консервационна стойност, мъртва дървесина, водоайни зони, биологично разнообразие и др.) ДДУ с Тушевица

## III. Технологични указания

1. Дървесината в насаждението да се добива при спазване на технологичната схема по т. I  
 2. Сечта ще се извършва с (моторен трион, ръчно, машини; кастренето на отсечените стъбла се извършва: в сечище, на временен склад) БМВТ  
 3. Извозът от сечището до временните складове ще се осъществява с специализиран техника на (цели стъбла, дълги/къси секции, сортименти, чипс и др.; с влачене по терена, изцяло натоварени) на къси секции от 5 до 7,5м  
 4. Проектирани нови горски автомобилни пътища съгласно Наредба 5 за строителството в горските територии без промяна на предназначението им: дължина .....м. широчина .....м.  
 5. Изграждане и ремонт на временни извозни горски пътища:  
 5.1 Тракторни – допустимо разстояние между тях .....м (не по-малко от 40 м), дължина .....м, широчина 4 м.  
 5.2 Коларски - разстояние между тях.....м (не по-малко от 40 м), дължина .....м, широчина ... м  
 6. Просеки за въжени линии: ..... бр.  
 допустимо разстояние между просеките ..... м., дължина ..... м., широчина ..... м.  
 7. Направа на технологични просеки .....бр.  
 допустимо разстояние между тях .....м., дължина .....м., широчина ..... м.  
 8. Изграждане на нови временни складове (бр., площ в ха) .....  
 9. Мерки за опазване на оставащите на корен дървета, подраства, младияка и почвата да се спазват екологичните изисквания  
 10. Начини за почистване на сечището собиране на вършичката като чипс 1,5x1,5м/у  
 11. Други указания: да се спазват ППЧ от ЗГ  
 Да се изнасят битовите отпадъци от сечището извън горските територии на определените за това места.  
 12. Всички операции по подготвителните и основните работи да се извършват съгласно изискванията на Правилника за здравословни и безопасни условия на труд в горите и правилата за противопожарна безопасност в горите.

**ЗАПОЗНАТ с технологичния план:** ...../попълва се след издаването на разрешителното за сеч/  
 Лицето по чл. 108, ал. 2 от ЗГ, на което е издадено разрешително за сеч № .....

/ трите имена, подпис, дата - /

№ и дата на удостоверието за упражняване на лесовъдска практика: .....



Изготвил: .....

Одобрил: .....

/име, фамилия./ подпис: .....

(име, фамилия./ подпис)

дата: 26.08.19г.,

дата: .....2019г.,

№ и дата на удостоверение за упражняване на лесовъдска практика: 9159/15.03.2013г.

№ и дата на удостоверение за упражняване на лесовъдска практика: .....

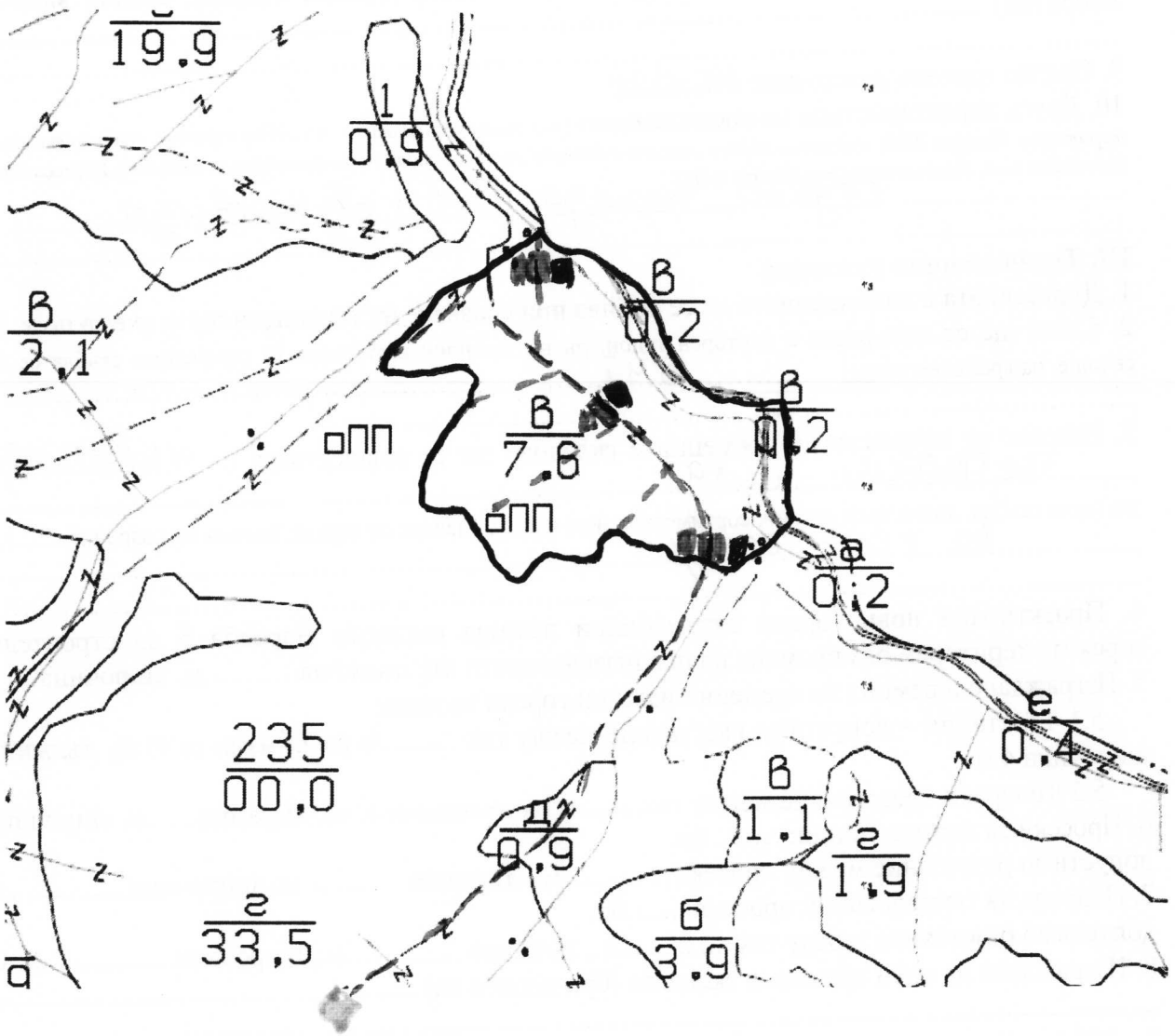
### ТЕХНОЛОГИЧЕН ПЛАН № 1

За добив на дървесина от отдел „235“ подотдел „В“

На ТП „ДГС ВЪРБИЦА“

Община Върбица ; Землище С. Тушовица.....;

#### I. Схема за добив на дървесина от насаждението



#### Легенда:

- ±±±± проектирани коларски вр. извозни пътища
- — — — съществуващи извозни пътища
- — — — съществуващ автомобилен път
- ~~~~~ технологична просека
- — — — гр. на насаждението
- място за ГСМ
- място за изхв. на отпадъци

- ➔➔➔➔ проектирани тракторни вр. извозни пътища
- временен склад
- xxxxxx трасе на въжена линия
- — — — проектиран автомобилен път
- — — — Тур станция „Ябълковата градина“
- — — —
- — — —

На схемата задължително се нанасят контурите на насаждението/имота, съществуващите и проектирани временни горски пътища, технологичните просеки, просеките за въжени линии, извозни пътища, временни складове както и връзката им със съществуващата автомобилна пътна мрежа.

## II. Характеристика на насаждението

1. Вид на сечта Прореждане ..... / интензивност 15%  
 2. Площ на подотдела 8.10 ха Размер на сечището 8.10 ха / интензивност ..... %  
 3. Състав по план/програма 20Р-7, 2К-31 ..... действителен .....  
 5. Запас на 1 ха: с клонон 1980 куб.м/ха, без клонон 240 куб. м/ха.  
 6. Среден наклон на терена 18 градуса.  
 7. Очакван добив от маркираната дървесина 8.2 лежача маса, куб.м.

| дърв. вид категория | Габър |        |      |        | Бук  |        |      |        | Липа |        |      |        | Акация |        |       |   | дърв. вид категория | Габър | Бук | Липа | Акация | вършина |
|---------------------|-------|--------|------|--------|------|--------|------|--------|------|--------|------|--------|--------|--------|-------|---|---------------------|-------|-----|------|--------|---------|
|                     | едра  | средна | едра | средна | едра | средна | едра | средна | едра | средна | едра | средна | едра   | средна | дърва |   |                     |       |     |      |        |         |
| едра                | -     | -      | -    | -      | -    | -      | -    | -      | -    | -      | -    | -      | -      | -      | -     | - | -                   | -     | -   | -    | -      |         |
| средна              | -     | -      | -    | -      | -    | -      | -    | -      | -    | -      | -    | -      | -      | -      | -     | - | -                   | -     | -   | -    | -      |         |
|                     |       |        |      |        |      |        |      |        |      |        |      |        |        |        | 72    | 6 | 2                   | 2     |     |      |        |         |

8. Наличие и характеристика на подраста преди сечта (състав, възраст, средна височина, % на покритие) .....

9. Средно извозно разстояние 100-150 м  
 10. Други характеристики на насаждението (токовища, сватбовища, надлесни дървета, сервитути, защитени територии, Natura 2000, защитени видове описани в доклада за гори с висока консервационна стойност, мъртва дървесина, вододайни зони, биологично разнообразие и др.)

отдела полагане в 600 ч ступовища

## III. Технологични указания

1. Дървесината в насаждението да се добива при спазване на технологичната схема по т. I  
 2. Сечта ще се извършва с (моторен трион, ръчно, машини; кастренето на отсечените стъбла се извършва: в сечище, на временен склад) БМТ  
 3. Извозът от сечището до временните складове ще се осъществява с Живачинска Теглителя сила на кваси секции (цели стъбла, дълги/къси секции, сортименти, чипс и др.; с влачене по терена, изцяло натоварени).  
 4. Проектирани нови горски автомобилни пътища съгласно Наредба 5 за строителството в горските територии без промяна на предназначението им: дължина ..... м. широчина ..... м.  
 5. Изграждане и ремонт на временни извозни горски пътища:  
 5.1 Тракторни - допустимо разстояние между тях ..... м (не по-малко от 40 м), дължина ..... м, широчина 4 м.  
 5.2 Коларски - разстояние между тях ..... м (не по-малко от 40 м), дължина ..... м, широчина ..... м  
 6. Просеки за въжени линии: ..... бр. допустимо разстояние между просеките ..... м., дължина ..... м., широчина ..... м.  
 7. Направа на технологични просеки ..... бр. допустимо разстояние между тях ..... м., дължина ..... м., широчина ..... м.  
 8. Изграждане на нови временни складове (бр., площ в ха) .....  
 9. Мерки за опазване на оставащите на корен дървета, подраста, младияка и почвата да се спазват екологичните изисквания  
 10. Начини за почистване на сечището работи на малко разстояние  
 11. Други указания: да се спазват ПМЗ от ЗГ

Да се изнасят битовите отпадъци от сечището извън горските територии на определените за това места.  
 12. Всички операции по подготвителните и основните работи да се извършват съгласно изискванията на Правилника за здравословни и безопасни условия на труд в горите и правилата за противопожарна безопасност в горите.

**ЗАПОЗНАТ с технологичния план:** ..... /попълва се след издаването на разрешителното за сеч/  
 Лицето по чл. 108, ал. 2 от ЗГ, на което е издадено разрешително за сеч № .....  
 /трите имена, подпис, дата - /  
 № и дата на удостоверение за упражняване на лесовъдска практика: .....

Изготвил: .....

Образец по чл. 53, ал. 5 от НСГ

Одобрил: .....

/име, фамилия./ подпис: .....

(име, фамилия./ подпис)

дата 28.08.19 г.,

дата: ..... 2019 г.,

№ и дата на удостоверение за упражняване на лесовъдска практика: 7278/16.07.2012 г.

№ и дата на удостоверение за упражняване на лесовъдска практика: .....

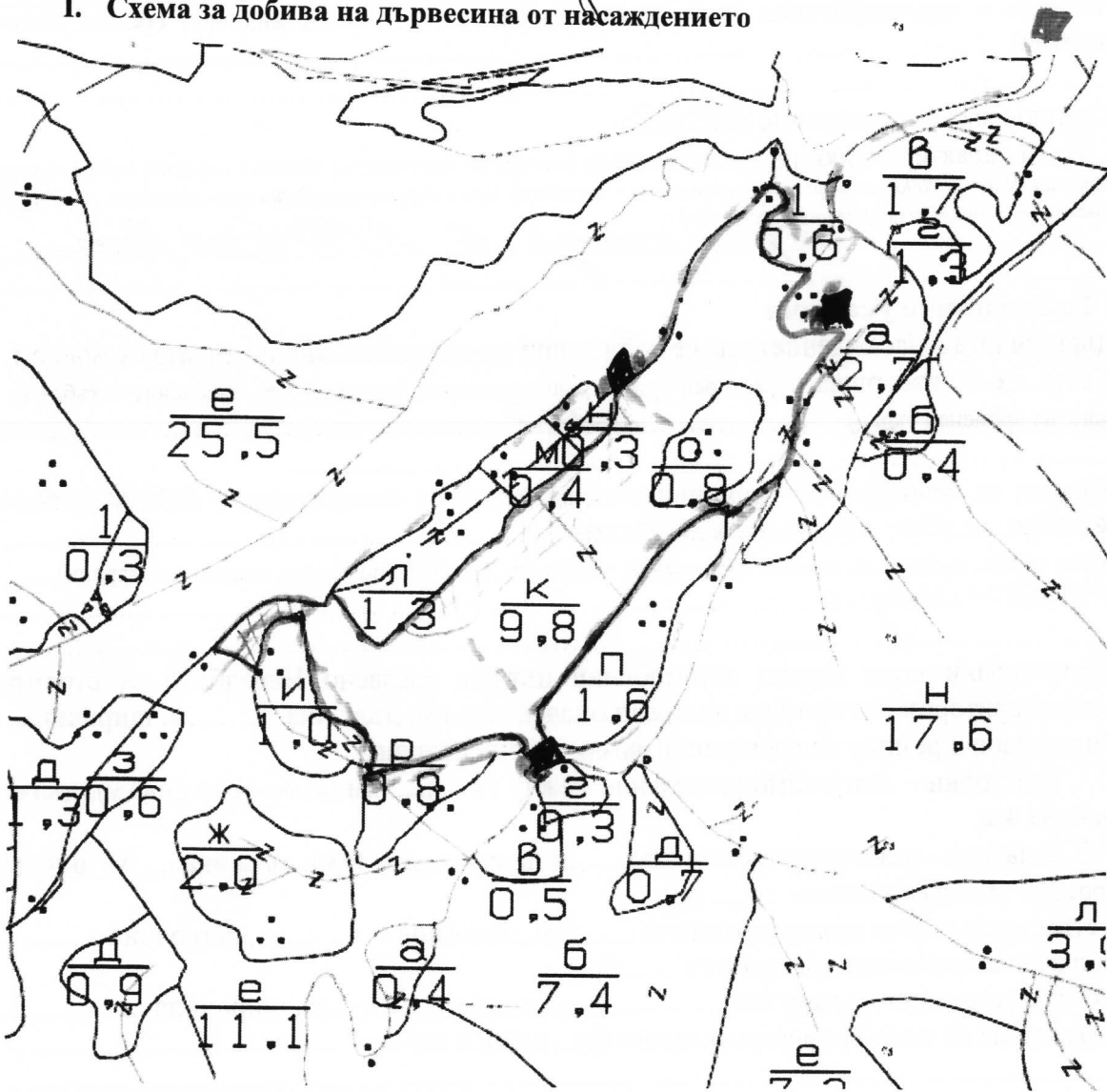
### ТЕХНОЛОГИЧЕН ПЛАН № 1

За добив на дървесина от отдел „177“ подотдел „К“

На ТП „ДГС ВЪРБИЦА“

Община Върбица; Землище с. Тучовица

#### I. Схема за добив на дървесина от насаждението



#### Легенда:

±±±± проектирани коларски вр. извозни пътища

»»»» проектирани тракторни вр. извозни пътища

--- съществуващи извозни пътища

▲ временен склад

== съществуващ автомобилен път

xxxxxx трасе на въжена линия

~~~~~ технологична просека

==+== проектиран автомобилен път

--- гран. на насаждението

--- не маркирана габ

--- място за ГСМ

--- тип обвивка - х пореторна

--- място за изхв. на обвивка

На схемата задължително се нанасят контурите на насаждението/имота, съществуващите и проектирани временни горски пътища, технологичните просеки, просеките за въжени линии, извозни пътища, временни складове както и връзката им със съществуващата автомобилна пътна мрежа.

## II. Характеристика на насаждението

1. Вид на сечта Постепенно-копироване / интензивност 20%  
 Втори вид сеч ..... / интензивност .....%  
 2. Площ на подотдела 9.0 ха Размер на сечището 8.0 ха  
 3. Състав по план/програма Б.с.с.ур.п.зрб.к.г.р.м.н.г. действителен зрб.ур.п.к.г.р.м.н.г.  
 5. Запас на 1 ха: с клони 1390 куб.м/ха, без клони 1070 куб. м/ха.  
 6. Среден наклон на терена 22 градуса.  
 7. Очакван добив от маркираната дървесина 102 лежача маса, куб.м.

| дърв. вид категория | зрб | ур | др.изг | мн.г | дърв. вид категория | зрб | ур | др.изг | мн.г | вършина |
|---------------------|-----|----|--------|------|---------------------|-----|----|--------|------|---------|
| едра                | -   | -  | -      | -    | дребна              | -   | -  | -      | -    |         |
| средна              | -   | -  | -      | -    | дърва               | 13  | 60 | 26     | 3    |         |

8. Наличие и характеристика на подраства преди сечта (състав, възраст, средна височина, % н покритие) .....

9. Средно извозно разстояние 100-150 м

10. Други характеристики на насаждението (токовища, сватбовища, надлесни дървета, сервитути, защитени територии, Натура 2000, защитени видове описани в доклада за гори с висока консервационна стойност, мъртва дървесина, вододайни зони, биологично разнообразие и др.)  
Възела помага в НРД Бяла Река

## III. Технологични указания

1. Дървесината в насаждението да се добива при спазване на технологичната схема по т. I  
 2. Сечта ще се извършва с (моторен трион, ръчно, машини; кастренето на отсечените стъбла се извършва: с сечище, на временен склад) в.м.т.

3. Извозът от сечището до временните складове ще се осъществява с специализиран трактор и н.м. в. д. м. с.к. т.г.а.  
 на (цели стъбла, дълги/къси секции, сортименти, чипс и др.; с влачене по терена, изцяло натоварени) на къси секции

4. Проектирани нови горски автомобилни пътища съгласно Наредба 5 за строителството в горските територии без промяна на предназначението им: дължина .....м. широчина .....м.

5. Изграждане и ремонт на временни извозни горски пътища:

5.1 Тракторни – допустимо разстояние между тях .....м (не по-малко от 40 м), дължина .....м. широчина 4 м.

5.2 Коларски - разстояние между тях.....м (не по-малко от 40 м), дължина .....м, широчина ... м

6. Просеки за въжени линии: ..... бр.

допустимо разстояние между просеките ..... м., дължина ..... м., широчина ..... м.

7. Направа на технологични просеки .....бр.

допустимо разстояние между тях .....м., дължина .....м., широчина ..... м.

8. Изграждане на нови временни складове (бр., площ в ха) .....

9. Мерки за опазване на оставащите на корен дървета, подраства, младиняка и почвата Да се спазват екологичните изисквания

10. Начини за почистване на сечището работномерно разчистване на територията по време на сечта

11. Други указания: Да се спазват ПТУ от ЗГ

Да се изнасят битовите отпадъци от сечището извън горските територии на определените за това места.

12. Всички операции по подготвителните и основните работи да се извършват съгласно изискванията на Правилника за здравословни и безопасни условия на труд в горите и правилата за противопожарна безопасност в горите.

**ЗАПОЗНАТ с технологичния план:** ..... /попълва се след издаването на позволителното за сеч/  
 Лицето по чл. 108, ал. 2 от ЗГ, на което е издадено позволително за сеч № .....

/трите имена, подпис, дата -/

№ и дата на удостоверение за упражняване на лесовъдска практика: .....



Изготвил: *С. С. С.*

Одобрил: .....

/име, фамилия/ подпис: *С. С. С.*

(име, фамилия/ подпис)

дата: *26.08.19* г.,

дата: ..... 2019 г.,

№ и дата на удостоверение за упражняване на лесовъдска практика: *28671/25.11.2016*

№ и дата на удостоверение за упражняване на лесовъдска практика: .....

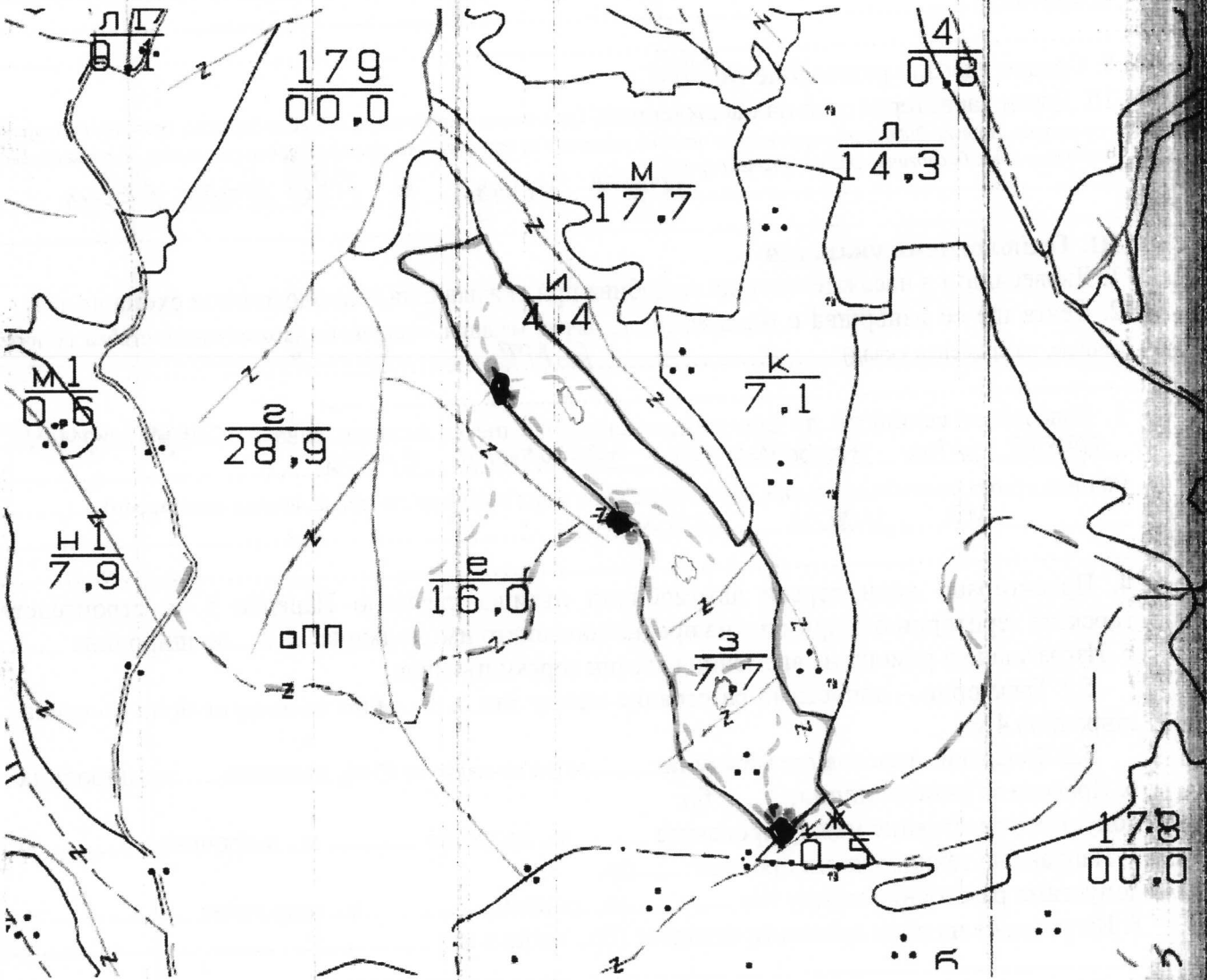
### ТЕХНОЛОГИЧЕН ПЛАН № 1

За добив на дървесина от отдел „179“ подотдел „3“

На ТП „ДГС ВЪРБИЦА“

Община Върбица; Землище *с. Върбица*

#### I. Схема за добив на дървесина от насаждението



#### Легенда:

- проектирани коларски вр. извозни пътища
- съществуващи извозни пътища
- съществуващ автомобилен път
- технологична просека
- грани на насаждението
- място за ГСМ
- място за изхв. на отпадъци

- проектирани тракторни вр. извозни пътища
- временен склад
- трасе на въжена линия
- проектиран автомобилен път
- Тур станция - Хлораторна
- Прозоръч

На схемата задължително се нанасят контурите на насаждението/имота, съществуващите и проектирани временни горски пътища, технологичните просеки, просеките за въжени линии, извозни пътища, временни складове както и връзката им със съществуващата автомобилна пътна мрежа.

## II. Характеристика на насаждението

1. Вид на сечта ..... Груново - постепенна ..... / интензивност 25%
2. Площ на подотдела 7.7 ха Размер на сечището 7.7 ха / интензивност .....
3. Състав по план/програма Бк, Гбр, Угр, Габгр, З.Бер, действителен Бк, Гбр, Угр, Габгр, З.Б
5. Запас на 1 ха: с клонови 114 куб.м/ха, без клонови 220 куб. м/ха.
6. Среден наклон на терена 14 градуса.
7. Очакван добив от маркираната дървесина 132 лежача маса, куб.м.

| дърв. вид категория | Бук |       |     |       |       | З.Бер |       |     |       |       | дърв. вид категория | Бук |       |     |       |       | дърв. вид категория |
|---------------------|-----|-------|-----|-------|-------|-------|-------|-----|-------|-------|---------------------|-----|-------|-----|-------|-------|---------------------|
|                     | Бук | З.Бер | Угр | Габгр | З.Бер | Бук   | З.Бер | Угр | Габгр | З.Бер |                     | Бук | З.Бер | Угр | Габгр | З.Бер |                     |
| едра                | 3   | -     | 2   | -     | -     | -     | -     | -   | -     | -     | -                   | -   | -     | -   | -     | 1     | вър                 |
| средна              | 1   | -     | -   | -     | 6     | 44    | 9     | 44  | 22    | -     | -                   | -   | -     | -   | -     | -     | шина                |

8. Наличие и характеристика на подраства преди сечта (състав, възраст, средна височина, % покритие) .....

9. Средно извозно разстояние 100-150м.;

10. Други характеристики на насаждението (токовища, сватбовища, надлесни дървета, сервитути, защитени територии, Natura 2000, защитени видове описани в доклада за гори с висока консервационна стойност, мъртва дървесина, вододайни зони, биологично разнообразие и др.)

Отдела попада в ПРД Бзла Река

## III. Технологични указания

1. Дървесината в насаждението да се добива при спазване на технологичната схема по т. I

2. Сечта ще се извършва с (моторен трион, ръчно, машини; кастренето на отсечените стъбла се извършва: сечище, на временен склад) Б.МТ

3. Извозът от сечището до временните складове ще се осъществява с. Снежманцират

Трактор ММ НМБотинска телителна елпа  
на (цели стъбла, дълги/къси секции, сортименти, чипс и др.; с влачене по терена, изцяло натоварени)  
на КСМ секции

4. Проектирани нови горски автомобилни пътища съгласно Наредба 5 за строителството в горските територии без промяна на предназначението им: дължина .....м. широчина .....м.

5. Изграждане и ремонт на временни извозни горски пътища:

5.1 Тракторни - допустимо разстояние между тях .....м (не по-малко от 40 м), дължина .....м, широчина 4 м.

5.2 Коларски - разстояние между тях .....м (не по-малко от 40 м), дължина .....м, широчина ... м

6. Просеки за въжени линии: ..... бр.

допустимо разстояние между просеките ..... м., дължина ..... м., широчина ..... м.

7. Направа на технологични просеки ..... бр.

допустимо разстояние между тях .....м., дължина .....м., широчина ..... м.

8. Изграждане на нови временни складове (бр., площ в ха) .....

9. Мерки за опазване на оставащите на корен дървета, подраства, младияка и почвата

Да се спазват екологичните изисквания

10. Начини за почистване на сечището равномерно разброяне на вършичката и удрата

11. Други указания: Да се спазва МПЗ от 31

Да се изнасят битовите отпадъци от сечището извън горските територии на определените за това места.

12. Всички операции по подготвителните и основните работи да се извършват съгласно изискванията на Правилника за здравословни и безопасни условия на труд в горите и правилата за противопожарна безопасност в горите.

**ЗАПОЗНАТ с технологичния план:** ..... /попълва се след издаването на разрешителното за сеч

Лицето по чл. 108, ал. 2 от ЗГ, на което е издадено разрешително за сеч № .....

/трите имена, подпис, дата - /

№ и дата на удостоверението за упражняване на лесовъдска практика: .....

Изготвил: .....

Одобрил: .....

/име, фамилия,/ подпис: .....

(име, фамилия,/ подпис)

дата: 05.07.19 г.,

дата: ..... 2019 г.,

№ и дата на удостоверение за упражняване на лесовъдска практика: 7378/26.07.2012г.

№ и дата на удостоверение за упражняване на лесовъдска практика: .....

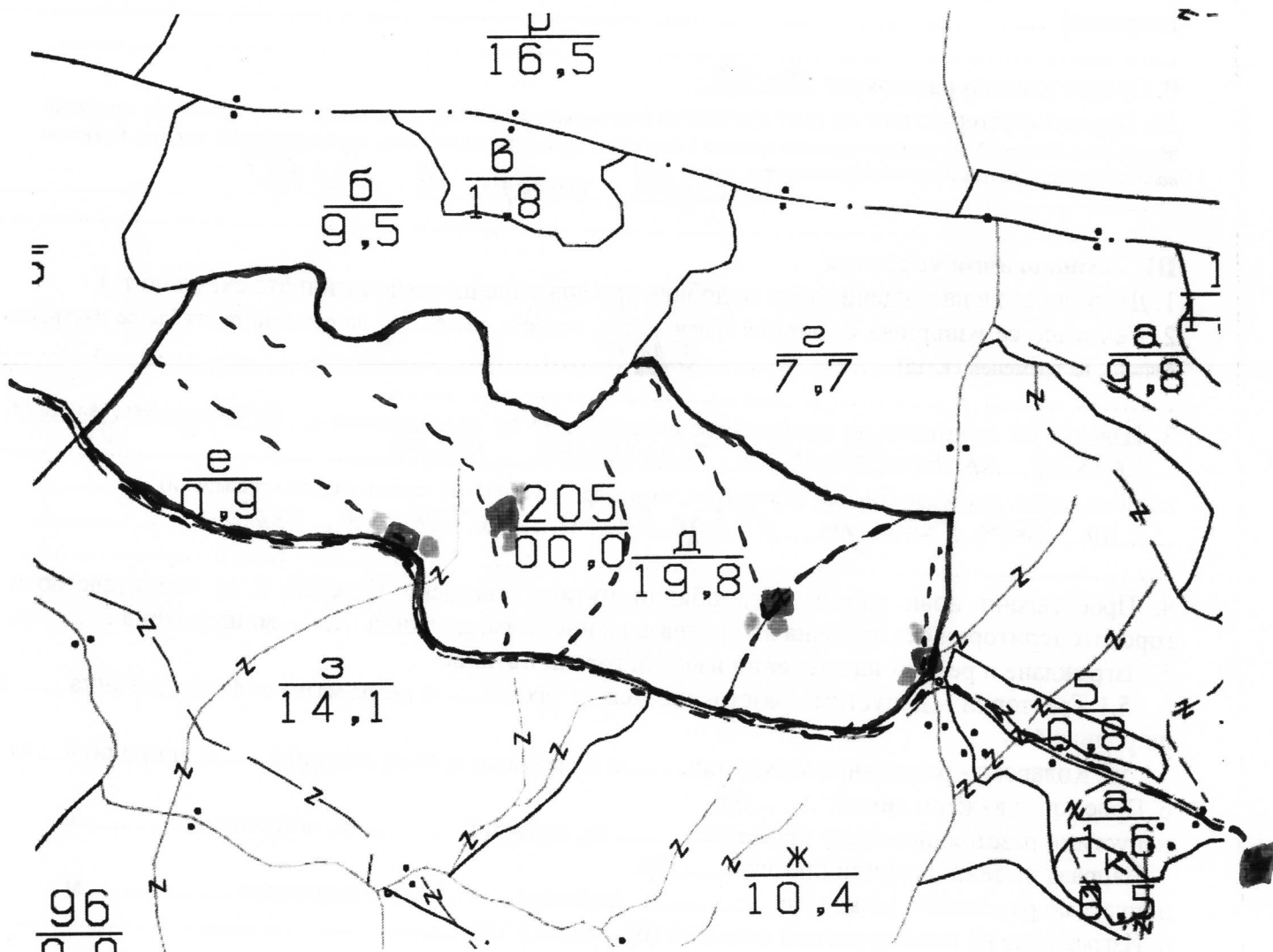
### ТЕХНОЛОГИЧЕН ПЛАН № 1

За добив на дървесина от отдел „205“ подотдел „Д“

На ТП „ДГС ВЪРБИЦА“

Община Върбица; Землище с. Тумовица .....

#### I. Схема за добив на дървесина от насаждението



#### Легенда:

±±±± проектирани коларски вр. извозни пътища

»»»» проектирани тракторни вр. извозни пътища

— — — — съществуващи извозни пътища

■ временен склад

— — — — съществуващ автомобилен път

xxxxxx трасе на въжена линия

~~~~~ технологична просека

==+==+== проектиран автомобилен път

■ Място за РСМ

■ Гр. на насаждението

■ Място за изх. на отпадъци

■ Тип статуя: Велково

□ .....

□ .....

На схемата задължително се нанасят контурите на насаждението/имота, съществуващите и проектирани временни горски пътища, технологичните просеки, просеките за въжени линии, извозни пътища, временни складове както и връзката им със съществуващата автомобилна пътна мрежа.



## II. Характеристика на насаждението

1. Вид на сечта ..... Прорендане ..... / интензивност 20%  
 2. Площ на подотдела 19.8 ха Размер на сечището 19.8 ха  
 3. Състав по план/програма Ур. 3.98б, 1.6бр, 2.5бр, 4л, 1мндр. действителен Ур. 3.98б, 1.6бр, 2.5бр, 4л, 1мндр.  
 5. Запас на 1 ха: с клонове 3865 куб.м/ха, без клонове 3030 куб. м/ха.  
 6. Среден наклон на терена 15° градуса.  
 7. Очакван добив от маркираната дървесина 494 лежаща маса, куб.м.

| дърв. вид категория | Ур | 3.98б | 1.6бр | 2.5бр | 4л | 1мндр | дърв. вид категория | Ур | 3.98б | 1.6бр | 2.5бр | 4л | 1мндр | дърв. вид категория | Ур  | 3.98б | 1.6бр | 2.5бр | 4л | 1мндр | вършина | 176 |
|---------------------|----|-------|-------|-------|----|-------|---------------------|----|-------|-------|-------|----|-------|---------------------|-----|-------|-------|-------|----|-------|---------|-----|
| едра                | -  | -     | -     | 16    | -  | -     | дребна              | -  | -     | -     | -     | -  | -     | дърва               | 295 | 85    | 57    | 1     | 4  | 27    |         |     |
| средна              | -  | -     | -     | 9     | -  | -     |                     |    |       |       |       |    |       |                     |     |       |       |       |    |       |         |     |

8. Наличие и характеристика на подраства преди сечта (състав, възраст, средна височина, % на покритие) .....

9. Средно извозно разстояние 100-150;

10. Други характеристики на насаждението (токовища, сватбовища, надлесни дървета, сервитути, защитени територии, Natura 2000, защитени видове описани в доклада за гори с висока консервационна стойност, мъртва дървесина, вододайни зони, биологично разнообразие и др.) Отдела попада в БИРД

## III. Технологични указания

1. Дървесината в насаждението да се добива при спазване на технологичната схема по т. I  
 2. Сечта ще се извършва с (моторен трион, ръчно, машини; кастренето на отсечените стъбла се извършва: в сечище, на временен склад) Б.М.П  
 3. Извозът от сечището до временните складове ще се осъществява с Специализиран  
Трактор и нивелирна тегилелна сила  
 на (цели стъбла, дълги/къси секции, сортименти, чипс и др.; с влачене по терена, изцяло натоварени).  
на къси секции от 5 до 8 м. с влачене по терена  
 4. Проектирани нови горски автомобилни пътища съгласно Наредба 5 за строителството в горските територии без промяна на предназначението им: дължина .....м. широчина .....м.  
 5. Изграждане и ремонт на временни извозни горски пътища:  
 5.1 Тракторни – допустимо разстояние между тях .....м (не по-малко от 40 м), дължина .....м, широчина 4 м.  
 5.2 Коларски - разстояние между тях.....м (не по-малко от 40 м), дължина .....м, широчина ... м  
 6. Просеки за въжени линии: ..... бр.  
 допустимо разстояние между просеките ..... м., дължина ..... м., широчина ..... м.  
 7. Направа на технологични просеки .....бр.  
 допустимо разстояние между тях .....м., дължина .....м., широчина ..... м.  
 8. Изграждане на нови временни складове (бр., площ в ха) .....

9. Мерки за опазване на оставащите на корен дървета, подраства, младиняка и почвата да се спазват екологичните изисквания

10. Начини за почистване на сечището равномерно разхвърляне на вършината по цялата площ

11. Други указания: да се спазва 1775 от ЗГ

Да се изнасят битовите отпадъци от сечището извън горските територии на определените за това места.

12. Всички операции по подготвителните и основните работи да се извършват съгласно изискванията на Правилника за здравословни и безопасни условия на труд в горите и правилата за противопожарна безопасност в горите.

**ЗАПОЗНАТ с технологичния план:** ...../попълва се след издаването на позволителното за сеч/  
 Лицето по чл. 108, ал. 2 от ЗГ, на което е издадено позволително за сеч № .....

/ трите имена, подпис, дата - /

№ и дата на удостоверението за упражняване на лесовъдска практика: .....



Изготвил: .....

Одобрил: .....

/име, фамилия, / подпис: .....

(име, фамилия, / подпис)

дата: 04.10.2019г.,

дата: .....2019г.,

№ и дата на удостоверение за упражняване на лесовъдска практика: 5169/25.1.2012г.

№ и дата на удостоверение за упражняване на лесовъдска практика: .....

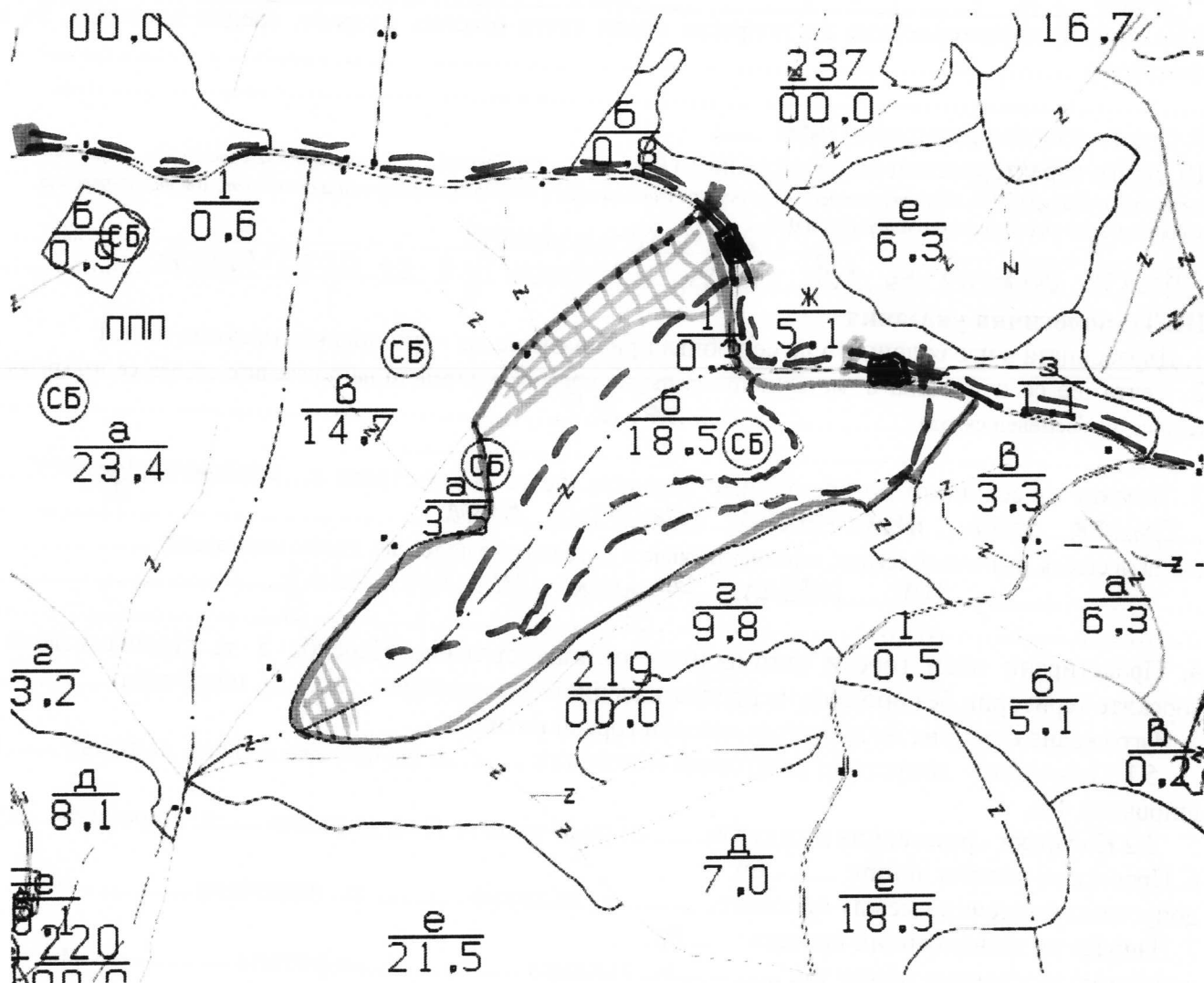
### ТЕХНОЛОГИЧЕН ПЛАН № 1,

За добив на дървесина от отдел „219“ подотдел „б“

На ТП „ДГС ВЪРБИЦА“

Община Върбица ; Землище с. Пумовица ;

#### I. Схема за добива на дървесина от насаждението



#### Легенда:

± ± ± ± проектирани коларски вр. извозни пътища

»»»» проектирани тракторни вр. извозни пътища

----- съществуващи извозни пътища

▲▲▲▲ временен склад **ТМР Станция Я. Трайков**  
**до лесня**

— съществуващ автомобилен път

xxxxxx трасе на въжена линия

~~~~~ технологична просека

==+==+== проектиран автомобилен път

.....

..... **Место за огладици**  
..... **Место за РСМ**

.....

.....

.....

.....

На схемата задължително се нанасят контурите на насаждението/имота, съществуващите и проектирани временни горски пътища, технологичните просеки, просеките за въжени линии, извозни пътища, временни складове както и връзката им със съществуващата автомобилна пътна мрежа.

## II. Характеристика на насаждението

1. Вид на сечта ..... Селекционна ..... / интензивност 15 %  
 2. Площ на подотдела 18.5 ха Размер на сечището 17.0 ха  
 3. Състав по план/програма д.б.фр, д.к.бр. ..... , действителен д.б.фр, д.к.бр. .....  
 5. Запас на 1 ха: с клонови 3795 куб.м/ха , без клонови 510 куб. м/ха.  
 6. Среден наклон на терена 18 градуса.  
 7. Очакван добив от маркираната дървесина ..... 670 ..... лежаща маса, куб.м.

| дърв. вид категория | Дос | Бук | Уелр | Габър | дърв. вид категория | Дос | Бук | Уелр | Габър | Вършина |
|---------------------|-----|-----|------|-------|---------------------|-----|-----|------|-------|---------|
| едра                | 177 | -   | 39   | 2     | дребна              | -   | -   | -    | -     | 210     |
| средна              | 9   | -   | -    | -     | дърва               | 314 | 12  | 42   | 75    |         |

8. Наличие и характеристика на подраства преди сечта (състав, възраст, средна височина, % на покритие) .....  
 9. Средно извозно разстояние 100м.....;

10. Други характеристики на насаждението (токовища, сватбовища, надлесни дървета, сервитути, защитени територии, Natura 2000, защитени видове описани в доклада за гори с висока консервационна стойност, мъртва дървесина, вододайни зони, биологично разнообразие и др.)

Други отбелки за нов сечта и извози да се пречисловат

## III. Технологични указания

1. Дървесината в насаждението да се добива при спазване на технологичната схема по т. I  
 2. Сечта ще се извършва с (моторен трион, ръчно, машини; кастренето на отсечените стъбла се извършва: в сечище, на временен склад) ..... Б.М.Т .....  
 3. Извозът от сечището до временните складове ще се осъществява с ..... специализиран .....  
трактор или животинска тегтелна сила  
 на (цели стъбла, дълги/къси секции, сортименти, чипс и др.; с влачене по терена, изцяло натоварени) .....  
на 100м секции до вр. склад  
 4. Проектирани нови горски автомобилни пътища съгласно Наредба 5 за строителството в горските територии без промяна на предназначението им: дължина .....м. широчина .....м.  
 5. Изграждане и ремонт на временни извозни горски пътища:  
 5.1 Тракторни – допустимо разстояние между тях .....м (не по-малко от 40 м), дължина .....м, широчина 4 м.  
 5.2 Коларски - разстояние между тях .....м (не по-малко от 40 м), дължина .....м, широчина ... м  
 6. Просеки за въжени линии: ..... бр.  
 допустимо разстояние между просеките ..... м., дължина ..... м., широчина ..... м.  
 7. Направа на технологични просеки .....бр.  
 допустимо разстояние между тях .....м., дължина .....м., широчина ..... м.  
 8. Изграждане на нови временни складове (бр., площ в ха) .....  
 9. Мерки за опазване на оставащите на корен дървета, подраства, младиняка и почвата  
Да се спазват екологичните изисквания  
 10. Начини за почистване на сечището Равномерно разхвърляне на вършината по цялата площ  
 11. Други указания: Да се спазват МПЗ от ЗР

Да се изнасят битовите отпадъци от сечището извън горските територии на определените за това места.  
 12. Всички операции по подготвителните и основните работи да се извършват съгласно изискванията на Правилника за здравословни и безопасни условия на труд в горите и правилата за противопожарна безопасност в горите.

**ЗАПОЗНАТ с технологичния план:** ...../попълва се след издаването на позволителното за сеч/  
 Лицето по чл. 108, ал. 2 от ЗГ, на което е издадено позволително за сеч № .....

/трите имена, подпис, дата - /

№ и дата на удостоверение за упражняване на лесовъдска практика: .....

Изготвил:.....

Образец по чл. 53, ал. 5 от НСГ

Одобрил:.....

/име, фамилия, /подпис:.....

(име, фамилия, /подпис)

дата: 14.10.19.....г.,

дата:.....2019г.,

№ и дата на удостоверение за упражняване на лесовъдска практика: 12877 / 12.05.2019г.

№ и дата на удостоверение за упражняване на лесовъдска практика:.....

### ТЕХНОЛОГИЧЕН ПЛАН №

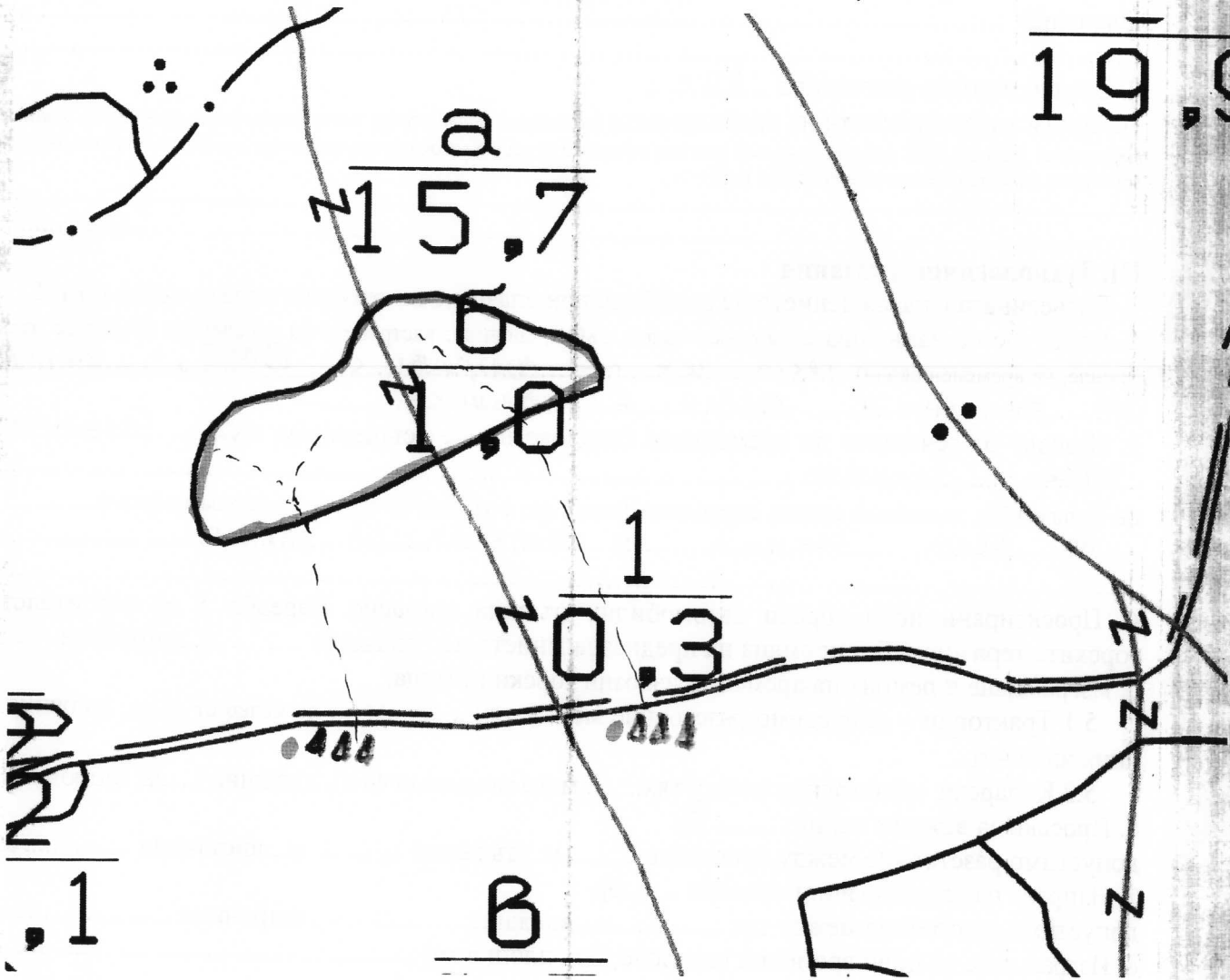
За добив на дървесина от отдел „24“ подотдел „б“

На ТП „ДГС ВЪРБИЦА“

Община Върбица; Землище с. Кера Върба Рено.....;

#### I. Схема за добив на дървесина от насаждението

19,9



#### Легенда:

±±±± проектирани коларски вр. извозни пътища

»»»» проектирани тракторни вр. извозни пътища

--- съществуващи извозни пътища

▲▲▲ временен склад

==== съществуващ автомобилен път

xxxxxx трасе на въжена линия

~~~~~ технологична просека

==+== проектиран автомобилен път

--- просеките за водотеча  
● ПСК и място за отпадъци

На схемата задължително се нанасят контурите на насаждението/имота, съществуващите и проектирани временни горски пътища, технологичните просеки, просеките за въжени линии, извозни пътища, временни складове както и връзката им със съществуващата автомобилна пътна мрежа.

## II. Характеристика на насаждението

1. Вид на сечта ..... Постепенно - когловична ..... / интензивност 25 %  
 2. Площ на подотдела ..... 1.0 ха. Размер на сечището ..... 1.0 ха  
 3. Състав по план/програма ..... 3467, БК 3 ..... , действителен ..... 3468, БК 2 .....  
 5. Запас на 1 ха: с клони ..... куб.м/ха, без клони ..... 147 ..... куб. м/ха.  
 6. Среден наклон на терена ..... 8° ..... градуса.  
 7. Очакван добив от маркираната дървесина ..... 60 ..... лежаща маса, куб.м.

| дърв. вид категория | 346 | БК |  |  | дърв. вид категория | 346 | БК |  |  |  |         |
|---------------------|-----|----|--|--|---------------------|-----|----|--|--|--|---------|
| едра                | 74  | 1  |  |  | дребна              | -   | -  |  |  |  | вършина |
| средна              | -   | -  |  |  | дърва               | 8   | 2  |  |  |  |         |

8. Наличие и характеристика на подраства преди сечта (състав, възраст, средна височина, % на покритие) .....

9. Средно извозно разстояние ..... 60 м.;  
 10. Други характеристики на насаждението (токовища, сватбовища, надлесни дървета, сервитути, защитени територии, Natura 2000, защитени видове описани в доклада за гори с висока консервационна стойност, мъртва дървесина, водоайни зони, биологично разнообразие и др.) .....

## III. Технологични указания

1. Дървесината в насаждението да се добива при спазване на технологичната схема по т. I  
 2. Сечта ще се извършва с (моторен трион, ръчно, машини; кастренето на отсечените стъбла се извършва: в сечище, на временен склад) ..... сезона ..... където е лесно ..... извършват с ..... ВМТ ..... кастренето ..... на отсечените стъбла ..... в сечището .....  
 3. Извозът от сечището до временните складове ще се осъществява с ..... специализиран ..... горски ..... техника .....  
 на (цели стъбла, дълги/къси секции, сортименти, чипс и др.; с влачене по терена, изцяло натоварени) .....  
 на ..... къси ..... секции ..... с влачене по терена .....  
 4. Проектирани нови горски автомобилни пътища съгласно Наредба 5 за строителството в горските територии без промяна на предназначението им: дължина ..... м. широчина ..... м.  
 5. Изграждане и ремонт на временни извозни горски пътища:  
 5.1 Тракторни – допустимо разстояние между тях ..... м (не по-малко от 40 м), дължина ..... м, широчина 4 м.  
 5.2 Коларски - разстояние между тях ..... м (не по-малко от 40 м), дължина ..... м, широчина ..... м  
 6. Просеки за въжени линии: ..... бр.  
 допустимо разстояние между просеките ..... м., дължина ..... м., широчина ..... м.  
 7. Направа на технологични просеки ..... бр.  
 допустимо разстояние между тях ..... м., дължина ..... м., широчина ..... м.  
 8. Изграждане на нови временни складове (бр., площ в ха) .....

9. Мерки за опазване на оставащите на корен дървета, подраства, младияка и почвата .....  
 10. Начини за почистване на сечището на ..... рутинни ..... визуални ..... и на място без по .....  
 11. Други указания: ..... Експерт ..... дървесина ..... дървесина ..... ще .....  
 ..... да се изнасят битовите отпадъци от сечището извън горските територии на определените за това места. .....  
 12. Всички операции по подготвителните и основните работи да се извършват съгласно изискванията на Правилника за здравословни и безопасни условия на труд в горите и правилата за противопожарна безопасност в горите.

**ЗАПОЗНАТ с технологичния план:** ..... /попълва се след издаването на позволителното за сеч/  
 Лицето по чл. 108, ал. 2 от ЗГ, на което е издадено позволително за сеч № .....  
 /трите имена, подпис, дата -/  
 № и дата на удостоверението за упражняване на лесовъдска практика: .....



Изготвил: И. Дех.

Образец по чл. 53, ал. 5 от Н

/име, фамилия, подпис: .....

Одобрил: .....

дата: 24.09.19г.

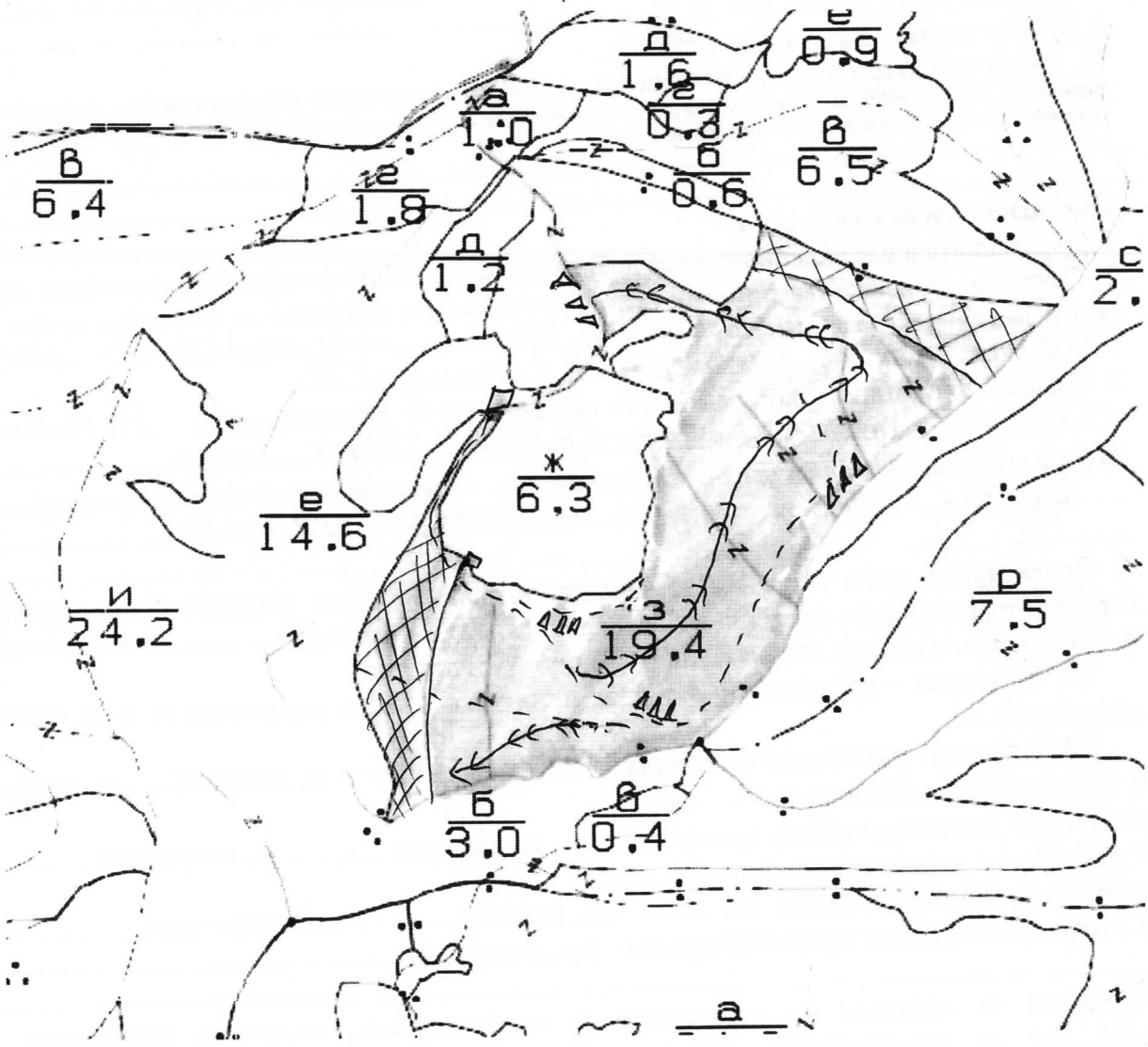
име, фамилия, подпис: .....

№ и дата на удостоверението за упражняване на лесовъдска практика: 9273/23.09.13г.

дата: .....г.,  
№ и дата на удостоверението за упражняване на лесовъдска практика: .....

### ТЕХНОЛОГИЧЕН ПЛАН № .....

За добив на дървесина от отдел 231 ..... подотдел 3  
 На ТП ДГС/ДНС Върбица .....  
 Община Върбица; Землище с. Тумовица .....  
 имот с (кадастрален идентификатор/КВС) № .....  
 I. Схема за добива на дървесина от насаждението



#### Легенда:

- ++++ проектирани коларски вр. извозни пътища
- съществуващи извозни пътища
- ===== съществуващ автомобилен път
- ~~~~~ технологична просека
- ..... Сегизе

- ▭ място за обмяна
- ▭ ГСМ
- »»»» проектирани тракторни вр. извозни пътища
- ▲▲▲ временен склад Д-тип ст.
- XXXXX трасе на въжена линия
- ++++ проектиран автомобилен път
- XXXXX в.е.марк.гаст

На схемата задължително се нанасят контурите на насаждението/имота, съществуващите и проектирани временни

II. Характеристика на насаждението

1. Вид на сечта неравномер - постележна / интензивност 25  
 Втори вид сеч ..... / интензивност .....  
 2. Площ на подотдела 18.4 ха Размер на сечището 18.4 ха  
 3. Състав по план/програма БЛ, ЦР, ЗАБ, КГР, действителен БЛ, ЦР, ЗАБ, КГР  
 5. Запас на 1 ха: с клони 164 куб.м/ха, без клони 147 куб. м/ха.  
 6. Среден наклон на терена 16 градуса.  
 7. Очакван добив от маркираната дървесина 1063 m³ лежаща маса, куб.м.

| дърв. вид категория | БЛ  | ЗАБ | ЦР | ГР | дърв. вид категория | БЛ  | ЗАБ | ЦР  | ГР |         |
|---------------------|-----|-----|----|----|---------------------|-----|-----|-----|----|---------|
| едра                | 169 | 28  | 99 | 1  | дребна              | 26  | 3   | 7   | -  | 137     |
| средна              | 6   | -   | 3  | -  | дърва               | 493 | 49  | 142 | 38 | вършина |

8. Наличие и характеристика на подраства преди сечта (състав, възраст, средна височина, % покритие) на места на сечища: БЛ - в-от 0,20 до 2 м, ЦР - в-от 0,20 до 2 м, ЗАБ - в-от 0,20 до 2 м  
 9. Средно извозно разстояние 250 м  
 10. Други характеристики на насаждението (токовища, сватбовища, надлесни дървета, сервитути, защитени територии, Natura 2000, защитени видове описани в доклада за гори с висока консервационна стойност, мъртва дървесина, вододайни зони, биологично разнообразие и др.)

III. Технологични указания

1. Дървесината в насаждението да се добива при спазване на технологичната схема по т. I  
 2. Сечта ще се извършва с (моторен трион, ръчно, машини; кастренето на отсечените стъбла се извършва: сечище, на временен склад) с моторен трион, кастренето на отсечените стъбла до се извърши в сечището  
 3. Извозът от сечището до временните складове ще се осъществява с механизирана техника или животно сила на (цели стъбла, дълги/къси секции, сортименти, чипс и др.; с влачене по терена, изцяло натоварени) мъгли стъбла, къси и дълги секции  
 4. Проектирани нови горски автомобилни пътища съгласно Наредба 5 за строителството в горските територии без промяна на предназначението им: дължина ..... м. ширина ..... м.  
 5. Изграждане и ремонт на временни извозни горски пътища:  
 5.1 Тракторни - допустимо разстояние между тях 100 м (не по-малко от 40 м), дължина 850 м, ширина 4 м.  
 5.2 Коларски - разстояние между тях ..... м (не по-малко от 40 м), дължина ..... м, ширина ... м  
 6. Просеки за въжени линии: ..... бр. допустимо разстояние между просеките ..... м., дължина ..... м., ширина ..... м.  
 7. Направа на технологични просеки ..... бр. допустимо разстояние между тях ..... м., дължина ..... м., ширина ..... м.  
 8. Изграждане на нови временни складове (бр., площ в ха) .....  
 9. Мерки за опазване на оставащите на корен дървета, подраства, младиняка и почвата да не се мариноват оставащите на корен дървета  
 10. Начини за почистване на сечището на клони  
 11. Други указания: дърветата да се мавалят косо по посока на извозните пътища  
 Да се изнасят битовите отпадъци от сечището извън горските територии на определените за това места.  
 12. Всички операции по подготвителните и основните работи да се извършват съгласно изискванията на Правилника за здравословни и безопасни условия на труд в горите и правилата за противопожарна безопасност в горите.

ЗАПОЗНАТ с технологичния план: ..... /попълва се след издаването на разрешителното за сеч/  
 Лицето по чл. 108, ал. 2 от ЗГ, на което е издадено разрешително за сеч № .....

/трите имена, подпис, дата -/

Изготвил: С

име, фамилия, / подпис: С

дата: 20.09.2019 г.

№ и дата на удостоверение за упражняване на лесовъдска практика: 1267/25-11-2016

Образец по чл. 53, ал. 5 от НС

Одобрил: .....

(име, фамилия, / подпис)

дата: ..... 2019 г.

№ и дата на удостоверение за упражняване на лесовъдска практика: .....

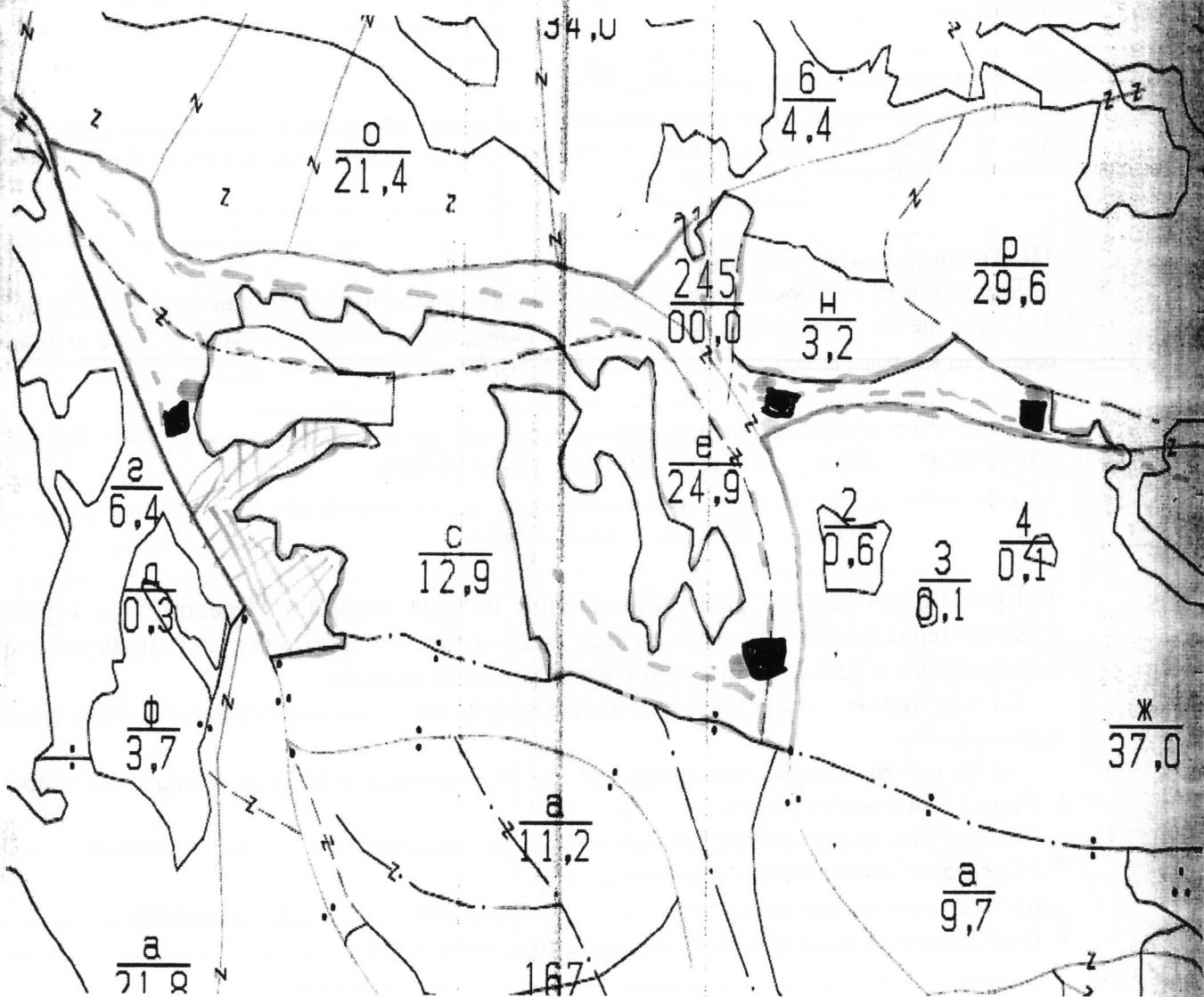
### ТЕХНОЛОГИЧЕН ПЛАН № 1

За добив на дървесина от отдел „245“ подотдел „е“

На ТП „ДГС ВЪРБИЦА“

Община Върбица ; Землище с. Бяла Река ;

#### I. Схема за добива на дървесина от насаждението



#### Легенда:

- ++++ проектирани коларски вр. извозни пътища
- съществуващи извозни пътища
- ===== съществуващ автомобилен път
- ~~~~~ технологична просека
- гр. на насаждението
- ГСМ
- място за отпадък

- »»»» проектирани тракторни вр. извозни пътища
- временен склад
- XXXXXX трасе на въжена линия
- ==== проектиран автомобилен път
- Тип стан. Нелезни мост
- Не маркирана част

На схемата задължително се нанасят контурите на насаждението/имота, съществуващите и проектирани временни горски пътища, технологичните просеки, просеките за въжени линии, извозни пътища, временни складове както и връзката им със съществуващата автомобилна пътна мрежа









## II. Характеристика на насаждението

1. Вид на сечта ..... Прорендане ..... / интензивност 30  
 Втори вид сеч ..... / интензивност .....  
 2. Площ на подотдела ... 2.3 ха Размер на сечището ... 2.3 ха  
 3. Състав по план/програма. 15р, 5б ..... действителен 15р, 5б, 6к, 2.б, 1П .....  
 5. Запас на 1 ха: с клони ... 440 куб.м/ха, без клони ... 100 куб. м/ха.  
 6. Среден наклон на терена ... 12 градуса.  
 7. Очакван добив от маркираната дървесина ... 37 лежача маса, куб.м.

| дърв. вид категория | Габър | Бук | Липа | Б.бер | З.бер | дърв. вид категория | Габър  | Бук | Липа | Б.бер | З.бер | вършина |
|---------------------|-------|-----|------|-------|-------|---------------------|--------|-----|------|-------|-------|---------|
|                     | едра  | -   | -    | 5     | -     |                     | дребна | -   | -    | -     | 1     |         |
| средна              | -     | -   | -    | 17    | 1     | дърва               | 8      | 1   | 2    | 2     | -     |         |

8. Наличие и характеристика на подраства преди сечта (състав, възраст, средна височина, % покритие) .....

9. Средно извозно разстояние 100м. .....

10. Други характеристики на насаждението (токовища, сватбовища, надлесни дървета, сервитути, защитени територии, Natura 2000, защитени видове описани в доклада за гори с висока консервационна стойност, мъртва дървесина, вододайни зони, биологично разнообразие и др.)  
отдела попада в ОДЗ Еремнища

## III. Технологични указания

1. Дървесината в насаждението да се добива при спазване на технологичната схема по т. I  
 2. Сечта ще се извършва с (моторен трион, ръчно, машини; кастренето на отсечените стъбла се извършва: сечище, на временен склад) ..... Б.МТ

3. Извозът от сечището до временните складове ще се осъществява с ..... специализират  
трактор ..... м.м. ..... китованска ..... теглителка ..... сипа  
 на (цели стъбла, дълги/къси секции, сортименти, чипс и др.; с влачене по терена, изцяло натоварени).  
 ..... на ..... кв.м ..... секции

4. Проектирани нови горски автомобилни пътища съгласно Наредба 5 за строителството на горските територии без промяна на предназначението им: дължина ..... м. широчина ..... м.  
 5. Изграждане и ремонт на временни извозни горски пътища:

5.1 Тракторни – допустимо разстояние между тях ..... м (не по-малко от 40 м), дължина ..... м широчина 4 м.

5.2 Коларски - разстояние между тях ..... м (не по-малко от 40 м), дължина ..... м, широчина ... м

6. Просеки за въжени линии: ..... бр.  
 допустимо разстояние между просеките ..... м., дължина ..... м., широчина ..... м.

7. Направа на технологични просеки ..... бр.  
 допустимо разстояние между тях ..... м., дължина ..... м., широчина ..... м.

8. Изграждане на нови временни складове (бр., площ в ха) .....

9. Мерки за опазване на оставащите на корен дървета, подраства, младиняка и почвата  
 ..... да се спазват екологичните изисквания

10. Начини за почистване на сечището равномерно развърляне на вършината по цялата площ

11. Други указания: да се спазва ППЗ от ЗГ

Да се изнасят битовите отпадъци от сечището извън горските територии на определените за това места.

12. Всички операции по подготвителните и основните работи да се извършват съгласно изискванията на Правилника за здравословни и безопасни условия на труд в горите и правилата за противопожарна безопасност в горите.

**ЗАПОЗНАТ с технологичния план:** ..... /попълва се след издаването на позволителното за сеч/  
 Лицето по чл. 108, ал. 2 от ЗГ, на което е издадено позволително за сеч № .....

/трите имена, подпис, дата - /  
 № и дата на удостоверение за упражняване на лесовъдска практика: .....

Изготвил:.....

Одобрил:.....

.....  
/име, фамилия,/ подпис: .....

(име, фамилия,/ подпис)

дата: 31.10.2019г.,

дата:.....2019г.,

№ и дата на удостоверение за упражняване на лесовъдска практика: 51.67/25.01.2012г.

№ и дата на удостоверение за упражняване на лесовъдска практика: .....

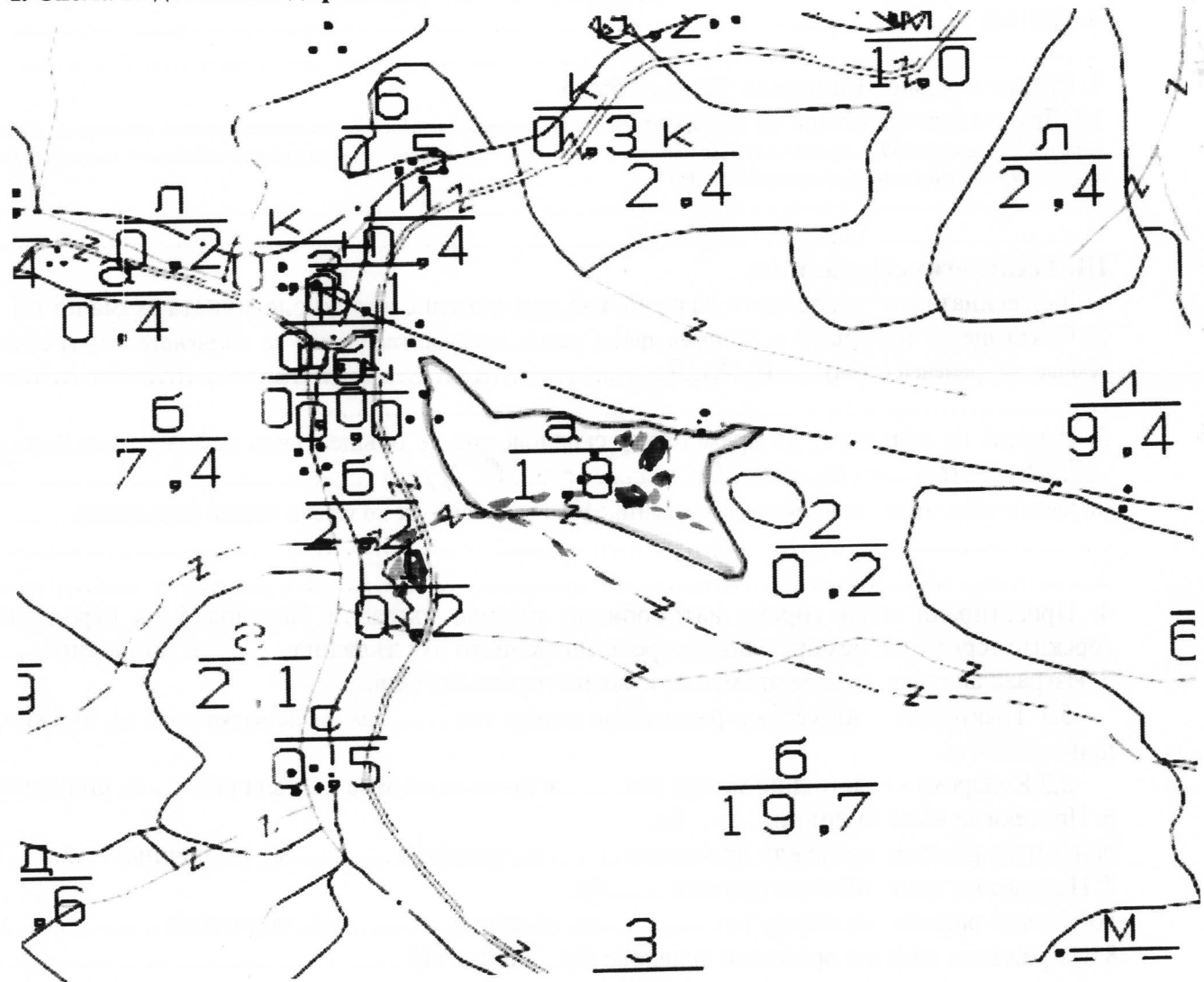
### ТЕХНОЛОГИЧЕН ПЛАН №

За добив на дървесина от отдел „161“ подотдел „а“

На ТП „ДГС ВЪРБИЦА“

Община Върбица; Землище С. Бяла.....река.....;

#### I. Схема за добив на дървесина от насаждението



#### Легенда:

++++ проектирани колашки вр. извозни пътища

»»»» проектирани тракторни вр. извозни пътища

--- съществуващи извозни пътища

▲ временен склад

== съществуващ автомобилен път

XXXXXX трасе на въжена линия

~~~~~ технологична просека

==+==+ проектиран автомобилен път

----- граница на горска отсечка

■ място за горска.....

■ място за съхранение на отпадъци

.....

Тя Тип съхранение - Полиет

На схемата задължително се нанасят контурите на насаждението/имота, съществуващите и проектирани временни горски пътища, технологичните просеки, просеките за въжени линии, извозни пътища, временни складове както и връзката им със съществуващата автомобилна пътна мрежа.

## II. Характеристики на насаждението

- Вид на сечта Проректация / интензивност 25%  
 Втори вид сеч ..... / интензивност .....%
- Площ на подотдела 4,8 ха Размер на сечището 48 ха
- Състав по план/програма Др. 4, 2, 4, 1, 2, 2, 3 Действителен .....
- Запас на 1 ха: с клонови 16,8 куб.м/ха, без клонови 7,8 куб. м/ха.
- Среден наклон на терена 16% градуса.
- Очакван добив от маркираната дървесина 5,7 лежаща маса, куб.м.

| дърв. вид категория | Б. дър | Л. дър | А. дър | Бук | Треш | дърв. вид категория | Б. дър | Л. дър | А. дър | Бук | Треш |         |
|---------------------|--------|--------|--------|-----|------|---------------------|--------|--------|--------|-----|------|---------|
| едра                | 10     | -      | -      | -   | -    | дребна              | 2      | -      | -      | -   | -    | вършина |
| средна              | 40     | -      | -      | -   | -    | дърва               | 2      | 2      | 1      | -   | -    |         |

- Наличие и характеристика на подраства преди сечта (състав, възраст, средна височина, % на покритие) .....
- Средно извозно разстояние 30-400 м.
- Други характеристики на насаждението (токовица, сватбовица, надлесни дървета, сервитути, защитени територии, Natura 2000 защитени видове описани в доклада за гори с висока консервационна стойност, мъртва дървесина, водоопазни зони, биологично разнообразие и др.) .....

## III. Технологични указания

- Дървесината в насаждението да се добива при спазване на технологичната схема по т. I
- Сечта ще се извършва с (моторен трион, ръчно, машини; кастренето на отсечените стъбла се извършва: в сечище, на временен склад) В.М.Т.
- Извозът от сечището до временните складове ще се осъществява с С.П.Е.И.В.Л.Д.В.С.И.Т.И.К.А. - И.Н.И.В.О.Т.И.В.А.И. С.У.А.  
 на (цели стъбла, дълги къси секции, сортименти, чипс и др.; с влачене по терена, изцяло натоварени) .....
- Проектирани нови горски автомобилни пътища съгласно Наредба 5 за строителството в горските територии без промяна на предназначението им: дължина .....м. широчина .....м.
- Изграждане и ремонт на временни извозни горски пътища:
  - Тракторни - допустимо разстояние между тях .....м (не по-малко от 40 м), дължина .....м, широчина 4 м.
  - Коларски - разстояние между тях .....м (не по-малко от 40 м), дължина .....м, широчина ... м
- Просеки за въже или линии: ..... бр.  
 допустимо разстояние между просеките ..... м., дължина ..... м., широчина ..... м.
- Направа на технологични просеки .....бр.  
 допустимо разстояние между тях .....м., дължина .....м., широчина ..... м.
- Изграждане на нови временни складове (бр., площ в ха) .....
- Мерки за опазване на оставащите на корен дървета, подраства, младиняка и почвата Да се спазват екологичните изисквания
- Начини за почистване на сечището Равномерно разхвърляне на вършеците и по-късите
- Други указания Да се спазва Т.П.У. и З.П.

Да се изнасят битовите отпадъци от сечището извън горските територии на определените за това места.

12. Всички операции по подготвителните и основните работи да се извършват съгласно изискванията на Правилника за здравословни и безопасни условия на труд в горите и правилата за противопожарна безопасност в горите.

**ЗАПОЗНАТ с технологичния план:** ...../попълва се след издаването на разрешителното за сеч/  
 Лицето по чл. 108, ал. 2 от ЗГ, на което е издадено разрешително за сеч № .....

/трите имена, подпис, дата -/

№ и дата на удостоверение за упражняване на лесовъдска практика: .....





## II. Характеристика на насаждението

1. Вид на сечта Прорендаже / интензивност 10%  
 2. Площ на подотдел 2,8 ха / интензивност .....%  
 3. Състав по план/программа 80-9, 20-1, 20р, др, 300' / интензивност .....%  
 5. Запас на 1 ха: с клони 330 куб.м/ха, без клони 80 куб. м/ха.  
 6. Среден наклон на терена 18 градуса.  
 7. Очакван добив от маркираната дървесина 72 лежаща маса, куб.м.

| дърв. вид категория | Б.бор | С.бор | ЗОР |  | дърв. вид категория | Б.бор | С.бор | ЗОР |  | вършина |
|---------------------|-------|-------|-----|--|---------------------|-------|-------|-----|--|---------|
| едра                | 10    | 6     | -   |  | дребна              | 2     | 1     | -   |  | 40      |
| средна              | 37    | 11    | -   |  | дърва               | 2     | 1     | 2   |  |         |

8. Наличие и характеристика на подраства преди сечта (състав, възраст, средна височина, % на покритие) .....  
 9. Средно извозно разстояние 100-150м.  
 10. Други характеристики на насаждението (токовища, сватбовища, надлесни дървета, сервитути, защитени територии, Natura 2000, защитени видове описани в доклада за гори с висока консервационна стойност, мъртва дървесина, вододаини зони, биологично разнообразие и др.) .....

## III. Технологични указания

1. Дървесината в насаждението да се добива при спазване на технологичната схема по т. I  
 2. Сечта ще се извършва с (могорен трион, ръчно, машини; кастренето на отсечените стъбла се извършва: в сечище, на временен склад) БМТ  
 3. Извозът от сечището до временните складове ще се осъществява с специализирани трактор или с комбайна с теглителна сила на цели стъбла, дълги къси секции, сортименти, чипс и др.; с влачене по терена, изцяло натоварени  
 4. Проектирани нови горски автомобилни пътища съгласно Наредба 5 за строителството в горските територии без промяна на предназначението им: дължина .....м. широчина .....м.  
 5. Изграждане и ремонт на временни извозни горски пътища:  
 5.1 Тракторни - допустимо разстояние между тях .....м (не по-малко от 40 м), дължина .....м, широчина 4 м.  
 5.2 Коларски - разстояние между тях .....м (не по-малко от 40 м), дължина .....м, широчина ... м  
 6. Просеки за въжен линии: ..... бр.  
 допустимо разстояние между просеките ..... м., дължина ..... м., широчина ..... м.  
 7. Направа на технологични просеки .....бр.  
 допустимо разстояние между тях .....м., дължина .....м., широчина ..... м.  
 8. Изграждане на нови временни складове (бр., площ в ха) .....  
 9. Мерки за опазване на оставащите на корен дървета, подраства, младиняка и почвата Да се спазват екологичните изисквания  
 10. Начини за почистване на сечището равномерно разхвърляне на борни по цялата площ  
 11. Други указания: Да се спазват ППЗ от ЗГ

Да се изнасят битовите отпадъци от сечището извън горските територии на определените за това места.  
 12. Всички операции по подготовителните и основните работи да се извършват съгласно изискванията на Правилника за здравословни и безопасни условия на труд в горите и правилата за противопожарна безопасност в горите.

**ЗАПОЗНАТ с технологичния план:** ..... /попълва се след издаването на разрешителното за сеч/  
 Лицето по чл. 108, а 2 от ЗГ, на което е издадено разрешително за сеч № .....  
 /трите имена, подпис, дата -/  
 № и дата на удостоверението за упражняване на лесовъдска практика: .....

Изготвил:.....

Одобрил:.....

/име, фамилия,/ подпис:.....

(име, фамилия,/ подпис)

дата: 31.10.2019г.,

дата:.....2019г.,

№ и дата на удостоверение за упражняване на лесовъдска практика: 12671/25.11.2016г.

№ и дата на удостоверение за упражняване на лесовъдска практика: .....

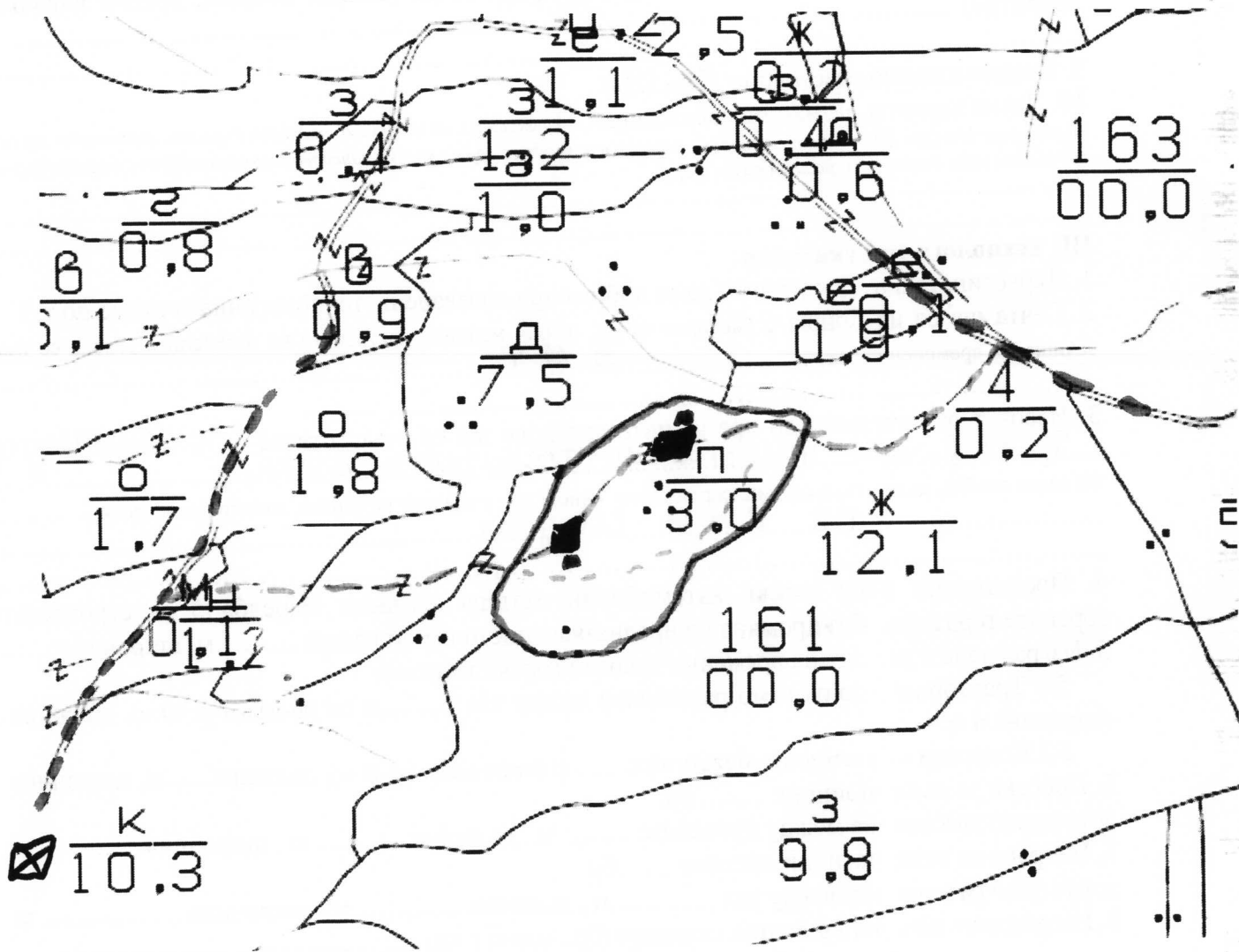
### ТЕХНОЛОГИЧЕН ПЛАН № 1

За добив на дървесина от отдел „161“ подотдел „П“

На ТП „ДГС ВЪРБИЦА“

Община Върбица. Землище с. Бяла Река.....;

#### I. Схема за добив на дървесина от насаждението



#### Легенда:

± ± ± ± проектирани колебови вр. извозни пътища

»»»» проектирани тракторни вр. извозни пътища

— съществуващи извозни пътища

■ временен склад

— съществуващ автомобилен път

xxxxxx трасе на въжена линия

~~~~ технологична просека

==+==+== проектиран автомобилен път

— гр. на насаждението

⊗ тип станция „Затан Дере“

■ РСМ

□ място за отпадъци

На схемата задължително се нанасят контурите на насаждението/имота, съществуващите и проектирани временни горски пътища, технологичните просеки, просеките за въжени линии, извозни пътища, временни складове както и връзката им със съществуващата автомобилна пътна мрежа.

## II. Характеристики на насаждението

1. Вид на сечта ..... Прорендане ..... / интензивност 25 %  
 2. Площ на подотдела 3.0 ха Размер на сечището 3.0 ха / интензивност ..... %  
 3. Състав по план/ програма ББ, БК, ГБР, ЗГБ, ЗРМ, действителен ББ, БК, ГБР, МАНУ .....  
 5. Запас на 1 ха: с клонови 380 куб.м/ха, без клонови 70 куб. м/ха.  
 6. Среден наклон на терена 16° градуса.  
 7. Очакван добив с маркираната дървесина 56 лежача маса, куб.м.

| дърв. вид категория | Б.бор | Бук | Габър | МАНУ | дърв. вид категория | Б.бор | Бук | Габър | МАНУ | вършина |
|---------------------|-------|-----|-------|------|---------------------|-------|-----|-------|------|---------|
| едра                | 14    | -   | -     | -    | дребна              | -     | -   | -     | -    |         |
| средна              | 15    | -   | -     | -    | дърва               | 1     | 1   | 24    | 1    |         |

8. Наличие и характеристика на подраства преди сечта (състав, възраст, средна височина, % на покритие) .....  
 9. Средно извозно разстояние 100-150м  
 10. Други характеристики на насаждението (токовища, сватбовища, надлесни дървета, сервитути, защитени територии, Натура 200 защитени видове описани в доклада за гори с висока консервационна стойност, мъртва дървесина, вододайни зони, биологично разнообразие и др.)

## III. Технологични указания

1. Дървесината в насаждението да се добива при спазване на технологичната схема по т. I  
 2. Сечта ще се извършва с (моторен трион, ръчно, машини; кастренето на отсечените стъбла се извършва: в сечище, на временен склад) ..... Б.М.Т .....  
 3. Извозът от сечището до временните складове ще се осъществява с специализиран трактор или комбинирани механизми .....  
 на (цели стъбла, дълги къси секции, сортименти, чипс и др.; с влачене по терена, изцяло натоварени) .....  
 4. Проектирани нови горски автомобилни пътища съгласно Наредба 5 за строителството в горските територии без промяна на предназначението им: дължина ..... м. широчина ..... м.  
 5. Изграждане и ремонт на временни извозни горски пътища:  
 5.1 Тракторни допустимо разстояние между тях ..... м (не по-малко от 40 м), дължина ..... м, широчина 4 м.  
 5.2 Коларски разстояние между тях ..... м (не по-малко от 40 м), дължина ..... м, широчина ... м  
 6. Просеки за въже ни линии: ..... бр.  
 допустимо разстояние между просеките ..... м., дължина ..... м., широчина ..... м.  
 7. Направа на технологични просеки ..... бр.  
 допустимо разстояние между тях ..... м., дължина ..... м., широчина ..... м.  
 8. Изграждане на нови временни складове (бр., площ в ха) .....  
 9. Мерки за опазване на оставащите на корен дървета, подраства, младиняка и почвата .....  
Да се спазват екологичните изисквания  
 10. Начини за почистване на сечището равномерно разхвърляне на вършичата по цялата площ  
 11. Други указания Да се спазват ППМ от ЗР

Да се изнасят битовите отпадъци от сечището извън горските територии на определените за това места.  
 12. Всички операции по подготвителните и основните работи да се извършват съгласно изискванията на Правилника за здравословни и безопасни условия на труд в горите и правилата за противопожарна безопасност в горите.

**ЗАПОЗНАТ с технологичния план:** ..... /попълва се след издаването на разрешителното за сеч/  
 Лицето по чл. 108, ал. 2 от ЗГ, на което е издадено разрешително за сеч № .....

..... /трите имена, подпис, дата - /  
 № и дата на удостоверение за упражняване на лесовъдска практика: .....



Изготвил:.....

Одобрил:.....

/име, фамилия, / подпис:.....

(име, фамилия, / подпис)

дата: 31.10.19г.,

дата:.....2019г.,

№ и дата на удостоверение за упражняване на лесовъдска практика: 378/26.07.2012г

№ и дата на удостоверение за упражняване на лесовъдска практика: .....

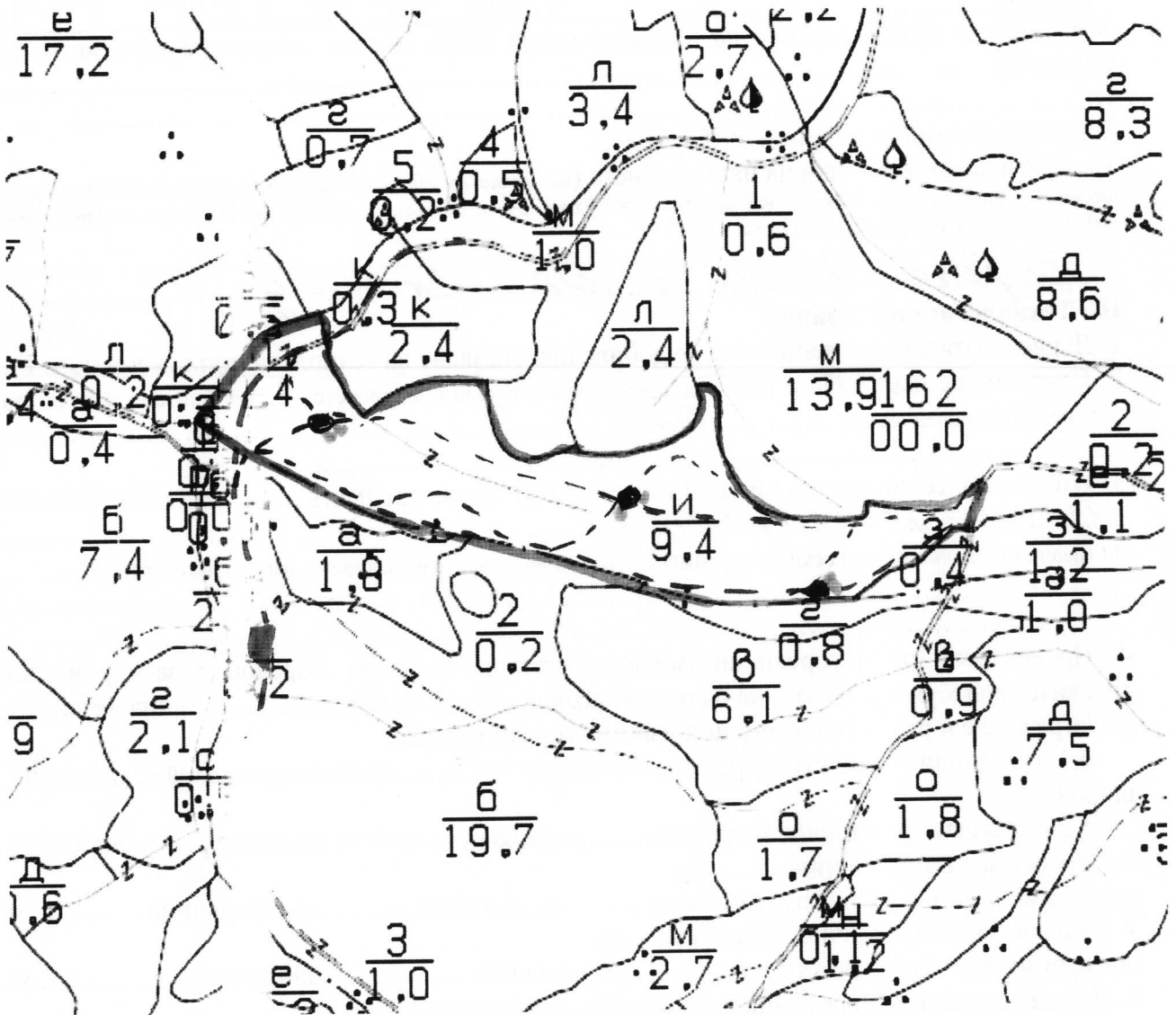
### ТЕХНОЛОГИЧЕН ПЛАН № 1

За добив на дървесина от отдел „162“ подотдел „И“

На ТП „ДГС ВЪРБИЦА“

Община Върбица Землище с: Бяла Река.....;

#### I. Схема за добив на дървесина от насаждението



#### Легенда:

±±±±± проектирани конусни вр. извозни пътища

»»»»» проектирани тракторни вр. извозни пътища

— — — — — съществуващи конусни пътища

▲ временен склад

— — — — — съществуващ авт. автомобилен път

xxxxxxx трасе на въжена линия

~~~~~ технологична просека

==+==+== проектиран автомобилен път

— — — — — просека на въжена линия

▲ Тър. станция „Бяла река“

— — — — — мрежа за въжена линия

— — — — — мрежа за конусни вр. извозни пътища

На схемата задължително се нанасят контурите на насаждението/имота, съществуващите и проектирани временни горски пътища, технологичните просеки, просеките за въжени линии, извозни пътища, временни складове както и връзката им със съществуващата автомобилна пътна мрежа.

## II. Характеристика на насаждението

1. Вид на сечта ..... Пробирка ..... / интензивност 20 %  
 2. Площ на подотдел 9.8 ха Размер на сечището 9.8 ха / интензивност ..... %  
 3. Състав по план/програма Бр-7, Бк-2, Гв-1, действителен Бр. Бк. Мнж.  
 5. Запас на 1 ха: с к. и. 108 куб.м/ха, без клони ..... куб. м/ха.  
 6. Среден наклон на терена 18 градуса.  
 7. Очакван добив от маркираната дървесина 79 лежаща маса, куб.м.

| дърв. вид категория | Бр | Бк | Мнж | дърв. вид категория | Бр | Бк | Мнж | вършина |
|---------------------|----|----|-----|---------------------|----|----|-----|---------|
| едра                | -  | -  | -   | дребна              | -  | -  | -   |         |
| средна              | -  | -  | -   | дърва               | 66 | 5  | 8   | 31      |

8. Наличие и характеристика на подраства преди сечта (състав, възраст, средна височина, % на покритие) .....

9. Средно извозно разстояние 100-150 м.  
 10. Други характеристики на насаждението (токовица, сватбовица, надлесни дървета, сервитути, защитени територии, Natura 2000, защитени видове описани в доклада за гори с висока консервационна стойност, мъртва дървесина, вододайни зони, биологично разнообразие и др.)

От дъла помаже в ДДУ сечище

## III. Технологични указания

1. Дървесината в насаждението да се добива при спазване на технологичната схема по т. I  
 2. Сечта ще се извършва с (моторен трион, ръчно, машини; кастренето на отсечените стъбла се извършва: в сечище, на временен склад) ..... Б.М.1 .....
3. Извозът от сечището до временните складове ще се осъществява с животинска тъга или ръчно чрез вериге .....  
 (цели стъбла, дълги или секции, сортименти, чипс и др.; с влачене по терена, изцяло натоварени).....
4. Проектирани нови горски автомобилни пътища съгласно Наредба 5 за строителството в горските територии с промяна на предназначението им: дължина .....м. широчина .....м.  
 5. Изграждане и ремонт на временни извозни горски пътища:  
 5.1 Тракторни - допустимо разстояние между тях .....м (не по-малко от 40 м), дължина .....м, широчина 4 м.  
 5.2 Коларски - разстояние между тях.....м (не по-малко от 40 м), дължина .....м, широчина ... м  
 6. Просеки за въжен транспорт: ..... бр.  
 допустимо разстояние между просеките ..... м., дължина ..... м., широчина ..... м.  
 7. Направа на технологични просеки .....бр.  
 допустимо разстояние между тях .....м., дължина .....м., широчина ..... м.  
 8. Изграждане на нови временни складове (бр., площ в ха) .....
9. Мерки за опазване на оставащите на корен дървета, подраства, младиняка и почвата да се смазват експлоатирания изкопани .....
10. Начини за почистване на сечището равномерно разк. на върха на Бр. на изкоп сечище .....
11. Други указания: да се смазват ИТУ от ЗГ. .....

Да се изнасят битовите отпадъци от сечището извън горските територии на определените за това места.

12. Всички операции по подготвителните и основните работи да се извършват съгласно изискванията на Промълника за здравословни и безопасни условия на труд в горите и правилата за противопожарна безопасност в горите.

**ЗАПОЗНАТ с технологичния план:** ..... /попълва се след издаването на позволителното за сеч/  
 Лицето по чл. 108, § 2 от ЗГ, на което е издадено позволително за сеч № .....

/ грите имена, подпис, дата - /

№ и дата на удостоверение за упражняване на лесовъдска практика: .....

Изготвил: .....

Одобрил: .....

/име, фамилия, / подпис: .....

(име, фамилия, / подпис)

дата: 20.09.2019г.,

дата: 2019г.,

№ и дата на удостоверение за упражняване на лесовъдска практика: 5164/25.04.2012г.

№ и дата на удостоверение за упражняване на лесовъдска практика: .....

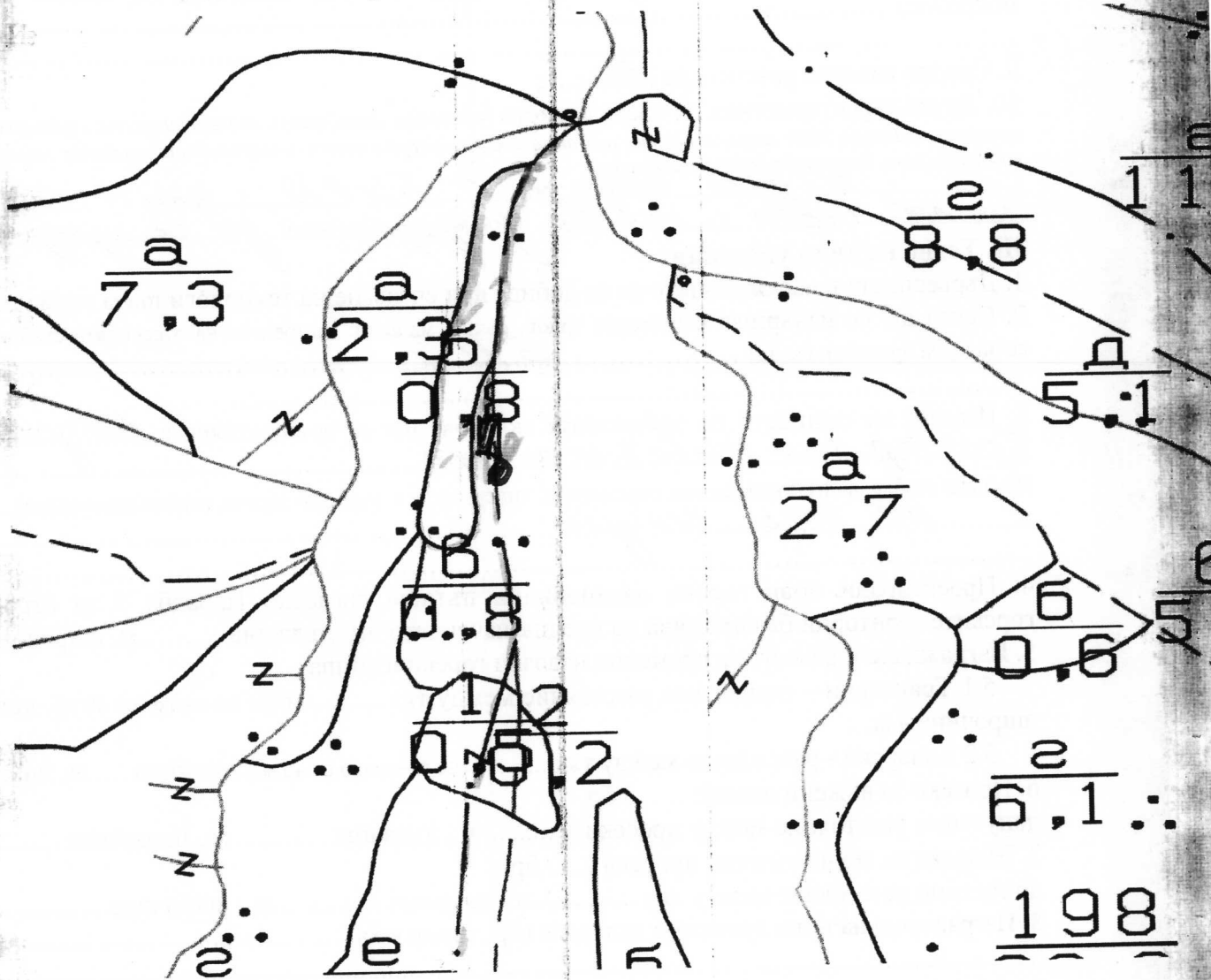
### ТЕХНОЛОГИЧЕН ПЛАН № 1

За добив на дървесина от отдел „199“ подотдел „б“

На ТП „ДГС ВЪРБИЦА“

Община Върбица ; Землище с. Тучковци

#### I. Схема за добива на дървесина от насаждението



#### Легенда:

±±±± проектирани коларски вр. извозни пътища

--- съществуващи извозни пътища

==== съществуващ автомобилен път

~~~~~ технологична просека

Грн. на насаждението

● място за ГСМ

□ място за склад

»»»» проектирани тракторни вр. извозни пътища

▲ временен склад

xxxxxx трасе на въжена линия

==+== проектиран автомобилен път

□ дир. Станция „Алфредово“

□ .....

□ .....

На схемата задължително се нанасят контурите на насаждението/имота, съществуващите и проектирани временни горски пътища, технологичните просеки, просеките за въжени линии, извозни пътища, временни складове както и връзката им със съществуващата автомобилна пътна мрежа.



**II. Характеристика на насаждението**

1. Вид на сечта ..... *Тробирика* ..... / интензивност *15*  
 2. Площ на подотдела *0.8* ха Размер на сечището *0.8* ха / интензивност .....  
 3. Състав по план/програма *Б.Б.Б.Б.З.Б.Р.*....., действителен *Б.Б.Б.Б.*.....  
 5. Запас на 1 ха: с клони *309* куб.м/ха, без клони *250* куб. м/ха.  
 6. Среден наклон на терена *22* градуса.  
 7. Очакван добив от маркираната дървесина *30* лежаща маса, куб.м.

| дърв. вид категория | Сбор     |           |  | дърв. вид категория | Б.бор    |          |  | вършина |
|---------------------|----------|-----------|--|---------------------|----------|----------|--|---------|
|                     | Б.бор    | Б.бор     |  |                     | Б.бор    | Б.бор    |  |         |
| едра                | <i>2</i> | <i>5</i>  |  | дребна              | <i>1</i> | <i>-</i> |  |         |
| средна              | <i>7</i> | <i>14</i> |  | дърва               | <i>-</i> | <i>1</i> |  |         |

8. Наличие и характеристика на подраства преди сечта (състав, възраст, средна височина, % покритие) .....
9. Средно извозно разстояние *50 м*.....;
10. Други характеристики на насаждението (*токовица, сватбовица, надлесни дървета, сервитути, защитени територии, Натура 2000, защитени видове описани в доклада за гори с висока консервационна стойност, мъртва дървесина, вододайни зони, биологично разнообразие и др.*)  
*От дъла подлага в БИРД, - дните обз вени за нов сечта и извоз за дървесина да се извършва.*

**III. Технологични указания**

1. Дървесината в насаждението да се добива при спазване на технологичната схема по т. I
2. Сечта ще се извършва с (моторен трион, ръчно, машини; кастренето на отсечените стъбла се извършва, сечище, на временен склад) ..... *Б.М.1* .....
3. Извозът от сечището до временните складове ще се осъществява с *специализирани трактор или нивботонска техника* .....  
 на (цели стъбла, дълги/къси секции, сортименти, чипс и др.; с влачене по терена, изцяло натоварени).....  
*на къси секции* .....
4. Проектирани нови горски автомобилни пътища съгласно Наредба 5 за строителството горските територии без промяна на предназначението им: дължина .....м. широчина .....м.
5. Изграждане и ремонт на временни извозни горски пътища:  
 5.1 Тракторни – допустимо разстояние между тях .....м (не по-малко от 40 м), дължина .....м широчина 4 м.  
 5.2 Коларски - разстояние между тях.....м (не по-малко от 40 м), дължина .....м, широчина ... м
6. Просеки за въжени линии: ..... бр.  
 допустимо разстояние между просеките ..... м., дължина ..... м., широчина ..... м.
7. Направа на технологични просеки .....бр.  
 допустимо разстояние между тях .....м., дължина .....м., широчина ..... м.
8. Изграждане на нови временни складове (бр., площ в ха) .....
9. Мерки за опазване на оставащите на корен дървета, подраства, младиняка и почвата  
*Да се мазват екологично изисвания*
10. Начини за почистване на сечището *работническо разчистване по участъка и др.*
11. Други указания: *Да се мазват ППЧ от 3г* .....

Да се изнасят битовите отпадъци от сечището извън горските територии на определените за това места.

12. Всички операции по подготвителните и основните работи да се извършват съгласно изискванията на Правилника за здравословни и безопасни условия на труд в горите и правилата за противопожарна безопасност в горите.

**ЗАПОЗНАТ с технологичния план:** ..... /попълва се след издаването на разрешителното за сеч/  
 Лицето по чл. 108, ал. 2 от ЗГ, на което е издадено разрешително за сеч № .....

..... /трите имена, подпис, дата - /  
 № и дата на удостоверение за упражняване на лесовъдска практика: .....



Изготвено

Образец по чл. 53, ал. 5 от

Име, фамилия, подпис: .....

Дата: 24.08.19г.,

№ и дата на удостоверението за упражняване на лесовъдска практика: 8783/23.08.13г.

Одобрил: .....

Име, фамилия, подпис: .....

Дата: .....г.,

№ и дата на удостоверението за упражняване на лесовъдска практика: .....

### ТЕХНОЛОГИЧЕН ПЛАН № ....

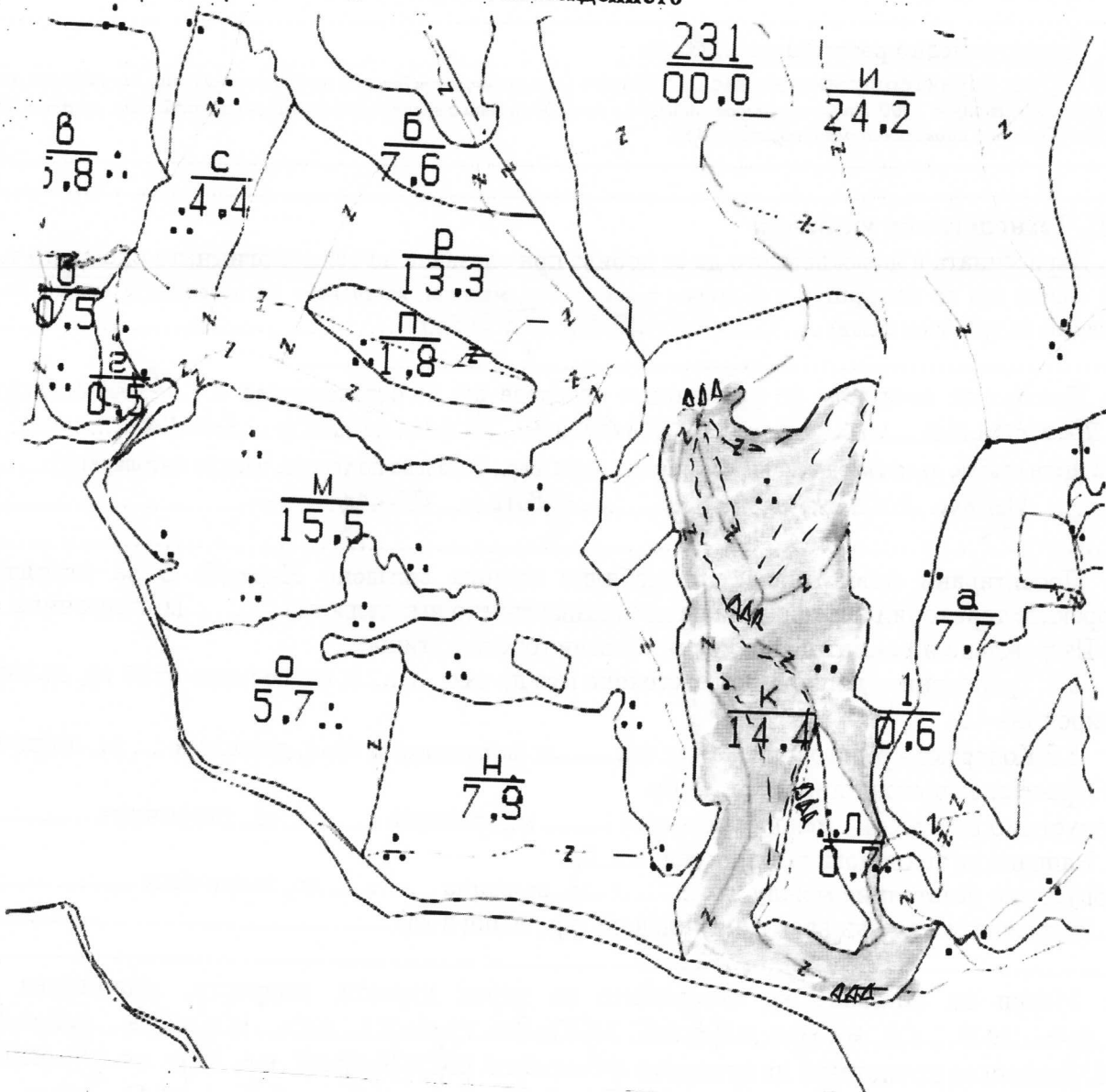
За добив на дървесина от отдел..... 231 ..... подотдел..... К

На ТП ДГС/ДЛС..... Върбица ..... /потътва се само за държавни гори/

Община..... Върбица ..... Землище..... С. Тучковци .....

Имот с (кадастрален идентификатор/КВС) №..... /потътва се само за недържавни гори/

#### I. Схема за добива на дървесина от насаждението



#### Легенда:

- ± ± ± ± проектирани коларски вр. извозни пътища
- съществуващи извозни пътища
- == съществуващ автомобилен път
- ~~~~ технологична просека
- ..... Селище

- ▭ - Място за отгн. ГСМ
- ▭▭▭▭ проектирани тракторни вр. извозни пътища
- ▲▲▲▲ временен склад
- XXXXXX трасе на въжска линия
- ▭▭▭▭ проектиран автомобилен път
- ▭.....

На схемата задължително се нанасят контурите на насаждението/имота, съществуващите и проектираните пътища

II. Характеристика на насаждението

1. Вид на сечта *прореждане* / интензивност *1.0* %  
 Втори вид сеч ..... / интензивност ..... %  
 2. Площ на подотдела *12.3* ха Размер на сечището *12.3* ха  
 3. Състав по план/програма *ЗБЗ, ББ1, ЦР2, действителен ЗБЧ, ББ1, ЦР4, СРЛР1, КГБ, Б*  
 5. Запас на 1 ха: с клонове *243* куб. м/ха, без клонове *188* куб. м/ха.  
 6. Среден наклон на терена *14* градуса  
 7. Очакван добив от маркираната дървесина *265 m<sup>3</sup>* лежаща маса, куб. м.

| дърв. вид категория | ЗБ | ББ | ЦР |  | дърв. вид категория | ЗБ  | ББ | ЦР |  | 45   |
|---------------------|----|----|----|--|---------------------|-----|----|----|--|------|
| едра                | 8  | 4  | 1  |  | дребна              | -   | -  | →  |  | вър- |
| средна              | 17 | 2  | -  |  | дърва               | 148 | 32 | 53 |  | шина |

8. Наличие и характеристика на подраства преди сечта (състав, възраст, средна височина, % покритие) .....  
 9. Средно извозно разстояние *1.00 км*;  
 10. Други характеристики на насаждението (токовица, сватбовица, надлесни дървета, сервитути, защитени територии, Natura 2000, защитени видове описани в доклада за гори с висока консервационна стойност, мъртва дървесина, вододайни зони, биологично разнообразие и др.) .....

III. Технологични указания

1. Дървесината в насаждението да се добива при спазване на технологичната схема по т. I  
 2. Сечта ще се извършва с (моторен трион, ръчно, машини; кастренето на отсечените стъбла се извършва: сечище, на временен склад) *С. Моторен Трион*  
 3. Извозът от сечището до временните складове ще се осъществява с *Механизирана техника или жиловителска телателна сила* на (цели стъбла, дълги/къси секции, сортименти, чипс и др.; с влачене по терена, изцяло натоварени) *цели стъбла, къси и дълги секции*  
 4. Проектирани нови горски автомобилни пътища съгласно Наредба 5 за строителството в горските територии без промяна на предназначението им: дължина ..... м. широчина ..... м.  
 5. Изграждане и ремонт на временни извозни горски пътища:  
 5.1 Тракторни – допустимо разстояние между тях ..... м (не по-малко от 40 м), дължина ..... м. широчина 4 м.  
 5.2 Коларски - разстояние между тях ..... м (не по-малко от 40 м), дължина ..... м, широчина ... м  
 6. Просеки за въжени линии: ..... бр.  
 допустимо разстояние между просеките ..... м., дължина ..... м., широчина ..... м.  
 7. Направа на технологични просеки ..... бр.  
 допустимо разстояние между тях ..... м., дължина ..... м., широчина ..... м.  
 8. Изграждане на нови временни складове (бр., площ в ха) .....  
 9. Мерки за опазване на оставащите на корен дървета, подраства, младияка и почвата *да не се нарязват оставащите на корен дървета*  
 10. Начини за почистване на сечището *автоматно рязане на върховете на дърветата*  
 11. Други указания: *дърветата да се поварят кося на масата на извозните пътища*  
 Да се изнасят битовите отпадъци от сечището извън горските територии на определените за това места.  
 12. Всички операции по подготвителните и основните работи да се извършват съгласно изискванията на Правилника за здравословни и безопасни условия на труд в горите и правилата за противопожарна безопасност в горите.

ЗАПОЗНАТ с технологичния план: ..... /попълва се след издаването на позволителното за сеч Лицето по чл. 108, ал. 2 от ЗГ, на което е издадено позволително за сеч № .....

/трите имена, подпис, дата - /

№ и дата на удостоверение за упражняване на лесовъдска практика: .....



## II. Характеристика на насаждението

1. Вид на сечта ..... *т.р. реджение* ..... / интензивност *15* %  
 Втори вид сеч ..... / интензивност ..... %  
 2. Площ на подотдела *5,7* ха Размер на сечището *5,7* ха  
 3. Състав по план/програма *ЗБ, ЦР, БЛ*, действителен *ЗБЧ, ЦРЧ, БЛЧ*  
 5. Запас на 1 ха: с клонови *324* куб.м/ха, без клонови *243* куб. м/ха.  
 6. Среден наклон на терена *7* градуса.  
 7. Очакван добив от маркираната дървесина ..... *170 м<sup>3</sup>* лежаща маса, куб.м.

| дърв. вид категория | ЗБ |  |  |  | дърв. вид категория | ЗБ  |  |  |  |  | 30      |
|---------------------|----|--|--|--|---------------------|-----|--|--|--|--|---------|
| едра                | 12 |  |  |  | дребна              | -   |  |  |  |  | вършина |
| средна              | 20 |  |  |  | дърва               | 138 |  |  |  |  |         |

8. Наличие и характеристика на подраства преди сечта (състав, възраст, средна височина, % н покритие) .....

9. Средно извозно разстояние *100 м*;

10. Други характеристики на насаждението (*токовища, сватбовища, надлесни дървета, сервитути, защитени територии, Natura 2000, защитени видове описани в доклада за гори с висока консервационна стойност, мъртва дървесина, вододайни зони, биологично разнообразие и др.*) .....

## III. Технологични указания

1. Дървесината в насаждението да се добива при спазване на технологичната схема по т. I  
 2. Сечта ще се извършва с (моторен трион, ръчно, машини; кастренето на отсечените стъбла се извършва: сечище, на временен склад) ..... *с моторен трион, кастренето на отсечените стъбла да се извършва в сечището* .....  
 3. Извозът от сечището до временните складове ще се осъществява с ..... *механизирана техника или животинска, телителна сила* .....  
 на (цели стъбла, дълги/къси секции, сортименти, чипс и др.; с влачене по терена, изцяло натоварени) .....  
*цели стъбла, къси и дълги секции* .....  
 4. Проектирани нови горски автомобилни пътища съгласно Наредба 5 за строителството в горските територии без промяна на предназначението им: дължина ..... м. широчина ..... м.  
 5. Изграждане и ремонт на временни извозни горски пътища:  
 5.1 Тракторни – допустимо разстояние между тях ..... м (не по-малко от 40 м), дължина ..... м широчина 4 м.  
 5.2 Коларски - разстояние между тях ..... м (не по-малко от 40 м), дължина ..... м, широчина ... м  
 6. Просеки за въжени линии: ..... бр.  
 допустимо разстояние между просеките ..... м., дължина ..... м., широчина ..... м.  
 7. Направа на технологични просеки ..... бр.  
 допустимо разстояние между тях ..... м., дължина ..... м., широчина ..... м.  
 8. Изграждане на нови временни складове (бр., площ в ха) .....
9. Мерки за опазване на оставащите на корен дървета, подраства, младияка и почвата ..... *да не се нарушават оставащите на корен дървета* .....
10. Начини за почистване на сечището *равномерно разкър: до чялата туба* .....
11. Други указания: *дърветата да се мобилят косо по масака на извозните пътища* .....
- Да се изнасят битовите отпадъци от сечището извън горските територии на определените за това места.
12. Всички операции по подготвителните и основните работи да се извършват съгласно изискванията на Правилника за здравословни и безопасни условия на труд в горите и правилата за противопожарна безопасност в горите.

ЗАПОЗНАТ с технологичния план: ..... /попълва се след издаването на разрешителното за сеч/  
 Лицето по чл. 108, ал. 2 от ЗГ, на което е издадено разрешително за сеч № .....

/трите имена, подпис, дата -/

№ и дата на удостоверение за упражняване на лесоходска практика: .....



Изготвил: *.....*

Одобрил: *.....*

/име, фамилия,/подпис: *.....*

(име, фамилия,/подпис)

дата: *.....* г.,

дата: *.....* 2019 г.,

№ и дата на удостоверение за упражняване на лесовъдска практика: *.....*

№ и дата на удостоверение за упражняване на лесовъдска практика: *.....*

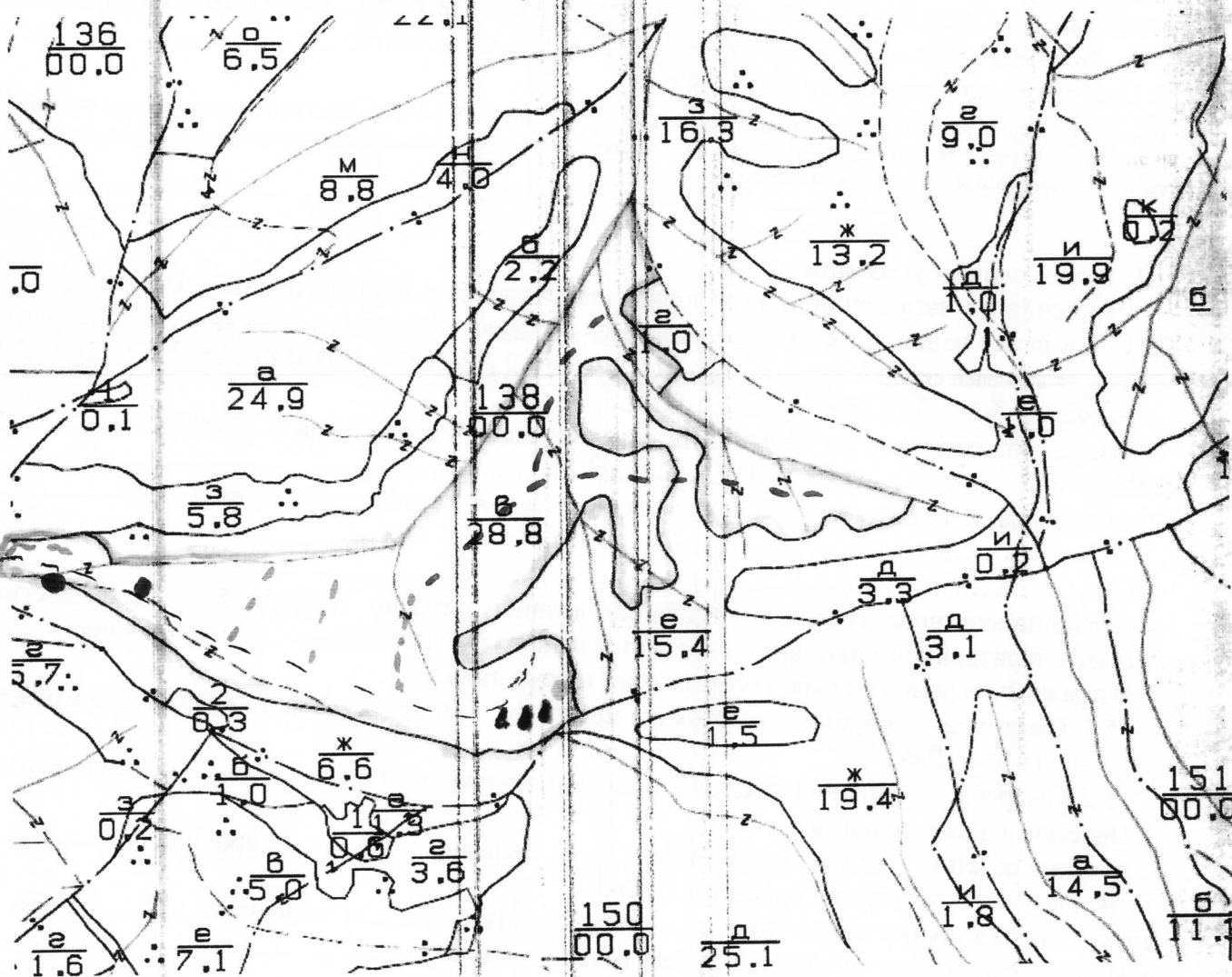
### ТЕХНОЛОГИЧЕН ПЛАН №

За добив на дървесина от отдел „138“ подотдел „В“

На ТП „ДГС ВЪРБИЦА“

Община Върбица; Землище *Върбица*

#### I. Схема за добив на дървесина от насаждението



#### Легенда:

±±±± проектирани коларски вр. извозни пътища

----- съществуващи извозни пътища

===== съществуващ автомобилен път

~~~~~ технологична просека

▲▲▲

..... проект. и-ром и-в-ром № 51

..... Г.С.М. и място за отпадък

»»»» проектирани тракторни вр. извозни пътища

▲▲▲ временен склад

xxxxxx трапе на въжена линия

==== проектиран автомобилен път

..... прок. и-ци на осетицето

..... прок. и-ци

На схемата задължително се нанасят контурите на насаждението/имота, съществуващите и проектирани временни горски пътища, технологичните просеки, просеките за въжени линии, извозни пътища, временни складове както и връзката им със съществуващата автомобилна пътна мрежа.

## II. Характеристика на насаждението

1. Вид на сечта ..... м.р.об.р.и.а. ..... / интензивност 15 %  
 Втори вид сеч ..... / интензивност ..... %  
 2. Площ на подотдела 28.7 ха Размер на сечището 28.7 ха  
 3. Състав по план/програма БК 7 ГБР 8 действителен БК 7 ГБР 4 ЗВГ 1 ЗР 1  
 5. Запас на ха: с клони 209 куб. м/ха, без клони ..... куб. м/ха.  
 6. Среден наклон на терена 28 градуса  
 7. Очакван добив от маркираната дървесина 975 лежаща маса, куб. м.

| дърв. вид категория | дърв. вид |     |     |     |     | дърв. вид категория | Бк  | ГБР | Лчч | ЗВГ | Клн | вършина |
|---------------------|-----------|-----|-----|-----|-----|---------------------|-----|-----|-----|-----|-----|---------|
|                     | Бк        | ГБР | Лчч | ЗВГ | Клн |                     |     |     |     |     |     |         |
| едра                | 51        | 18  | 35  | 7   | -   | дървна              | -   | 1   | 1   | -   | -   | -       |
| средна              | 10        | 5   | 7   | 1   | -   | дърва               | 720 | 277 | 82  | 31  | 12  | -       |

8. Наличие и характеристика на подраства преди сечта (състав, възраст, средна височина, % на покритие) ..... съставът е Бк и ГБР и са отбелвени  
 ..... м.р.азоруби височина м.ч. 80см и 1.2м  
 9. Средно извозно разстояние 600-700м  
 10. Други характеристики на насаждението (токовица, сватбовица, надлесни дървета, сервитути, защитени територии, Natura 2000, защитени видове описани в доклада за гори с висока консервационна стойност, мъртва дървесина, вододайни зони, биологично разнообразие и др.)

## III. Технологични указания

1. Дървесината в насаждението да се добива при спазване на технологичната схема по т. I  
 2. Сечта ще се извършва с (моторен трион, ръчно, машини; кастренето на отсечените стъбла се извършва: в сечище, на временен склад) ..... БМТ, кастренето на стъблата да се извършва в сечището  
 3. Извозът от сечището до временните складове ще се осъществява с специализирана техника на сечище до 7м  
 на (цели стъбла, дълги/къси секции, сортименти, чипс и др.; с влачене по терена, изцяло натоварени)  
 4. Проектирани нови горски автомобилни пътища съгласно Наредба 5 за строителството в горските територии без промяна на предназначението им: дължина ..... м. широчина ..... м.  
 5. Изграждане и ремонт на временни извозни горски пътища:  
 5.1 Тракторни - допустимо разстояние между тях 7 м (не по-малко от 40 м), дължина 600-700 м, широчина 4 м. ЗВР  
 5.2 Коларски - разстояние между тях ..... м (не по-малко от 40 м), дължина ..... м, широчина ... м  
 6. Просеки за въжени линии: ..... бр.  
 допустимо разстояние между просеките ..... м., дължина ..... м., широчина ..... м.  
 7. Направа на технологични просеки ..... бр.  
 допустимо разстояние между тях ..... м., дължина ..... м., широчина ..... м.  
 8. Изграждане на нови временни складове (бр., площ в ха) .....  
 9. Мерки за опазване на оставащите на корен дървета, младиняка и почвата оставащите на корен дървета да се малят от нар. на б. а. н. при сечта  
 10. Начини за почистване на сечището сечището да се почиства равномерно разх. ма. ч. л. о. т. б.  
 11. Други указания: и дърветата временно да се режат на извозния път  
 Да се изнасят битовите отпадъци от сечището извън горските територии на определените за това места.  
 12. Всички операции по подготвителните и основните работи да се извършват съгласно изискванията на Правилника за здравословни и безопасни условия на труд в горите и правилата за противопожарна безопасност в горите.

**ЗАПОЗНАТ с технологичния план:** ..... /попълва се след издаването на разрешителното за сеч/  
 Лицето по чл. 108, ал. 2 от ЗГ, на което е издадено разрешително за сеч № .....

/трите имена, подпис, дата - /

№ и дата на удостоверение за упражняване на лесовъдска практика: .....

Изготвил: .....

Одобрил: .....

/име, фамилия./ подпис: .....

(име, фамилия./ подпис)

дата: 15.10.19., .....

дата: ..... 2019г.,

№ и дата на удостоверение за упражняване на лесовъдска практика: 5162/25.01.12

№ и дата на удостоверение за упражняване на лесовъдска практика: .....

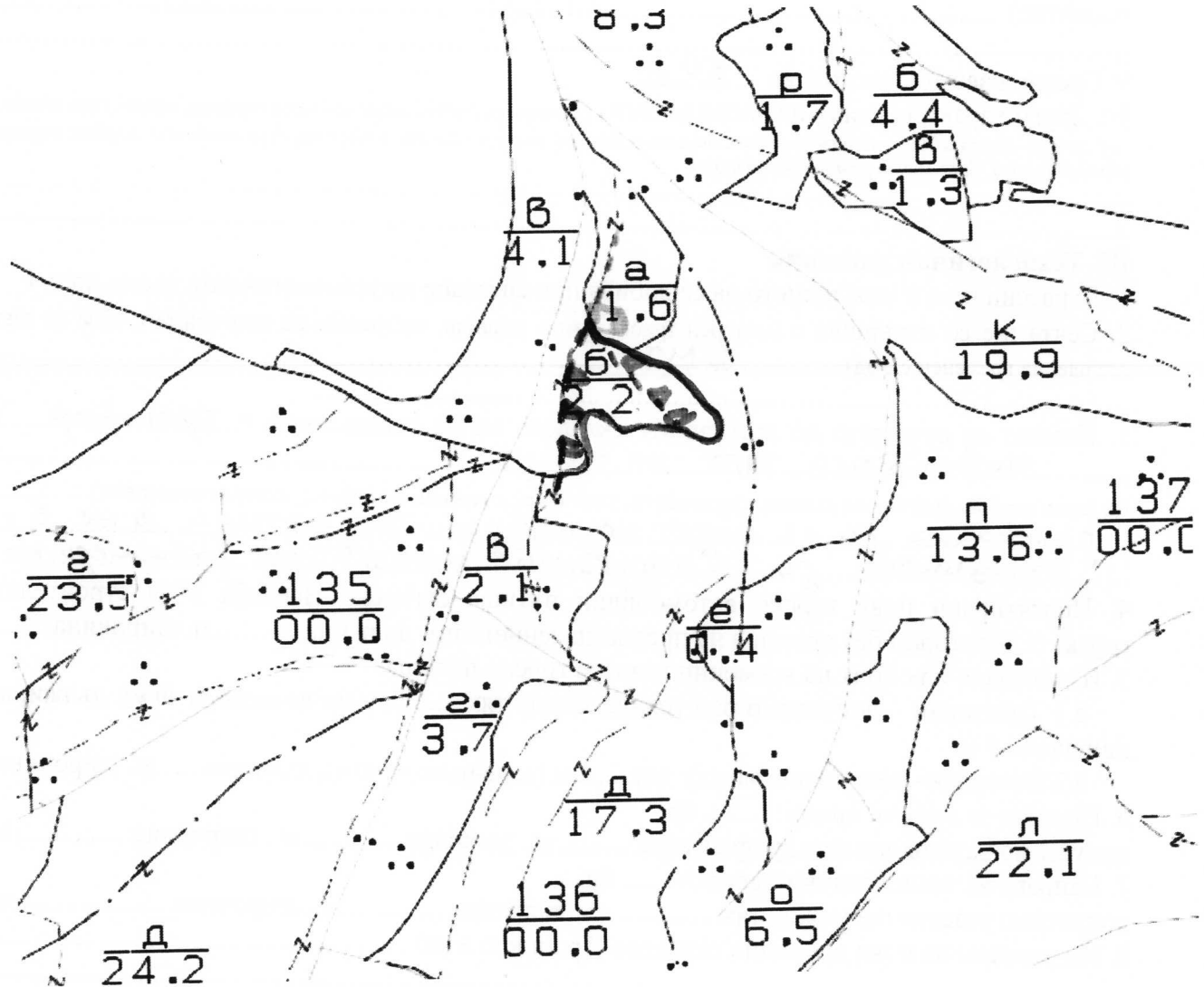
### ТЕХНОЛОГИЧЕН ПЛАН №

За добив на дървесина от отдел „136“ подотдел „б“

На ТП „ДГС ВЪРБИЦА“

Община Върбица : Землище ... Върбица

#### I. Схема за добива на дървесина от насаждението



#### Легенда:

- ± ± ± ± проектирани кола ески вр. извозни пътища
- — — — съществуващи извозни пътища
- ===== съществуващ авто мобилен път
- ~~~~~ технологична просека
- ▭ място за отпадъци
- ▭ м. за рендак. е. НСГ
- ▭

- »»»» проектирани тракторни вр. извозни пътища
- ▲▲▲▲ временен склад
- xxxxxx трасе на въжена линия
- ==+==+== проектиран автомобилен път
- ▭
- ▭
- ▭

На схемата задължително се нанасят контурите на насаждението/имота, съществуващите и проектирани временни горски пътища, технологичните просеки, просеките за въжени линии, извозни пътища, временни складове както и връзката им със съществуващата автомобилна пътна мрежа.



## II. Характеристика на насаждението

1. Вид на сечта ..... мрабърна 15% ..... / интензивност ..... %  
 2. Площ на подотдела ... 2.2 ха Размер на сечището ... 2.2 ха  
 3. Състав по план/програма ....., действителен .....  
 5. Запас на 1 ха: с клоно ..... куб.м/ха, без клоно ..... куб. м/ха.  
 6. Среден наклон на терена .. 18° градуса.  
 7. Очакван добив от маркираната дървесина ..... 48 лежача маса, куб.м.

| дърв. вид категория | БК | ГБР | ЗДБ | дърв. вид категория | БК | ГБР | ЗДБ | Вършина |
|---------------------|----|-----|-----|---------------------|----|-----|-----|---------|
| едра                | 8  | -   | 5   | дребна              | -  | -   | 11  |         |
| средна              | 1  | -   | -   | дърва               | 51 | 2   |     |         |

8. Наличие и характеристика на подраства преди сечта (състав, възраст, средна височина, % на покритие) .....

9. Средно извозно разстояние ... 50 м.

10. Други характеристики на насаждението (токовица, сватбовица, надлесни дървета, сервитути, защитени територии, Natura 2000, защитени видове описани в доклада за гори с висока консервационна стойност, мъртва дървесина, вододайни зони, биологично разнообразие и др.) .....

## III. Технологични указания

1. Дървесината в насаждението да се добива при спазване на технологичната схема по т. I
2. Сечта ще се извършва с (моторен трион, ръчно, машини; кастренето на отсечените стъбла се извършва: в сечище, на временен слад) ..... БМТ .....
3. Извозът от сечището до временните складове ще се осъществява с .. Трактор ..... или .. НЧБМТ .....  
 на (цели стъбла, дълги/къси секции, сортименти, чипс и др.; с влачене по терена, изцяло натоварени) .....
4. Проектирани нови горски автомобилни пътища съгласно Наредба 5 за строителството в горските територии без промяна на предназначението им: дължина ..... м. широчина ..... м.
5. Изграждане и ремонт на временни извозни горски пътища:  
 5.1 Тракторни -- допустимо разстояние между тях ..... м (не по-малко от 40 м), дължина ..... м, широчина 4 м.  
 5.2 Коларски - разстояние между тях ..... м (не по-малко от 40 м), дължина ..... м, широчина ... м
6. Просеки за въжечи линии: ..... бр.  
 допустимо разстояние между просеките ..... м., дължина ..... м., широчина ..... м.
7. Направа на технологични просеки ..... бр.  
 допустимо разстояние между тях ..... м., дължина ..... м., широчина ..... м.
8. Изграждане на нови временни складове (бр., площ в ха) .....
9. Мерки за опазване на оставащите на корен дървета, подраства, младиняка и почвата .. да се мажат оставащите дървета от нараняване при сечта и извоза
10. Начини за почистване на сечището .....
11. Други указания: мръс. възникване на някои проблеми да се обръщат към горския стражар на О.Р. или НЧБМТ .....
- Да се изнасят битовите отпадъци от сечището извън горските територии на определените за това места.
12. Всички операции по подготвителните и основните работи да се извършват съгласно изискванията на Правилника за здравословни и безопасни условия на труд в горите и правилата за противопожарна безопасност в горите.

**ЗАПОЗНАТ с технологичния план:** ..... /попълва се след издаването на позволителното за сеч/  
 Лицето по чл. 108, ал. 2 от ЗГ, на което е издадено позволително за сеч № .....

/трите имена, подпис, дата - /

№ и дата на удостоверение за упражняване на лесовъдска практика: .....



Изготвил: .....

Одобрил: .....

/име, фамилия, по/подпис: .....

(име, фамилия, /подпис)

дата: .....

дата: .....2019г.,

№ и дата на удостоверение за упражняване на лесовъдска практика: 9749/16.08.131

№ и дата на удостоверение за упражняване на лесовъдска практика: .....

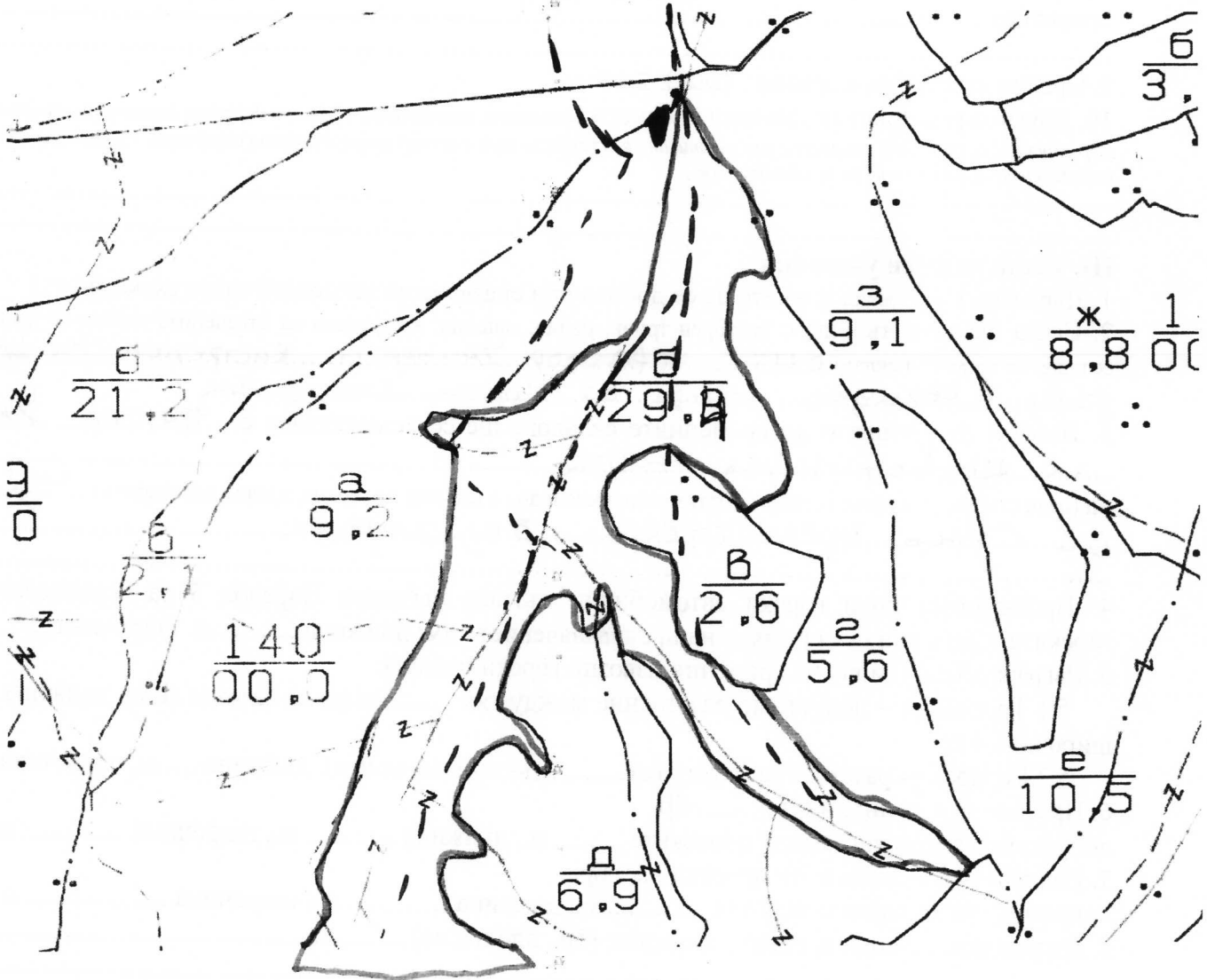
### ТЕХНОЛОГИЧЕН ПЛАН №

За добив на дървесина от отдел „140“ подотдел „б“

На ТП „ДГС ВЪРБИЦА“

Община Върбица; Землище *с. Нова Бяла Река* .....

#### I. Схема за добив на дървесина от насаждението



#### Легенда:

±±±± проектирани котарски вр. извозни пътища

▶▶▶▶▶▶▶▶▶▶ проектирани тракторни вр. извозни пътища

— съществуващи извозни пътища

▲▲▲▲▲▲▲▲▲▲ временен склад

==== съществуващи автомобилни пътища

xxxxxx трасе на въжена линия

~~~~~ технологични просеки

==+==+==+ проектиран автомобилен път

.....  
.....  
.....

.....  
.....  
.....

На схемата задължително се нанасят контурите на насаждението/имота, съществуващите и проектирани временни горски пътища, технологични ите просеки, просеките за въжени линии, извозни пътища, временни складове както и връзката им със съществуващата автомобилна пътна мрежа.

## II. Характеристика на насаждението

1. Вид на сечта Пробирка 15% / интензивност .....%  
 Втори вид сеч ..... / интензивност .....%  
 2. Площ на подотдела 29.4 ха Размер на сечището 29.4 ха  
 3. Състав по вид/програма Бк-8:398:1:ГБР:1, действителен.....  
 5. Запас на 1 ха е клонови 7190 куб.м/ха, без клонови 910 куб. м/ха.  
 6. Среден наклон на терена 15 градуса.  
 7. Очакван добив от маркираната дървесина ..... лежаща маса, куб.м.

| дърв. вид категория | Бк  |     |     | ГБР |     |     | дърв. вид категория | Бк  |     |     | ГБР |     |     | вършина |
|---------------------|-----|-----|-----|-----|-----|-----|---------------------|-----|-----|-----|-----|-----|-----|---------|
|                     | Бк  | 398 | ГБР | Бк  | 398 | ГБР |                     | Бк  | 398 | ГБР | Бк  | 398 | ГБР |         |
| едра                | 107 | 17  | 2   |     |     |     | дребна              | -   | -   | -   |     |     |     |         |
| средна              | 23  | 2   | -   |     |     |     | дърва               | 265 | 52  | 14  |     |     |     |         |

8. Наличие и характеристика на подраства преди сечта (състав, възраст, средна височина, % на покритие) .....
9. Средно извотно разстояние 150-200 м
10. Други характеристики на насаждението (токовища, сватбовища, надлесни дървета, сервитути, защитени територии. Равнина 2000, защитени видове описани в доклада за гори с висока консервационна стойност, мъртва дървесина, вододайни зони, био-мично разнообразие и др.) .....

## III. Технологични указания

1. Дървесината в насаждението да се добива при спазване на технологичната схема по т. I
2. Сечта ще се извършва с (моторен трион, ръчно, машини, кастренето на отсечените стъбла се извършва: в сечище, на временен склад) Б.М.Т. Т.РАКТОР УИ.ВЕРСАИ КАСТРЕНЕТО НА ОКСИДА  
Д.Р.Р. В. СЕЧИЩЕТО Ч.З.ВОЗА Б.З. КОРАКИ САМ. СТЕБЛА
3. Извозът от сечището до временните складове ще се осъществява с ТРАКТОР УИ.ВЕРСАИ  
И ШИВОАУЧИ.СКА Т.Р.ГА  
 на (цели стъбла, дънки/къси секции, сортименти, чипс и др.; с влачене по терена, изцяло натоварени) Ч.З.ВОЗАТ  
С.В. САМО Ч.ЕЛЧ. СТЕБЛА Д.В.З. Ж.В.ОНА
4. Проектирани нови горски автомобилни пътища съгласно Наредба 5 за строителството в горските територии без промяна на предназначението им: дължина .....м. широчина .....м.
5. Изграждане и ремонт на временни извозни горски пътища:  
 5.1 Тракторни - допустимо разстояние между тях .....м (не по-малко от 40 м), дължина .....м, широчина 4 м.  
 5.2 Коларски - разстояние между тях .....м (не по-малко от 40 м), дължина .....м, широчина ... м
6. Просеки за важени линии: ..... бр.  
 допустимо разстояние между просеките ..... м., дължина ..... м., широчина ..... м.
7. Направление на технологични просеки .....бр.  
 допустимо разстояние между тях .....м., дължина .....м., широчина ..... м.
8. Изграждане на нови временни складове (бр., площ в ха) .....
9. Мерки за опазване на оставащите на корен дървета, подраства, младиняка и почвата ДА СЕ ОПАЗВАТ ОТ ОДЕЛВАНЕ ОСТАВАЩИ ДЪРВЕТА И КОРЕНИ
10. Начини за почистване на сечището НА МЪЛА НА ЧУМАТА ПЛОУ Ч.НА МЪЛА НА ЧУМАТА
11. Други указания: ДЪРВЕТА ЧЕ СЕ РЕЖАТ ПОКРАИ ИЗВОЗНАТ  
П.З.Т.
- Да се изнасят бившите отпадъци от сечището извън горските територии на определените за това места.
12. Всички операции по подготвителните и основните работи да се извършват съгласно изискванията на Правилника за здравословни и безопасни условия на труд в горите и правилата за противопожарна сезонност в горите.

**ЗАПОЗНАТ с технологичния план:** ..... /попълва се след издаването на разрешителното за сеч/  
 Лицето по чл. 138, ал. 2 ст.ЗГ, на което е издадено разрешително за сеч № .....

/трите имена, подпис, дата -/

№ и дата на изготвянето на управлението за управление на лесовъдска практика: .....

Изготвил: .....

Одобрил: .....

/име, фамилия,/ подпис: .....

(име, фамилия,/ подпис)

дата: 25.06.19г.,

дата: ..... 2019г.,

№ и дата на удостоверение за упражняване на лесовъдска практика: 5467/25.01.2012г.

№ и дата на удостоверение за упражняване на лесовъдска практика: .....

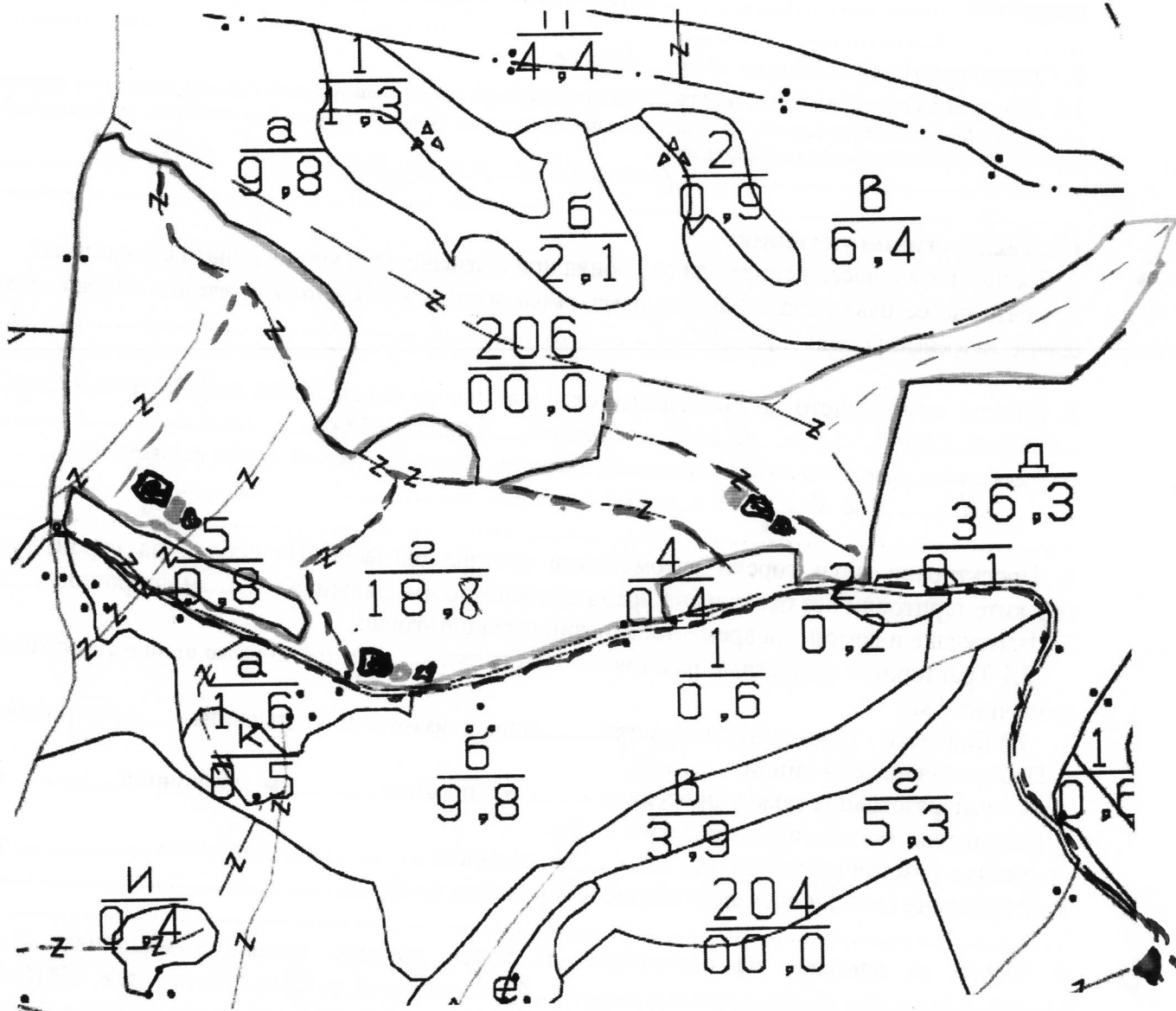
### ТЕХНОЛОГИЧЕН ПЛАН № 1

За добив на дървесина от отдел „206“ подотдел „Г“

На ТП „ДГС ВЪРБИЦА“

Община Върбица; Землище *С. Тимовица* .....

#### I. Схема за добива на дървесина от насаждението



**Легенда:**

- |      |   |        |  |
|------|---|--------|--|
| ±±±± | проектирани коларски вр. извозни пътища | ➔➔➔➔   | проектирани тракторни вр. извозни пътища |
|      | съществуващи извозни пътища             | ▲      | временен склад                           |
|      | съществуващ автомобилен път             | xxxxxx | трасе на въжена линия                    |
|      | технологична просека                    | +=+=   | проектиран автомобилен път               |
|      | <i>Гранич. т.у. Насаждението</i>        |        | <i>Место за изхв. отпадъци</i>           |
|      | <i>Место за П.С.М.</i>                  |        | <i>Тип. Ск. м. изв. Вилмова</i>          |
|      | .....                                   |        | .....                                    |

На схемата задължително се нанасят контурите на насаждението/имота, съществуващите и проектирани временни горски пътища, технологичните просеки, просеките за въжени линии, извозни пътища, временни складове както и връзката им със съществуващата автомобилна пътна мрежа.

