

Изготвил:

(име, фамилия / подпис)

дата: 14.02.19 г.,

№ и дата на удостоверение за упражняване на лесовъдска практика: 2877 / 30.05.2014

Образец по чл. 53, ал. 5 от НСГ

Одобрил:

(име, фамилия / подпис)

дата: 2019 г.,

№ и дата на удостоверение за упражняване на лесовъдска практика:

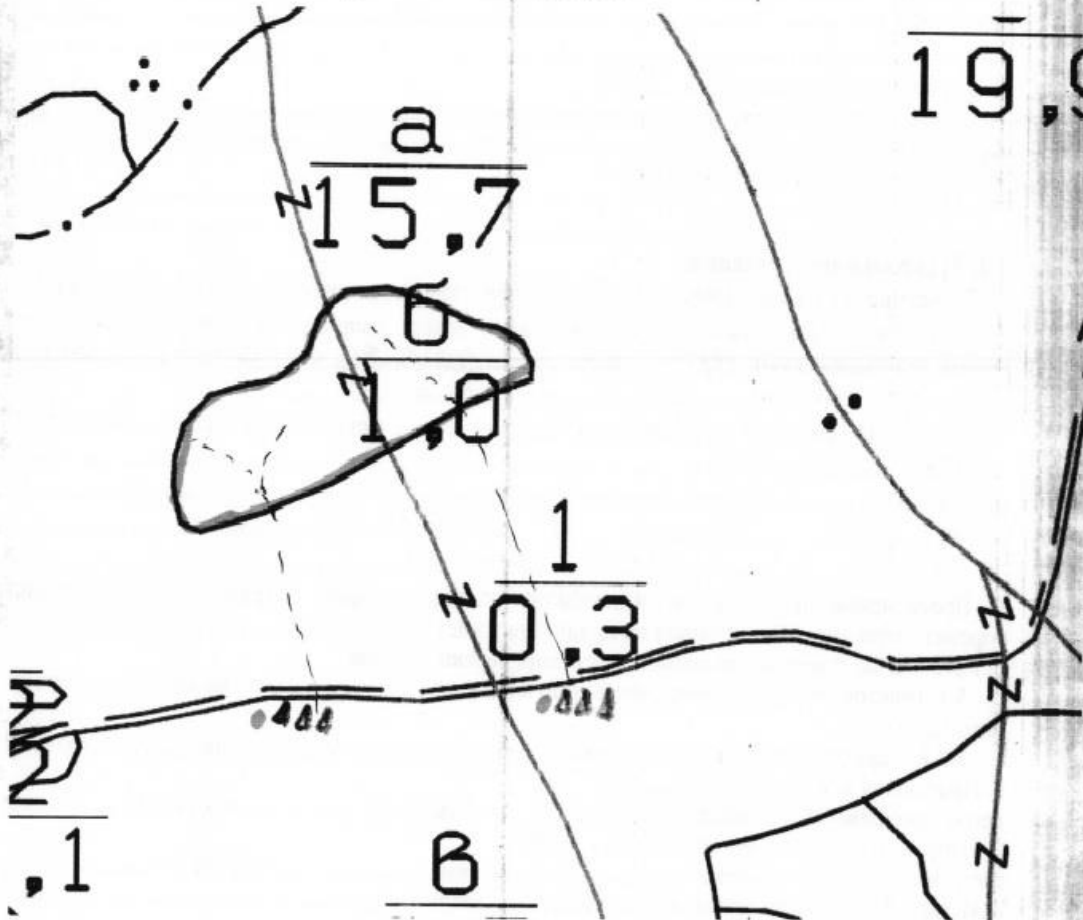
ТЕХНОЛОГИЧЕН ПЛАН №

За добив на дървесина от отдел „24“ подотдел „6“

На ТП „ДГС ВЪРБИЦА“

Община Върбица; Землище с. Кери Багла Реца

I. Схема за добив на дървесина от насаждението



Легенда:

++++ проектирани коларски вр. извозни пътища

--- съществуващи извозни пътища

== съществуващ автомобилен път

~~~~~ технологична просека

— просеките за въжени линии  
● ПСК и място за откърване

»»»» проектирани тракторни вр. извозни пътища

▲▲▲ временен склад

xxxxxx трасе на въжена линия

==+==+== проектиран автомобилен път

На схемата задължително се нанасят контурите на насаждението/имота, съществуващите и проектирани временни горски пътища, технологичните просеки, просеките за въжени линии, извозни пътища, временни складове както и връзката им със съществуващата автомобилна пътна мрежа.

**II. Характеристика на насаждението**

1. Вид на сечта Постепенно - котловинна / интензивност 25 %  
 2. Площ на подотдела 1,0 ха. Размер на сечището 1,0 ха  
 3. Състав по план/програма 3 дбг, 5к, 3, действителен 2 дбг, 5к, 2  
 5. Запас на 1 ха: с клони..... куб.м/ха, без клони 147 куб. м/ха.  
 6. Среден наклон на терена 8 градуса.  
 7. Очакван добив от маркираната дървесина 60 лежаща маса, куб.м.

| дърв. вид категория | 3 дбг | 5к |  |  |  | дърв. вид категория | 3 дбг | 5к |  |  |  |  |         |
|---------------------|-------|----|--|--|--|---------------------|-------|----|--|--|--|--|---------|
| едра                | 44    | 1  |  |  |  | дребна              | -     | -  |  |  |  |  | вършина |
| средна              | -     | -  |  |  |  | дърва               | 8     | 2  |  |  |  |  |         |

8. Наличие и характеристика на подраства преди сечта (състав, възраст, средна височина, % на покритие) .....
9. Средно извозно разстояние 60 м.;
10. Други характеристики на насаждението (моковища, сватбовища, надлесни дървета, сервитути, защитени територии, Natura 2000, защитени видове описани в доклада за гори с висока консервационна стойност, мъртва дървесина, вододайни зони, биологично разнообразие и др.) .....

**III. Технологични указания**

1. Дървесината в насаждението да се добива при спазване на технологичната схема по т. I
2. Сечта ще се извършва с (моторен трион, ръчно, машини; кастренето на отсечените стъбла се извършва: в сечище, на временен склад) сезона където извършва с ВМТ кастренето на сечището където се извършва сезона където се извършва .....
3. Извозът от сечището до временните складове ще се осъществява с специализиран горск техник .....
- на (цели стъбла, дълги/къси секции, сортименти, чипс и др.; с влачене по терена, изцяло натоварени) .....
- на къси секции в разтег по терена .....
4. Проектирани нови горски автомобилни пътища съгласно Наредба 5 за строителството в горските територии без промяна на предназначението им: дължина .....м. широчина .....м.
5. Изграждане и ремонт на временни извозни горски пътища:
- 5.1 Тракторни – допустимо разстояние между тях .....м (не по-малко от 40 м), дължина .....м, широчина 4 м.
- 5.2 Коларски - разстояние между тях.....м (не по-малко от 40 м), дължина .....м, широчина ... м
6. Просеки за въжени линии: ..... бр.  
 допустимо разстояние между просеките ..... м., дължина ..... м., широчина ..... м.
7. Направа на технологични просеки .....бр.  
 допустимо разстояние между тях .....м., дължина ..... м., широчина ..... м.
8. Изграждане на нови временни складове (бр., площ в ха) .....
9. Мерки за опазване на оставащите на корен дървета, подраства, младиняка и почвата оставащите на кастри дървета да се пазят съгласно наредбата .....
10. Начини за почистване на сечището на сечището в първите 4 месца без по .....
11. Други указания: сезона където се извършва сезона където се извършва сезона където се извършва сезона където се извършва .....
- Да се изнасят битовите отпадъци от сечището извън горските територии на определените за това места.
12. Всички операции по подготвителните и основните работи да се извършват съгласно изискванията на Правилника за здравословни и безопасни условия на труд в горите и правилата за противопожарна безопасност в горите.

**ЗАПОЗНАТ с технологичния план:** ...../попълва се след издаването на разрешителното за сеч/  
 Лицето по чл. 108, ал. 2 от ЗГ, на което е издадено разрешително за сеч № .....  
 .....  
 /трите имена, подпис, дата -/  
 № и дата на удостоверението за упражняване на лесовъдска практика: .....

Изготвил: .....

Образец по чл. 53, ал. 5 от Н

/име, фамилия/ подпис: .....

Одобрил: .....

дата: 21.09.19г.,

име, фамилия/ подпис: .....

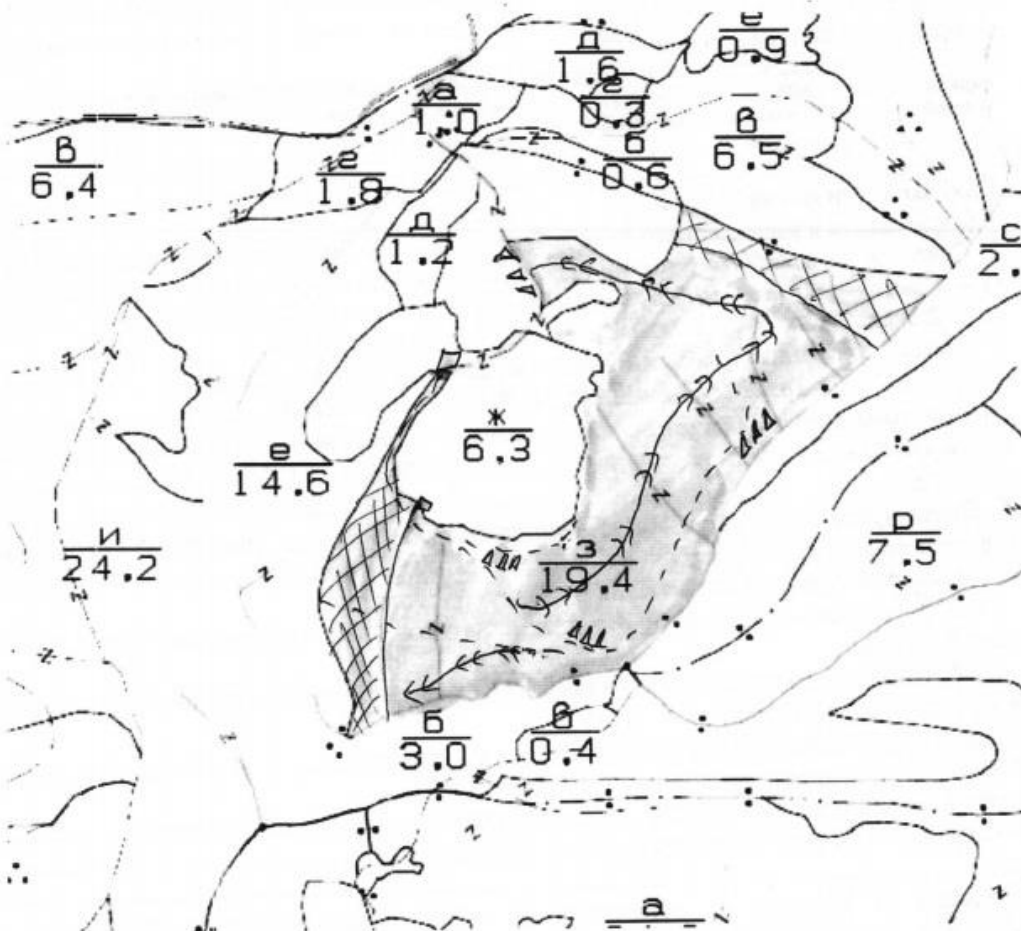
№ и дата на удостоверение за упражняване на лесо̀в̀д̀с̀ка практика: 2223/23.09.13г.

дата: .....г.,

№ и дата на удостоверение за упражняване на лесо̀в̀д̀с̀ка практика: .....

### ТЕХНОЛОГИЧЕН ПЛАН № ....

За добив на дървесина от отдел ..... 231 ..... подотдел .....  
 На ТП ДГС/ДНС ..... Върбница ..... /попълва се само за държавни гори/  
 Община ..... Върбница .....; Землище ..... с. Тамбовица .....;  
 имот с (кадастрален идентификатор/КВС) № ..... /попълва се само за недържавни гори/  
 I. Схема за добива на дървесина от насаждението



#### Легенда:

- \*\*\* проектирани коловозни вр. извозни пътища
- - - - - съществуващи извозни пътища
- == == == съществуващ автомобилен път
- ~~~~~ технологична просека
- Сезица

- ▭ - място за отпадък
- ГСМ
- ▨▨▨▨▨▨ проектирани тракторни вр. извозни пътища
- ▲▲▲▲ временен склад Д-тип. ст.
- XXXXX трасе на въжена линия
- ▭▭▭▭▭▭ проектиран автомобилен път
- XXXXX К.е.марк. част

На схемата задължително се нанасят контурите на насаждението/имота, съществуващите и проектирани временни

II. Характеристика на насаждението

1. Вид на сечта неравномер. постемекна / интензивност 20  
 2. Площ на подотдела 18.4 ха / интензивност .....  
 3. Състав по план/програма БЛ, ЗАБ, ЦР, ГР, действителен БЛ, ЦР, ЗАБ, ГР  
 4. Запас на 1 ха: с клонови 164 куб. м/ха, без клонови 147 куб. м/ха  
 5. Среден наклон на терена 1.6 градуса  
 6. Очакван добив от маркираната дървесина 1063 м<sup>3</sup> лежаща маса, куб. м.

| дърв. вид категория | БЛ  | ЗАБ | ЦР | ГР | дърв. вид категория | БЛ  | ЗАБ | ЦР  | ГР | вършина |
|---------------------|-----|-----|----|----|---------------------|-----|-----|-----|----|---------|
| едра                | 169 | 28  | 99 | 1  | дребна              | 26  | 3   | 7   | -  | 137     |
| средна              | 6   | -   | 3  | -  | дърва               | 493 | 49  | 142 | 38 |         |

8. Наличие и характеристика на подраства преди сечта (състав, възраст, средна височина, % покритие) на места на сечи: БЛ - в от 0.20 до 2 м, ЦР - в от 0.20 до 2 м, ЗАБ - в от 0.20 до 2 м  
 9. Средно извозно разстояние 250 м  
 10. Други характеристики на насаждението (поковица, сватбовица, надлесни дървета, серпанти, защитени територии, Natura 2000, защитени видове описани в доклада за гори с висока консервационна стойност, мъртва дървесина, водоопазни зони, биологично разнообразие и др.)

III. Технологични указания

1. Дървесината в насаждението да се добива при спазване на технологичната схема по т. I  
 2. Сечта ще се извършва с (моторен трион, ръчно, машини; кастренето на отсечените стъбла се извършва: сечище, на временен склад) с моторен трион. Кастрението на отсечените стъбла се извършва с електрически  
 3. Извозът от сечището до временните складове ще се осъществява с Механизирана техника или животинска работилна сила  
 на (цели стъбла, дълги къси секции, сортименти, чипс и др.; с влачене по терена, изцяло натоварени) малки стъбла, къси и дълги секции  
 4. Проектирани нови горски автомобилни пътища съгласно Наредба 5 за строителството в горските територии без промяна на предназначението им: дължина ..... м, ширина ..... м  
 5. Изграждане и ремонт на временни извозни горски пътища:  
 5.1 Тракторни - допустимо разстояние между тях 100 м (не по-малко от 40 м), дължина 850 м, ширина 4 м.  
 5.2 Коларски - разстояние между тях ..... м (не по-малко от 40 м), дължина ..... м, ширина ... м  
 6. Просеки за въжени линии: ..... бр.  
 допустимо разстояние между просеките ..... м, дължина ..... м, ширина ..... м  
 7. Направа на технологични просеки ..... бр.  
 допустимо разстояние между тях ..... м, дължина ..... м, ширина ..... м  
 8. Изграждане на нови временни складове (бр., площ в ха) .....  
 9. Мерки за опазване на оставащите на корен дървета, подраства, младиняка и почвата да не се нарязват остатъците на корен дървета  
 10. Начини за почистване на сечището на кучешки  
 11. Други указания: дърветата да се дават кося по посока на извозните пътища  
 Да се изнасят битовите отпадъци от сечището извън горските територии на определените за това места.  
 12. Всички операции по подготвителните и основните работи да се извършват съгласно изискванията на Правилника за здравословни и безопасни условия на труд в горите и правилата за противопожарна безопасност в горите.

ЗАПОЗНАТ с технологичния план: ..... /попълва се след издаването на разрешителното за сеч/  
 Лицето по чл. 108, ал. 2 от ЗГ, на което е издадено разрешително за сеч № .....

/трите имена, подпис, дата - /

Изготвил: С

име, фамилия/ подпис: .....

дата: 20.09.2019г.

№ и дата на удостоверението за упражняване на лесовъдска практика: 1267/125-П/2016г.

Образец по чл. 53, ал. 5 от НС

Одобрил: .....

(име, фамилия/ подпис)

дата: .....2019г.,

№ и дата на удостоверението за упражняване на лесовъдска практика: .....

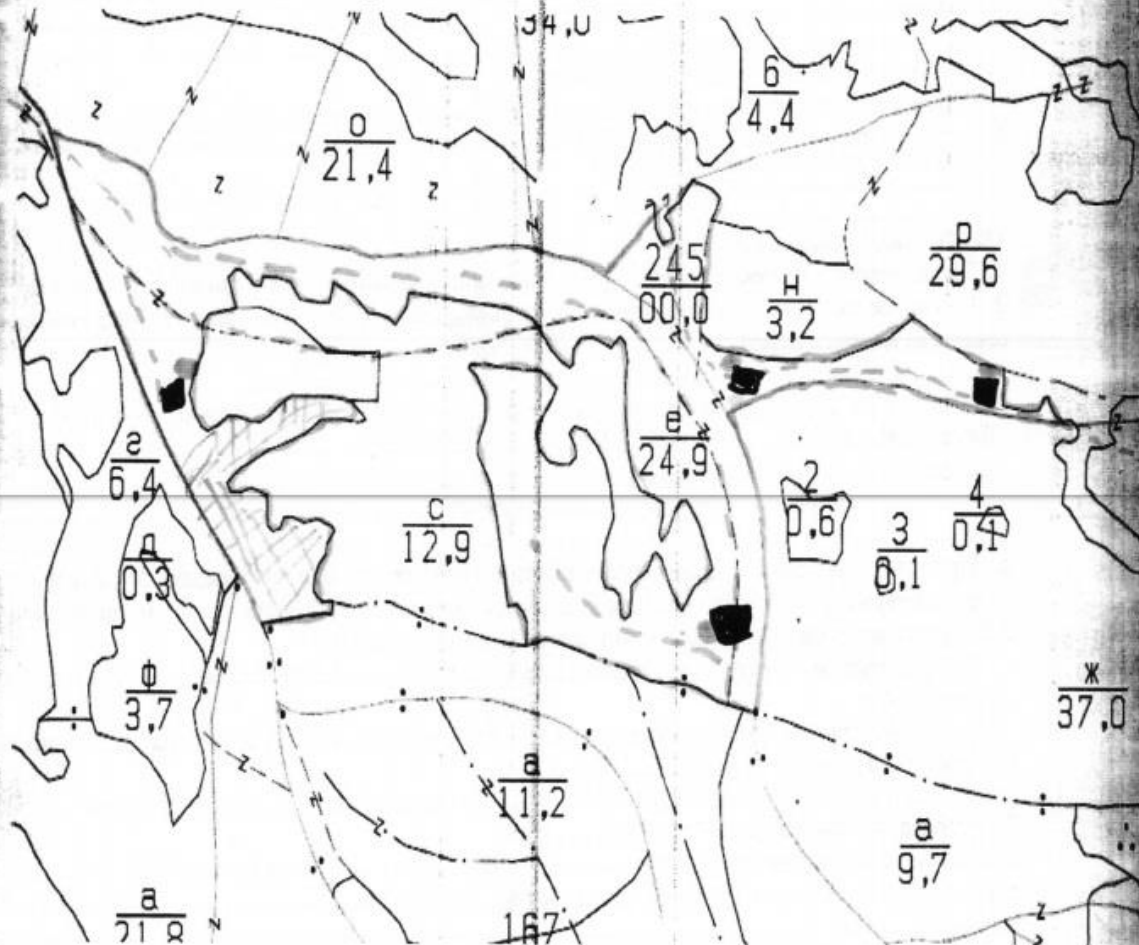
### ТЕХНОЛОГИЧЕН ПЛАН № 1

За добив на дървесина от отдел „245“ подотдел „е“

На ТП „ДГС ВЪРБИЦА“

Община Върбица; Землище с. Бяла Река

#### I. Схема за добив на дървесина от насаждението



#### Легенда:

- ±±±± проектирани коларски вр. извозни пътища
- съществуващи извозни пътища
- ==== съществуващ автомобилен път
- ~~~~~ технологична просека
- ▬ гр. на насаждението
- ▬ ГСМ
- ▬ място за отпадан

- проектирани тракторни вр. извозни пътища
- временен склад
- xxxxxx тразе на въжена линия
- ==+== проектиран автомобилен път
- тип стан. Нелезен мост
- ▨ не маркирана част

На схемата задължително се нанасят контурите на насаждението/имота, съществуващите и проектирани временни горски пътища, технологичните просеки, просеките за въжени линии, извозни пътища, временни складове както и връзката им със съществуващата автомобилна пътна мрежа

## II. Характеристика на насаждението

1. Вид на сечта ..... Гребирка ..... / интензивност 15  
 2. Площ на подотдела 24.9 ха Размер на сечището 22.0 ха / интензивност .....  
 3. Състав по план/програма Бк, Чр, Габ ..... действителен Бк, Чр, Габ .....  
 4. Запас на 1 ха: с клони 7625 куб.м/ха, без клони 980 куб. м/ха.  
 5. Среден наклон на терена 22 градуса.  
 6. Очакван добив от маркираната дървесина 586 лежаща маса, куб.м.

| дърв. вид категория | Бук | Дбс | Чр | Габ | дърв. вид категория | Бук | Дбс | Чр | Габ | вършина |
|---------------------|-----|-----|----|-----|---------------------|-----|-----|----|-----|---------|
| едра                | 84  | 3   | -  | 25  | дребна              | -   | -   | -  | -   |         |
| средна              | 3   | -   | -  | -   | дърва               | 303 | 18  | 16 | 134 |         |

8. Наличие и характеристика на подраста преди сечта (състав, възраст, средна височина, % покритие) .....  
 9. Средно извозно разстояние 100-150м  
 10. Други характеристики на насаждението (токовища, сватбовища, надлесни дървета, сервитути, защитени територии, Natura 2000, защитени видове описани в доклада за гори с висока консервационна стойност, мъртва дървесина, вододайни зони, биологично разнообразие и др.) .....

## III. Технологични указания

1. Дървесината в насаждението да се добива при спазване на технологичната схема по т. I  
 2. Сечта ще се извършва с (моторен трион, ръчно, машини; кастренето на отсечените стъбла се извършва: сечище, на временен склад) ..... Б.М.Т.  
 3. Извозът от сечището до временните складове ще се осъществява с ..... специализиран трактор или гребирка с камион  
 на (цели стъбла, дълги/къси секции, сортименти, чипси и др.; с влачене по терена, изцяло натоварени) .....  
 на кам сечурки  
 4. Проектирани нови горски автомобилни пътища съгласно Наредба 5 за строителството в горските територии без промяна на предназначението им: дължина ..... м. широчина ..... м.  
 5. Изграждане и ремонт на временни извозни горски пътища:  
 5.1 Тракторни - допустимо разстояние между тях ..... м (не по-малко от 40 м), дължина ..... м, широчина 4 м.  
 5.2 Коларски - разстояние между тях ..... м (не по-малко от 40 м), дължина ..... м, широчина ..... м  
 6. Просеки за въжени линии: ..... бр.  
 допустимо разстояние между просеките ..... м., дължина ..... м., широчина ..... м.  
 7. Направа на технологични просеки ..... бр.  
 допустимо разстояние между тях ..... м., дължина ..... м., широчина ..... м.  
 8. Изграждане на нови временни складове (бр., площ в ха) .....  
 9. Мерки за опазване на оставащите на корен дървета, подраста, младияка и почвата ..... Да се спазват екологичните изисквания  
 10. Начини за почистване на сечището Равномерно извървяне на вършината по цялата площ  
 11. Други указания: Да се спазва ППЗ от ЗГ

Да се изнасят битовите отпадъци от сечището извън горските територии на определените за това места.

12. Всички операции по подготвителните и основните работи да се извършват съгласно изискванията на Правилника за здравословни и безопасни условия на труд в горите и правилата за противопожарна безопасност в горите.

**ЗАПОЗНАТ с технологичния план:** ..... /попълва се след издаването на позволителното за сеч/  
 Лицето по чл. 108, ал. 2 от ЗГ, на което е издадено позволително за сеч № .....

/трите имена, подпис, дата -/

№ и дата на удостоверението за упражняване на лесовъдска практика: .....