

Изготвил: *М. Митов*  
...к. 59 от 3318...

Одобрено:

...к. 59 от 3318...

Датум:

№ и

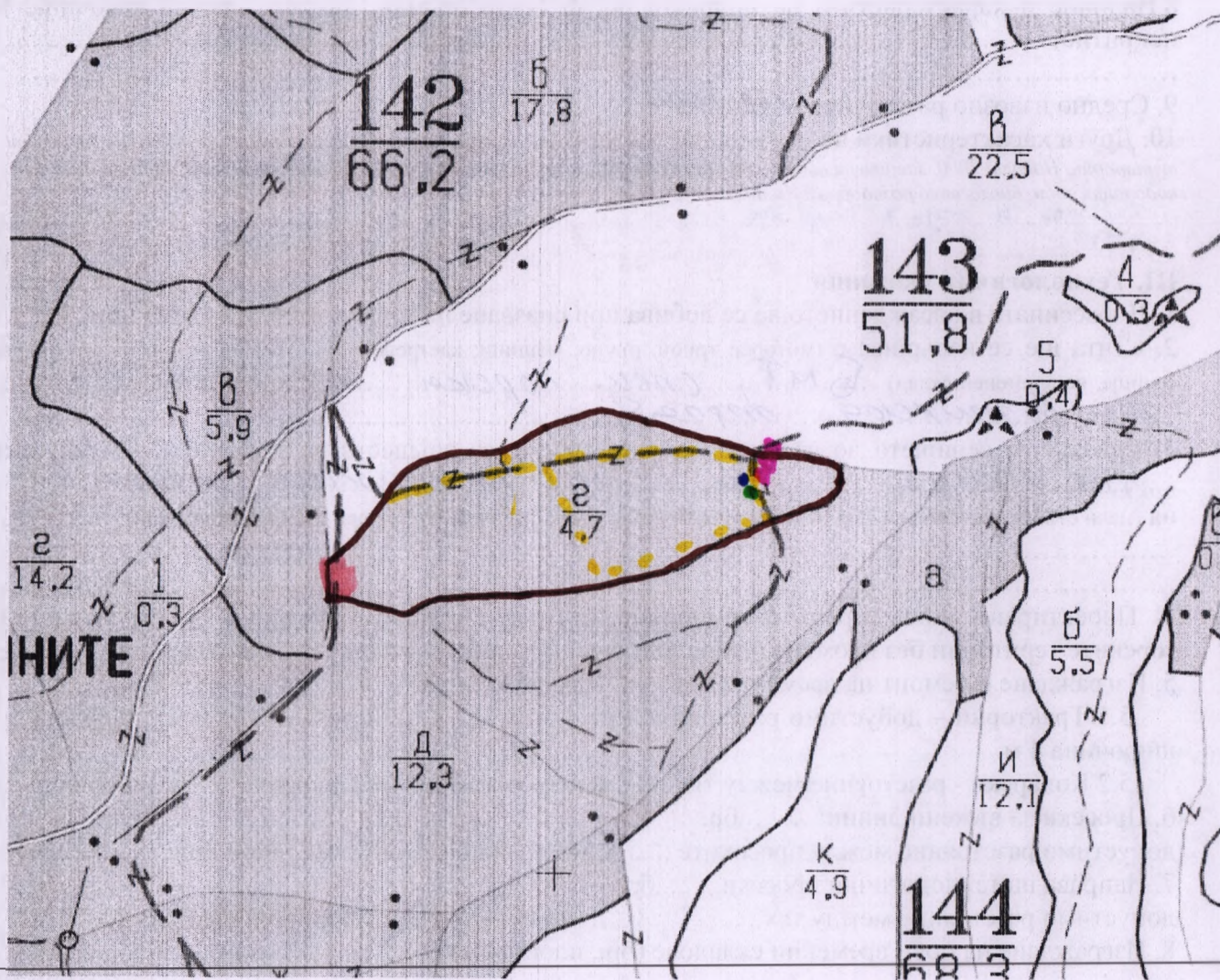
лес

## ТЕХНОЛОГИЧЕН ПЛАН № 1

За добив на дървесина от отдел „143“ подотдел „Г“  
На ТП „ДГС ВЪРБИЦА“

Община Върбица; Землище ...с. Нова Села... речо...

### I. Схема за добива на дървесина от насаждението



### Легенда:

++++ проектирани коларски вр. извозни пътища

--- съществуващи извозни пътища

== съществуващ автомобилен път

~~~~~ технологична просека

— граница на горския

— РСМ

— място за отаждане

--- проектирани тракторни вр. извозни пътища

▲▲▲ временен склад

xxxxxx трасе на въжена линия

== проектиран автомобилен път

— не на рисирана дата

На схемата задължително се нанасят контурите на насаждението/имота, съществуващите и проектирани временни горски пътища, технологичните просеки, просеките за въжени линии, извозни пътища, временни складове както и връзката им със съществуващата автомобилна пътна мрежа.



## II. Характеристика на насаждението

1. Вид на сечта ..... Пробирка ..... / интензивност 15 %  
 Втори вид сеч ..... / интензивност ..... %  
 2. Площ на подотдела ..... 4.1 ха Размер на сечището ..... 9.5 ха  
 3. Състав по план/програма ..... БКТ 398.3 ..... действителен ..... 390 Бк Бгор  
 5. Запас на 1 ха: с клони ..... 354 куб.м/ха, без клони ..... 311 куб. м/ха.  
 6. Среден наклон на терена ..... 18 ..... градуса.  
 7. Очакван добив от маркираната дървесина ..... 118 ..... лежаща маса, куб.м.

| дърв. вид<br>категория |  |  |  |  | дърв. вид<br>категория |            |           |             |  |  |      |
|------------------------|--|--|--|--|------------------------|------------|-----------|-------------|--|--|------|
| едра                   |  |  |  |  | дребна                 | <u>398</u> | <u>Бк</u> | <u>Бгор</u> |  |  | вър- |
| средна                 |  |  |  |  | дърва                  | <u>54</u>  | <u>40</u> | <u>84</u>   |  |  | шина |

8. Наличие и характеристика на подраства преди сечта (състав, възраст, средна височина, % на покритие) .....

9. Средно извозно разстояние ..... 1.50-2.00 км

10. Други характеристики на насаждението (токовица, сватбовица, надлесни дървета, сервитути, защитени територии, Natura 2000, защитени видове описани в доклада за гори с висока консервационна стойност, мъртва дървесина, вододобивни зони, биологично разнообразие и др.)  
ор. 0.200 м. Не попада в Natura 2000

## III. Технологични указания

1. Дървесината в насаждението да се добива при спазване на технологичната схема по т. I  
 2. Сечта ще се извършва с (моторен трион, ръчно, машини; кастренето на отсечените стъбла се извършва: в сечище, на временен склад) ..... Б.М.Т., степу, горски, тех. линия, и.с.  
и.и. в. т.м.к.с.а. т.м.к.с.а.  
 3. Извозът от сечището до временните складове ще се осъществява ..... с. степу, горски  
и.и. в. т.м.к.с.а. и.и. в. т.м.к.с.а. т.м.к.с.а.  
 на (цели стъбла, дълги/къси секции, сортименти, чипс и др.; с влачене по терена, изцяло натоварени).....

4. Проектирани нови горски автомобилни пътища съгласно Наредба 5 за строителството в горските територии без промяна на предназначението им: дължина .....м. широчина .....м.

5. Изграждане и ремонт на временни извозни горски пътища:

5.1 Тракторни – допустимо разстояние между тях .....м (не по-малко от 40 м), дължина .....м, широчина 4 м.

5.2 Коларски - разстояние между тях .....м (не по-малко от 40 м), дължина .....м, широчина ... м

6. Просеки за въжени линии: ..... бр.

допустимо разстояние между просеките ..... м., дължина ..... м., широчина ..... м.

7. Направа на технологични просеки .....бр.

допустимо разстояние между тях .....м., дължина .....м., широчина ..... м.

8. Изграждане на нови временни складове (бр., площ в ха) .....

9. Мерки за опазване на оставащите на корен дървета, подраства, младияка и почвата

Ос. т.м.к.с.а. на корен дървета да се пази от паразити

10. Начини за почистване на сечището ..... верижна т.а. да се св. д.м.с. а. д.м.с. а.

11. Други указания: ..... добив т.а. дърв. с.м.к.а. да се св. д.м.с. а. д.м.с. а.

Да се изнасят битовите отпадъци от сечището извън горските територии на определените за това места.

12. Всички операции по подготвителните и основните работи да се извършват съгласно изискванията на Правилника за здравословни и безопасни условия на труд в горите и правилата за противопожарна безопасност в горите.

ЗАПОЗНАТ с технологичния план: ..... /попълва се след издаването на разрешителното за сеч/

Лицето по чл. 108, ал. 2 от ЗГТ, на което е издадено разрешително за сеч № .....

/ трите имена, подпис, дата - /

№ и дата на удостоверение за упражняване на лесовъдска практика: .....